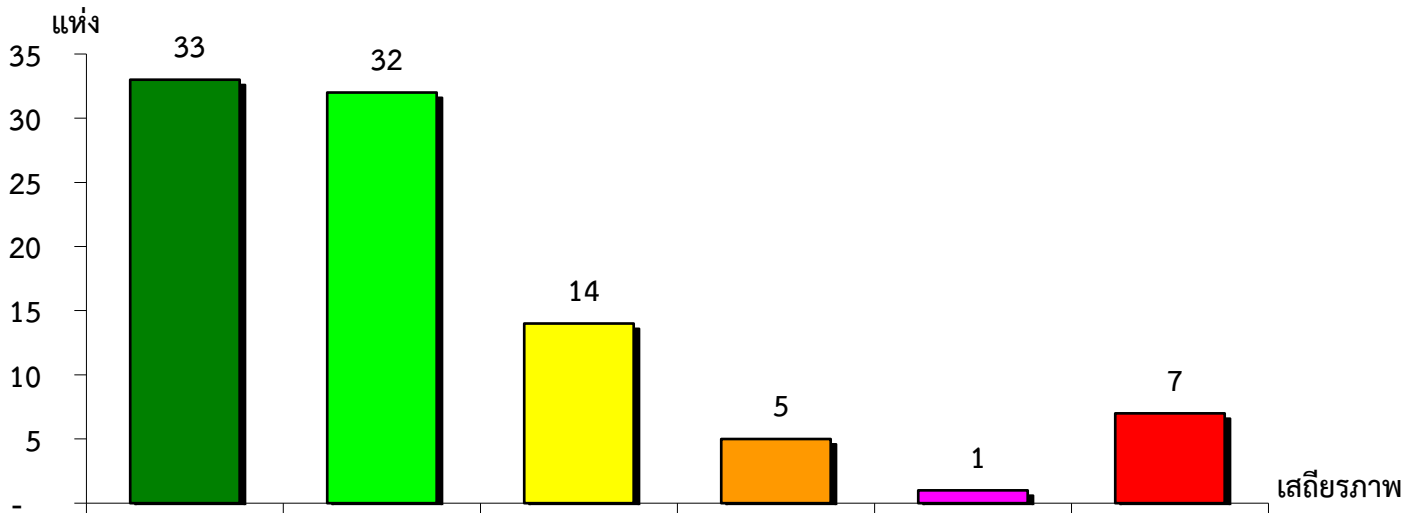


แผนภูมิแสดงจำนวนและร้อยละของ สหกรณ์และกลุ่มเกษตรกร จำแนกตามระดับเสถียรภาพ

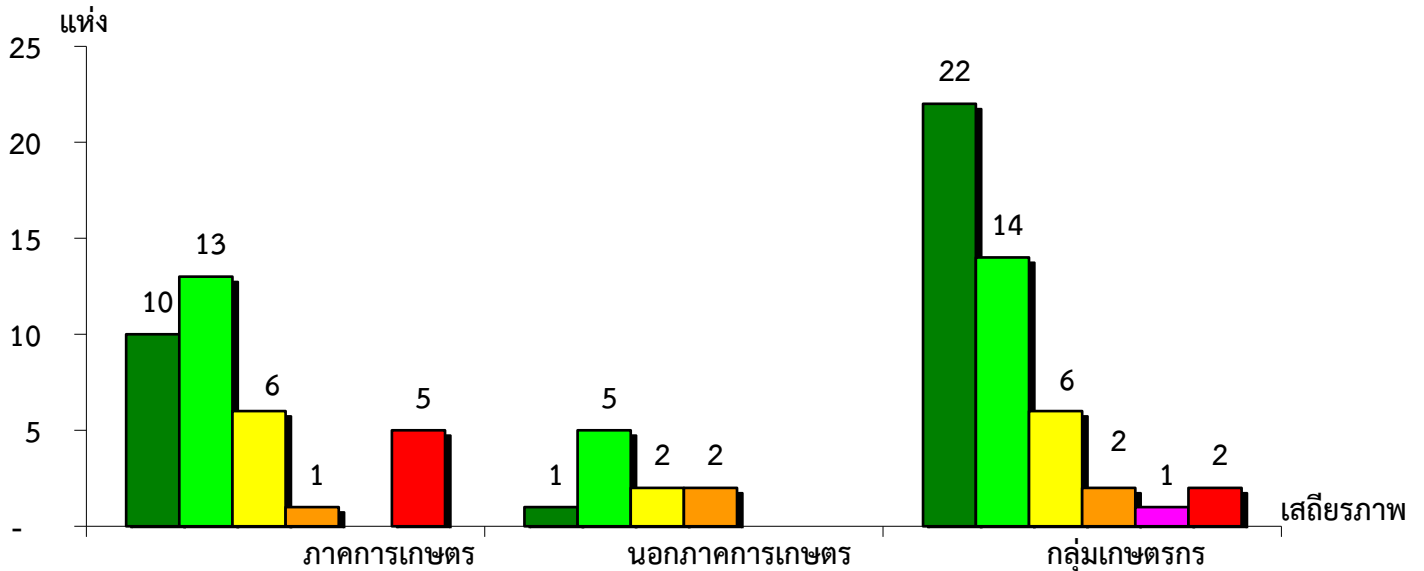
จังหวัดมุกดาหาร ประจำปี 2565



มั่นคงดีมาก	มั่นคงดี	มั่นคงตามมาตรฐาน	ต่ำกว่ามาตรฐาน	ต้องปรับปรุง	ต้องแก้ไขเร่งด่วน
35.87%	34.78%	15.22%	5.43%	1.09%	7.61%

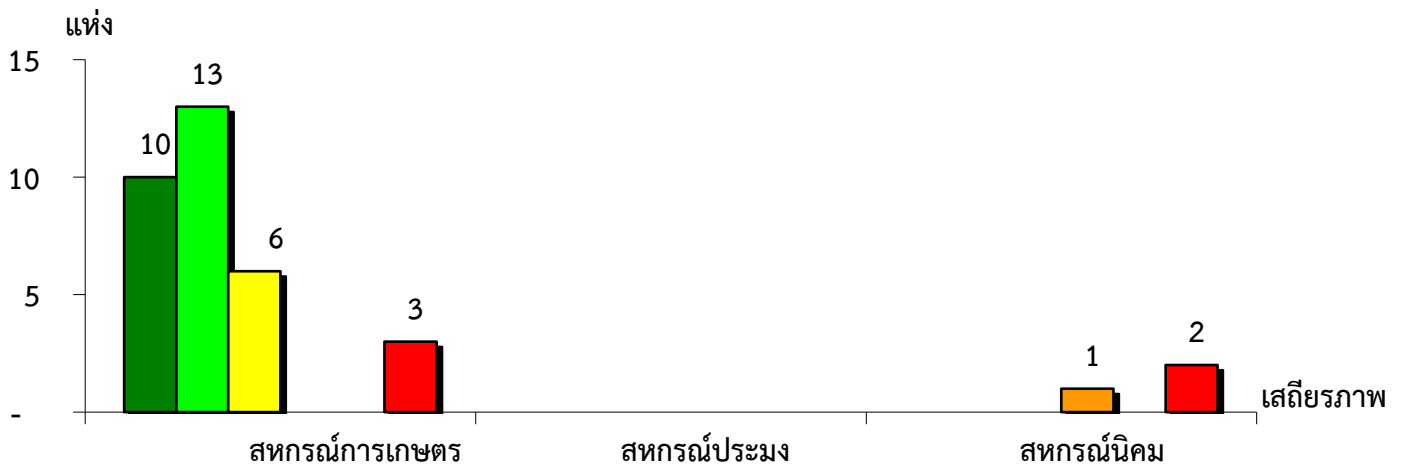
แผนภูมิแสดงจำนวนและร้อยละของ ภาคการเกษตร นอกภาคการเกษตร และกลุ่มเกษตรกร จำแนกตามระดับเสถียรภาพ

จังหวัดมุกดาหาร ประจำปี 2565



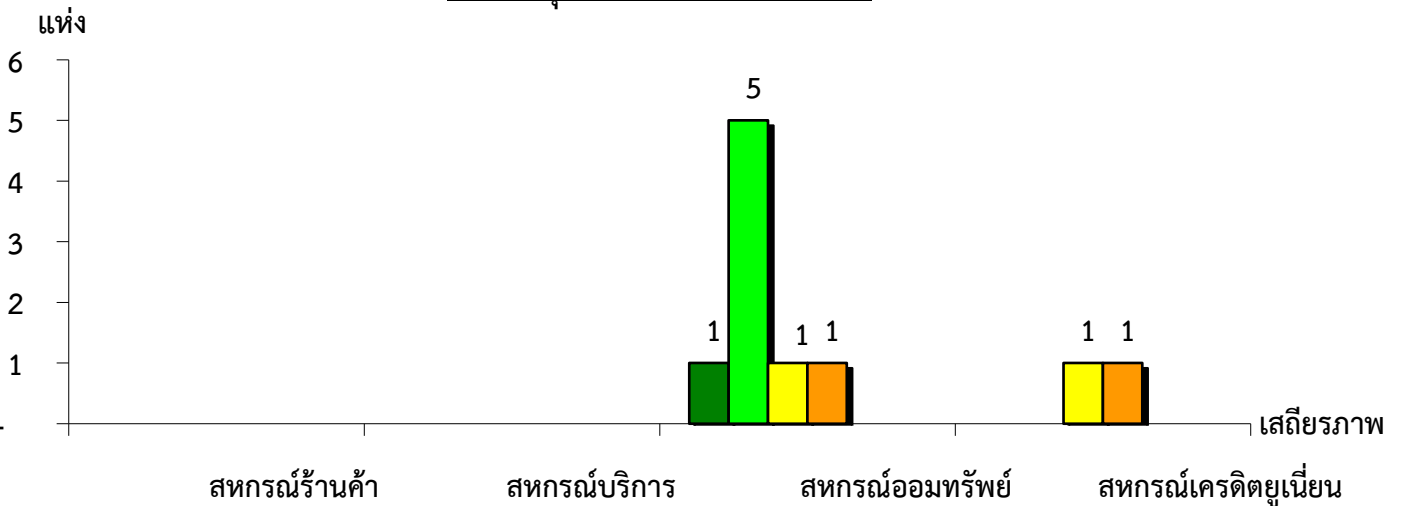
มั่นคงดีมาก	28.57%	10.00%	46.81%
มั่นคงดี	37.14%	50.00%	29.79%
มั่นคงตามมาตรฐาน	17.14%	20.00%	12.77%
ต่ำกว่ามาตรฐาน	2.86%	20.00%	4.25%
ต้องปรับปรุง	-	-	2.13%
ต้องแก้ไขเร่งด่วน	14.29%	-	4.25%

แผนภูมิแสดงจำนวนและร้อยละของ สหกรณ์ภาคการเกษตร จำแนกตามระดับเสถียรภาพ
จังหวัดมุกดาหาร ประจำปี 2565



ระดับเสถียรภาพ	สหกรณ์การเกษตร	สหกรณ์ประมง	สหกรณ์นิคม
มั่นคงดีมาก	31.25%	-	-
มั่นคงดี	40.63%	-	-
มั่นคงตามมาตรฐาน	18.75%	-	-
ต่ำกว่ามาตรฐาน	-	-	33.33%
ต้องปรับปรุง	-	-	-
ต้องแก้ไขเร่งด่วน	9.37%	-	66.67%

แผนภูมิแสดงจำนวนและร้อยละของ สหกรณ์นอกภาคการเกษตร จำแนกตามระดับเสถียรภาพ
จังหวัดมุกดาหาร ประจำปี 2565



ระดับเสถียรภาพ	สหกรณ์ร้านค้า	สหกรณ์บริการ	สหกรณ์ออมทรัพย์	สหกรณ์เครดิตยูเนียน
มั่นคงดีมาก	-	-	12.50%	-
มั่นคงดี	-	-	62.50%	-
มั่นคงตามมาตรฐาน	-	-	12.50%	50.00%
ต่ำกว่ามาตรฐาน	-	-	12.50%	50.00%
ต้องปรับปรุง	-	-	-	-
ต้องแก้ไขเร่งด่วน	-	-	-	-