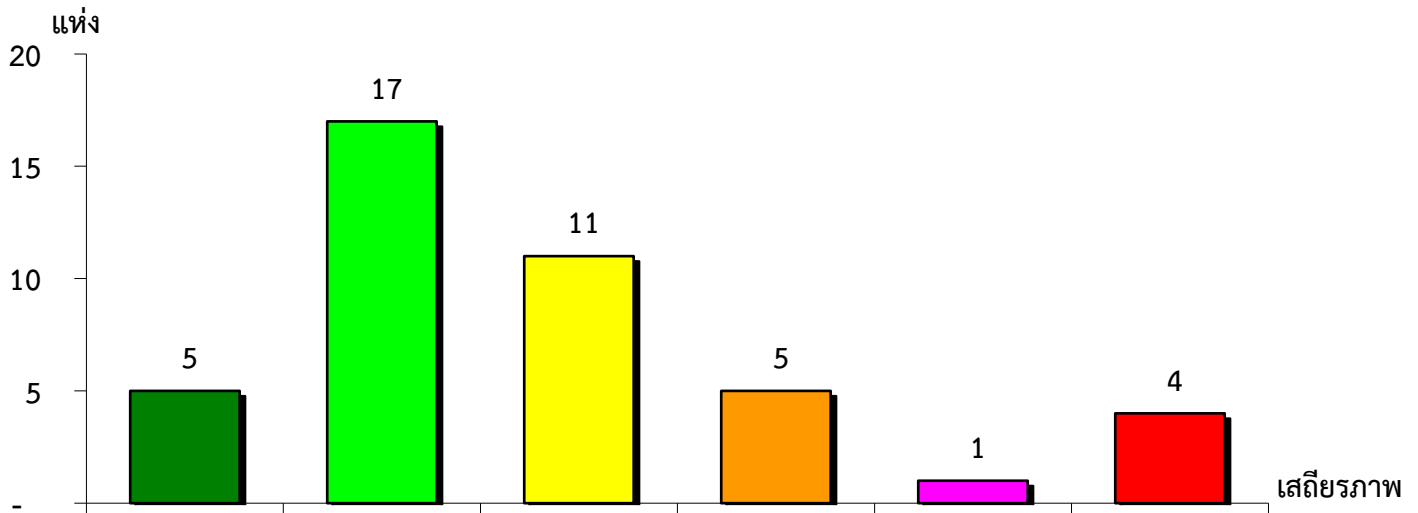


แผนภูมิแสดงจำนวนและร้อยละของ สหกรณ์และกลุ่มเกษตรกร จำแนกตามระดับเสถียรภาพ

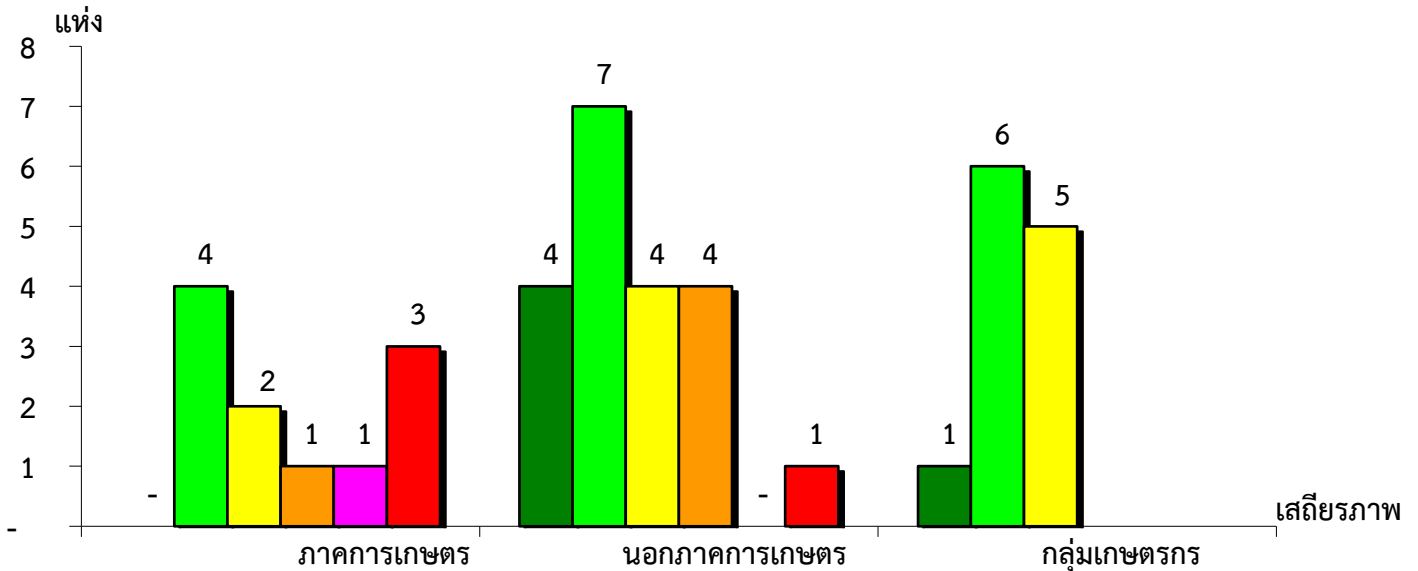
จังหวัดนครนายก ประจำปี 2565



มั่นคงดีมาก	มั่นคงดี	มั่นคงตามมาตรฐาน	ต่ำกว่ามาตรฐาน	ต้องปรับปรุง	ต้องแก้ไขเร่งด่วน
11.63%	39.53%	25.58%	11.63%	2.33%	9.30%

แผนภูมิแสดงจำนวนและร้อยละของ ภาควิชาการเกษตร นอกภาควิชาการเกษตร และกลุ่มเกษตรกร จำแนกตามระดับเสถียรภาพ

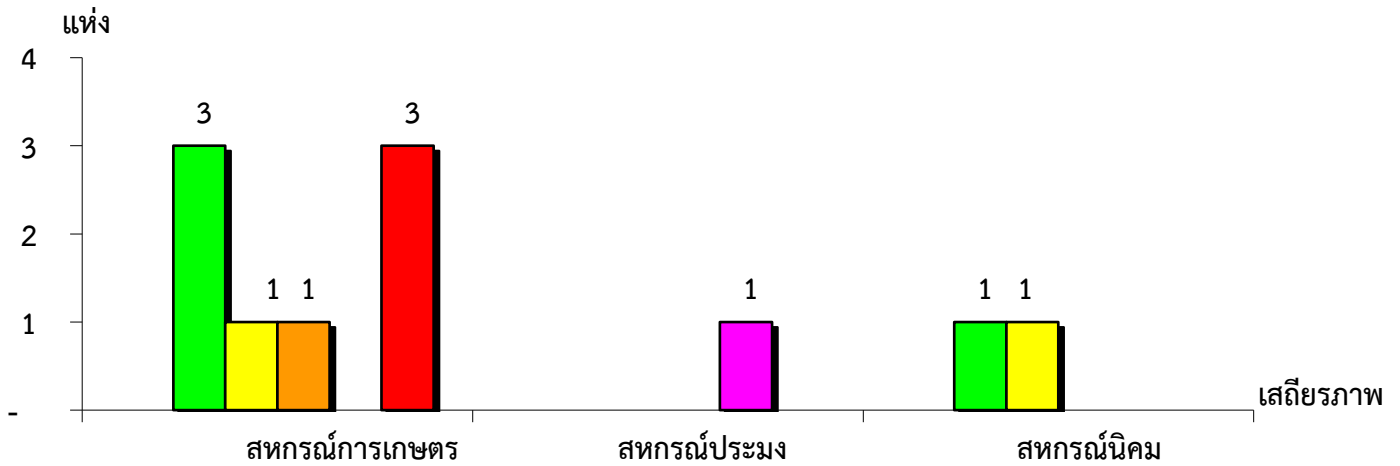
จังหวัดนครนายก ประจำปี 2565



มั่นคงดีมาก	-	20.00%	8.33%
มั่นคงดี	36.37%	35.00%	50.00%
มั่นคงตามมาตรฐาน	18.18%	20.00%	41.67%
ต่ำกว่ามาตรฐาน	9.09%	20.00%	-
ต้องปรับปรุง	9.09%	-	-
ต้องแก้ไขเร่งด่วน	27.27%	5.00%	-

แผนภูมิแสดงจำนวนและร้อยละของ สหกรณ์ภาคการเกษตร จำแนกตามระดับเสถียรภาพ

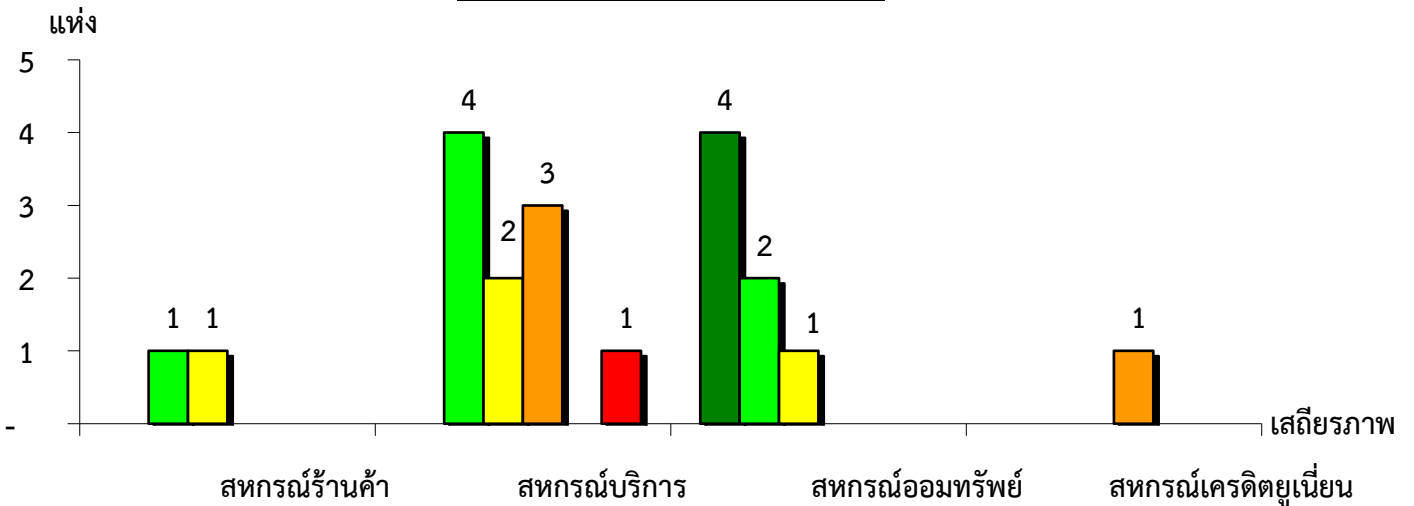
จังหวัดนครนายก ประจำปี 2565



เสถียรภาพ	สหกรณ์การเกษตร	สหกรณ์ประมง	สหกรณ์นิคม
มั่นคงดีมาก	-	-	-
มั่นคงดี	37.50%	-	50.00%
มั่นคงตามมาตรฐาน	12.50%	-	50.00%
ต่ำกว่ามาตรฐาน	12.50%	-	-
ต้องปรับปรุง	-	100.00%	-
ต้องแก้ไขเร่งด่วน	37.50%	-	-

แผนภูมิแสดงจำนวนและร้อยละของ สหกรณ์นอกภาคการเกษตร จำแนกตามระดับเสถียรภาพ

จังหวัดนครนายก ประจำปี 2565



เสถียรภาพ	สหกรณ์ร้านค้า	สหกรณ์บริการ	สหกรณ์ออมทรัพย์	สหกรณ์เครดิตยูเนียน
มั่นคงดีมาก	-	-	57.14%	-
มั่นคงดี	50.00%	40.00%	28.57%	-
มั่นคงตามมาตรฐาน	50.00%	20.00%	14.29%	-
ต่ำกว่ามาตรฐาน	-	30.00%	-	100.00%
ต้องปรับปรุง	-	-	-	-
ต้องแก้ไขเร่งด่วน	-	10.00%	-	-