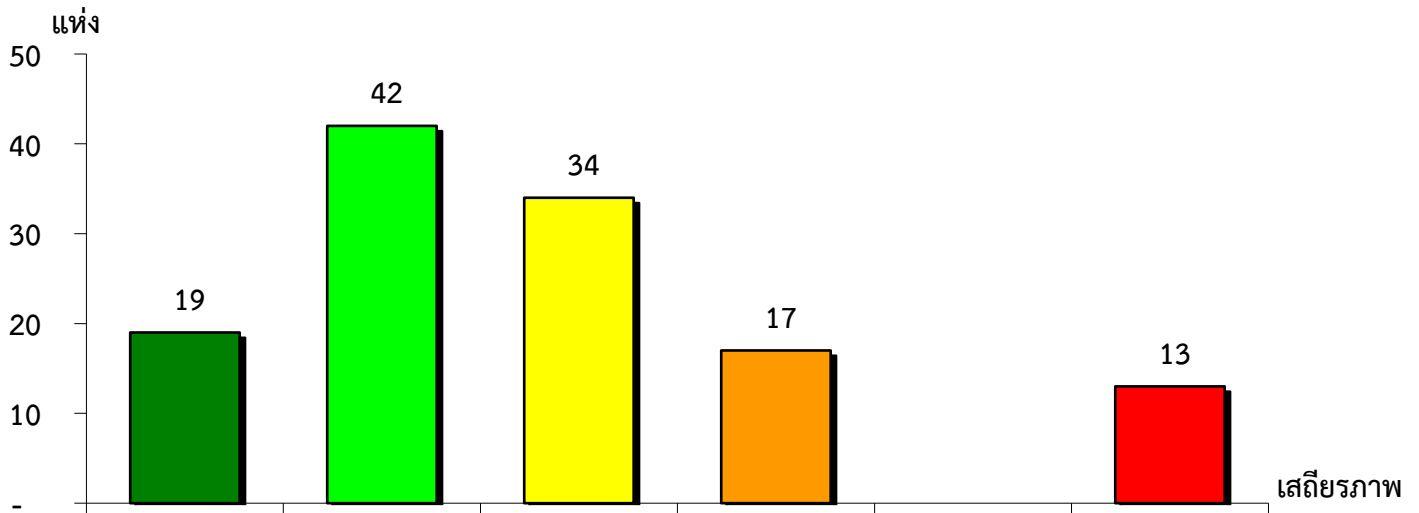


แผนภูมิแสดงจำนวนและร้อยละของ สหกรณ์และกลุ่มเกษตรกร จำแนกตามระดับเสถียรภาพ

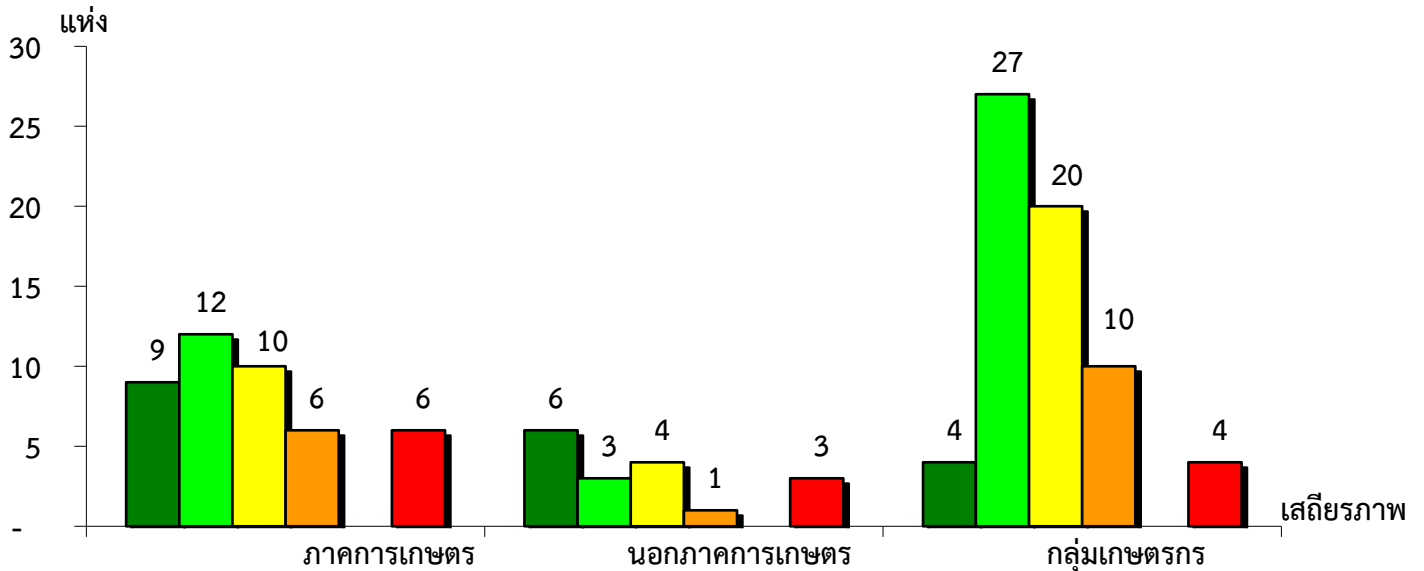
จังหวัดนครพนม ประจำปี 2565



มั่นคงดีมาก	มั่นคงดี	มั่นคงตามมาตรฐาน	ต่ำกว่ามาตรฐาน	ต้องปรับปรุง	ต้องแก้ไขเร่งด่วน
15.20%	33.60%	27.20%	13.60%	0.00%	10.40%

แผนภูมิแสดงจำนวนและร้อยละของ ภาคการเกษตร นอกภาคการเกษตร และกลุ่มเกษตรกร จำแนกตามระดับเสถียรภาพ

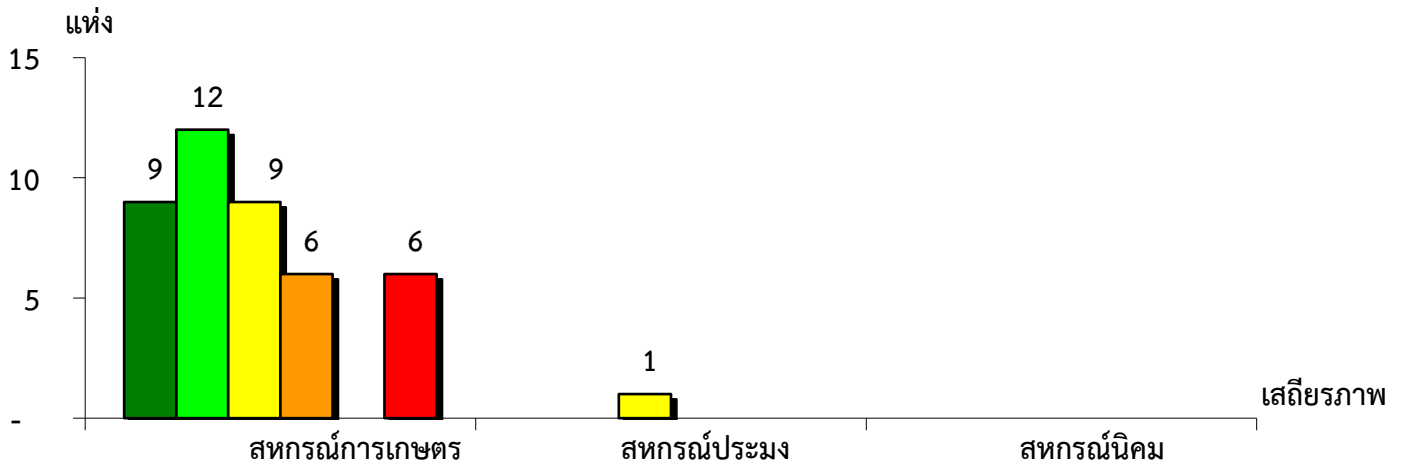
จังหวัดนครพนม ประจำปี 2565



ระดับเสถียรภาพ	ภาคการเกษตร	นอกภาคการเกษตร	กลุ่มเกษตรกร
มั่นคงดีมาก	20.93%	35.29%	6.15%
มั่นคงดี	27.91%	17.65%	41.54%
มั่นคงตามมาตรฐาน	23.26%	23.53%	30.77%
ต่ำกว่ามาตรฐาน	13.95%	5.88%	15.39%
ต้องปรับปรุง	-	-	-
ต้องแก้ไขเร่งด่วน	13.95%	17.65%	6.15%

แผนภูมิแสดงจำนวนและร้อยละของ สหกรณ์ภาคการเกษตร จำแนกตามระดับเสถียรภาพ

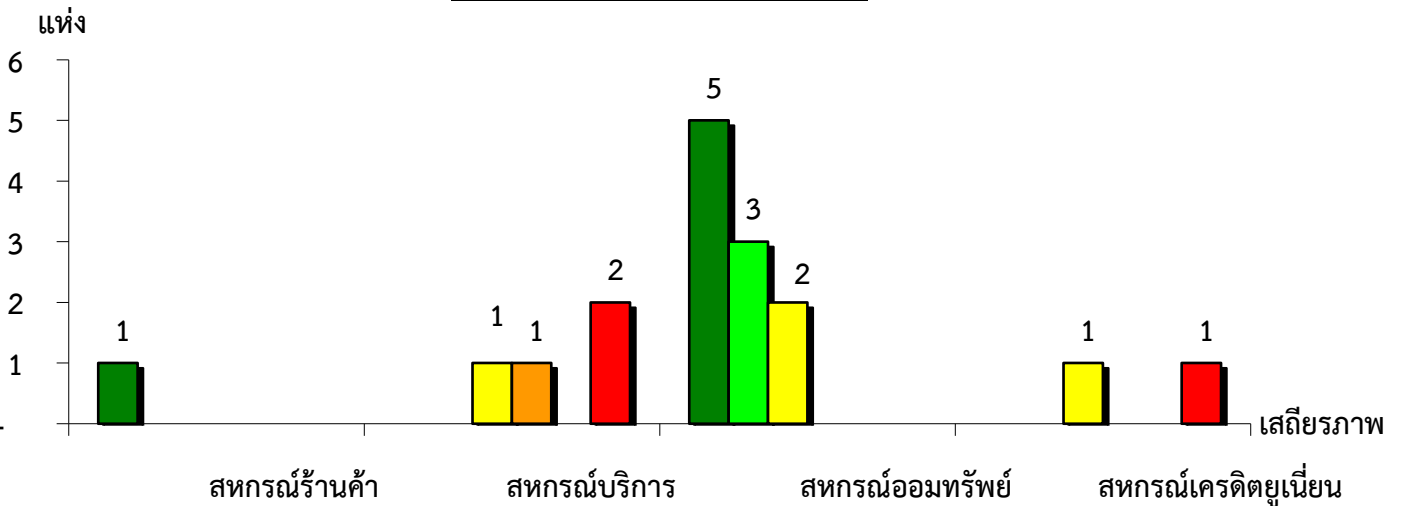
จังหวัดนครพนม ประจำปี 2565



ระดับเสถียรภาพ	สหกรณ์การเกษตร	สหกรณ์ประมง	สหกรณ์นิคม
มั่นคงดีมาก	21.43%	-	-
มั่นคงดี	28.57%	-	-
มั่นคงตามมาตรฐาน	21.43%	100.00%	-
ต่ำกว่ามาตรฐาน	14.29%	-	-
ต้องปรับปรุง	-	-	-
ต้องแก้ไขเร่งด่วน	14.28%	-	-

แผนภูมิแสดงจำนวนและร้อยละของ สหกรณ์นอกภาคการเกษตร จำแนกตามระดับเสถียรภาพ

จังหวัดนครพนม ประจำปี 2565



ระดับเสถียรภาพ	สหกรณ์ร้านค้า	สหกรณ์บริการ	สหกรณ์ออมทรัพย์	สหกรณ์เครดิตยูเนียน
มั่นคงดีมาก	100.00%	-	50.00%	-
มั่นคงดี	-	-	30.00%	-
มั่นคงตามมาตรฐาน	-	25.00%	20.00%	50.00%
ต่ำกว่ามาตรฐาน	-	25.00%	-	-
ต้องปรับปรุง	-	-	-	-
ต้องแก้ไขเร่งด่วน	-	50.00%	-	50.00%