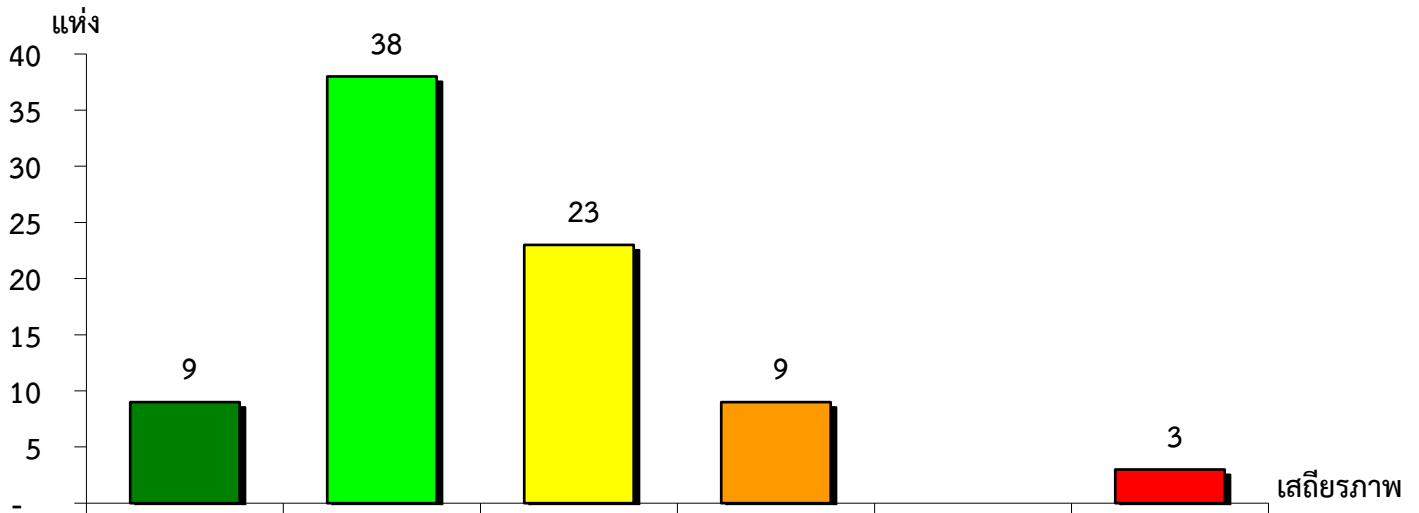


แผนภูมิแสดงจำนวนและร้อยละของ สหกรณ์และกลุ่มเกษตรกร จำแนกตามระดับเสถียรภาพ

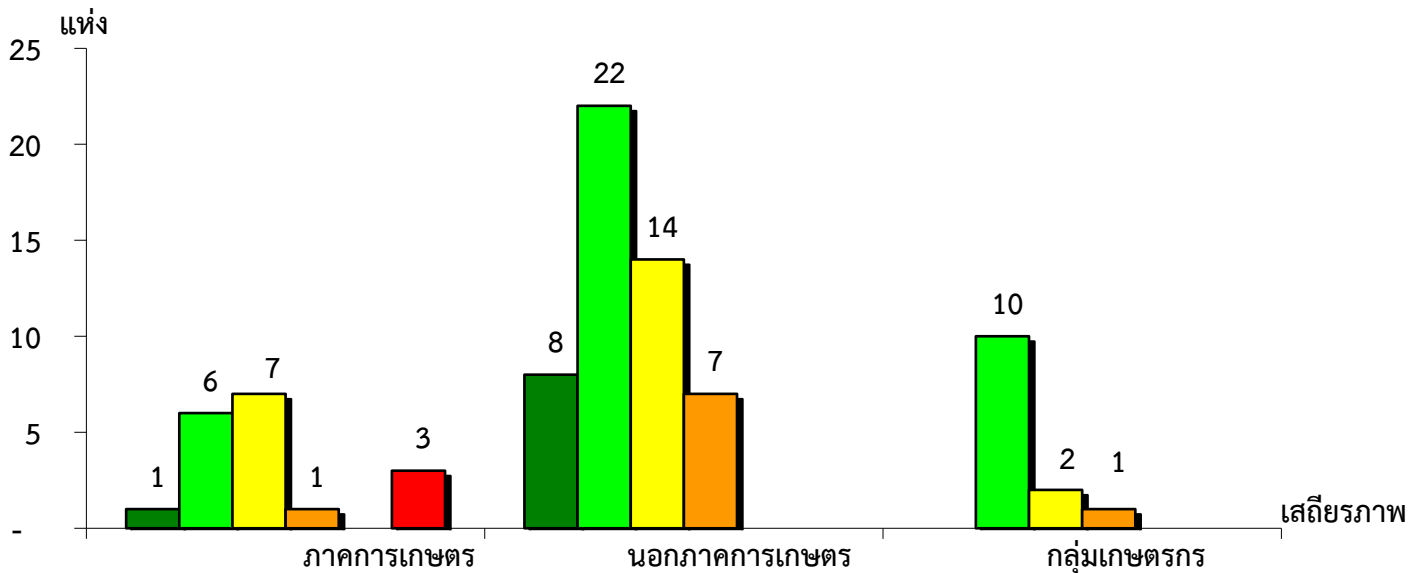
จังหวัดนครปฐม ประจำปี 2565



มั่นคงดีมาก	มั่นคงดี	มั่นคงตามมาตรฐาน	ต่ำกว่ามาตรฐาน	ต้องปรับปรุง	ต้องแก้ไขเร่งด่วน
10.98%	46.34%	28.05%	10.98%	0.00%	3.65%

แผนภูมิแสดงจำนวนและร้อยละของ ภาคการเกษตร นอกภาคการเกษตร และกลุ่มเกษตรกร จำแนกตามระดับเสถียรภาพ

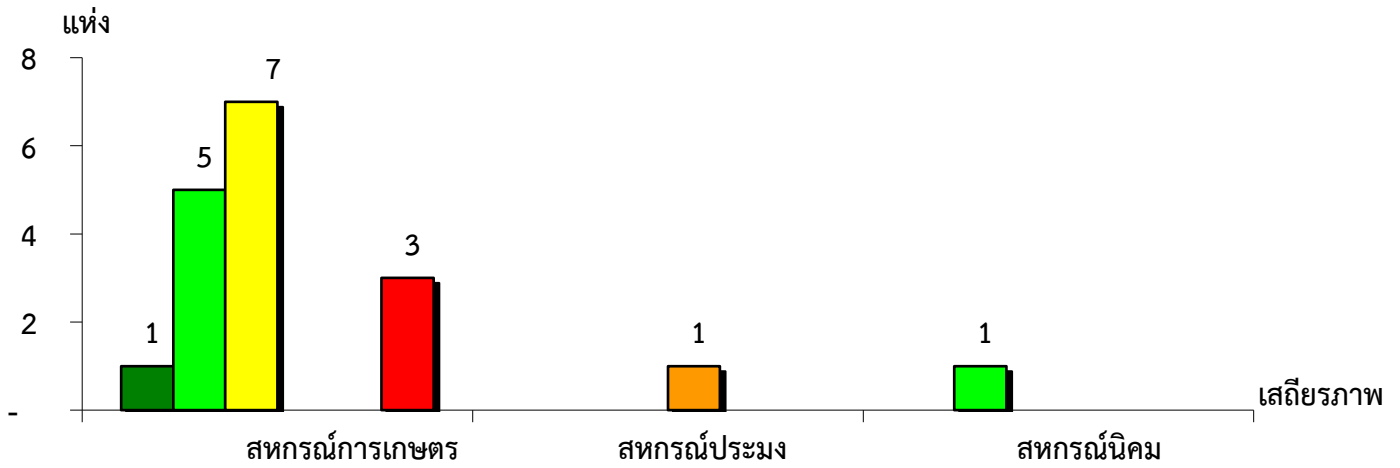
จังหวัดนครปฐม ประจำปี 2565



ระดับเสถียรภาพ	ภาคการเกษตร	นอกภาคการเกษตร	กลุ่มเกษตรกร
มั่นคงดีมาก	5.56%	15.69%	-
มั่นคงดี	33.33%	43.14%	76.92%
มั่นคงตามมาตรฐาน	38.89%	27.45%	15.39%
ต่ำกว่ามาตรฐาน	5.56%	13.72%	7.69%
ต้องปรับปรุง	-	-	-
ต้องแก้ไขเร่งด่วน	16.67%	-	-

แผนภูมิแสดงจำนวนและร้อยละของ สหกรณ์ภาคการเกษตร จำแนกตามระดับเสถียรภาพ

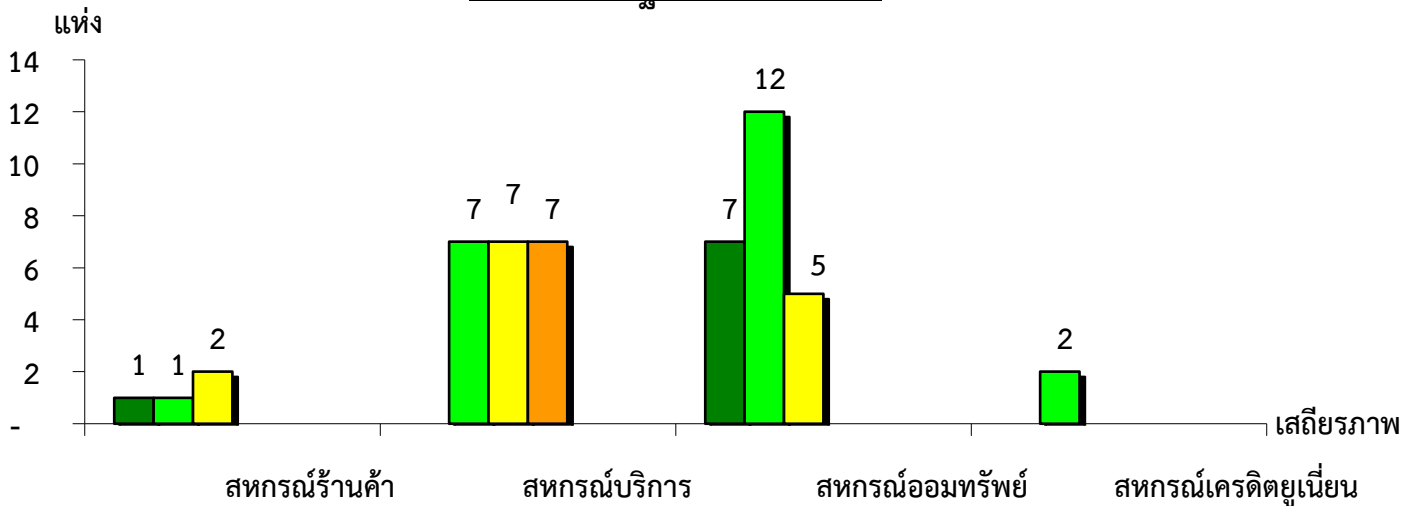
จังหวัดนครปฐม ประจำปี 2565



เสถียรภาพ	สหกรณ์การเกษตร	สหกรณ์ประมง	สหกรณ์นิคม
มั่นคงดีมาก	6.25%	-	-
มั่นคงดี	31.25%	-	100.00%
มั่นคงตามมาตรฐาน	43.75%	-	-
ต่ำกว่ามาตรฐาน	-	100.00%	-
ต้องปรับปรุง	-	-	-
ต้องแก้ไขเร่งด่วน	18.75%	-	-

แผนภูมิแสดงจำนวนและร้อยละของ สหกรณ์นอกภาคการเกษตร จำแนกตามระดับเสถียรภาพ

จังหวัดนครปฐม ประจำปี 2565



เสถียรภาพ	สหกรณ์ร้านค้า	สหกรณ์บริการ	สหกรณ์ออมทรัพย์	สหกรณ์เครดิตยูเนียน
มั่นคงดีมาก	25.00%	-	29.17%	-
มั่นคงดี	25.00%	33.34%	50.00%	100.00%
มั่นคงตามมาตรฐาน	50.00%	33.33%	20.83%	-
ต่ำกว่ามาตรฐาน	-	33.33%	-	-
ต้องปรับปรุง	-	-	-	-
ต้องแก้ไขเร่งด่วน	-	-	-	-