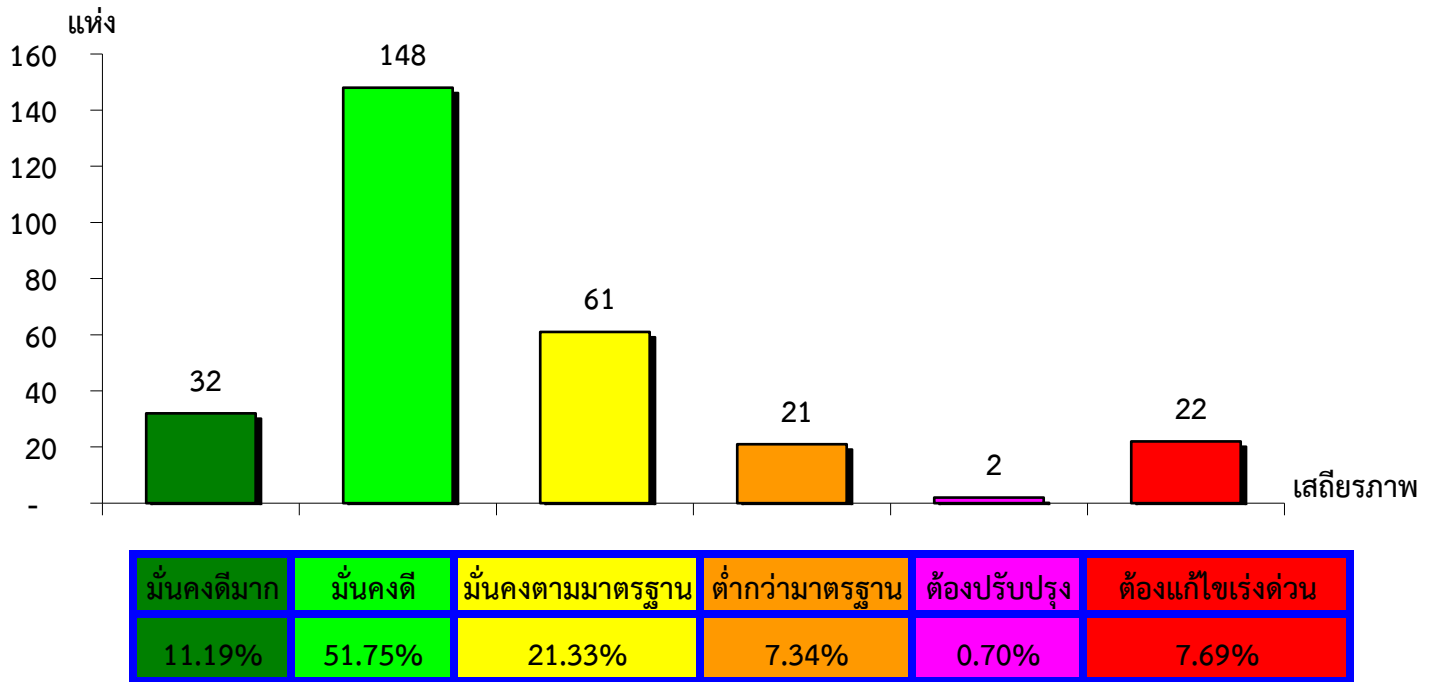


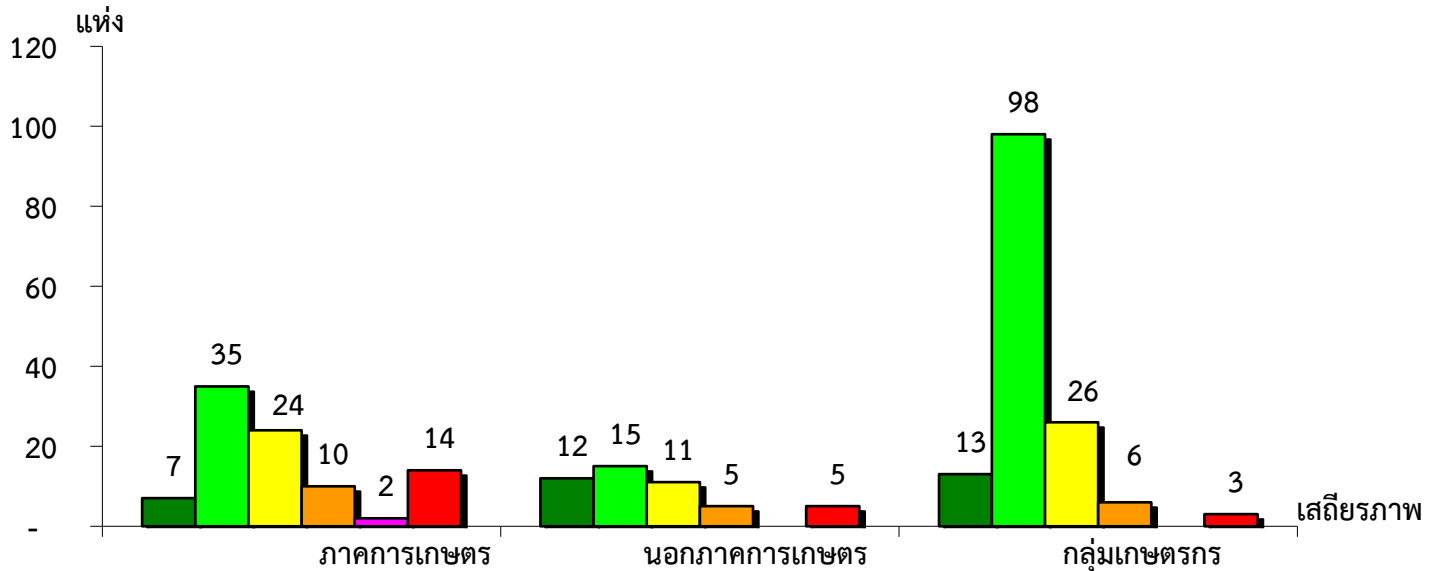
แผนภูมิแสดงจำนวนและร้อยละของ สหกรณ์และกลุ่มเกษตรกร จำแนกตามระดับเสถียรภาพ

จังหวัดนครราชสีมา ประจำปี 2565



แผนภูมิแสดงจำนวนและร้อยละของ ภาคการเกษตร นอกภาคการเกษตร และกลุ่มเกษตรกร จำแนกตามระดับเสถียรภาพ

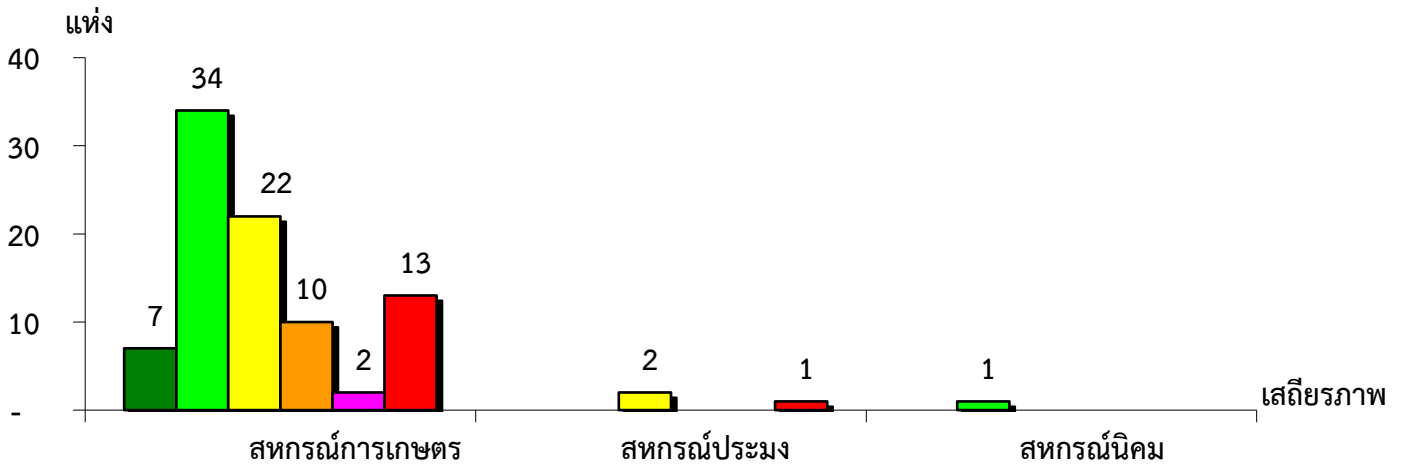
จังหวัดนครราชสีมา ประจำปี 2565



เสถียรภาพ	ภาคการเกษตร	นอกภาคการเกษตร	กลุ่มเกษตรกร
มั่นคงดีมาก	7.61%	25.00%	8.90%
มั่นคงดี	38.04%	31.25%	67.12%
มั่นคงตามมาตรฐาน	26.09%	22.91%	17.81%
ต่ำกว่ามาตรฐาน	10.87%	10.42%	4.11%
ต้องปรับปรุง	2.17%	-	-
ต้องแก้ไขเร่งด่วน	15.22%	10.42%	2.06%

แผนภูมิแสดงจำนวนและร้อยละของ สหกรณ์ภาคการเกษตร จำแนกตามระดับเสถียรภาพ

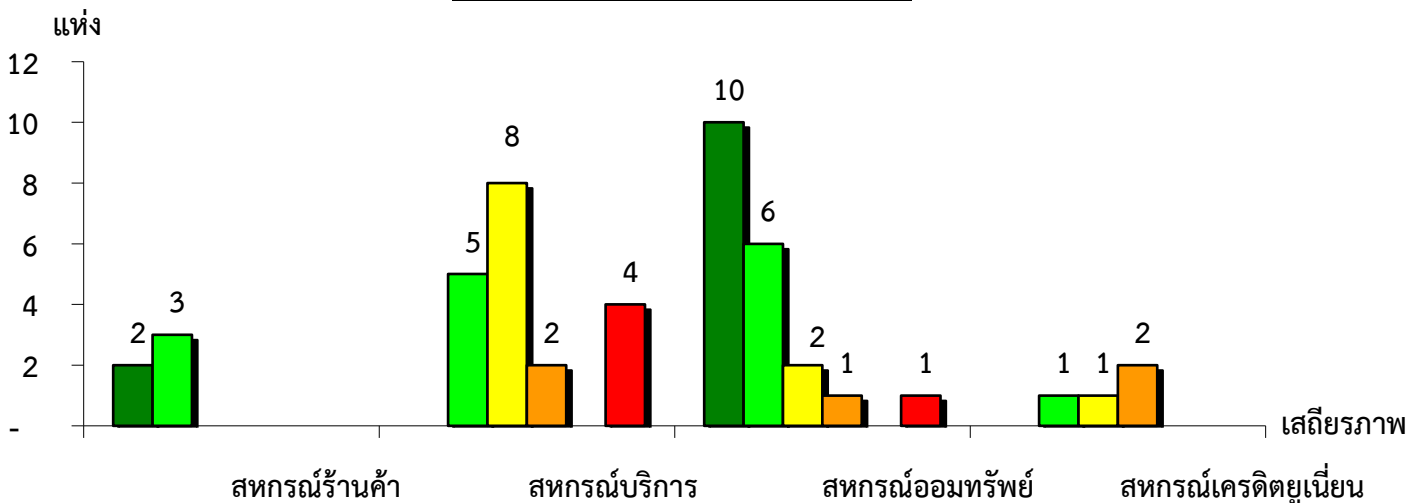
จังหวัดนครราชสีมา ประจำปี 2565



เสถียรภาพ	มั่นคงดีมาก	มั่นคงดี	มั่นคงตามมาตรฐาน	ต่ำกว่ามาตรฐาน	ต้องปรับปรุง	ต้องแก้ไขเร่งด่วน
สหกรณ์การเกษตร	7.96%	38.64%	25.00%	11.36%	2.27%	14.77%
สหกรณ์ประมง	-	-	66.67%	-	-	33.33%
สหกรณ์นิคม	-	100.00%	-	-	-	-

แผนภูมิแสดงจำนวนและร้อยละของ สหกรณ์นอกภาคการเกษตร จำแนกตามระดับเสถียรภาพ

จังหวัดนครราชสีมา ประจำปี 2565



เสถียรภาพ	มั่นคงดีมาก	มั่นคงดี	มั่นคงตามมาตรฐาน	ต่ำกว่ามาตรฐาน	ต้องปรับปรุง	ต้องแก้ไขเร่งด่วน
สหกรณ์ร้านค้า	40.00%	60.00%	-	-	-	-
สหกรณ์บริการ	-	26.32%	42.10%	10.53%	-	21.05%
สหกรณ์ออมทรัพย์	50.00%	30.00%	10.00%	5.00%	-	5.00%
สหกรณ์เครดิตยูเนียน	-	25.00%	25.00%	50.00%	-	-