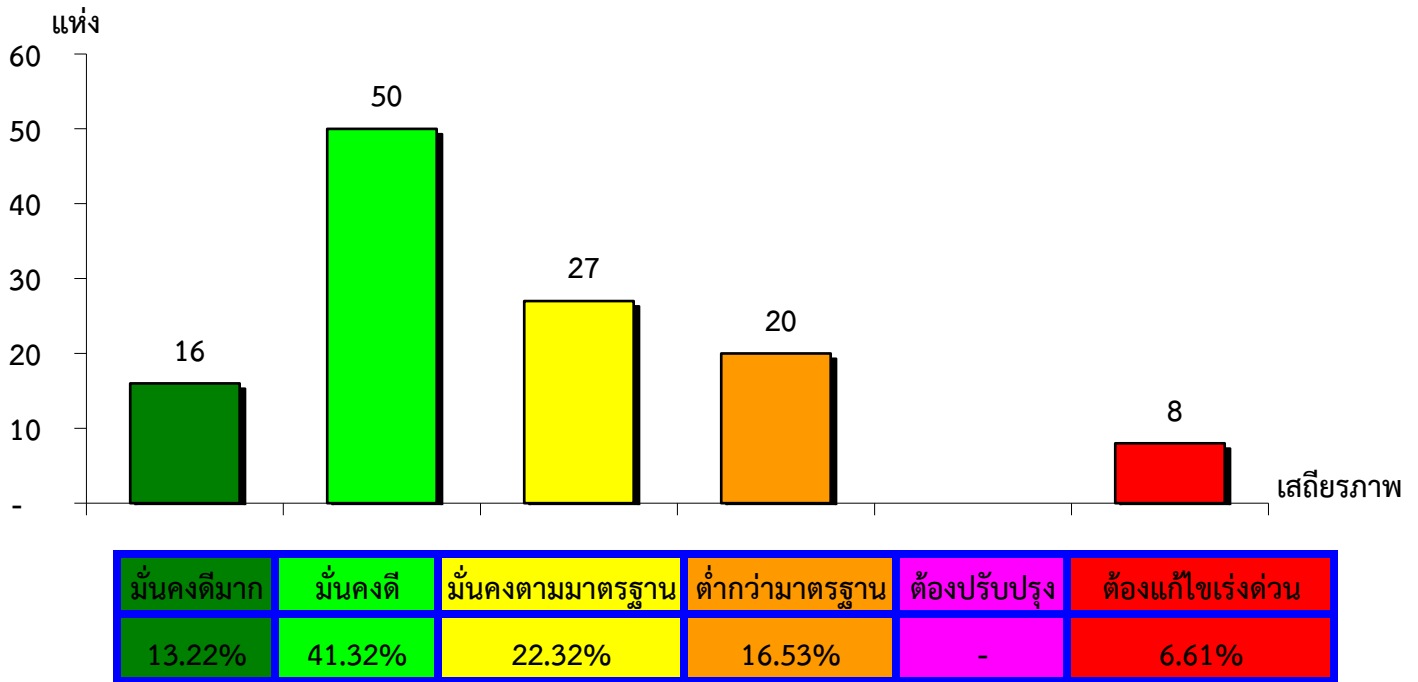
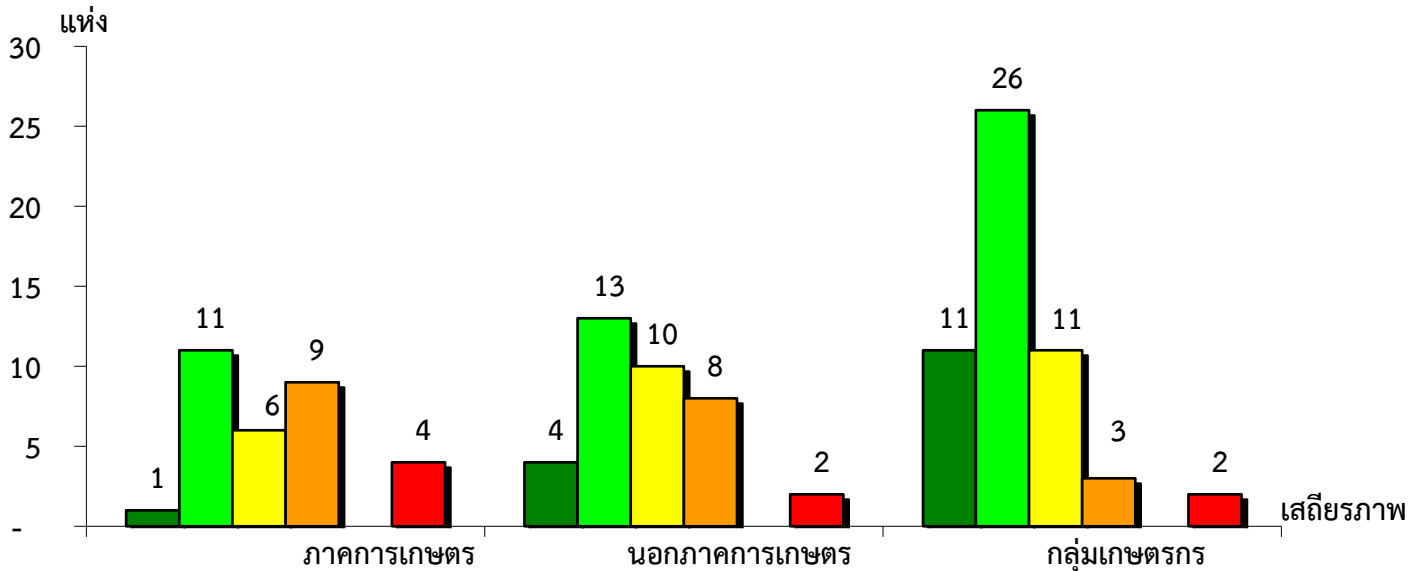


แผนภูมิแสดงจำนวนและร้อยละของ สหกรณ์และกลุ่มเกษตรกร จำแนกตามระดับเสถียรภาพ
จังหวัดนครสวรรค์ ประจำปี 2565

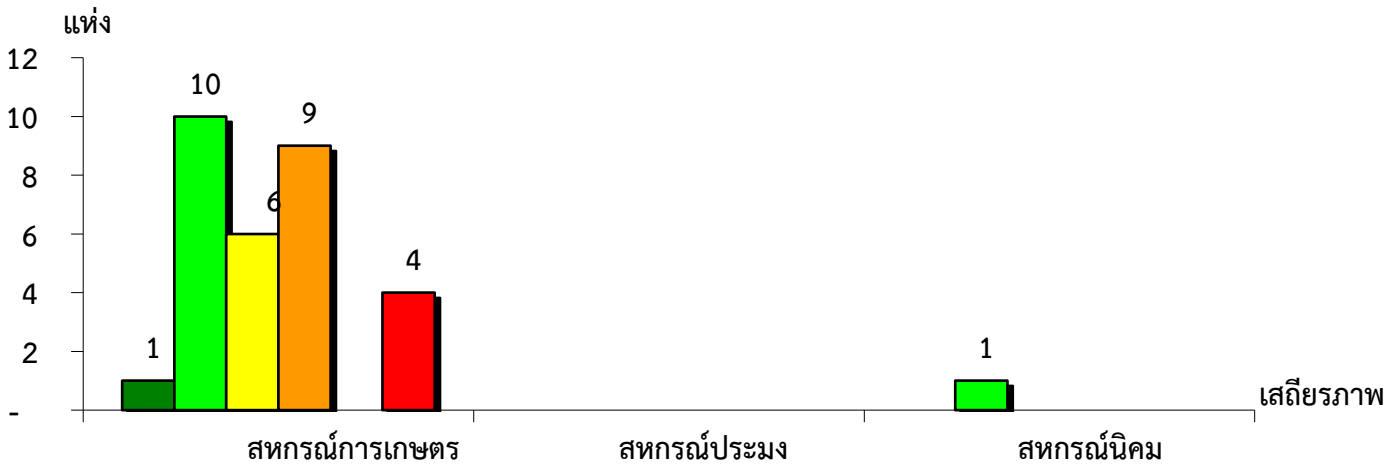


แผนภูมิแสดงจำนวนและร้อยละของ ภาคการเกษตร นอกภาคการเกษตร และกลุ่มเกษตรกร จำแนกตามระดับเสถียรภาพ
จังหวัดนครสวรรค์ ประจำปี 2565



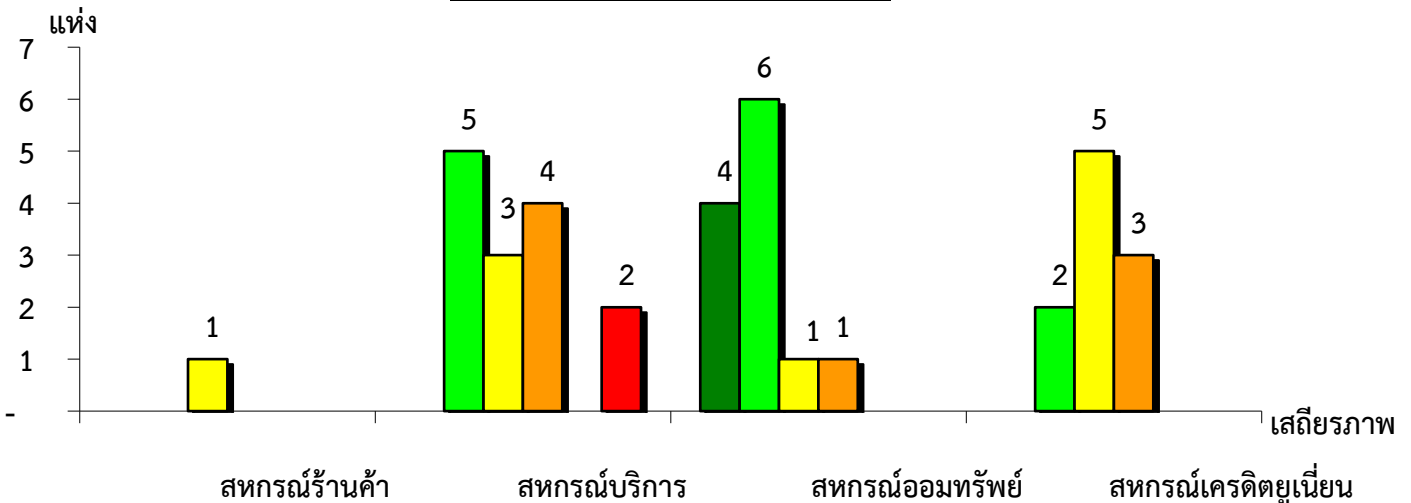
เสถียรภาพ	ภาคการเกษตร	นอกภาคการเกษตร	กลุ่มเกษตรกร
มั่นคงดีมาก	3.23%	10.81%	20.75%
มั่นคงดี	35.48%	35.13%	49.06%
มั่นคงตามมาตรฐาน	19.36%	27.03%	20.75%
ต่ำกว่ามาตรฐาน	29.03%	21.62%	5.66%
ต้องปรับปรุง	-	-	-
ต้องแก้ไขเร่งด่วน	12.90%	5.41%	3.78%

แผนภูมิแสดงจำนวนและร้อยละของ สหกรณ์ภาคการเกษตร จำแนกตามระดับเสถียรภาพ
จังหวัดนครสวรรค์ ประจำปี 2565



ระดับเสถียรภาพ	สหกรณ์การเกษตร	สหกรณ์ประมง	สหกรณ์นิคม
มั่นคงดีมาก	3.34%	-	-
มั่นคงดี	33.33%	-	100.00%
มั่นคงตามมาตรฐาน	20.00%	-	-
ต่ำกว่ามาตรฐาน	30.00%	-	-
ต้องปรับปรุง	-	-	-
ต้องแก้ไขเร่งด่วน	13.33%	-	-

แผนภูมิแสดงจำนวนและร้อยละของ สหกรณ์นอกภาคการเกษตร จำแนกตามระดับเสถียรภาพ
จังหวัดนครสวรรค์ ประจำปี 2565



ระดับเสถียรภาพ	สหกรณ์ร้านค้า	สหกรณ์บริการ	สหกรณ์ออมทรัพย์	สหกรณ์เครดิตยูเนียน
มั่นคงดีมาก	-	-	33.34%	-
มั่นคงดี	-	35.71%	50.00%	20.00%
มั่นคงตามมาตรฐาน	100.00%	21.43%	8.33%	50.00%
ต่ำกว่ามาตรฐาน	-	28.57%	8.33%	30.00%
ต้องปรับปรุง	-	-	-	-
ต้องแก้ไขเร่งด่วน	-	14.29%	-	-