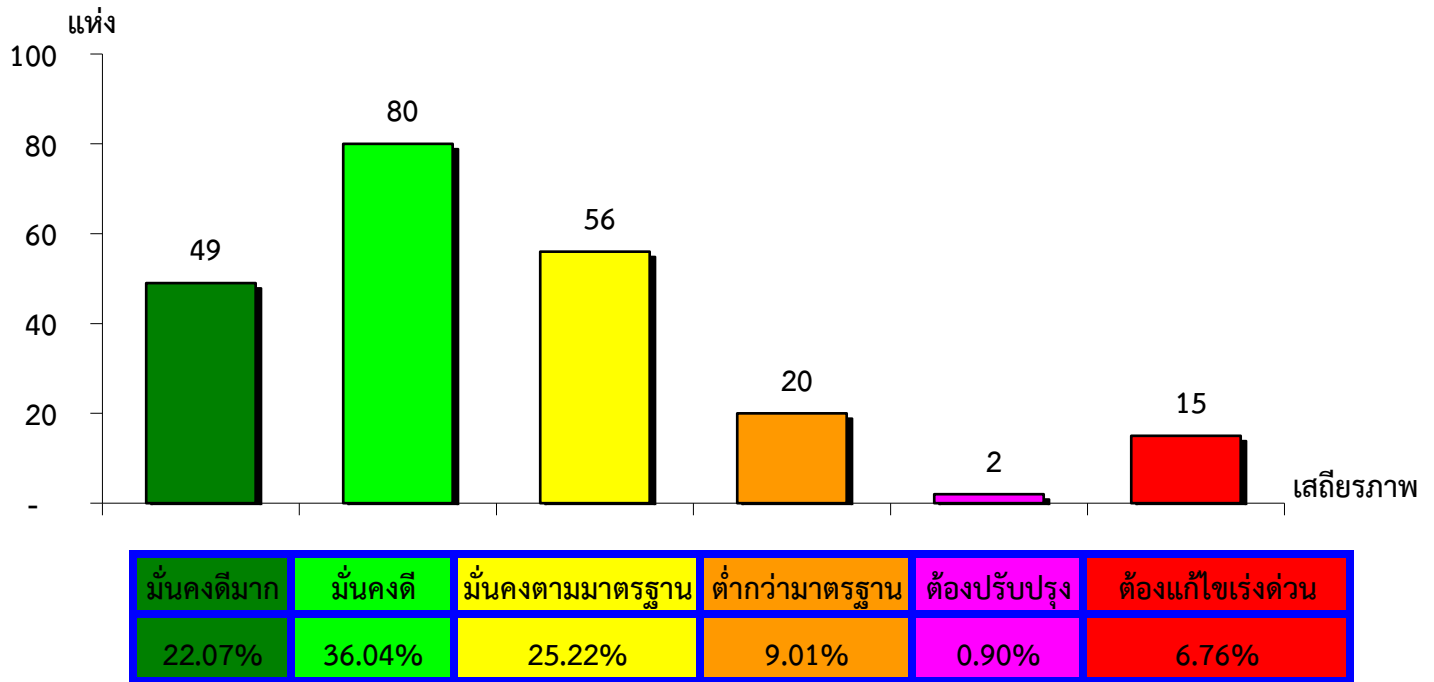


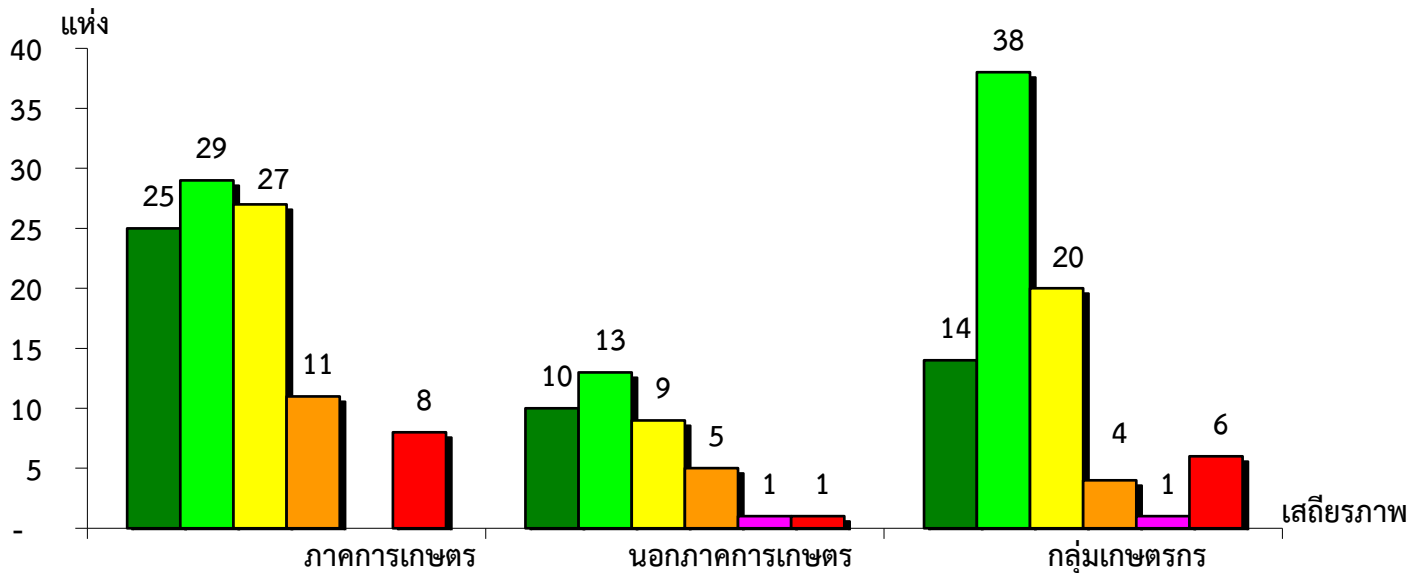
แผนภูมิแสดงจำนวนและร้อยละของ สหกรณ์และกลุ่มเกษตรกร จำแนกตามระดับเสถียรภาพ

จังหวัดนครศรีธรรมราช ประจำปี 2565



แผนภูมิแสดงจำนวนและร้อยละของ ภาคการเกษตร นอกภาคการเกษตร และกลุ่มเกษตรกร จำแนกตามระดับเสถียรภาพ

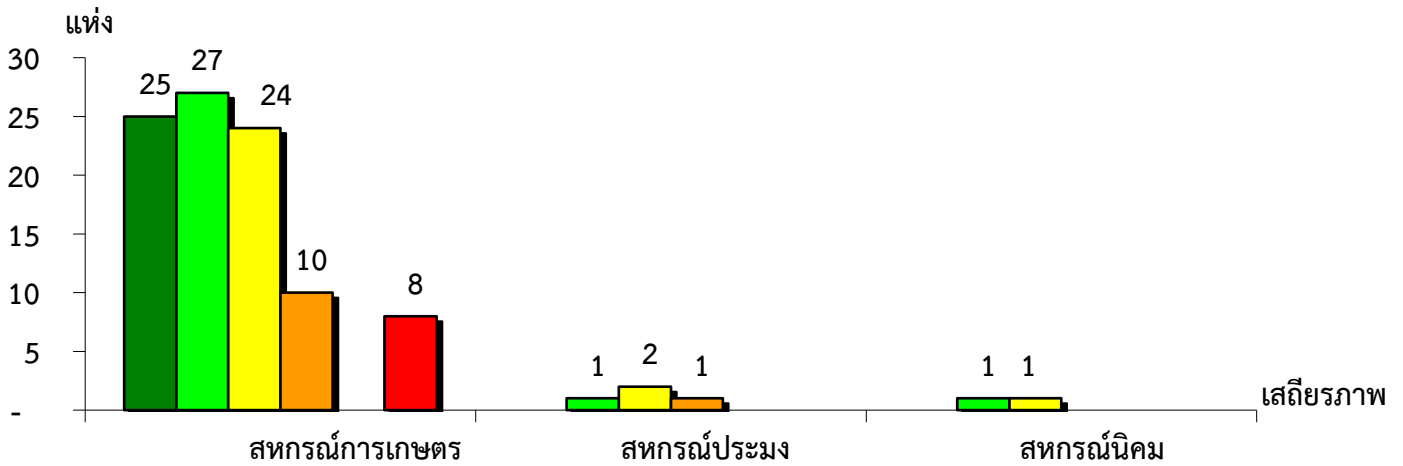
จังหวัดนครศรีธรรมราช ประจำปี 2565



มั่นคงดีมาก	25.00%	25.64%	16.87%
มั่นคงดี	29.00%	33.34%	45.78%
มั่นคงตามมาตรฐาน	27.00%	3.00%	24.10%
ต่ำกว่ามาตรฐาน	11.00%	12.82%	4.82%
ต้องปรับปรุง	-	2.56%	1.20%
ต้องแก้ไขเร่งด่วน	8.00%	2.56%	7.23%

แผนภูมิแสดงจำนวนและร้อยละของ สหกรณ์ภาคการเกษตร จำแนกตามระดับเสถียรภาพ

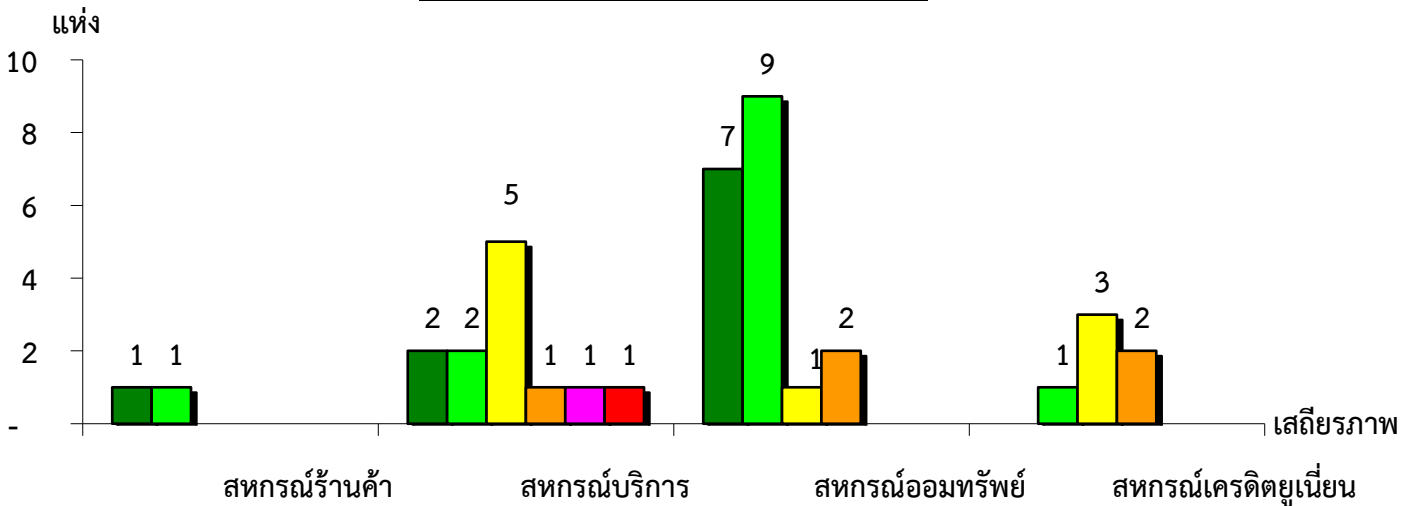
จังหวัดนครศรีธรรมราช ประจำปี 2565



ระดับเสถียรภาพ	สหกรณ์การเกษตร	สหกรณ์ประมง	สหกรณ์นิคม
ดีมาก	26.60%	-	-
ดี	28.72%	25.00%	50.00%
มั่นคงตามมาตรฐาน	25.53%	50.00%	50.00%
ต่ำกว่ามาตรฐาน	10.64%	25.00%	-
ต้องปรับปรุง	-	-	-
ต้องแก้ไขเร่งด่วน	8.51%	-	-

แผนภูมิแสดงจำนวนและร้อยละของ สหกรณ์นอกภาคการเกษตร จำแนกตามระดับเสถียรภาพ

จังหวัดนครศรีธรรมราช ประจำปี 2565



ระดับเสถียรภาพ	สหกรณ์ร้านค้า	สหกรณ์บริการ	สหกรณ์ออมทรัพย์	สหกรณ์เครดิตยูเนียน
ดีมาก	50.00%	16.67%	36.84%	-
ดี	50.00%	16.67%	47.37%	16.67%
มั่นคงตามมาตรฐาน	-	41.67%	5.26%	50.00%
ต่ำกว่ามาตรฐาน	-	8.33%	10.53%	33.33%
ต้องปรับปรุง	-	8.33%	-	-
ต้องแก้ไขเร่งด่วน	-	8.33%	-	-