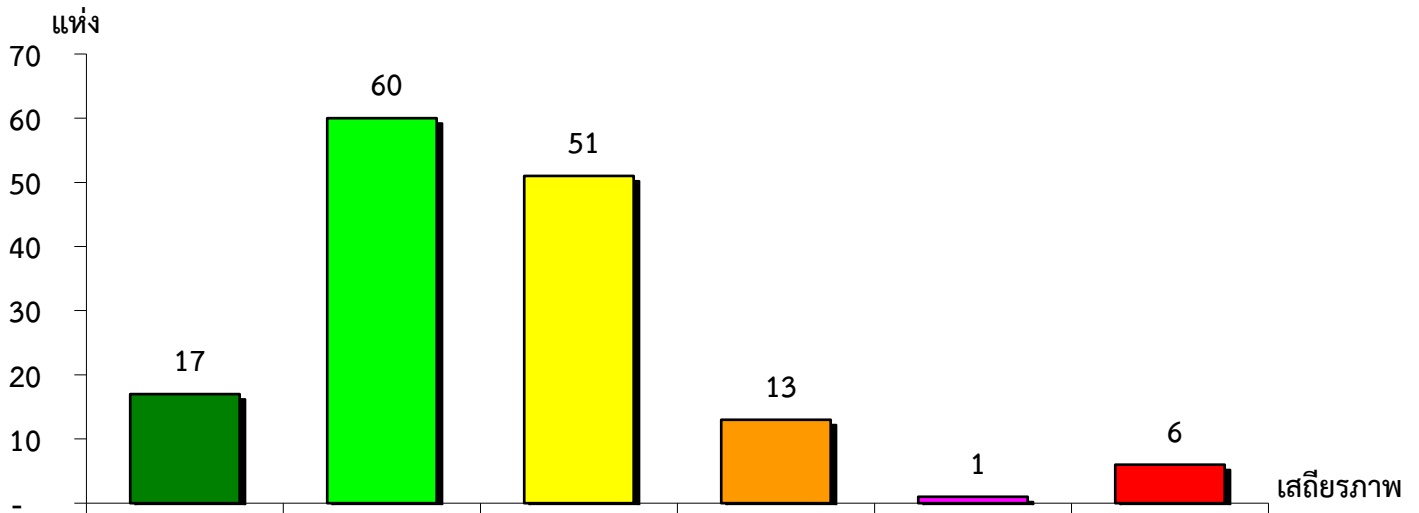


แผนภูมิแสดงจำนวนและร้อยละของ สหกรณ์และกลุ่มเกษตรกร จำแนกตามระดับเสถียรภาพ

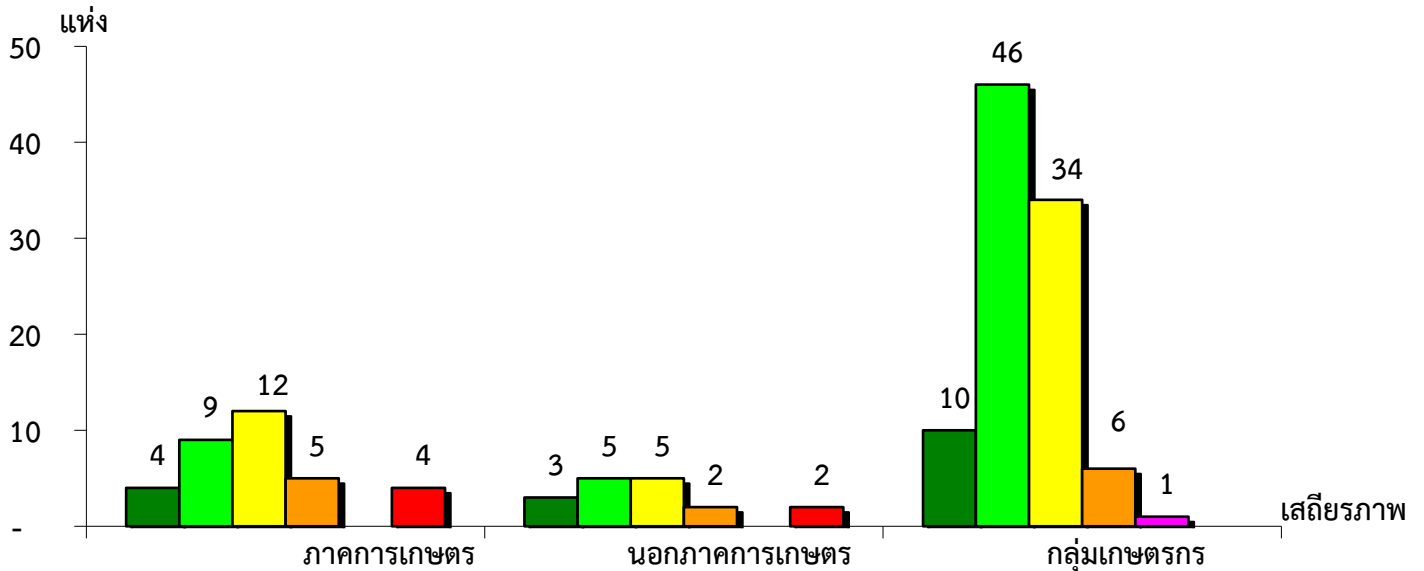
จังหวัดน่าน ประจำปี 2565



มั่นคงดีมาก	มั่นคงดี	มั่นคงตามมาตรฐาน	ต่ำกว่ามาตรฐาน	ต้องปรับปรุง	ต้องแก้ไขเร่งด่วน
11.49%	40.54%	34.46%	8.78%	0.68%	4.05%

แผนภูมิแสดงจำนวนและร้อยละของ ภาคการเกษตร นอกภาคการเกษตร และกลุ่มเกษตรกร จำแนกตามระดับเสถียรภาพ

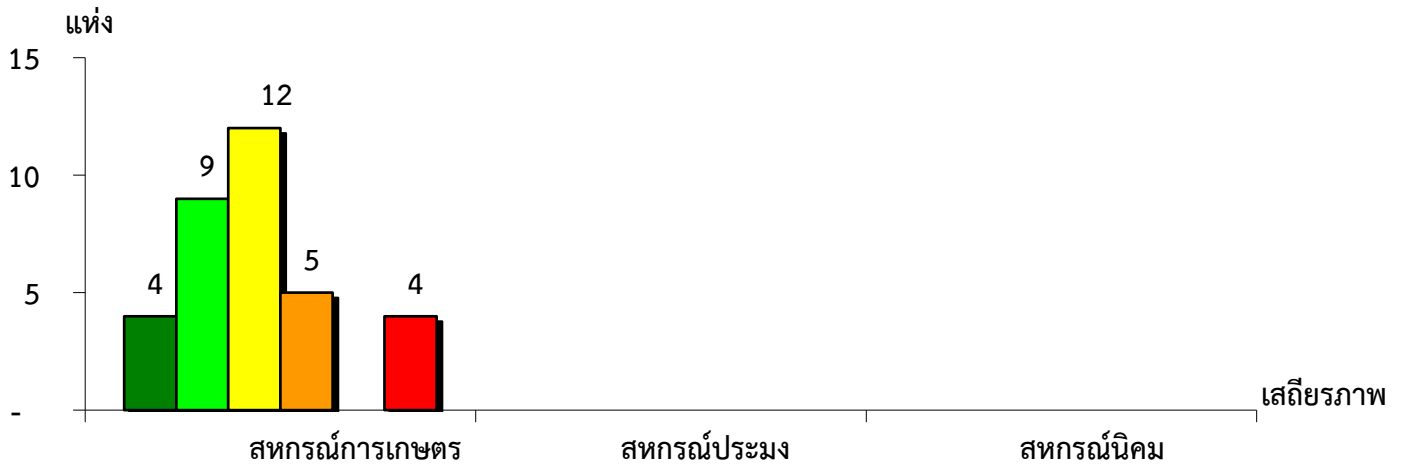
จังหวัดน่าน ประจำปี 2565



มั่นคงดีมาก	11.77%	17.65%	10.31%
มั่นคงดี	26.47%	29.41%	47.42%
มั่นคงตามมาตรฐาน	35.29%	29.41%	35.05%
ต่ำกว่ามาตรฐาน	14.71%	11.76%	6.19%
ต้องปรับปรุง	-	-	1.03%
ต้องแก้ไขเร่งด่วน	11.76%	11.77%	-

แผนภูมิแสดงจำนวนและร้อยละของ สหกรณ์ภาคการเกษตร จำแนกตามระดับเสถียรภาพ

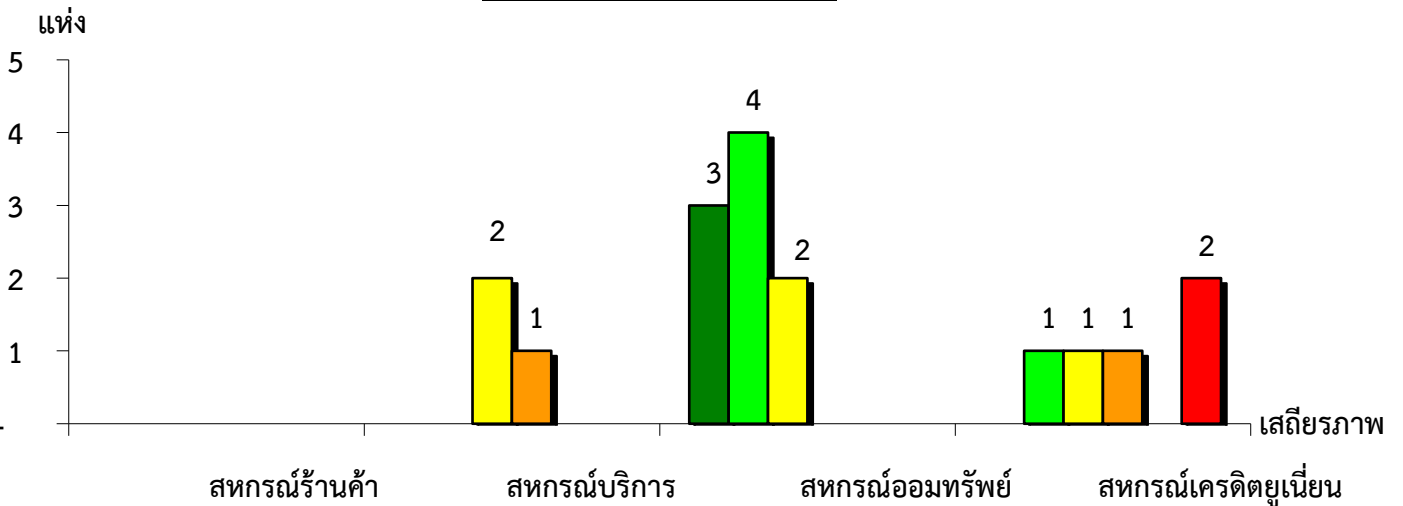
จังหวัดน่าน ประจำปี 2565



เสถียรภาพ	สหกรณ์การเกษตร	สหกรณ์ประมง	สหกรณ์นิคม
มั่นคงดีมาก	11.76%	-	-
มั่นคงดี	26.47%	-	-
มั่นคงตามมาตรฐาน	35.30%	-	-
ต่ำกว่ามาตรฐาน	14.71%	-	-
ต้องปรับปรุง	0.00%	-	-
ต้องแก้ไขเร่งด่วน	11.76%	-	-

แผนภูมิแสดงจำนวนและร้อยละของ สหกรณ์นอกภาคการเกษตร จำแนกตามระดับเสถียรภาพ

จังหวัดน่าน ประจำปี 2565



เสถียรภาพ	สหกรณ์ร้านค้า	สหกรณ์บริการ	สหกรณ์ออมทรัพย์	สหกรณ์เครดิตยูเนียน
มั่นคงดีมาก	-	-	33.33%	-
มั่นคงดี	-	-	44.45%	20.00%
มั่นคงตามมาตรฐาน	-	66.67%	22.22%	20.00%
ต่ำกว่ามาตรฐาน	-	33.33%	-	20.00%
ต้องปรับปรุง	-	-	-	-
ต้องแก้ไขเร่งด่วน	-	-	-	40.00%