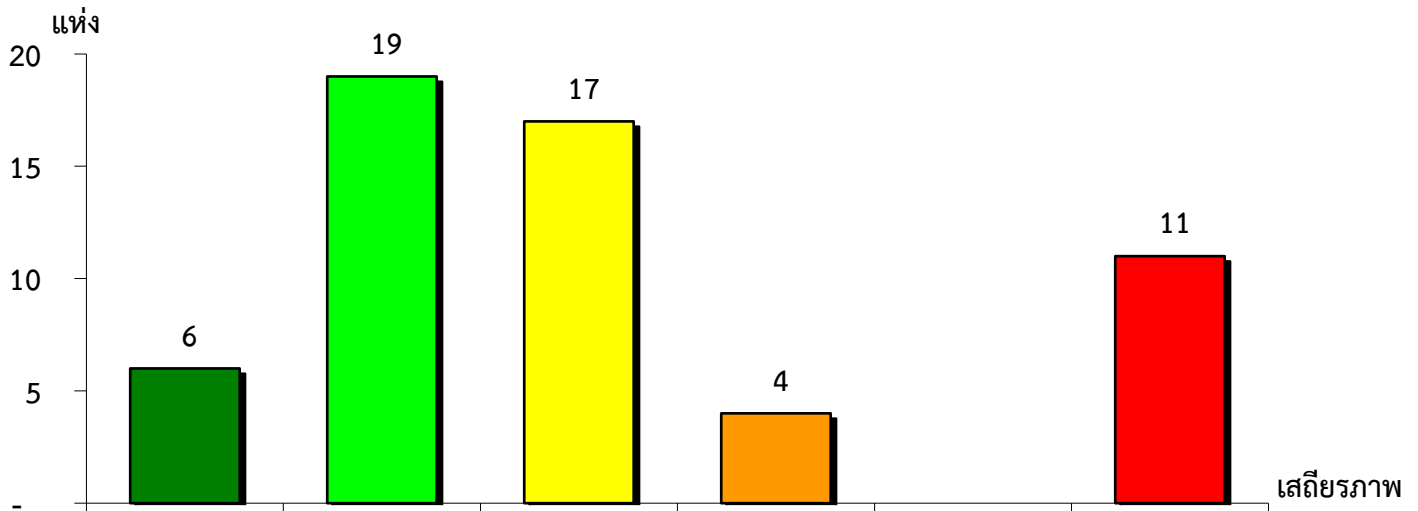


แผนภูมิแสดงจำนวนและร้อยละของ สหกรณ์และกลุ่มเกษตรกร จำแนกตามระดับเสถียรภาพ

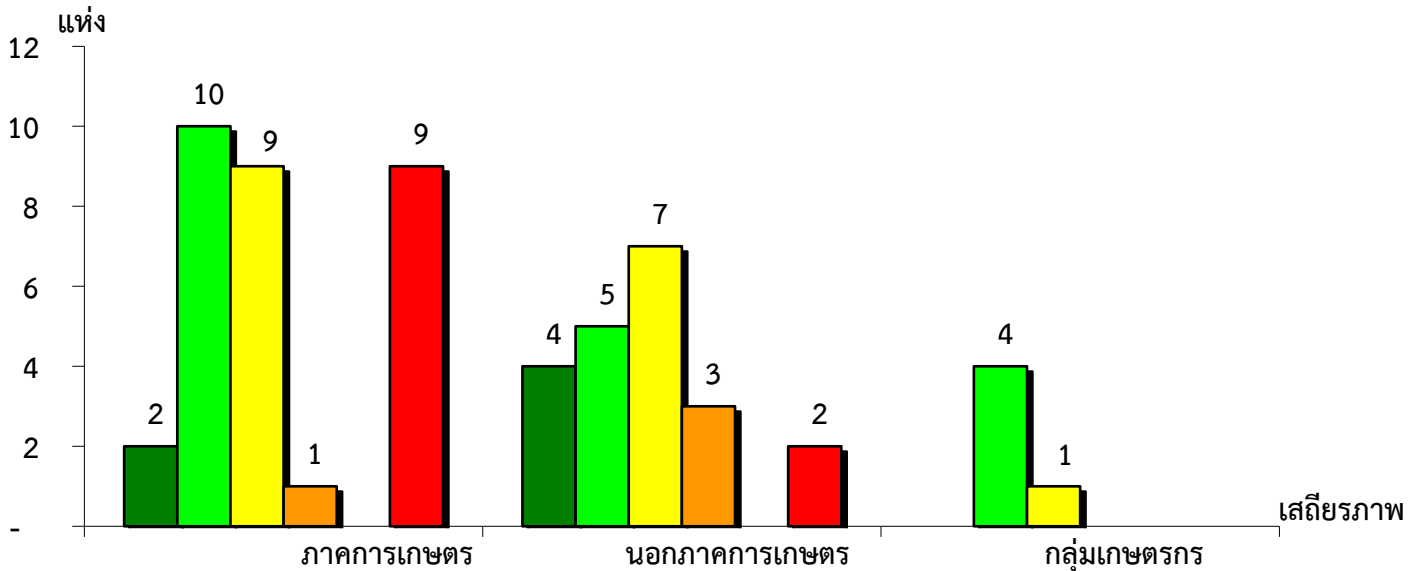
จังหวัดนราธิวาส ประจำปี 2565



มั่นคงดีมาก	มั่นคงดี	มั่นคงตามมาตรฐาน	ต่ำกว่ามาตรฐาน	ต้องปรับปรุง	ต้องแก้ไขเร่งด่วน
10.53%	33.33%	29.82%	7.02%	-	19.30%

แผนภูมิแสดงจำนวนและร้อยละของ ภาคการเกษตร นอกภาคการเกษตร และกลุ่มเกษตรกร จำแนกตามระดับเสถียรภาพ

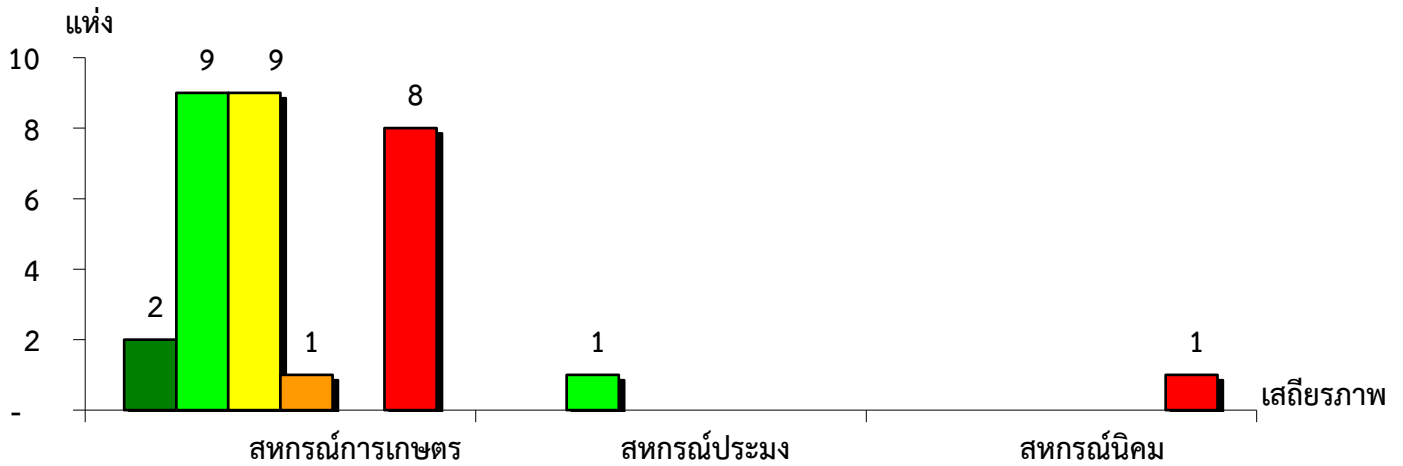
จังหวัดนราธิวาส ประจำปี 2565



มั่นคงดีมาก	ภาคการเกษตร	นอกภาคการเกษตร	กลุ่มเกษตรกร
มั่นคงดี	6.45%	19.05%	-
มั่นคงตามมาตรฐาน	32.26%	23.81%	80.00%
ต่ำกว่ามาตรฐาน	29.03%	33.33%	20.00%
ต้องปรับปรุง	3.23%	14.29%	-
ต้องแก้ไขเร่งด่วน	-	-	-
	29.03%	9.52%	-

แผนภูมิแสดงจำนวนและร้อยละของ สหกรณ์ภาคการเกษตร จำแนกตามระดับเสถียรภาพ

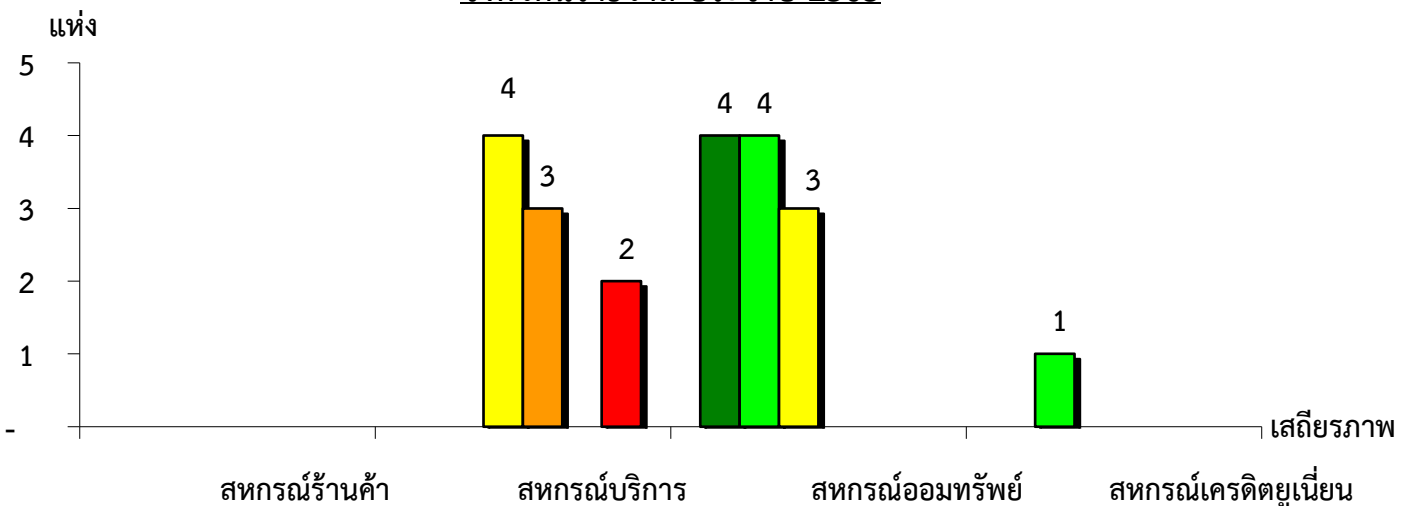
จังหวัดนราธิวาส ประจำปี 2565



ระดับเสถียรภาพ	สหกรณ์การเกษตร	สหกรณ์ประมง	สหกรณ์นิคม
มั่นคงดีมาก	6.90%	-	-
มั่นคงดี	31.03%	100.00%	-
มั่นคงตามมาตรฐาน	31.03%	-	-
ต่ำกว่ามาตรฐาน	3.45%	-	-
ต้องปรับปรุง	-	-	-
ต้องแก้ไขเร่งด่วน	27.59%	-	100.00%

แผนภูมิแสดงจำนวนและร้อยละของ สหกรณ์นอกภาคการเกษตร จำแนกตามระดับเสถียรภาพ

จังหวัดนราธิวาส ประจำปี 2565



ระดับเสถียรภาพ	สหกรณ์ร้านค้า	สหกรณ์บริการ	สหกรณ์ออมทรัพย์	สหกรณ์เครดิตยูเนียน
มั่นคงดีมาก	-	-	36.36%	-
มั่นคงดี	-	-	36.36%	100.00%
มั่นคงตามมาตรฐาน	-	44.45%	27.28%	-
ต่ำกว่ามาตรฐาน	-	33.33%	-	-
ต้องปรับปรุง	-	-	-	-
ต้องแก้ไขเร่งด่วน	-	22.22%	-	-