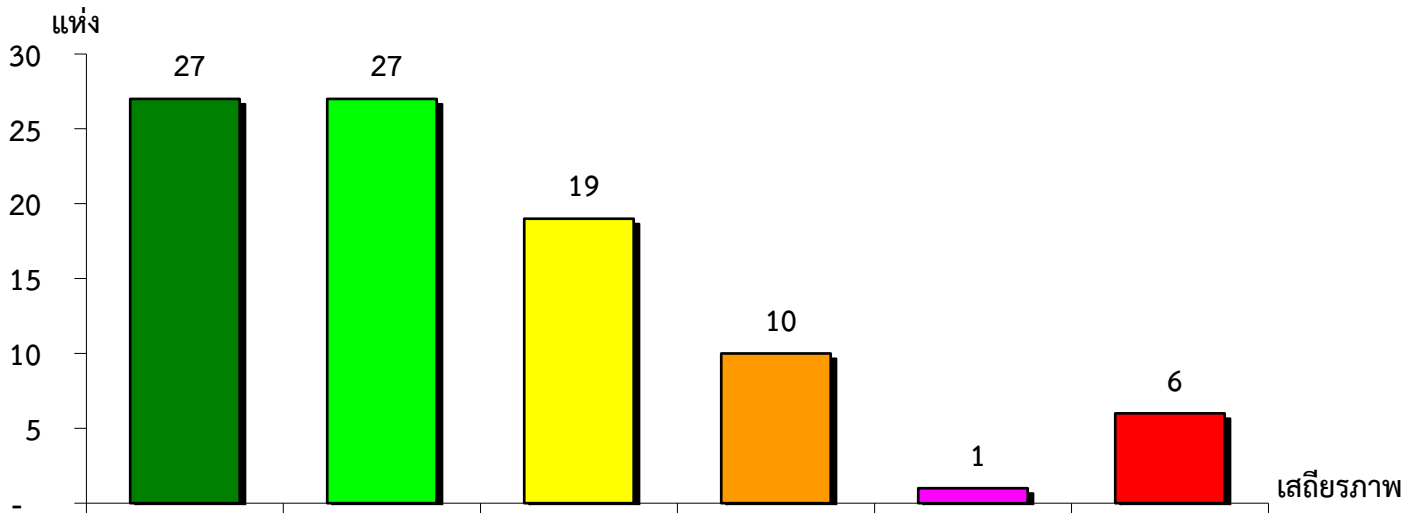


แผนภูมิแสดงจำนวนและร้อยละของ สหกรณ์และกลุ่มเกษตรกร จำแนกตามระดับเสถียรภาพ

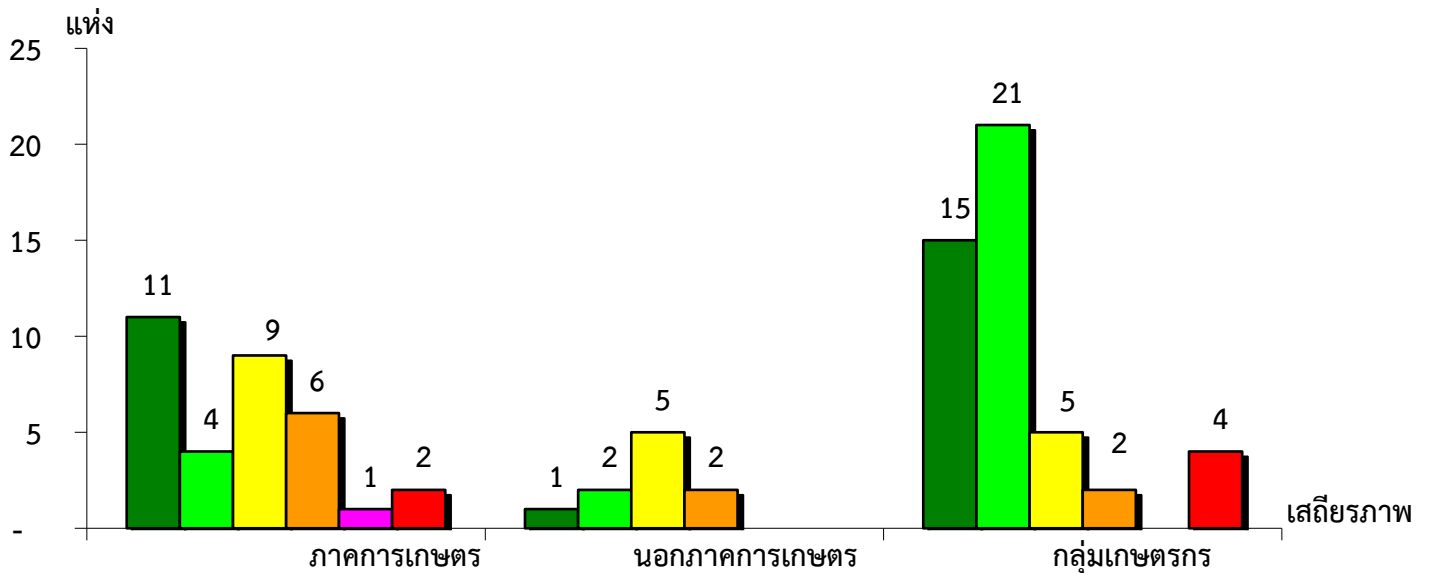
จังหวัดหนองบัวลำภู ประจำปี 2565



มั่นคงดีมาก	มั่นคงดี	มั่นคงตามมาตรฐาน	ต่ำกว่ามาตรฐาน	ต้องปรับปรุง	ต้องแก้ไขเร่งด่วน
30.00%	30.00%	21.11%	11.11%	1.11%	6.67%

แผนภูมิแสดงจำนวนและร้อยละของ ภาคการเกษตร นอกภาคการเกษตร และกลุ่มเกษตรกร จำแนกตามระดับเสถียรภาพ

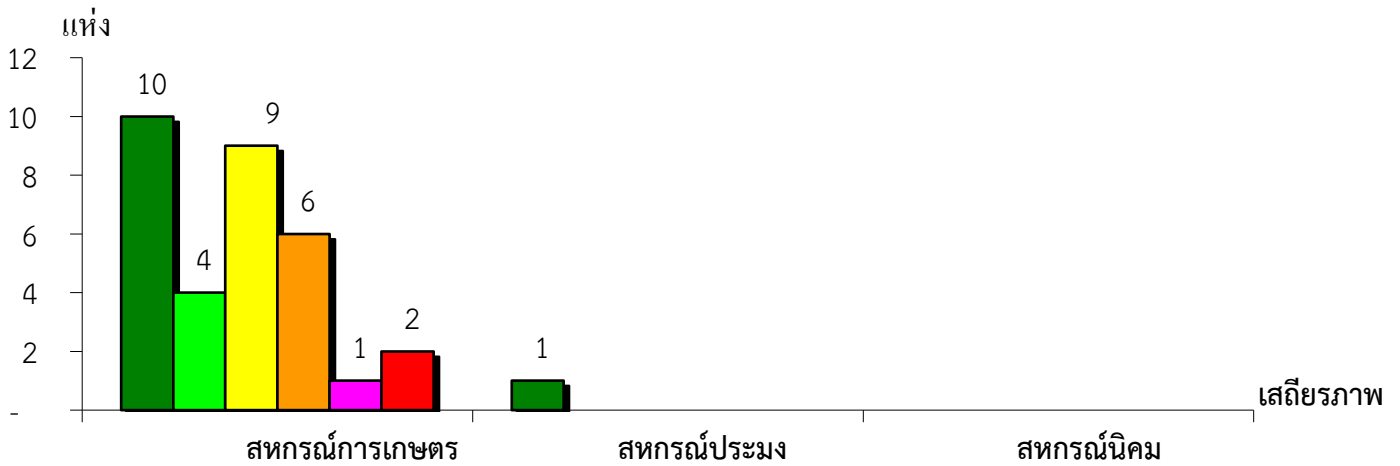
จังหวัดหนองบัวลำภู ประจำปี 2565



มั่นคงดีมาก	33.34%	10.00%	31.91%
มั่นคงดี	12.12%	20.00%	44.68%
มั่นคงตามมาตรฐาน	27.27%	50.00%	10.64%
ต่ำกว่ามาตรฐาน	18.18%	20.00%	4.26%
ต้องปรับปรุง	3.03%	-	-
ต้องแก้ไขเร่งด่วน	6.06%	-	8.51%

แผนภูมิแสดงจำนวนและร้อยละของ สหกรณ์ภาคการเกษตร จำแนกตามระดับเสถียรภาพ

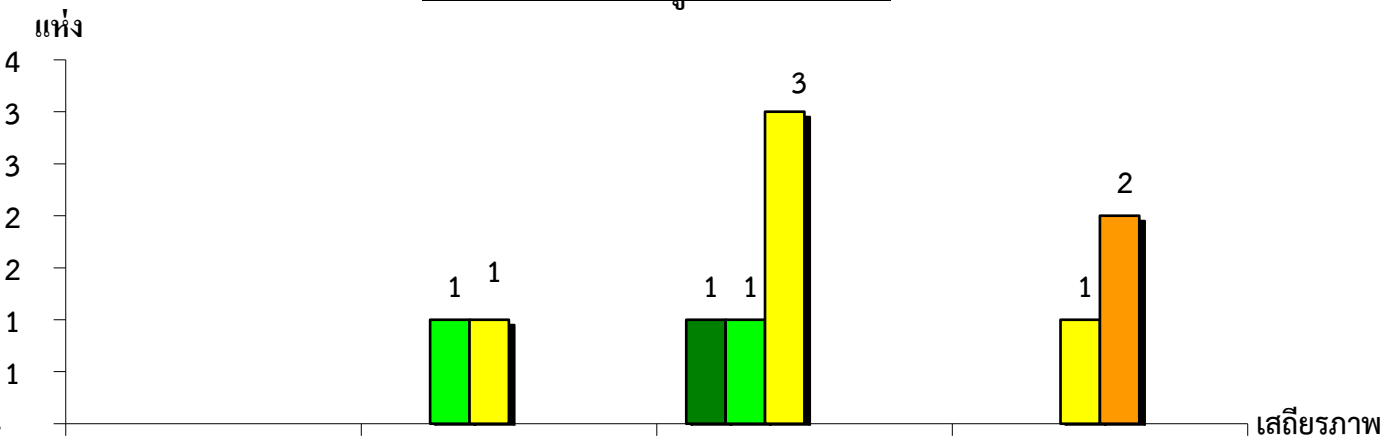
จังหวัดหนองบัวลำภู ประจำปี 2565



เสถียรภาพ	สหกรณ์การเกษตร	สหกรณ์ประมง	สหกรณ์นิคม
มั่นคงดีมาก	31.25%	100.00%	-
มั่นคงดี	12.50%	-	-
มั่นคงตามมาตรฐาน	28.13%	-	-
ต่ำกว่ามาตรฐาน	18.75%	-	-
ต้องปรับปรุง	3.13%	-	-
ต้องแก้ไขเร่งด่วน	6.25%	-	-

แผนภูมิแสดงจำนวนและร้อยละของ สหกรณ์นอกภาคการเกษตร จำแนกตามระดับเสถียรภาพ

จังหวัดหนองบัวลำภู ประจำปี 2565



เสถียรภาพ	สหกรณ์ร้านค้า	สหกรณ์บริการ	สหกรณ์ออมทรัพย์	สหกรณ์เครดิตยูเนียน
มั่นคงดีมาก	-	-	20.00%	-
มั่นคงดี	-	50.00%	20.00%	-
มั่นคงตามมาตรฐาน	-	50.00%	60.00%	33.33%
ต่ำกว่ามาตรฐาน	-	-	-	66.67%
ต้องปรับปรุง	-	-	-	-
ต้องแก้ไขเร่งด่วน	-	-	-	-