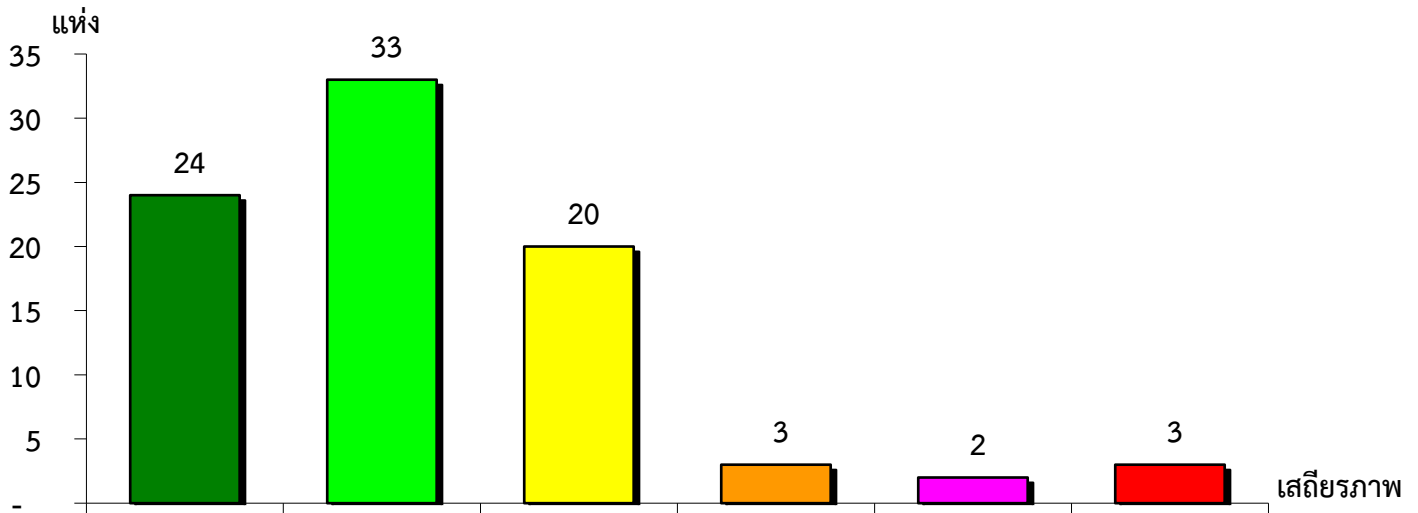


แผนภูมิแสดงจำนวนและร้อยละของ สหกรณ์และกลุ่มเกษตรกร จำแนกตามระดับเสถียรภาพ

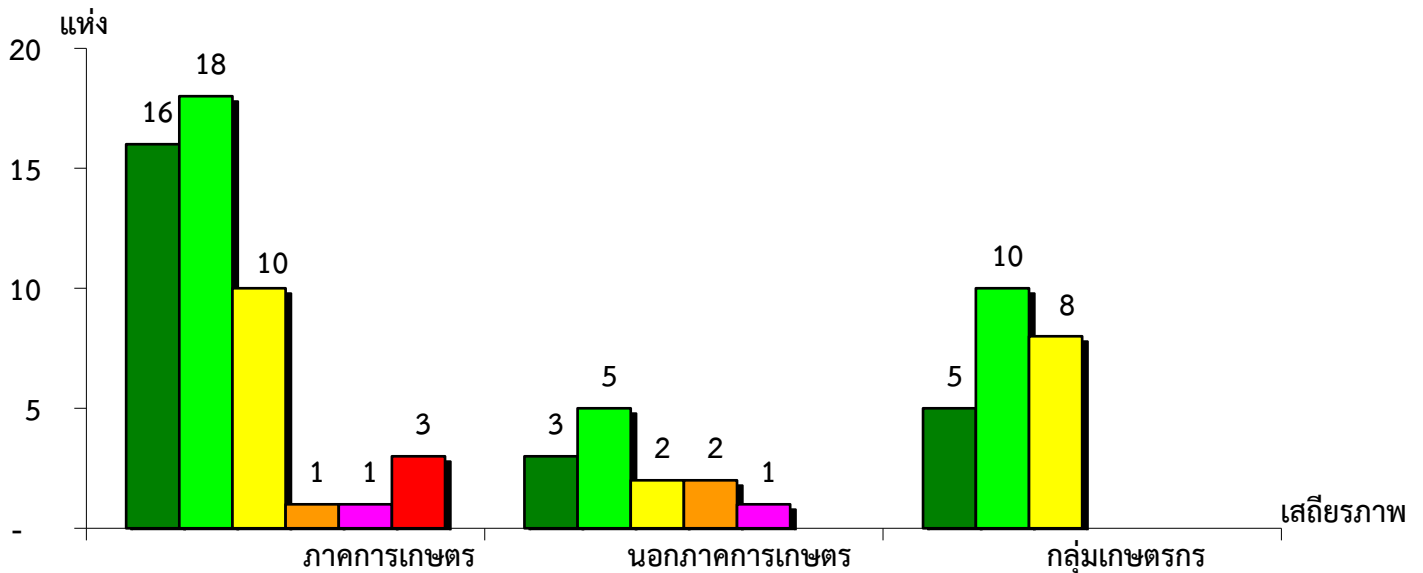
จังหวัดหนองคาย ประจำปี 2565



มั่นคงดีมาก	มั่นคงดี	มั่นคงตามมาตรฐาน	ต่ำกว่ามาตรฐาน	ต้องปรับปรุง	ต้องแก้ไขเร่งด่วน
28.24%	38.82%	23.53%	3.53%	2.35%	3.53%

แผนภูมิแสดงจำนวนและร้อยละของ ภาคการเกษตร นอกภาคการเกษตร และกลุ่มเกษตรกร จำแนกตามระดับเสถียรภาพ

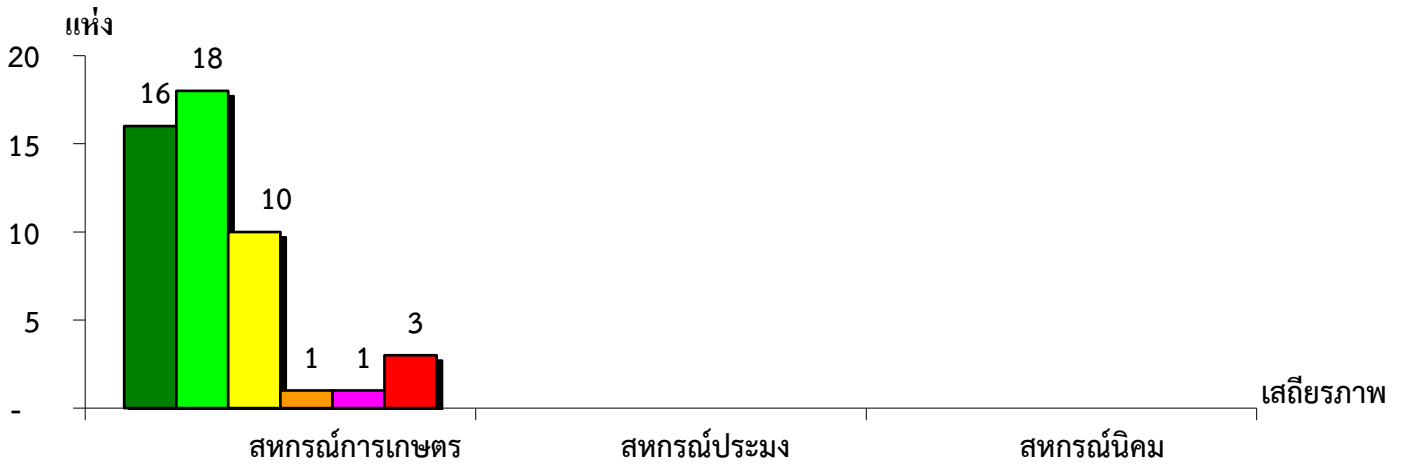
จังหวัดหนองคาย ประจำปี 2565



มั่นคงดีมาก	32.65%	23.08%	21.74%
มั่นคงดี	36.74%	38.46%	43.48%
มั่นคงตามมาตรฐาน	20.41%	15.38%	34.78%
ต่ำกว่ามาตรฐาน	2.04%	15.38%	-
ต้องปรับปรุง	2.04%	7.70%	-
ต้องแก้ไขเร่งด่วน	6.12%	-	-

แผนภูมิแสดงจำนวนและร้อยละของ สหกรณ์ภาคการเกษตร จำแนกตามระดับเสถียรภาพ

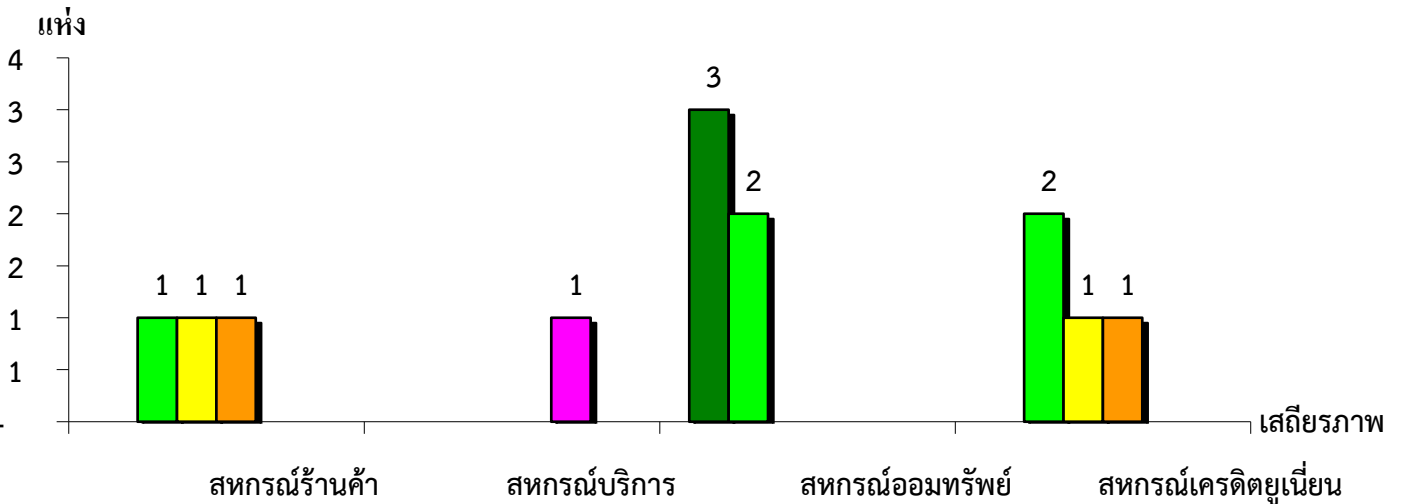
จังหวัดหนองคาย ประจำปี 2565



เสถียรภาพ	สหกรณ์การเกษตร	สหกรณ์ประมง	สหกรณ์นิคม
มั่นคงดีมาก	32.65%	-	-
มั่นคงดี	36.74%	-	-
มั่นคงตามมาตรฐาน	20.41%	-	-
ต่ำกว่ามาตรฐาน	2.04%	-	-
ต้องปรับปรุง	2.04%	-	-
ต้องแก้ไขเร่งด่วน	6.12%	-	-

แผนภูมิแสดงจำนวนและร้อยละของ สหกรณ์นอกภาคการเกษตร จำแนกตามระดับเสถียรภาพ

จังหวัดหนองคาย ประจำปี 2565



เสถียรภาพ	สหกรณ์ร้านค้า	สหกรณ์บริการ	สหกรณ์ออมทรัพย์	สหกรณ์เครดิตยูเนียน
มั่นคงดีมาก	-	-	60.00%	-
มั่นคงดี	33.34%	-	40.00%	50.00%
มั่นคงตามมาตรฐาน	33.33%	-	-	25.00%
ต่ำกว่ามาตรฐาน	33.33%	-	-	25.00%
ต้องปรับปรุง	-	100.00%	-	-
ต้องแก้ไขเร่งด่วน	-	-	-	-