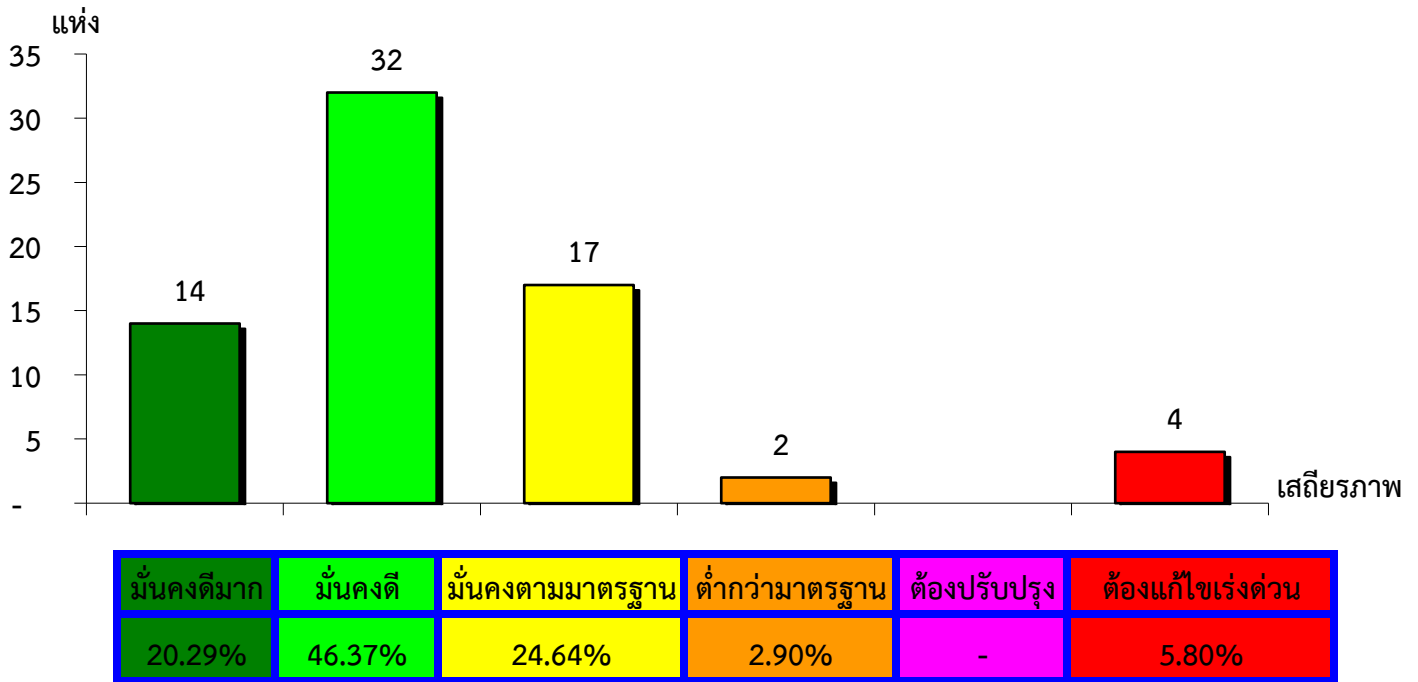
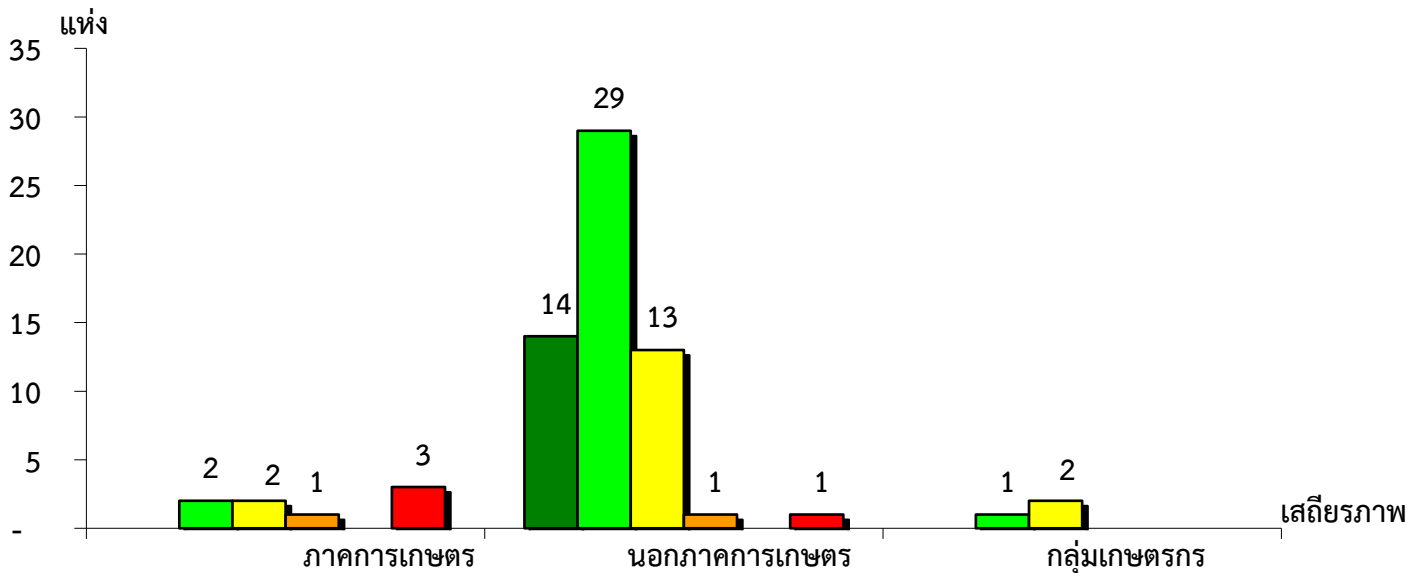


แผนภูมิแสดงจำนวนและร้อยละของ สหกรณ์และกลุ่มเกษตรกร จำแนกตามระดับเสถียรภาพ  
จังหวัดนนทบุรี ประจำปี 2565



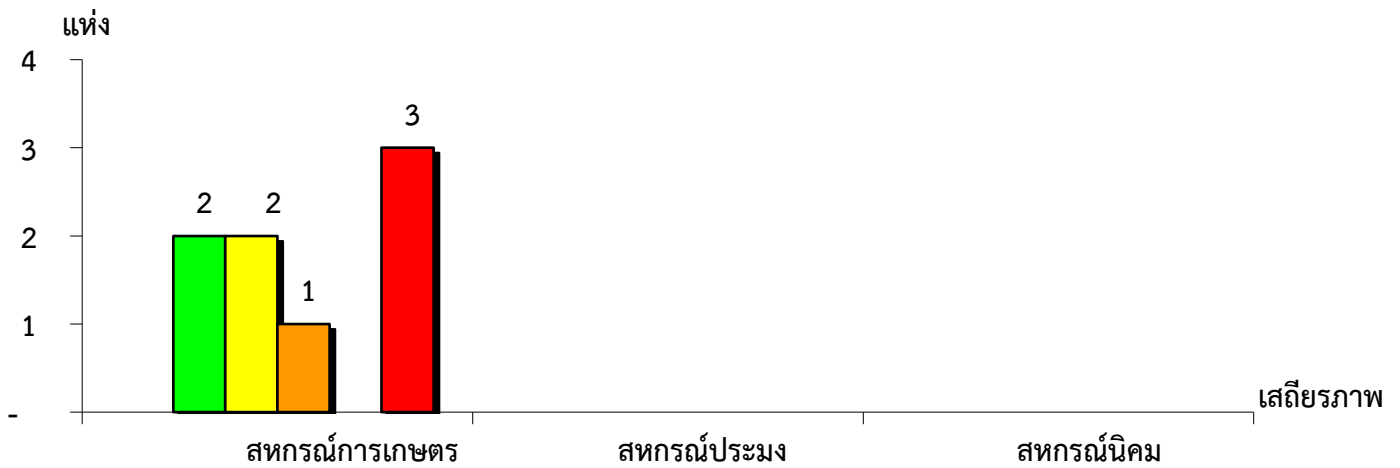
แผนภูมิแสดงจำนวนและร้อยละของ ภาคการเกษตร นอกภาคการเกษตร และกลุ่มเกษตรกร จำแนกตามระดับเสถียรภาพ  
จังหวัดนนทบุรี ประจำปี 2565



เสถียรภาพ	ภาคการเกษตร	นอกภาคการเกษตร	กลุ่มเกษตรกร
มั่นคงดีมาก	-	24.14%	-
มั่นคงดี	25.00%	50.00%	33.33%
มั่นคงตามมาตรฐาน	25.00%	22.42%	66.67%
ต่ำกว่ามาตรฐาน	12.50%	1.72%	-
ต้องปรับปรุง	-	-	-
ต้องแก้ไขเร่งด่วน	37.50%	1.72%	-

แผนภูมิแสดงจำนวนและร้อยละของ สหกรณ์ภาคการเกษตร จำแนกตามระดับเสถียรภาพ

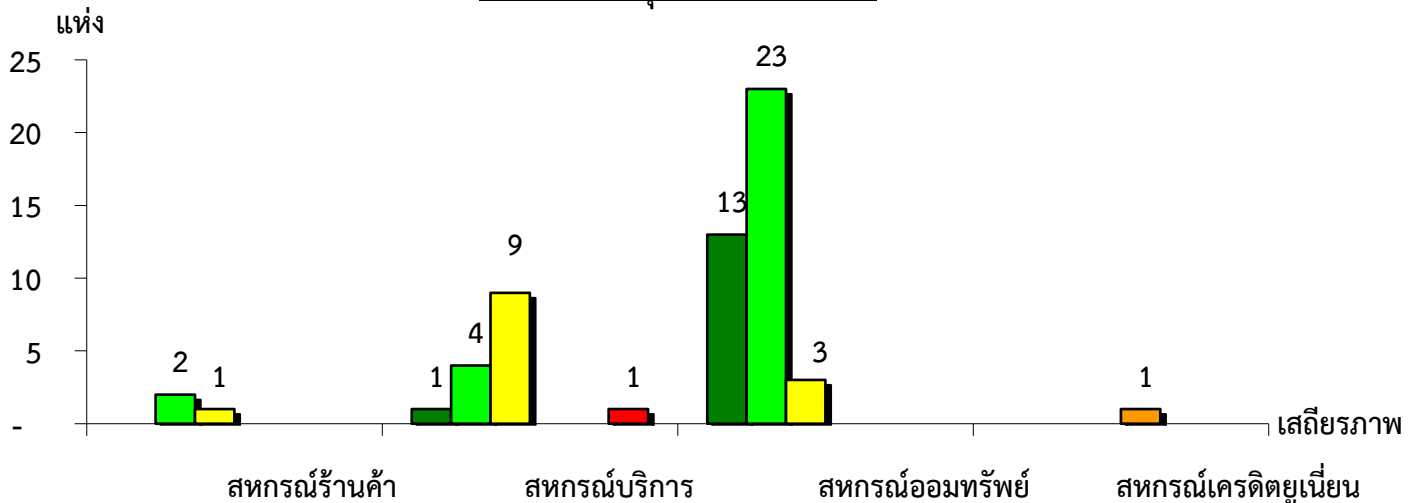
จังหวัดนนทบุรี ประจำปี 2565



ระดับเสถียรภาพ	สหกรณ์การเกษตร	สหกรณ์ประมง	สหกรณ์นิคม
มั่นคงดีมาก	-	-	-
มั่นคงดี	25.00%	-	-
มั่นคงตามมาตรฐาน	25.00%	-	-
ต่ำกว่ามาตรฐาน	12.50%	-	-
ต้องปรับปรุง	-	-	-
ต้องแก้ไขเร่งด่วน	37.50%	-	-

แผนภูมิแสดงจำนวนและร้อยละของ สหกรณ์นอกภาคการเกษตร จำแนกตามระดับเสถียรภาพ

จังหวัดนนทบุรี ประจำปี 2565



ระดับเสถียรภาพ	สหกรณ์ร้านค้า	สหกรณ์บริการ	สหกรณ์ออมทรัพย์	สหกรณ์เครดิตยูเนียน
มั่นคงดีมาก	-	6.67%	33.33%	-
มั่นคงดี	66.67%	26.66%	58.98%	-
มั่นคงตามมาตรฐาน	33.33%	60.00%	7.69%	-
ต่ำกว่ามาตรฐาน	-	-	-	100.00%
ต้องปรับปรุง	-	-	-	-
ต้องแก้ไขเร่งด่วน	-	6.67%	-	-