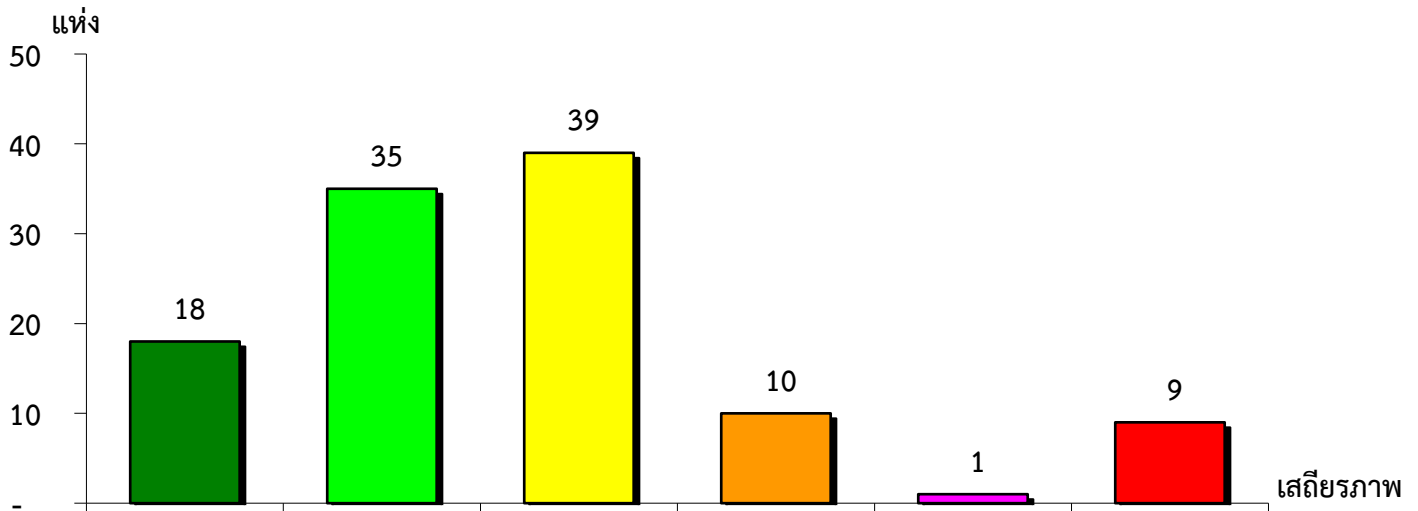


แผนภูมิแสดงจำนวนและร้อยละของ สหกรณ์และกลุ่มเกษตรกร จำแนกตามระดับเสถียรภาพ

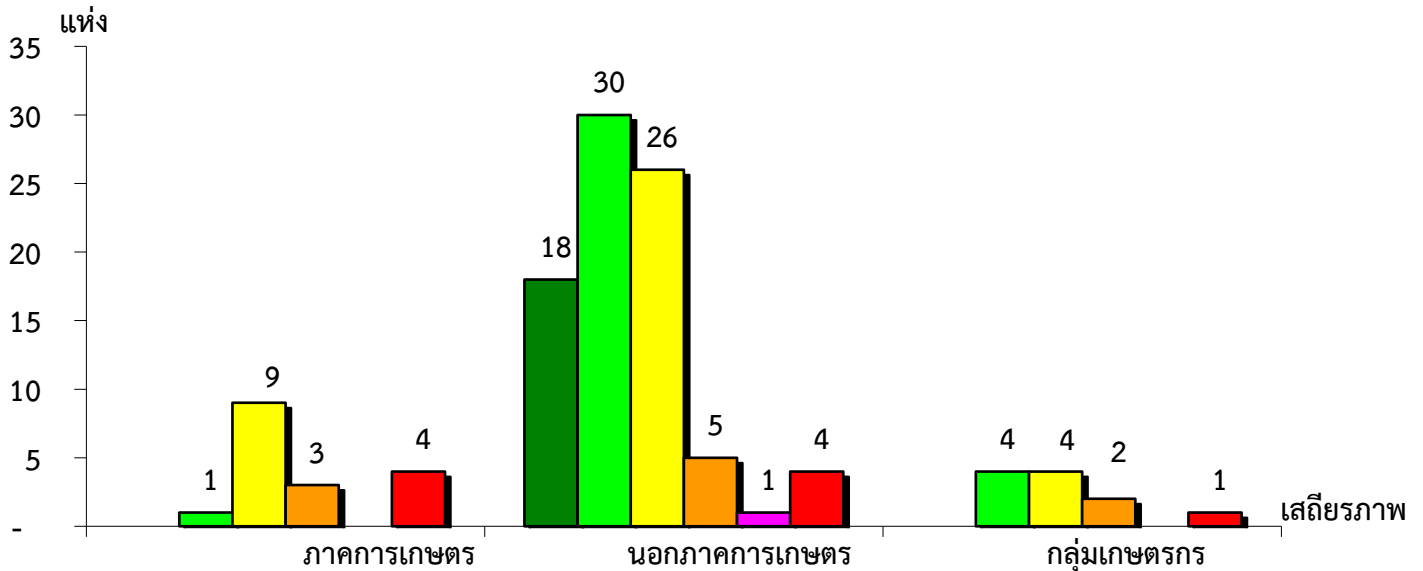
จังหวัดปทุมธานี ประจำปี 2565



ระดับเสถียรภาพ	ร้อยละ
ดีมาก	16.07%
ดี	31.25%
ตามมาตรฐาน	34.82%
ต่ำกว่ามาตรฐาน	8.93%
ต้องปรับปรุง	0.89%
ต้องปรับปรุงเร่งด่วน	8.04%

แผนภูมิแสดงจำนวนและร้อยละของ ภาครัฐ เกษตร นอกรัฐ เกษตร และกลุ่มเกษตรกร จำแนกตามระดับเสถียรภาพ

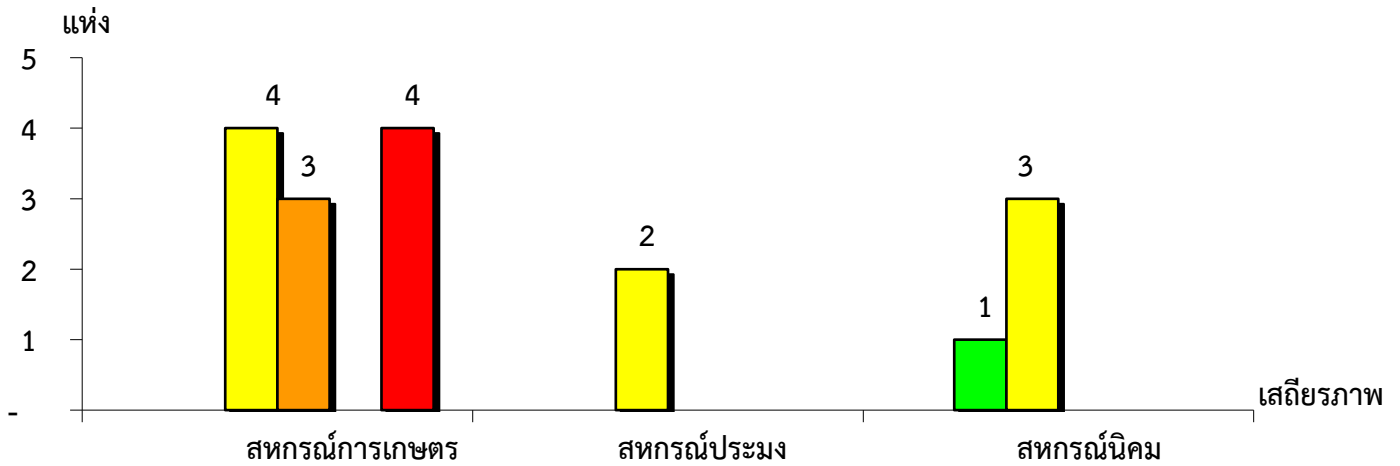
จังหวัดปทุมธานี ประจำปี 2565



ระดับเสถียรภาพ	ภาครัฐ	นอกรัฐ เกษตร	กลุ่มเกษตรกร
ดีมาก	-	21.43%	-
ดี	5.88%	35.72%	36.36%
ตามมาตรฐาน	52.94%	30.95%	36.36%
ต่ำกว่ามาตรฐาน	17.65%	5.95%	18.19%
ต้องปรับปรุง	-	1.19%	-
ต้องปรับปรุงเร่งด่วน	23.53%	4.76%	9.09%

แผนภูมิแสดงจำนวนและร้อยละของ สหกรณ์ภาคการเกษตร จำแนกตามระดับเสถียรภาพ

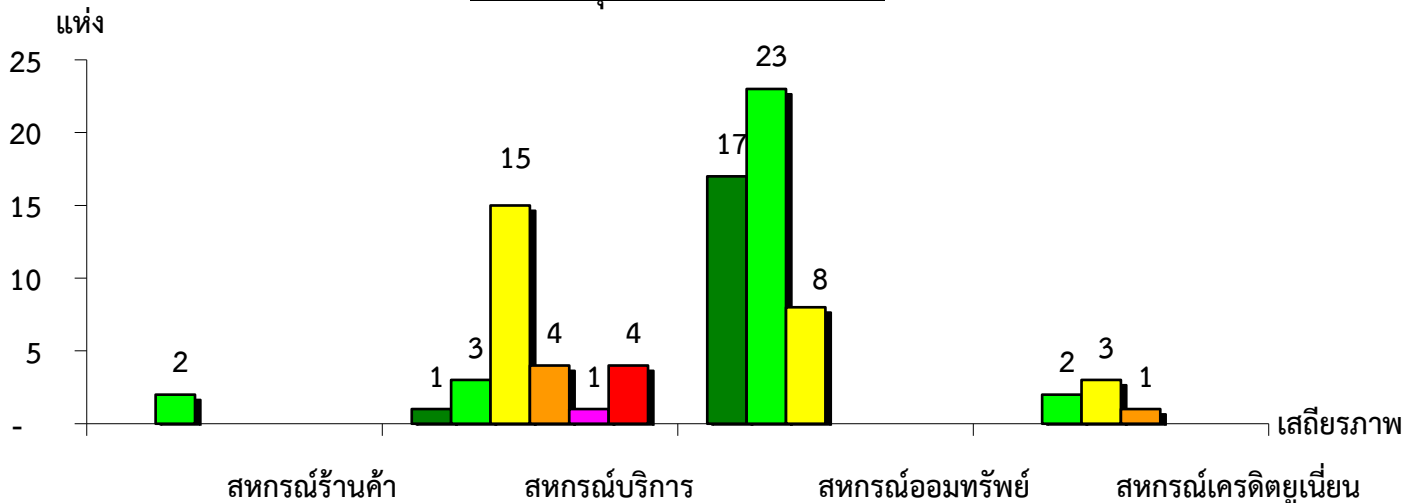
จังหวัดปทุมธานี ประจำปี 2565



เสถียรภาพ	สหกรณ์การเกษตร	สหกรณ์ประมง	สหกรณ์นิคม
มั่นคงดีมาก	-	-	-
มั่นคงดี	-	-	25.00%
มั่นคงตามมาตรฐาน	36.36%	100.00%	75.00%
ต่ำกว่ามาตรฐาน	27.28%	-	-
ต้องปรับปรุง	-	-	-
ต้องปรับปรุงเร่งด่วน	36.36%	-	-

แผนภูมิแสดงจำนวนและร้อยละของ สหกรณ์นอกภาคการเกษตร จำแนกตามระดับเสถียรภาพ

จังหวัดปทุมธานี ประจำปี 2565



เสถียรภาพ	สหกรณ์ร้านค้า	สหกรณ์บริการ	สหกรณ์ออมทรัพย์	สหกรณ์เครดิตยูเนียน
มั่นคงดีมาก	-	3.57%	35.42%	-
มั่นคงดี	100.00%	10.71%	47.92%	33.33%
มั่นคงตามมาตรฐาน	-	53.57%	16.66%	50.00%
ต่ำกว่ามาตรฐาน	-	14.29%	-	16.67%
ต้องปรับปรุง	-	3.57%	-	-
ต้องปรับปรุงเร่งด่วน	-	14.29%	-	-