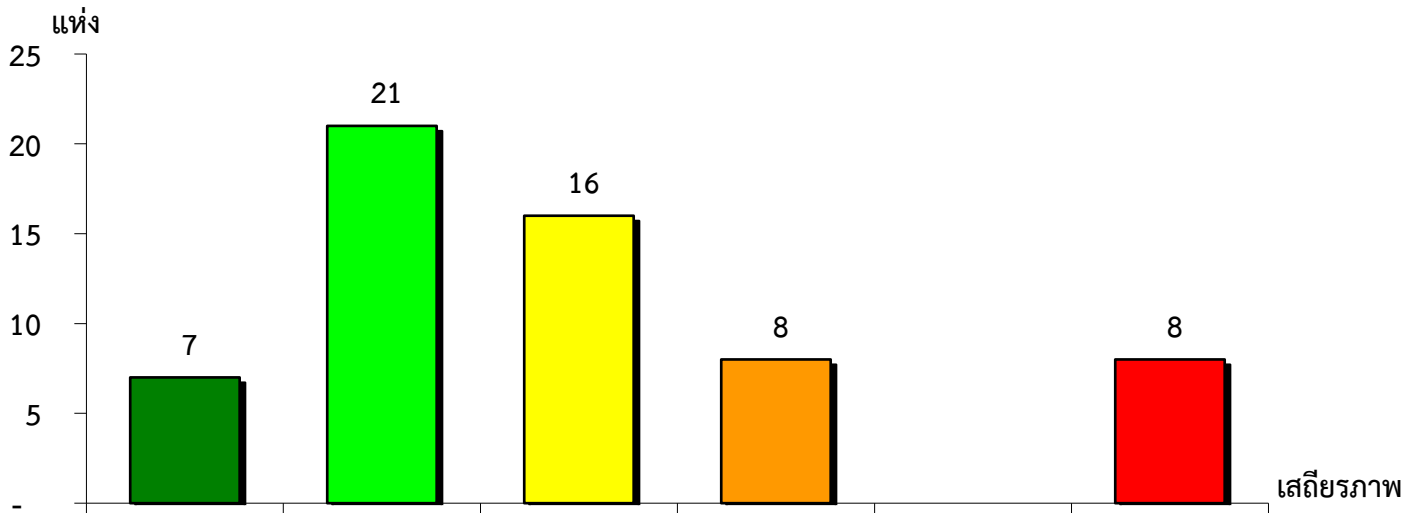


แผนภูมิแสดงจำนวนและร้อยละของ สหกรณ์และกลุ่มเกษตรกร จำแนกตามระดับเสถียรภาพ

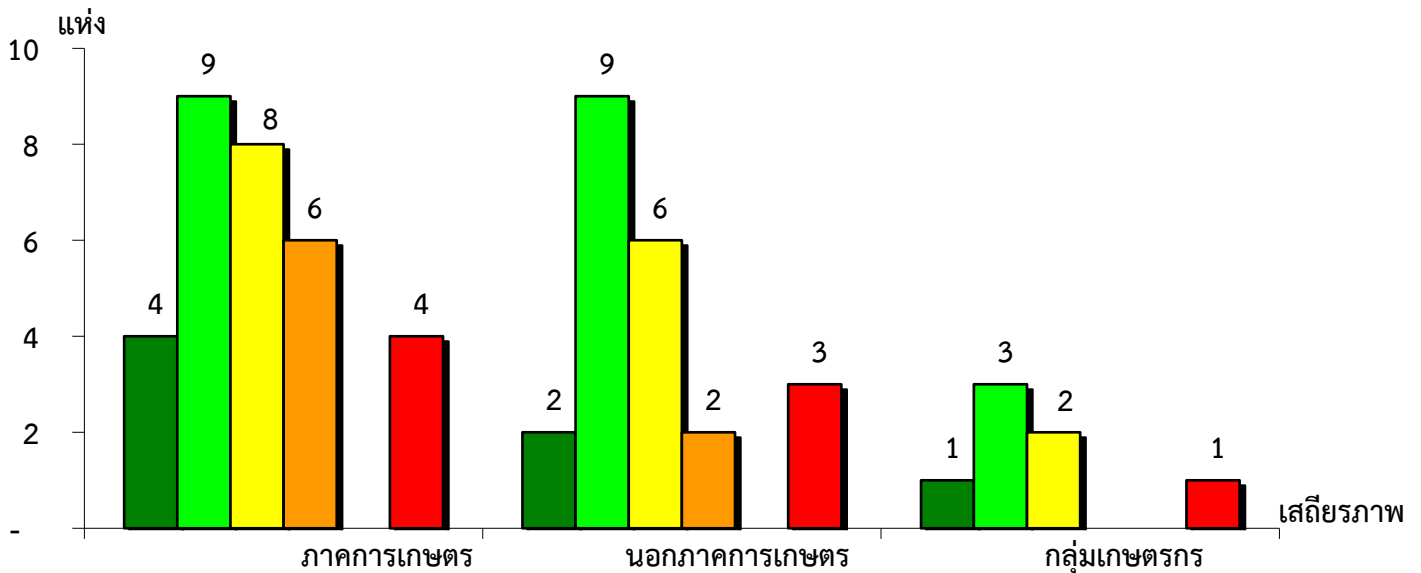
จังหวัดปัตตานี ประจำปี 2565



มั่นคงดีมาก	มั่นคงดี	มั่นคงตามมาตรฐาน	ต่ำกว่ามาตรฐาน	ต้องปรับปรุง	ต้องแก้ไขเร่งด่วน
11.67%	35.00%	26.67%	13.33%	-	13.33%

แผนภูมิแสดงจำนวนและร้อยละของ ภาคราชการ เกษตร นอกภาคราชการ เกษตร และกลุ่มเกษตรกร จำแนกตามระดับเสถียรภาพ

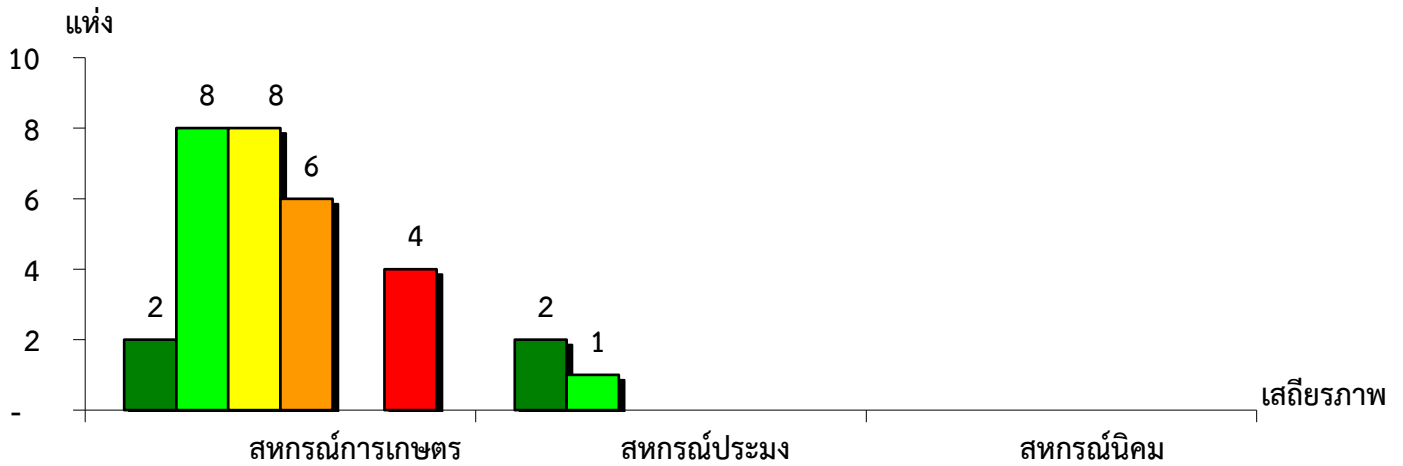
จังหวัดปัตตานี ประจำปี 2565



มั่นคงดีมาก	มั่นคงดี	มั่นคงตามมาตรฐาน	ต่ำกว่ามาตรฐาน	ต้องปรับปรุง	ต้องแก้ไขเร่งด่วน
12.90%	29.03%	25.81%	19.36%	-	12.90%
9.09%	40.91%	27.27%	9.09%	-	13.64%
14.29%	42.85%	28.57%	-	-	14.29%

แผนภูมิแสดงจำนวนและร้อยละของ สหกรณ์ภาคการเกษตร จำแนกตามระดับเสถียรภาพ

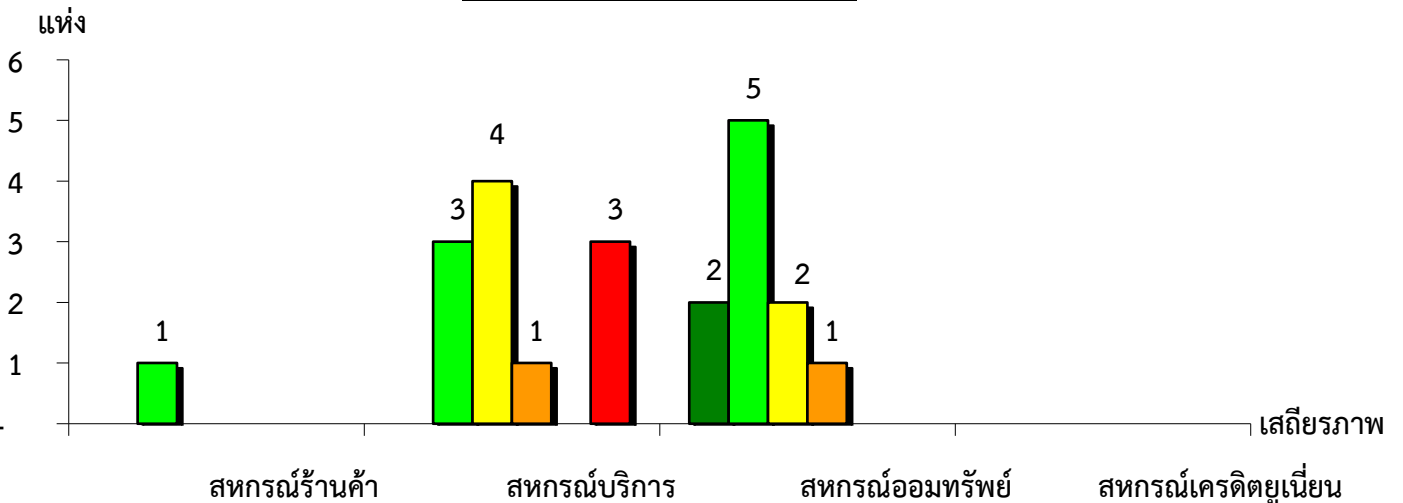
จังหวัดปัตตานี ประจำปี 2565



ระดับเสถียรภาพ	สหกรณ์การเกษตร	สหกรณ์ประมง	สหกรณ์นิคม
มั่นคงดีมาก	7.14%	66.67%	-
มั่นคงดี	28.57%	33.33%	-
มั่นคงตามมาตรฐาน	28.57%	-	-
ต่ำกว่ามาตรฐาน	21.43%	-	-
ต้องปรับปรุง	-	-	-
ต้องแก้ไขเร่งด่วน	14.29%	-	-

แผนภูมิแสดงจำนวนและร้อยละของ สหกรณ์นอกภาคการเกษตร จำแนกตามระดับเสถียรภาพ

จังหวัดปัตตานี ประจำปี 2565



ระดับเสถียรภาพ	สหกรณ์ร้านค้า	สหกรณ์บริการ	สหกรณ์ออมทรัพย์	สหกรณ์เครดิตยูเนียน
มั่นคงดีมาก	-	-	20.00%	-
มั่นคงดี	100.00%	27.27%	50.00%	-
มั่นคงตามมาตรฐาน	-	36.37%	20.00%	-
ต่ำกว่ามาตรฐาน	-	9.09%	10.00%	-
ต้องปรับปรุง	-	-	-	-
ต้องแก้ไขเร่งด่วน	-	27.27%	-	-