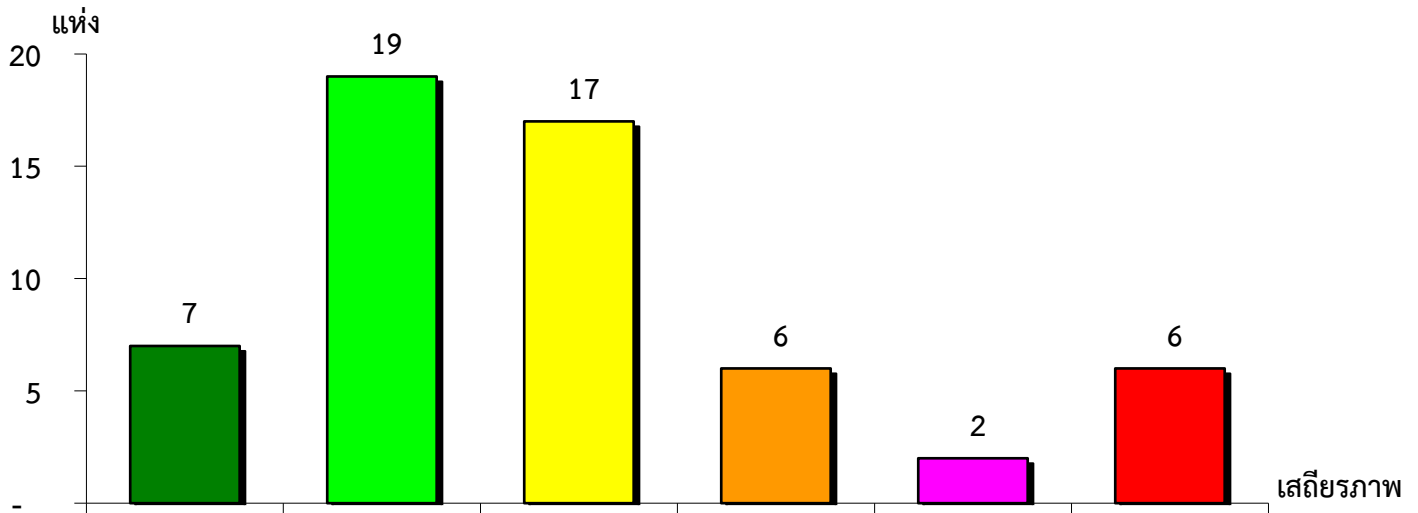


แผนภูมิแสดงจำนวนและร้อยละของ สหกรณ์และกลุ่มเกษตรกร จำแนกตามระดับเสถียรภาพ

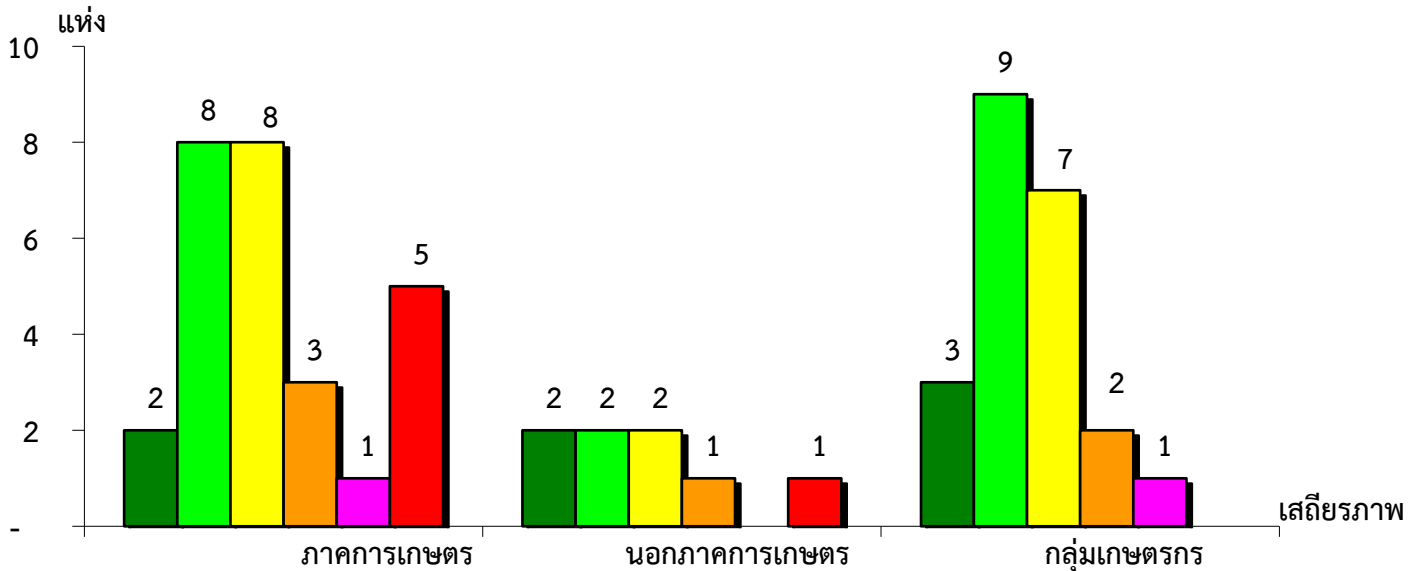
จังหวัดพังงา ประจำปี 2565



มั่นคงดีมาก	มั่นคงดี	มั่นคงตามมาตรฐาน	ต่ำกว่ามาตรฐาน	ต้องปรับปรุง	ต้องแก้ไขเร่งด่วน
12.28%	33.33%	29.82%	10.53%	3.51%	10.53%

แผนภูมิแสดงจำนวนและร้อยละของ ภาคการเกษตร นอกภาคการเกษตร และกลุ่มเกษตรกร จำแนกตามระดับเสถียรภาพ

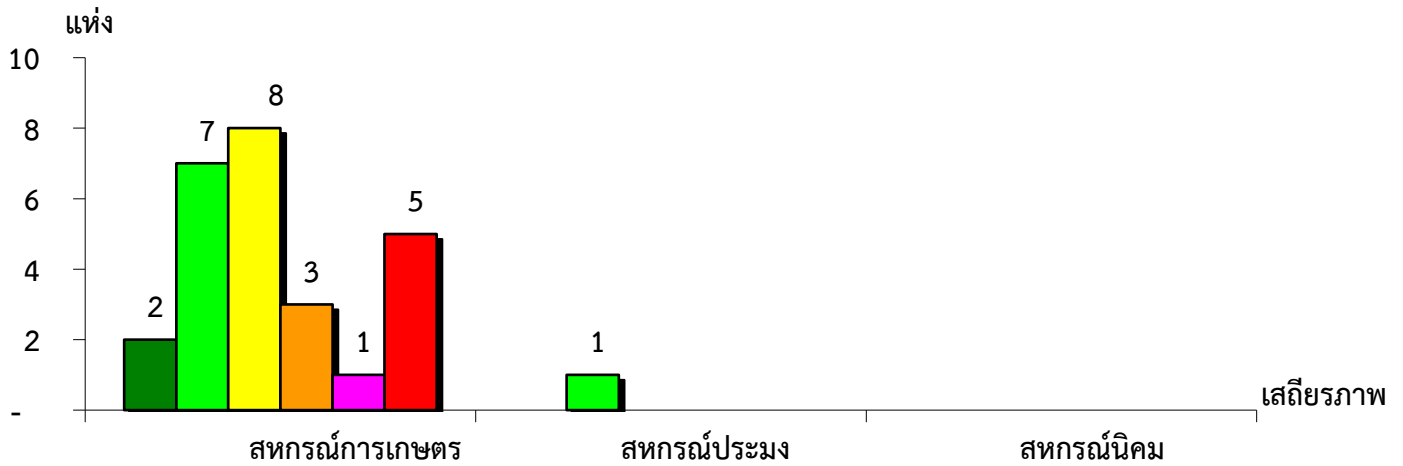
จังหวัดพังงา ประจำปี 2565



มั่นคงดีมาก	7.41%	25.00%	13.64%
มั่นคงดี	29.63%	25.00%	40.91%
มั่นคงตามมาตรฐาน	29.63%	25.00%	31.82%
ต่ำกว่ามาตรฐาน	11.11%	12.50%	9.09%
ต้องปรับปรุง	3.70%	-	4.54%
ต้องแก้ไขเร่งด่วน	18.52%	12.50%	-

แผนภูมิแสดงจำนวนและร้อยละของ สหกรณ์ภาคการเกษตร จำแนกตามระดับเสถียรภาพ

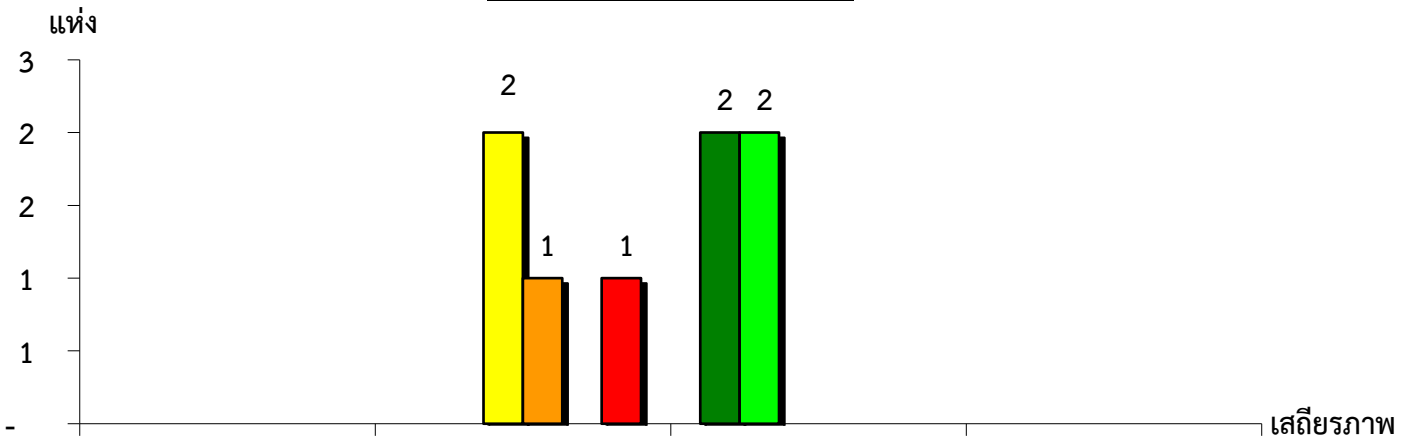
จังหวัดพังงา ประจำปี 2565



ระดับเสถียรภาพ	สหกรณ์การเกษตร	สหกรณ์ประมง	สหกรณ์นิคม
มั่นคงดีมาก	7.69%	-	-
มั่นคงดี	26.92%	100.00%	-
มั่นคงตามมาตรฐาน	30.77%	-	-
ต่ำกว่ามาตรฐาน	11.54%	-	-
ต้องปรับปรุง	3.85%	-	-
ต้องแก้ไขเร่งด่วน	19.23%	-	-

แผนภูมิแสดงจำนวนและร้อยละของ สหกรณ์นอกภาคการเกษตร จำแนกตามระดับเสถียรภาพ

จังหวัดพังงา ประจำปี 2565



ระดับเสถียรภาพ	สหกรณ์ร้านค้า	สหกรณ์บริการ	สหกรณ์ออมทรัพย์	สหกรณ์เครดิตยูเนียน
มั่นคงดีมาก	-	-	50.00%	-
มั่นคงดี	-	-	50.00%	-
มั่นคงตามมาตรฐาน	-	50.00%	-	-
ต่ำกว่ามาตรฐาน	-	25.00%	-	-
ต้องปรับปรุง	-	-	-	-
ต้องแก้ไขเร่งด่วน	-	25.00%	-	-