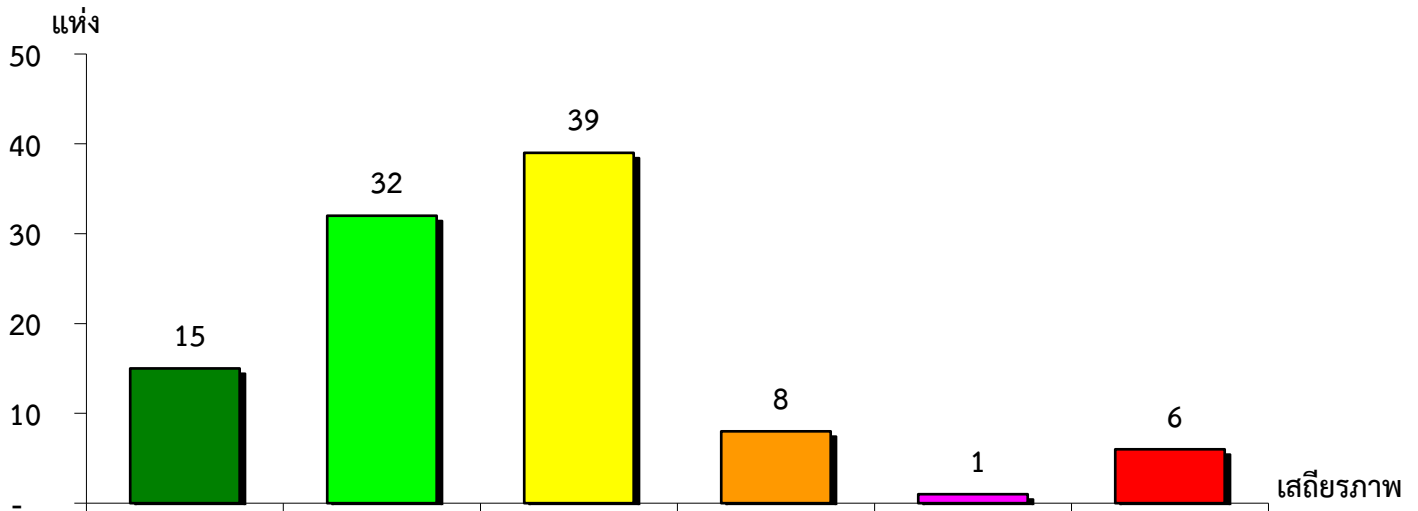


แผนภูมิแสดงจำนวนและร้อยละของ สหกรณ์และกลุ่มเกษตรกร จำแนกตามระดับเสถียรภาพ

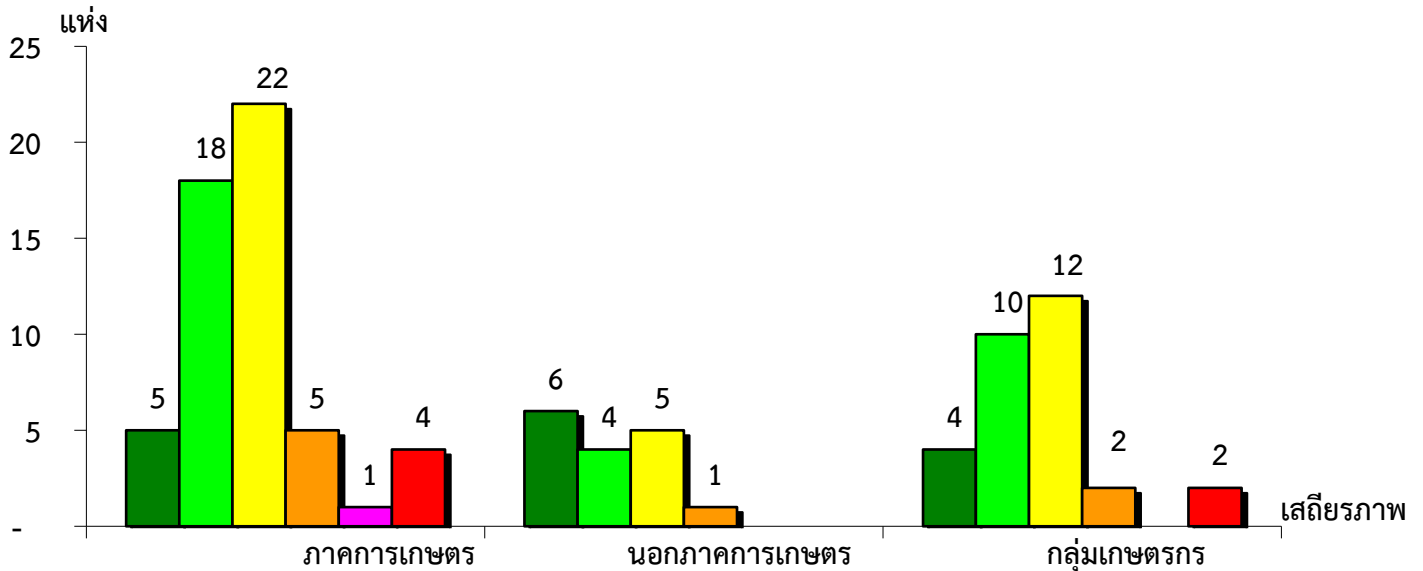
จังหวัดพัทลุง ประจำปี 2565



มั่นคงดีมาก	มั่นคงดี	มั่นคงตามมาตรฐาน	ต่ำกว่ามาตรฐาน	ต้องปรับปรุง	ต้องแก้ไขเร่งด่วน
14.85%	31.68%	38.62%	7.92%	0.99%	5.94%

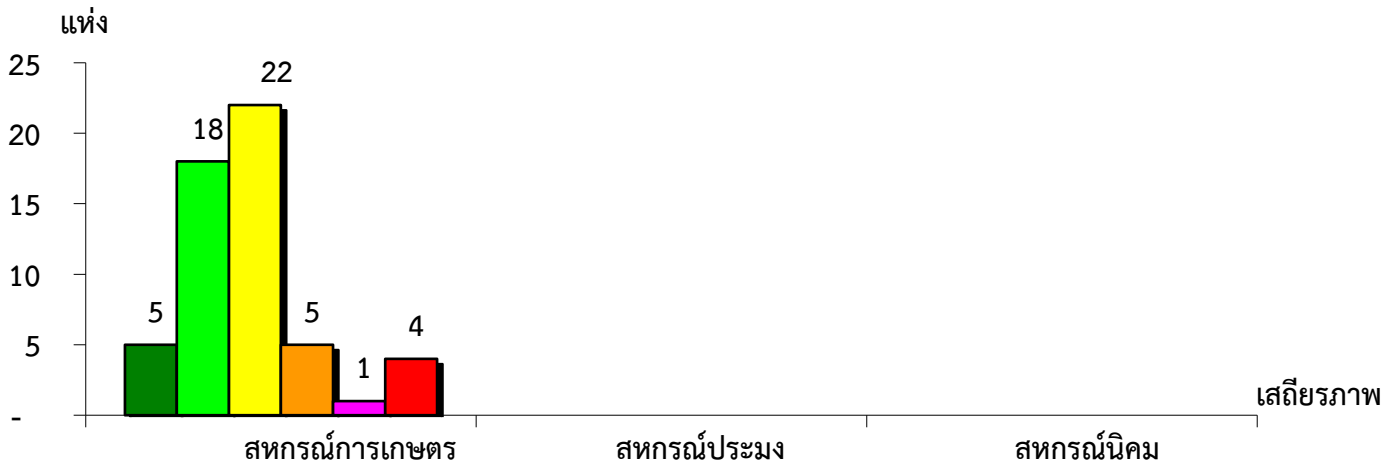
แผนภูมิแสดงจำนวนและร้อยละของ ภาคการเกษตร นอกภาคการเกษตร และกลุ่มเกษตรกร จำแนกตามระดับเสถียรภาพ

จังหวัดพัทลุง ประจำปี 2565



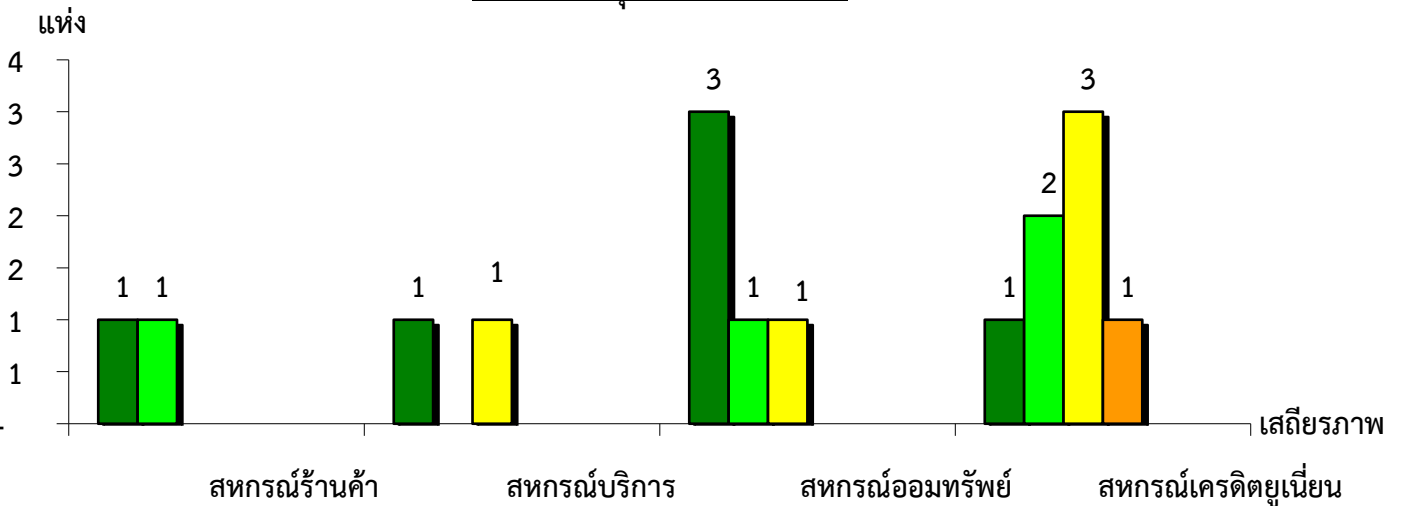
มั่นคงดีมาก	9.09%	37.50%	13.33%
มั่นคงดี	32.73%	25.00%	33.33%
มั่นคงตามมาตรฐาน	40.00%	31.25%	40.00%
ต่ำกว่ามาตรฐาน	9.09%	6.25%	6.67%
ต้องปรับปรุง	1.82%	-	-
ต้องแก้ไขเร่งด่วน	7.27%	-	6.67%

แผนภูมิแสดงจำนวนและร้อยละของ สหกรณ์ภาคการเกษตร จำแนกตามระดับเสถียรภาพ  
จังหวัดพัทลุง ประจำปี 2565



ระดับเสถียรภาพ	สหกรณ์การเกษตร	สหกรณ์ประมง	สหกรณ์นิคม
มั่นคงดีมาก	9.09%	-	-
มั่นคงดี	32.73%	-	-
มั่นคงตามมาตรฐาน	40.00%	-	-
ต่ำกว่ามาตรฐาน	9.09%	-	-
ต้องปรับปรุง	1.82%	-	-
ต้องแก้ไขเร่งด่วน	7.27%	-	-

แผนภูมิแสดงจำนวนและร้อยละของ สหกรณ์นอกภาคการเกษตร จำแนกตามระดับเสถียรภาพ  
จังหวัดพัทลุง ประจำปี 2565



ระดับเสถียรภาพ	สหกรณ์ร้านค้า	สหกรณ์บริการ	สหกรณ์ออมทรัพย์	สหกรณ์เครดิตยูเนียน
มั่นคงดีมาก	50.00%	50.00%	60.00%	14.29%
มั่นคงดี	50.00%	-	20.00%	28.57%
มั่นคงตามมาตรฐาน	-	50.00%	20.00%	42.85%
ต่ำกว่ามาตรฐาน	-	-	-	14.29%
ต้องปรับปรุง	-	-	-	-
ต้องแก้ไขเร่งด่วน	-	-	-	-