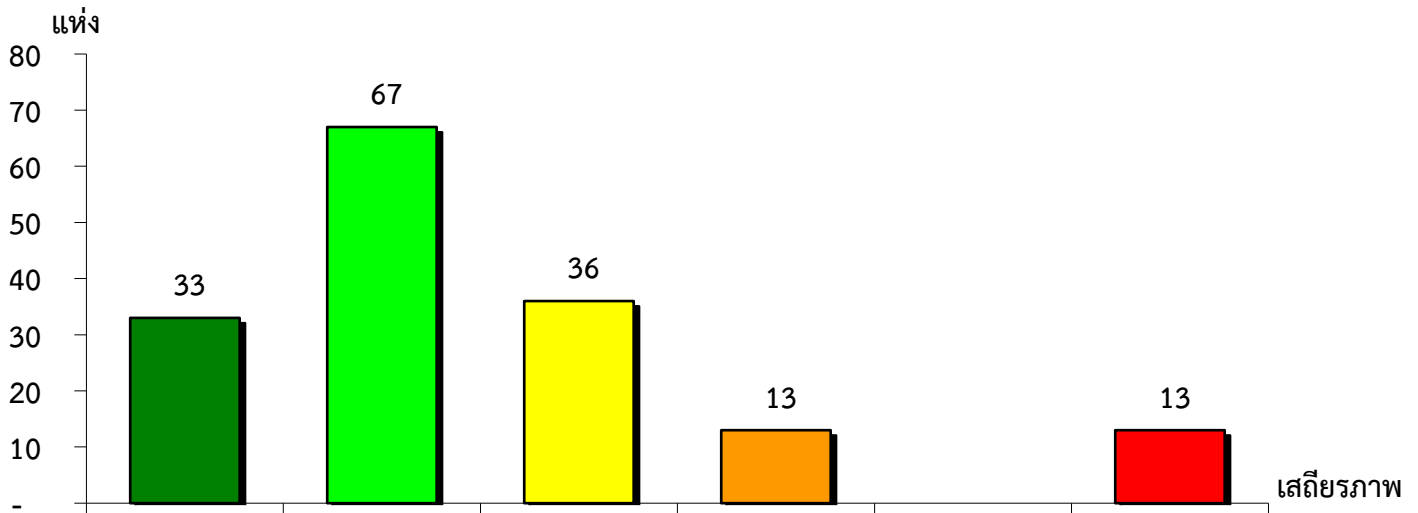


แผนภูมิแสดงจำนวนและร้อยละของ สหกรณ์และกลุ่มเกษตรกร จำแนกตามระดับเสถียรภาพ

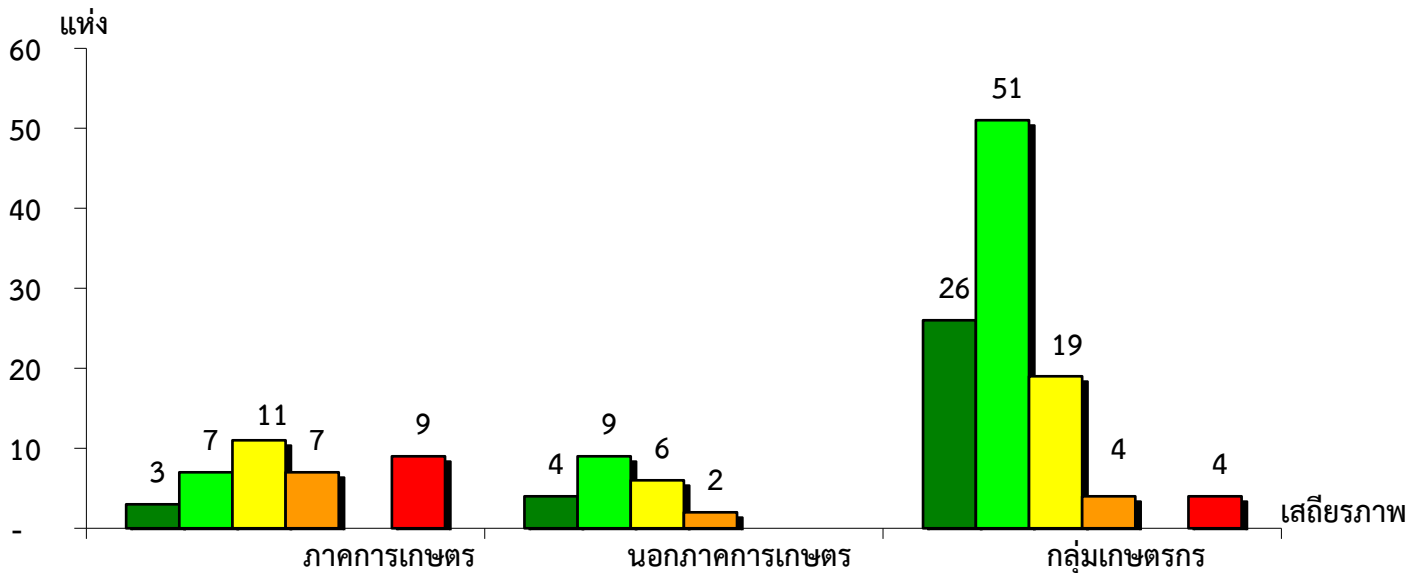
จังหวัดพะเยา ประจำปี 2565



มั่นคงดีมาก	มั่นคงดี	มั่นคงตามมาตรฐาน	ต่ำกว่ามาตรฐาน	ต้องปรับปรุง	ต้องแก้ไขเร่งด่วน
20.37%	41.36%	22.22%	8.03%	-	8.02%

แผนภูมิแสดงจำนวนและร้อยละของ ภาครัฐ เกษตร นอกภาครัฐ เกษตร และกลุ่มเกษตรกร จำแนกตามระดับเสถียรภาพ

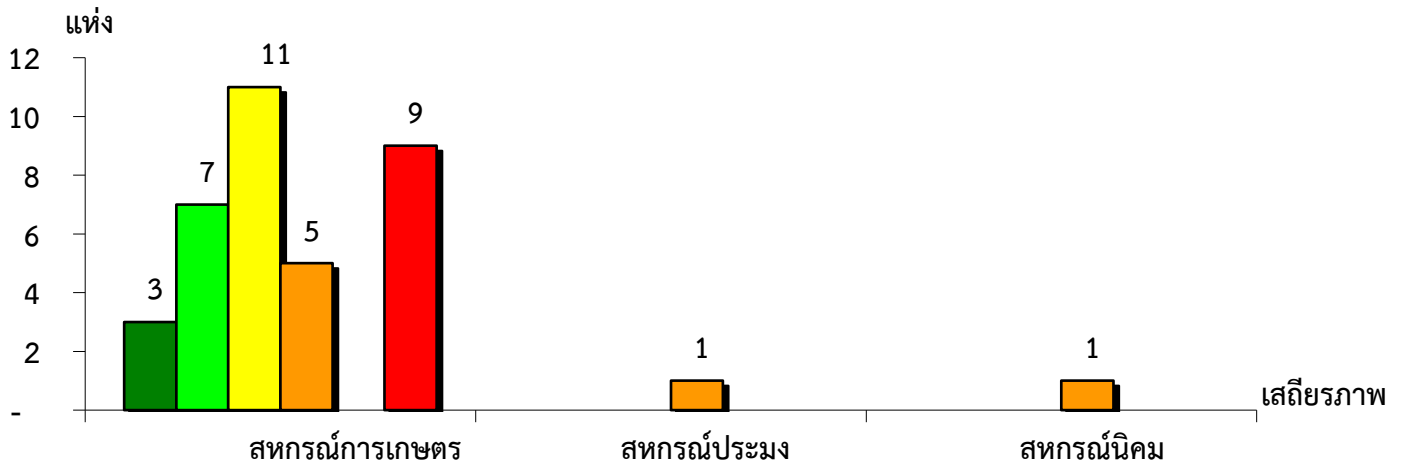
จังหวัดพะเยา ประจำปี 2565



ระดับเสถียรภาพ	ภาครัฐ	นอกภาครัฐ	กลุ่มเกษตรกร
มั่นคงดีมาก	8.11%	19.05%	25.00%
มั่นคงดี	18.92%	42.86%	49.03%
มั่นคงตามมาตรฐาน	29.73%	28.57%	18.27%
ต่ำกว่ามาตรฐาน	18.92%	9.52%	3.85%
ต้องปรับปรุง	-	-	-
ต้องแก้ไขเร่งด่วน	24.32%	-	3.85%

แผนภูมิแสดงจำนวนและร้อยละของ สหกรณ์ภาคการเกษตร จำแนกตามระดับเสถียรภาพ

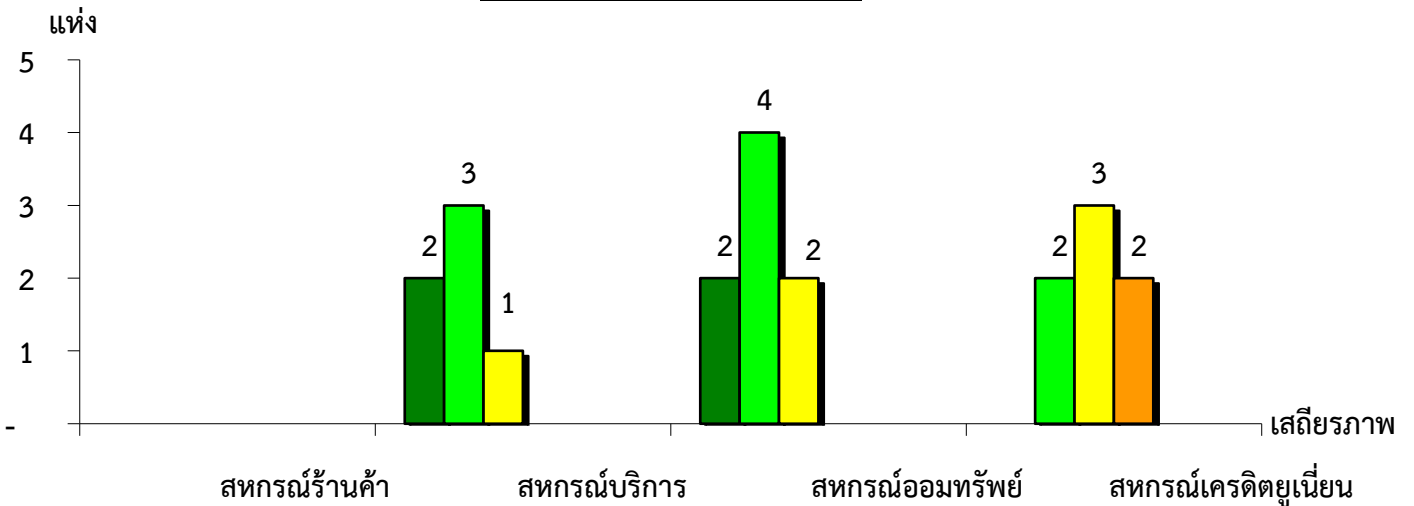
จังหวัดพะเยา ประจำปี 2565



ระดับเสถียรภาพ	สหกรณ์การเกษตร	สหกรณ์ประมง	สหกรณ์นิคม
มั่นคงดีมาก	8.57%	-	-
มั่นคงดี	20.00%	-	-
มั่นคงตามมาตรฐาน	31.43%	-	-
ต่ำกว่ามาตรฐาน	14.29%	100.00%	100.00%
ต้องปรับปรุง	-	-	-
ต้องแก้ไขเร่งด่วน	25.71%	-	-

แผนภูมิแสดงจำนวนและร้อยละของ สหกรณ์นอกภาคการเกษตร จำแนกตามระดับเสถียรภาพ

จังหวัดพะเยา ประจำปี 2565



ระดับเสถียรภาพ	สหกรณ์ร้านค้า	สหกรณ์บริการ	สหกรณ์ออมทรัพย์	สหกรณ์เครดิตยูเนียน
มั่นคงดีมาก	-	33.33%	25.00%	-
มั่นคงดี	-	50.00%	50.00%	28.57%
มั่นคงตามมาตรฐาน	-	16.67%	25.00%	42.86%
ต่ำกว่ามาตรฐาน	-	-	-	28.57%
ต้องปรับปรุง	-	-	-	-
ต้องแก้ไขเร่งด่วน	-	-	-	-