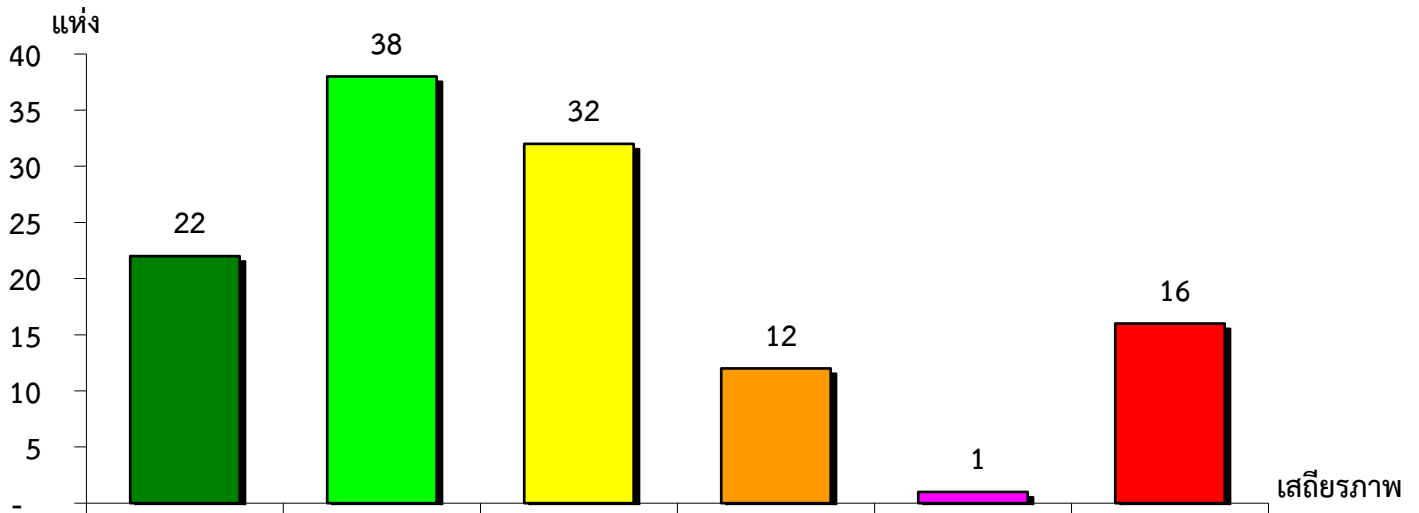


แผนภูมิแสดงจำนวนและร้อยละของ สหกรณ์และกลุ่มเกษตรกร จำแนกตามระดับเสถียรภาพ

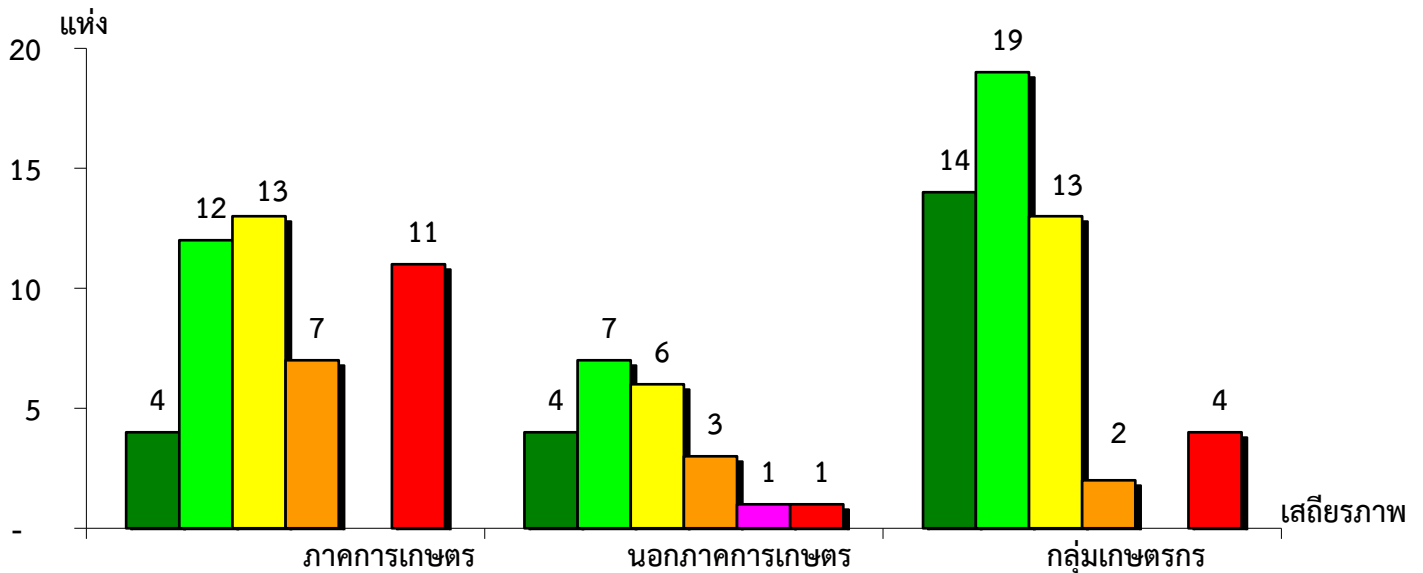
จังหวัดเพชรบูรณ์ ประจำปี 2565



มั่นคงดีมาก	มั่นคงดี	มั่นคงตามมาตรฐาน	ต่ำกว่ามาตรฐาน	ต้องปรับปรุง	ต้องแก้ไขเร่งด่วน
18.18%	31.40%	26.45%	9.92%	0.83%	13.22%

แผนภูมิแสดงจำนวนและร้อยละของ ภาคการเกษตร นอกภาคการเกษตร และกลุ่มเกษตรกร จำแนกตามระดับเสถียรภาพ

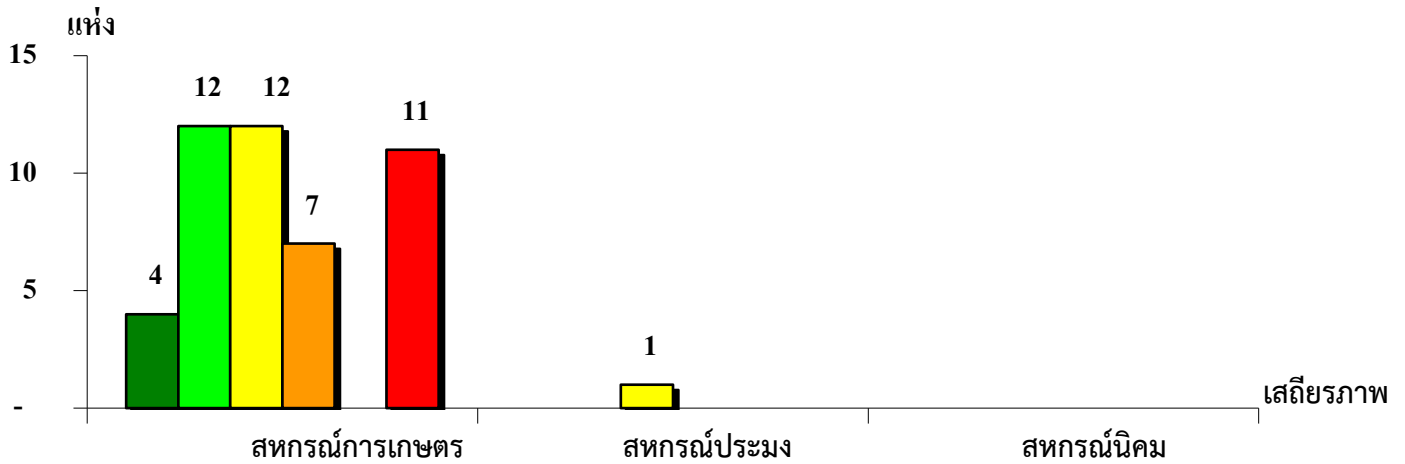
จังหวัดเพชรบูรณ์ ประจำปี 2565



ระดับเสถียรภาพ	ภาคการเกษตร	นอกภาคการเกษตร	กลุ่มเกษตรกร
มั่นคงดีมาก	8.51%	18.18%	26.92%
มั่นคงดี	25.53%	31.82%	36.54%
มั่นคงตามมาตรฐาน	27.66%	27.27%	25.00%
ต่ำกว่ามาตรฐาน	14.89%	13.63%	3.85%
ต้องปรับปรุง	-	4.55%	-
ต้องแก้ไขเร่งด่วน	23.41%	4.55%	7.69%

แผนภูมิแสดงจำนวนและร้อยละของ สหกรณ์ภาคการเกษตร จำแนกตามระดับเสถียรภาพ

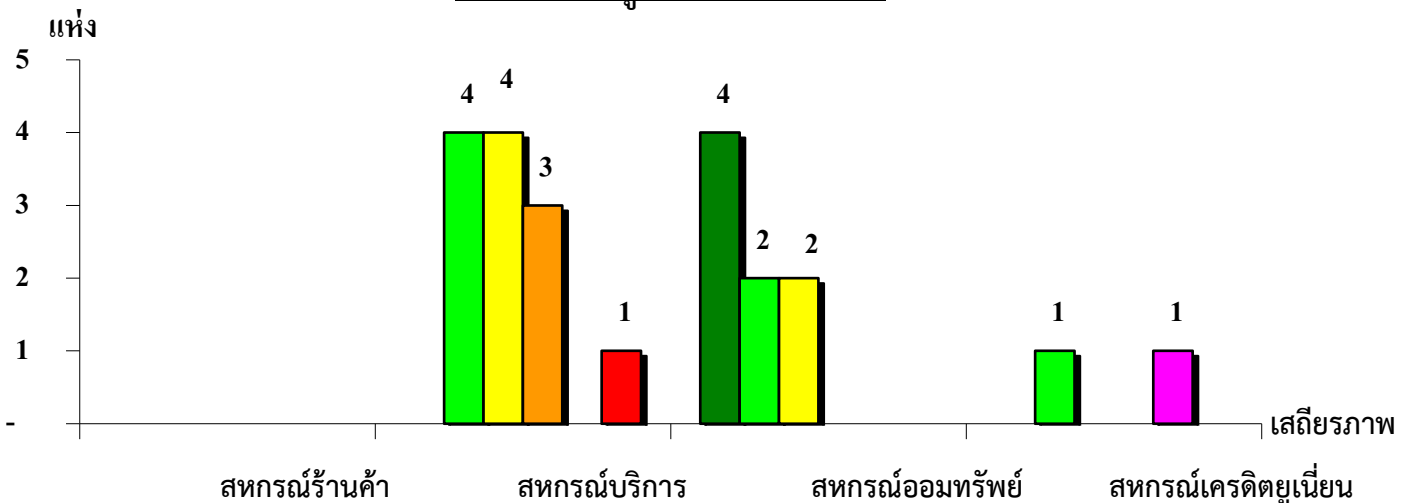
จังหวัดเพชรบูรณ์ ประจำปี 2565



ระดับเสถียรภาพ	สหกรณ์การเกษตร	สหกรณ์ประมง	สหกรณ์นิคม
มั่นคงดีมาก	8.69%	-	-
มั่นคงดี	26.09%	-	-
มั่นคงตามมาตรฐาน	26.09%	100.00%	-
ต่ำกว่ามาตรฐาน	15.22%	-	-
ต้องปรับปรุง	-	-	-
ต้องแก้ไขเร่งด่วน	23.91%	-	-

แผนภูมิแสดงจำนวนและร้อยละของ สหกรณ์นอกภาคการเกษตร จำแนกตามระดับเสถียรภาพ

จังหวัดเพชรบูรณ์ ประจำปี 2565



ระดับเสถียรภาพ	สหกรณ์ร้านค้า	สหกรณ์บริการ	สหกรณ์ออมทรัพย์	สหกรณ์เครดิตยูเนียน
มั่นคงดีมาก	-	-	50.00%	-
มั่นคงดี	-	33.33%	25.00%	50.00%
มั่นคงตามมาตรฐาน	-	33.33%	25.00%	-
ต่ำกว่ามาตรฐาน	-	25.00%	-	-
ต้องปรับปรุง	-	-	-	50.00%
ต้องแก้ไขเร่งด่วน	-	8.34%	-	-