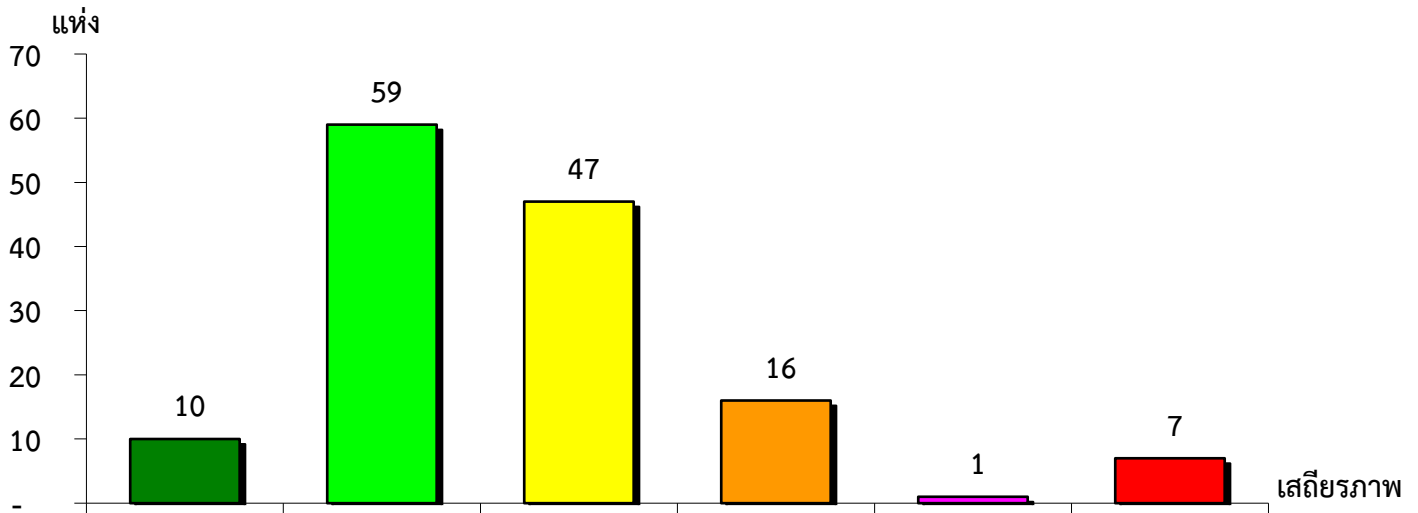


แผนภูมิแสดงจำนวนและร้อยละของ สหกรณ์และกลุ่มเกษตรกร จำแนกตามระดับเสถียรภาพ

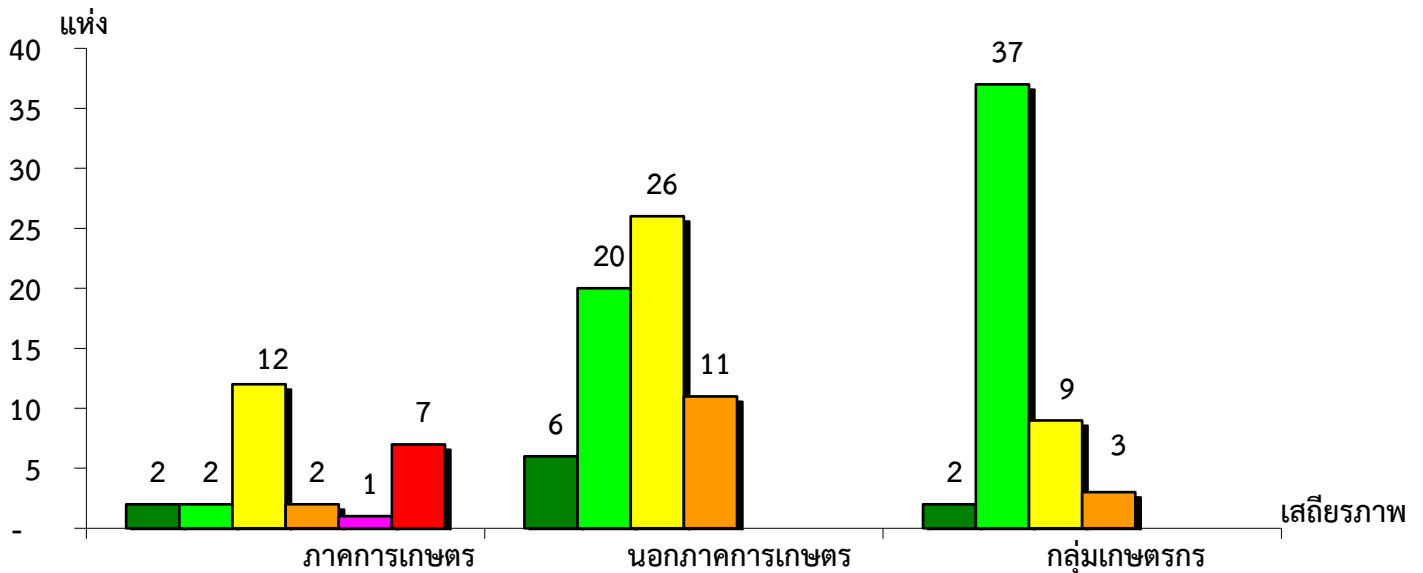
จังหวัดเพชรบุรี ประจำปี 2565



มั่นคงดีมาก	มั่นคงดี	มั่นคงตามมาตรฐาน	ต่ำกว่ามาตรฐาน	ต้องปรับปรุง	ต้องแก้ไขเร่งด่วน
7.14%	42.14%	33.57%	11.43%	0.72%	5.00%

แผนภูมิแสดงจำนวนและร้อยละของ ภาคการเกษตร นอกภาคการเกษตร และกลุ่มเกษตรกร จำแนกตามระดับเสถียรภาพ

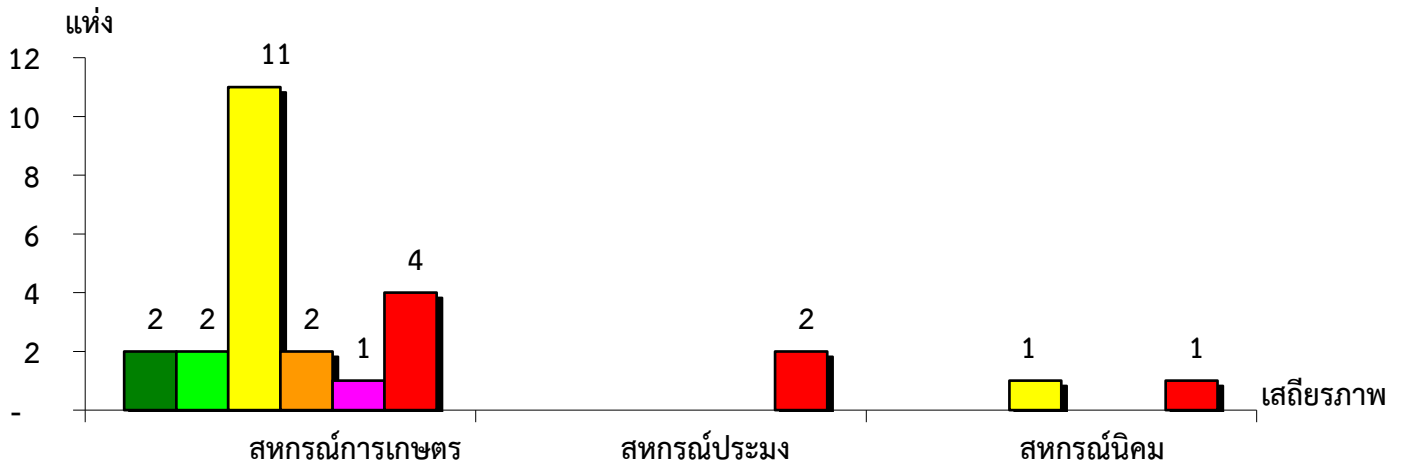
จังหวัดเพชรบุรี ประจำปี 2565



มั่นคงดีมาก	7.69%	9.52%	3.92%
มั่นคงดี	7.69%	31.75%	72.55%
มั่นคงตามมาตรฐาน	46.16%	41.27%	17.65%
ต่ำกว่ามาตรฐาน	7.69%	17.46%	5.88%
ต้องปรับปรุง	3.85%	-	-
ต้องแก้ไขเร่งด่วน	26.92%	-	-

แผนภูมิแสดงจำนวนและร้อยละของ สหกรณ์ภาคการเกษตร จำแนกตามระดับเสถียรภาพ

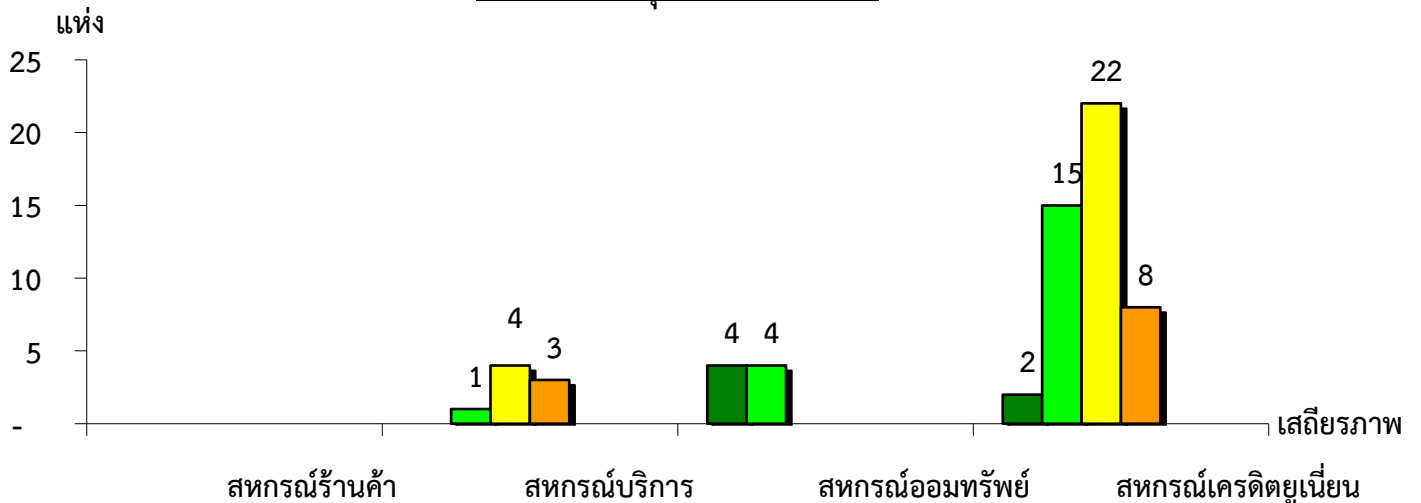
จังหวัดเพชรบุรี ประจำปี 2565



ระดับเสถียรภาพ	สหกรณ์การเกษตร	สหกรณ์ประมง	สหกรณ์นิคม
มั่นคงดีมาก	9.09%	-	-
มั่นคงดี	9.09%	-	-
มั่นคงตามมาตรฐาน	50.00%	-	50.00%
ต่ำกว่ามาตรฐาน	9.09%	-	-
ต้องปรับปรุง	4.55%	-	-
ต้องแก้ไขเร่งด่วน	18.18%	100.00%	50.00%

แผนภูมิแสดงจำนวนและร้อยละของ สหกรณ์นอกภาคการเกษตร จำแนกตามระดับเสถียรภาพ

จังหวัดเพชรบุรี ประจำปี 2565



ระดับเสถียรภาพ	สหกรณ์ร้านค้า	สหกรณ์บริการ	สหกรณ์ออมทรัพย์	สหกรณ์เครดิตยูเนียน
มั่นคงดีมาก	-	-	50.00%	4.26%
มั่นคงดี	-	12.50%	50.00%	31.91%
มั่นคงตามมาตรฐาน	-	50.00%	-	46.81%
ต่ำกว่ามาตรฐาน	-	37.50%	-	17.02%
ต้องปรับปรุง	-	-	-	-
ต้องแก้ไขเร่งด่วน	-	-	-	-