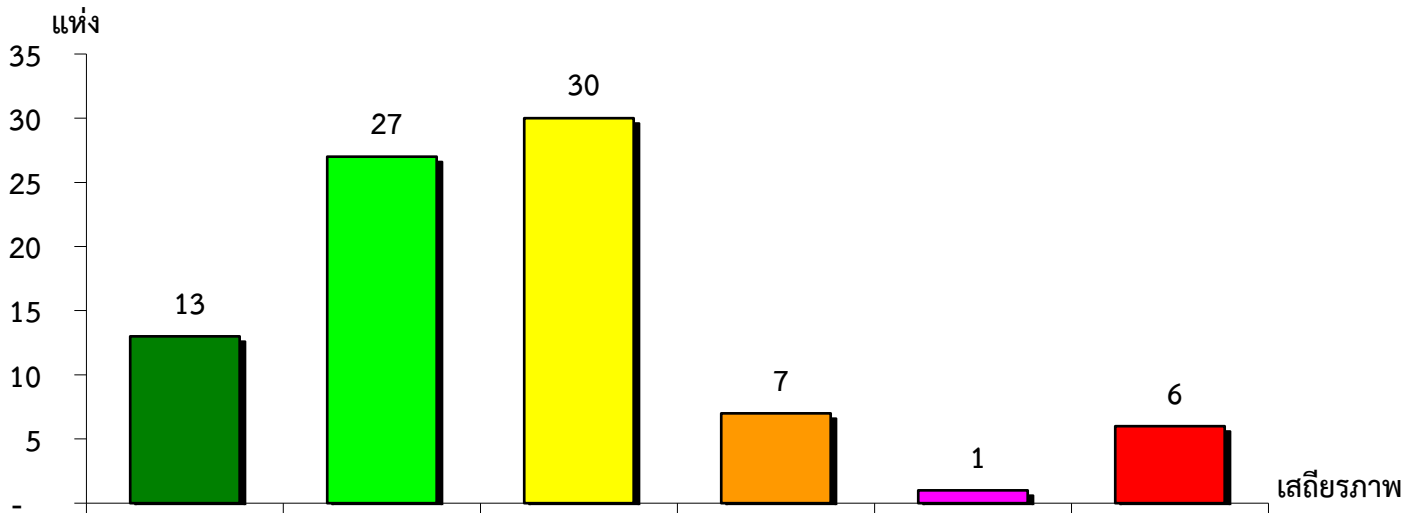


แผนภูมิแสดงจำนวนและร้อยละของ สหกรณ์และกลุ่มเกษตรกร จำแนกตามระดับเสถียรภาพ

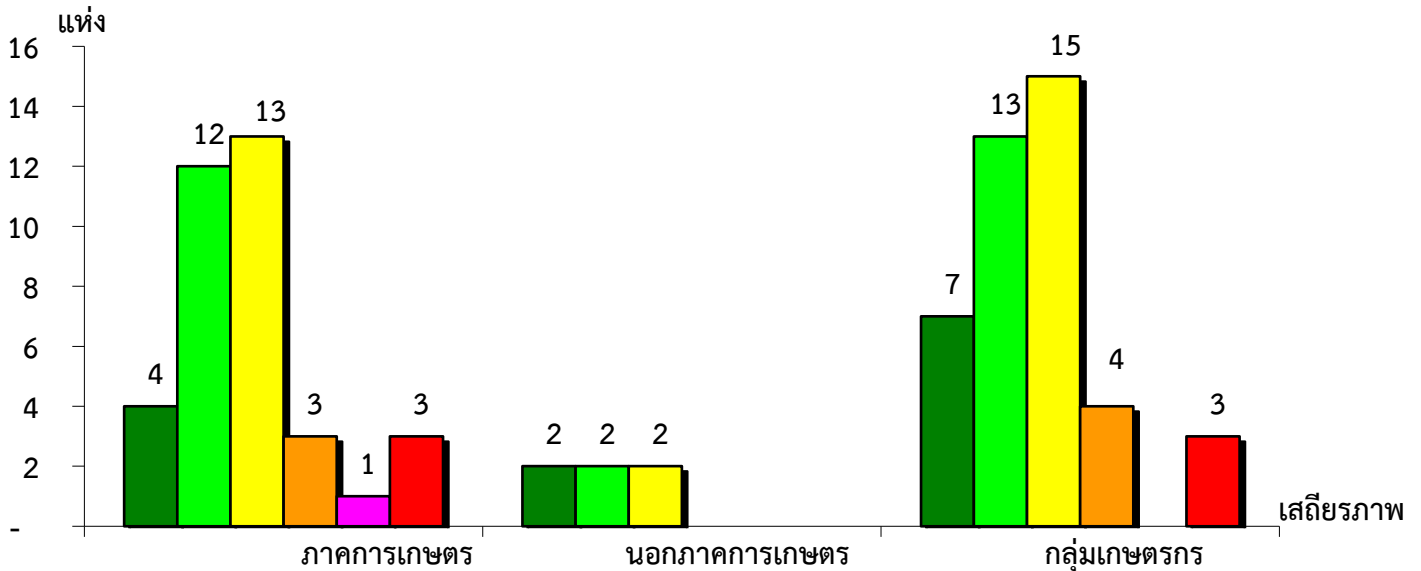
จังหวัดพิจิตร ประจำปี 2565



ดีมาก	ดี	ตามมาตรฐาน	ต่ำกว่ามาตรฐาน	ต้องปรับปรุง	ต้องแก้ไขเร่งด่วน
15.48%	32.14%	35.72%	8.33%	1.19%	7.14%

แผนภูมิแสดงจำนวนและร้อยละของ ภาคการเกษตร นอกภาคการเกษตร และกลุ่มเกษตรกร จำแนกตามระดับเสถียรภาพ

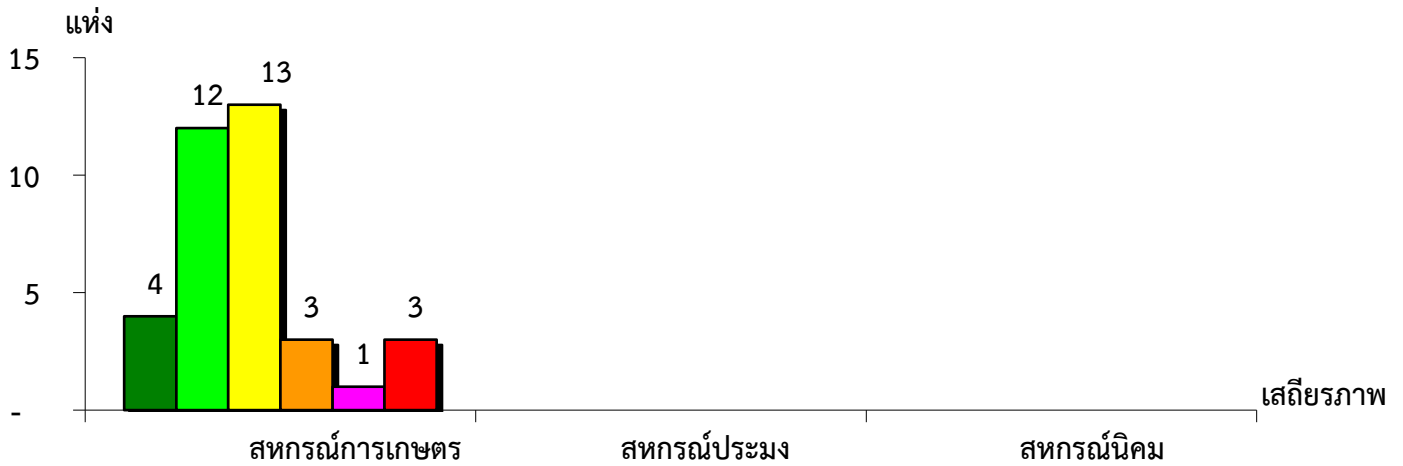
จังหวัดพิจิตร ประจำปี 2565



ดีมาก	11.11%	33.34%	16.67%
ดี	33.34%	33.33%	30.95%
ตามมาตรฐาน	36.11%	33.33%	35.72%
ต่ำกว่ามาตรฐาน	8.33%	-	9.52%
ต้องปรับปรุง	2.78%	-	-
ต้องแก้ไขเร่งด่วน	8.33%	-	7.14%

แผนภูมิแสดงจำนวนและร้อยละของ สหกรณ์ภาคการเกษตร จำแนกตามระดับเสถียรภาพ

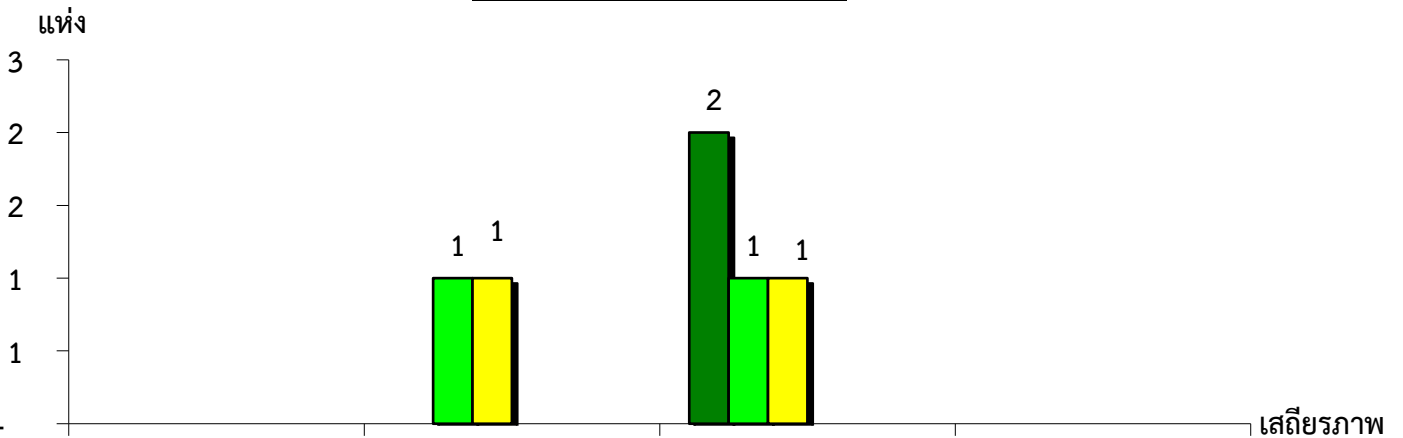
จังหวัดพิจิตร ประจำปี 2565



เสถียรภาพ	สหกรณ์การเกษตร	สหกรณ์ประมง	สหกรณ์นิคม
มั่นคงดีมาก	11.11%	-	-
มั่นคงดี	33.34%	-	-
มั่นคงตามมาตรฐาน	36.11%	-	-
ต่ำกว่ามาตรฐาน	8.33%	-	-
ต้องปรับปรุง	2.78%	-	-
ต้องแก้ไขเร่งด่วน	8.33%	-	-

แผนภูมิแสดงจำนวนและร้อยละของ สหกรณ์นอกภาคการเกษตร จำแนกตามระดับเสถียรภาพ

จังหวัดพิจิตร ประจำปี 2565



เสถียรภาพ	สหกรณ์ร้านค้า	สหกรณ์บริการ	สหกรณ์ออมทรัพย์	สหกรณ์เครดิตยูเนียน
มั่นคงดีมาก	-	-	50.00%	-
มั่นคงดี	-	50.00%	25.00%	-
มั่นคงตามมาตรฐาน	-	50.00%	25.00%	-
ต่ำกว่ามาตรฐาน	-	-	-	-
ต้องปรับปรุง	-	-	-	-
ต้องแก้ไขเร่งด่วน	-	-	-	-