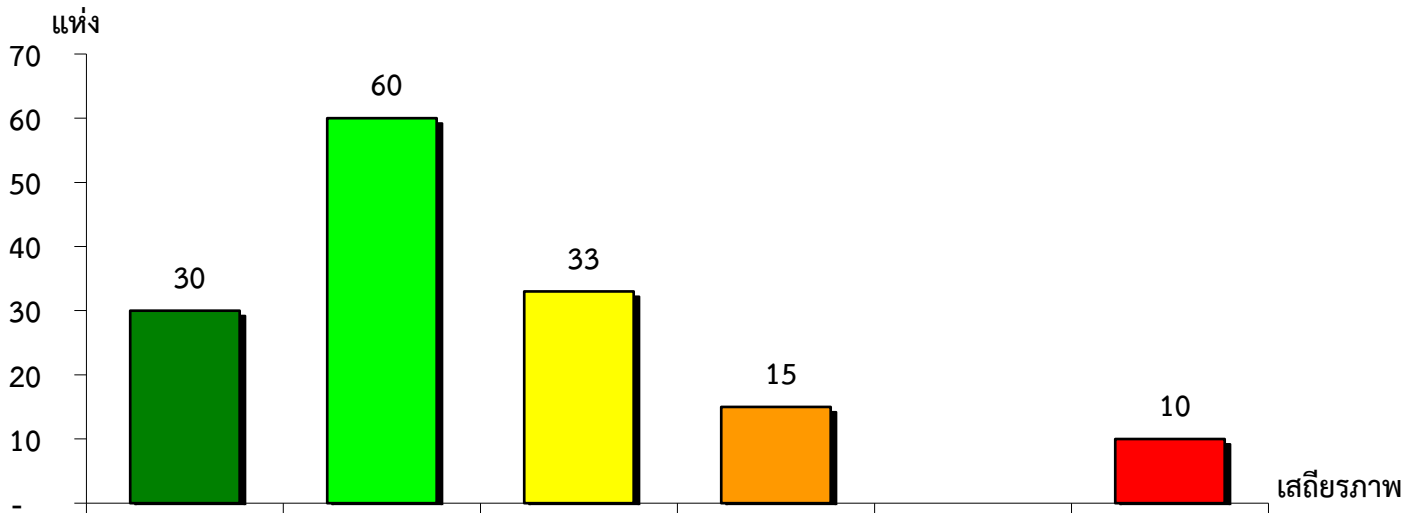


แผนภูมิแสดงจำนวนและร้อยละของ สหกรณ์และกลุ่มเกษตรกร จำแนกตามระดับเสถียรภาพ

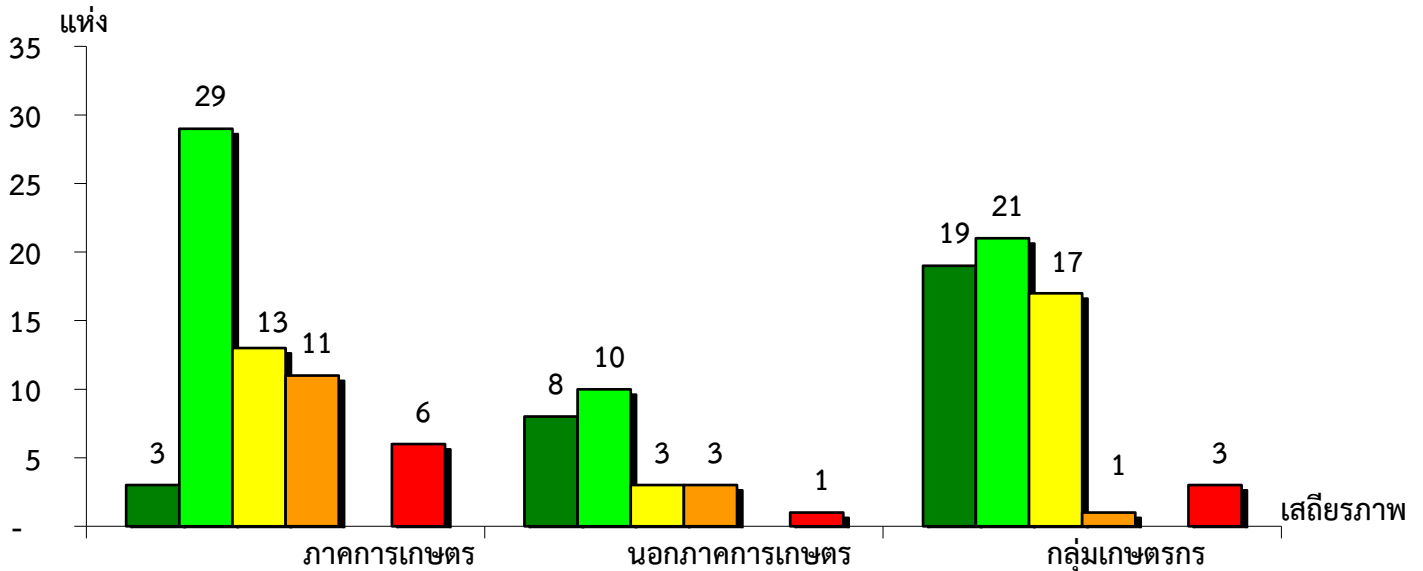
จังหวัดพิษณุโลก ประจำปี 2565



มั่นคงดีมาก	มั่นคงดี	มั่นคงตามมาตรฐาน	ต่ำกว่ามาตรฐาน	ต้องปรับปรุง	ต้องแก้ไขเร่งด่วน
20.27%	40.54%	22.30%	10.13%	-	6.76%

แผนภูมิแสดงจำนวนและร้อยละของ ภาคการเกษตร นอกภาคการเกษตร และกลุ่มเกษตรกร จำแนกตามระดับเสถียรภาพ

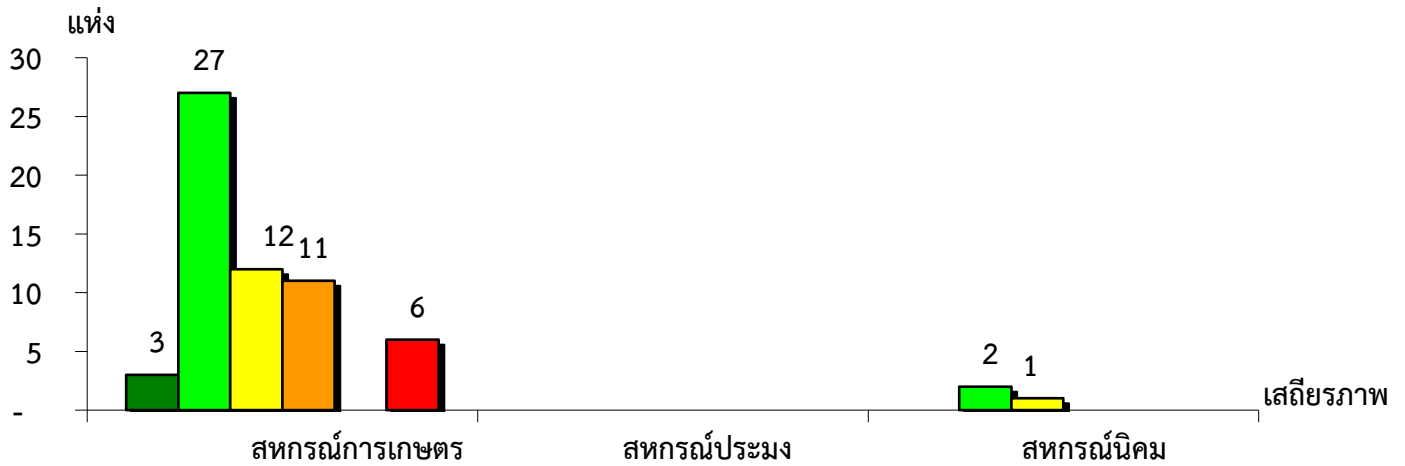
จังหวัดพิษณุโลก ประจำปี 2565



มั่นคงดีมาก	ภาคการเกษตร	นอกภาคการเกษตร	กลุ่มเกษตรกร
มั่นคงดี	46.77%	40.00%	34.42%
มั่นคงตามมาตรฐาน	20.97%	12.00%	27.87%
ต่ำกว่ามาตรฐาน	17.74%	12.00%	1.64%
ต้องปรับปรุง	-	-	-
ต้องแก้ไขเร่งด่วน	9.68%	4.00%	4.92%

แผนภูมิแสดงจำนวนและร้อยละของ สหกรณ์ภาคการเกษตร จำแนกตามระดับเสถียรภาพ

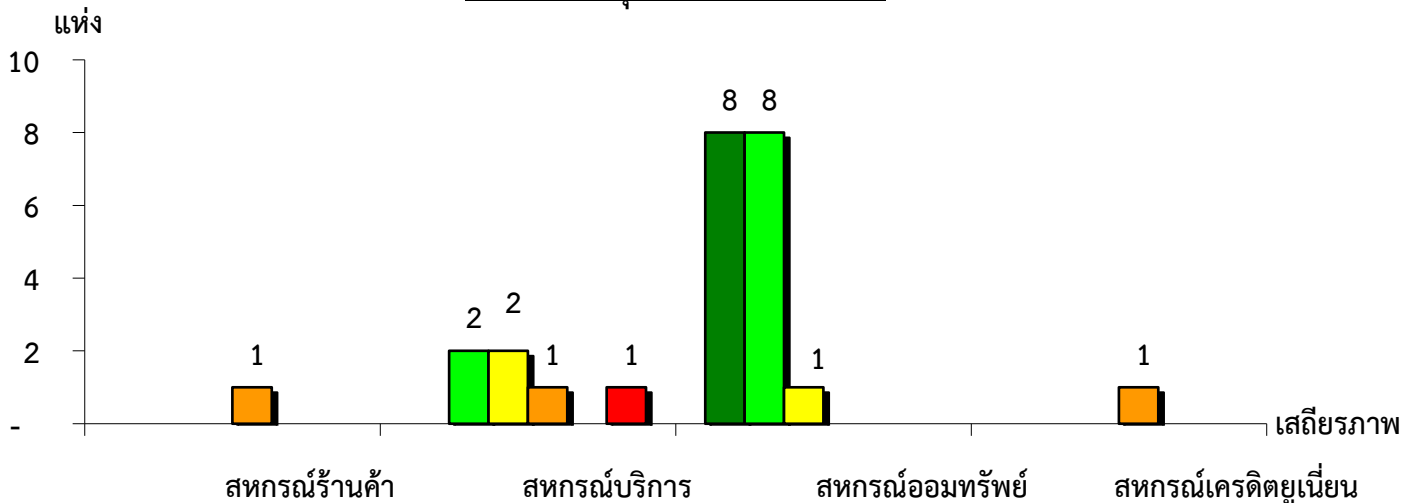
จังหวัดพิษณุโลก ประจำปี 2565



ระดับเสถียรภาพ	สหกรณ์การเกษตร	สหกรณ์ประมง	สหกรณ์นิคม
มั่นคงดีมาก	5.09%	-	-
มั่นคงดี	45.76%	-	66.67%
มั่นคงตามมาตรฐาน	20.34%	-	33.33%
ต่ำกว่ามาตรฐาน	18.64%	-	-
ต้องปรับปรุง	-	-	-
ต้องแก้ไขเร่งด่วน	10.17%	-	-

แผนภูมิแสดงจำนวนและร้อยละของ สหกรณ์นอกภาคการเกษตร จำแนกตามระดับเสถียรภาพ

จังหวัดพิษณุโลก ประจำปี 2565



ระดับเสถียรภาพ	สหกรณ์ร้านค้า	สหกรณ์บริการ	สหกรณ์ออมทรัพย์	สหกรณ์เครดิตยูเนียน
มั่นคงดีมาก	-	-	47.06%	-
มั่นคงดี	-	33.33%	47.06%	-
มั่นคงตามมาตรฐาน	-	33.33%	5.88%	-
ต่ำกว่ามาตรฐาน	100.00%	16.67%	-	100.00%
ต้องปรับปรุง	-	-	-	-
ต้องแก้ไขเร่งด่วน	-	16.67%	-	-