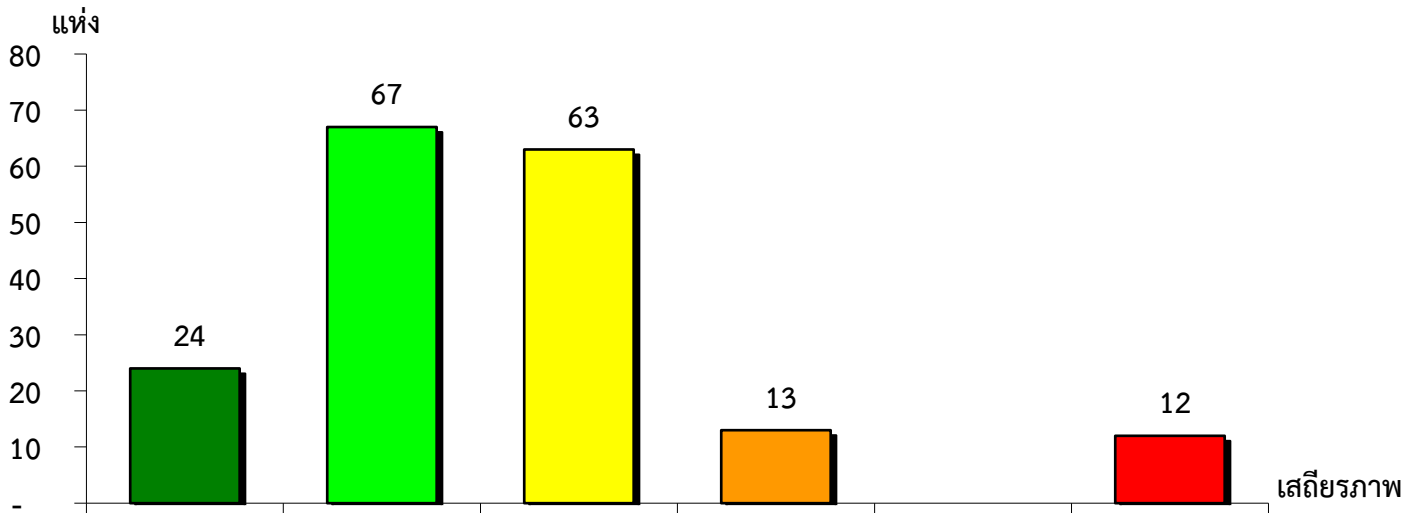


แผนภูมิแสดงจำนวนและร้อยละของ สหกรณ์และกลุ่มเกษตรกร จำแนกตามระดับเสถียรภาพ

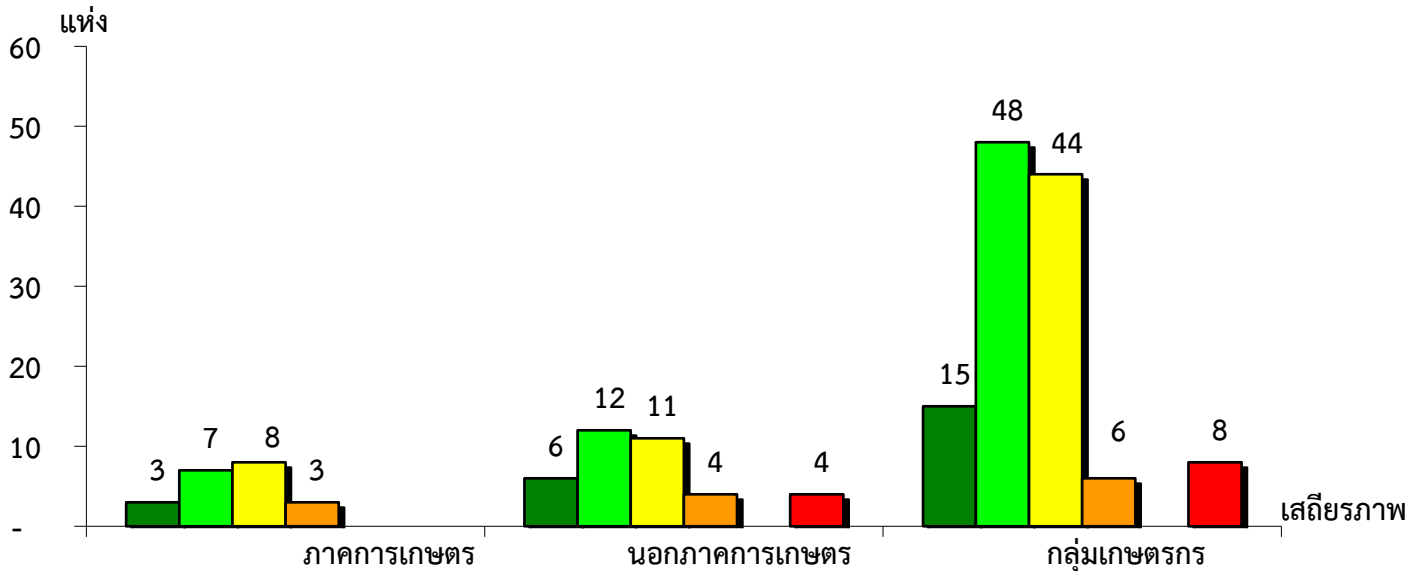
จังหวัดแพร่ ประจำปี 2565



มั่นคงดีมาก	มั่นคงดี	มั่นคงตามมาตรฐาน	ต่ำกว่ามาตรฐาน	ต้องปรับปรุง	ต้องแก้ไขเร่งด่วน
13.41%	37.43%	35.20%	7.26%	-	6.70%

แผนภูมิแสดงจำนวนและร้อยละของ ภาคการเกษตร นอกภาคการเกษตร และกลุ่มเกษตรกร จำแนกตามระดับเสถียรภาพ

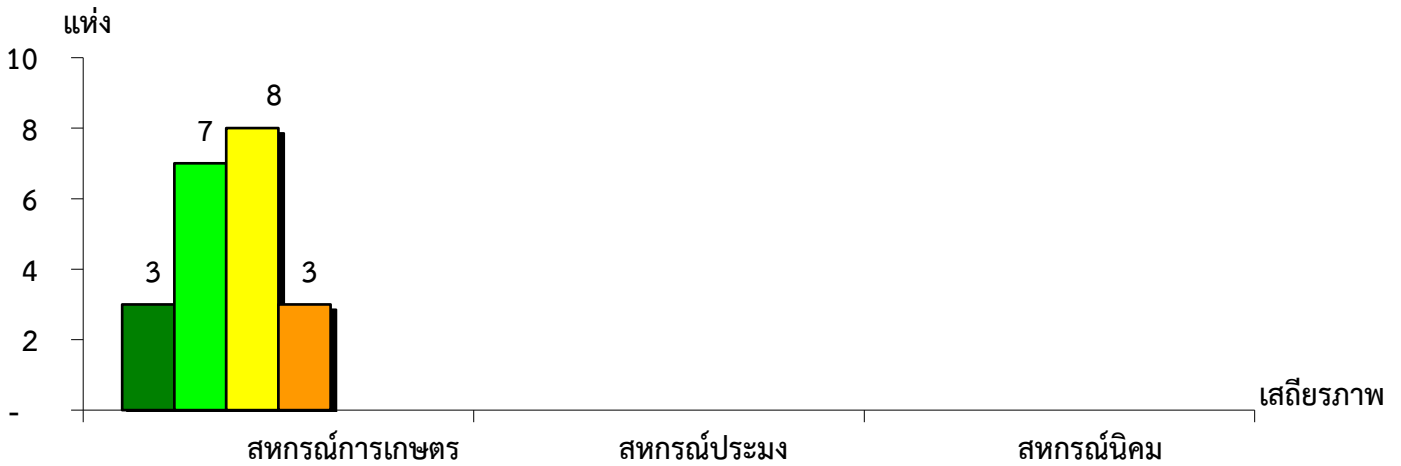
จังหวัดแพร่ ประจำปี 2565



มั่นคงดีมาก	14.29%	16.22%	12.40%
มั่นคงดี	33.33%	32.43%	39.67%
มั่นคงตามมาตรฐาน	38.09%	29.73%	36.36%
ต่ำกว่ามาตรฐาน	14.29%	10.81%	4.96%
ต้องปรับปรุง	-	-	-
ต้องแก้ไขเร่งด่วน	-	10.81%	6.61%

แผนภูมิแสดงจำนวนและร้อยละของ สหกรณ์ภาคการเกษตร จำแนกตามระดับเสถียรภาพ

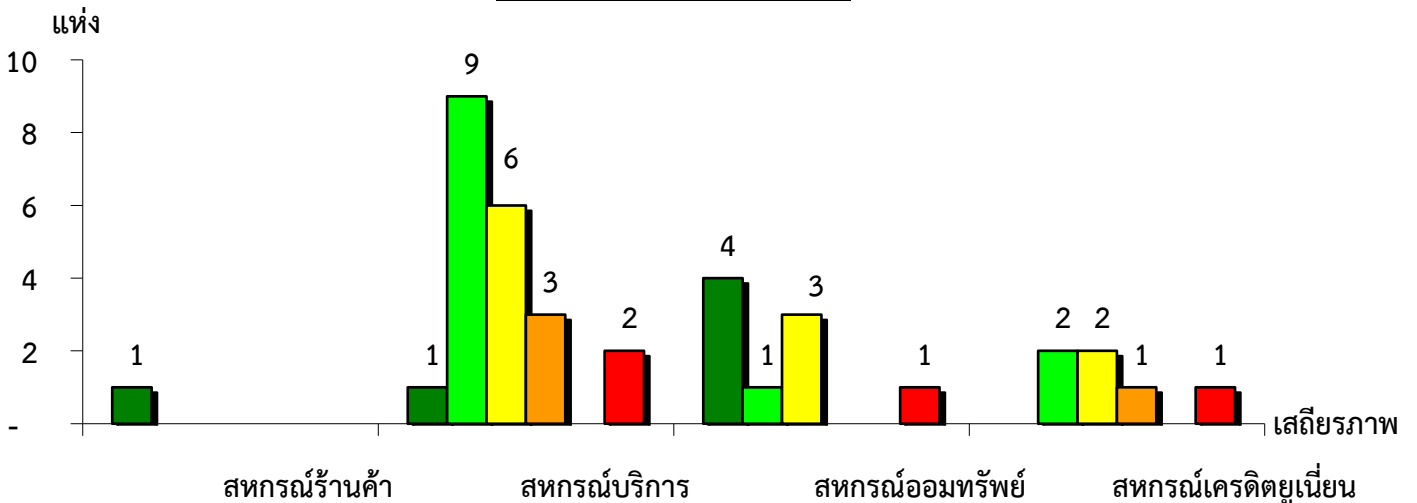
จังหวัดแพร่ ประจำปี 2565



เสถียรภาพ	สหกรณ์การเกษตร	สหกรณ์ประมง	สหกรณ์นิคม
มั่นคงดีมาก	14.29%	-	-
มั่นคงดี	33.33%	-	-
มั่นคงตามมาตรฐาน	38.09%	-	-
ต่ำกว่ามาตรฐาน	14.29%	-	-
ต้องปรับปรุง	-	-	-
ต้องแก้ไขเร่งด่วน	-	-	-

แผนภูมิแสดงจำนวนและร้อยละของ สหกรณ์นอกภาคการเกษตร จำแนกตามระดับเสถียรภาพ

จังหวัดแพร่ ประจำปี 2565



เสถียรภาพ	สหกรณ์ร้านค้า	สหกรณ์บริการ	สหกรณ์ออมทรัพย์	สหกรณ์เครดิตยูเนี่ยน
มั่นคงดีมาก	100.00%	4.76%	44.45%	-
มั่นคงดี	-	42.86%	11.11%	33.33%
มั่นคงตามมาตรฐาน	-	28.57%	33.33%	33.33%
ต่ำกว่ามาตรฐาน	-	14.29%	-	16.67%
ต้องปรับปรุง	-	-	-	-
ต้องแก้ไขเร่งด่วน	-	9.52%	11.11%	16.67%