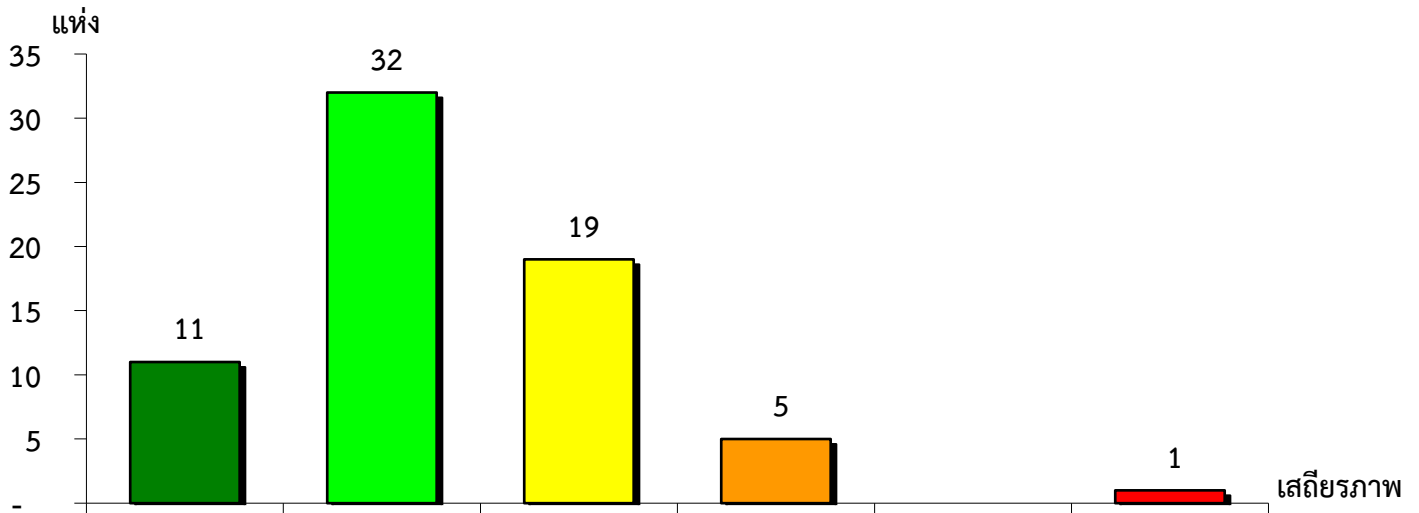


แผนภูมิแสดงจำนวนและร้อยละของ สหกรณ์และกลุ่มเกษตรกร จำแนกตามระดับเสถียรภาพ

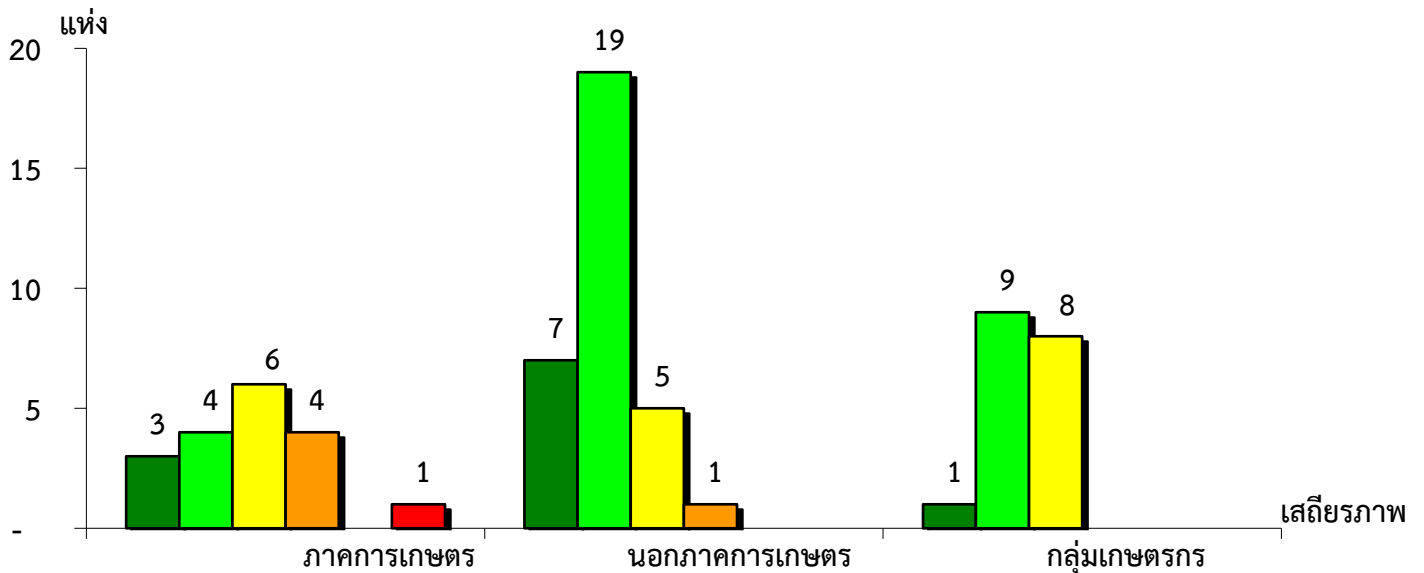
จังหวัดปราจีนบุรี ประจำปี 2565



มั่นคงดีมาก	มั่นคงดี	มั่นคงตามมาตรฐาน	ต่ำกว่ามาตรฐาน	ต้องปรับปรุง	ต้องแก้ไขเร่งด่วน
16.18%	47.06%	27.94%	7.35%	-	1.47%

แผนภูมิแสดงจำนวนและร้อยละของ ภาคการเกษตร นอกภาคการเกษตร และกลุ่มเกษตรกร จำแนกตามระดับเสถียรภาพ

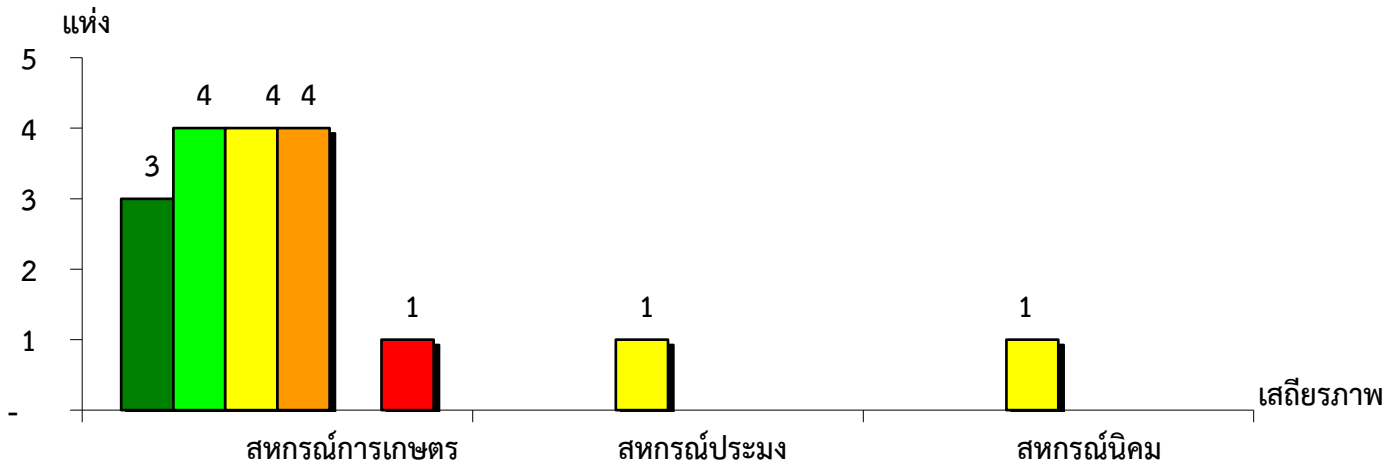
จังหวัดปราจีนบุรี ประจำปี 2565



มั่นคงดีมาก	16.67%	21.87%	5.56%
มั่นคงดี	22.22%	59.37%	50.00%
มั่นคงตามมาตรฐาน	33.33%	15.63%	44.44%
ต่ำกว่ามาตรฐาน	22.22%	3.13%	-
ต้องปรับปรุง	-	-	-
ต้องแก้ไขเร่งด่วน	5.56%	-	-

แผนภูมิแสดงจำนวนและร้อยละของ สหกรณ์ภาคการเกษตร จำแนกตามระดับเสถียรภาพ

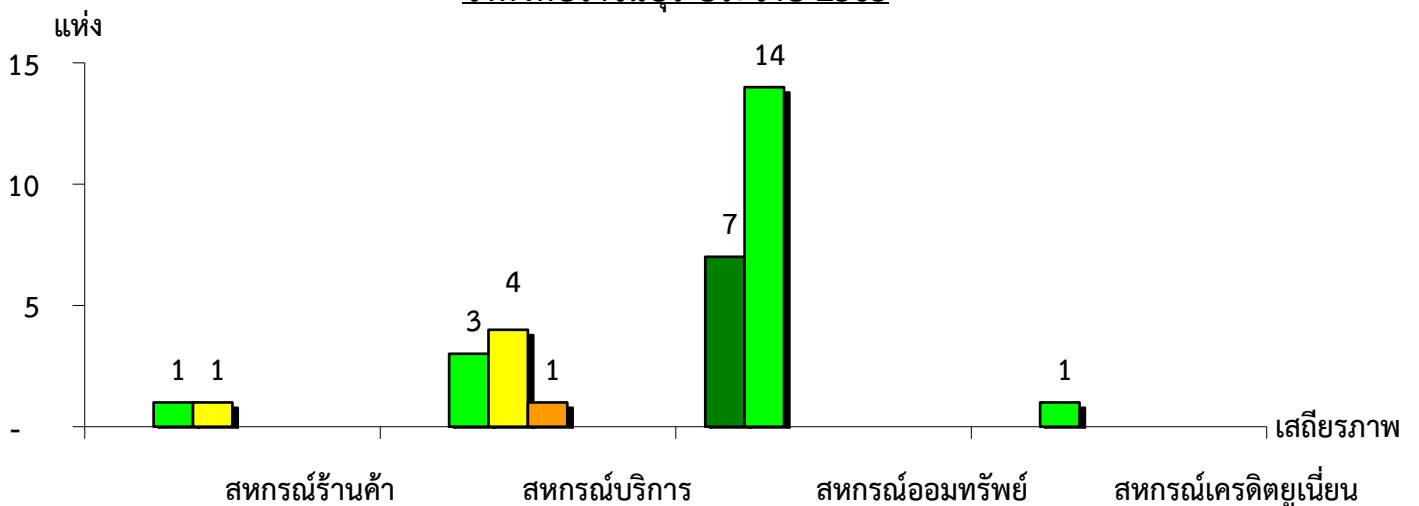
จังหวัดปราจีนบุรี ประจำปี 2565



เสถียรภาพ	สหกรณ์การเกษตร	สหกรณ์ประมง	สหกรณ์นิคม
มั่นคงดีมาก	18.75%	-	-
มั่นคงดี	25.00%	-	-
มั่นคงตามมาตรฐาน	25.00%	100.00%	100.00%
ต่ำกว่ามาตรฐาน	25.00%	-	-
ต้องปรับปรุง	-	-	-
ต้องแก้ไขเร่งด่วน	6.25%	-	-

แผนภูมิแสดงจำนวนและร้อยละของ สหกรณ์นอกภาคการเกษตร จำแนกตามระดับเสถียรภาพ

จังหวัดปราจีนบุรี ประจำปี 2565



เสถียรภาพ	สหกรณ์ร้านค้า	สหกรณ์บริการ	สหกรณ์ออมทรัพย์	สหกรณ์เครดิตยูเนียน
มั่นคงดีมาก	-	-	33.33%	-
มั่นคงดี	50.00%	37.50%	66.67%	100.00%
มั่นคงตามมาตรฐาน	50.00%	50.00%	-	-
ต่ำกว่ามาตรฐาน	-	12.50%	-	-
ต้องปรับปรุง	-	-	-	-
ต้องแก้ไขเร่งด่วน	-	-	-	-