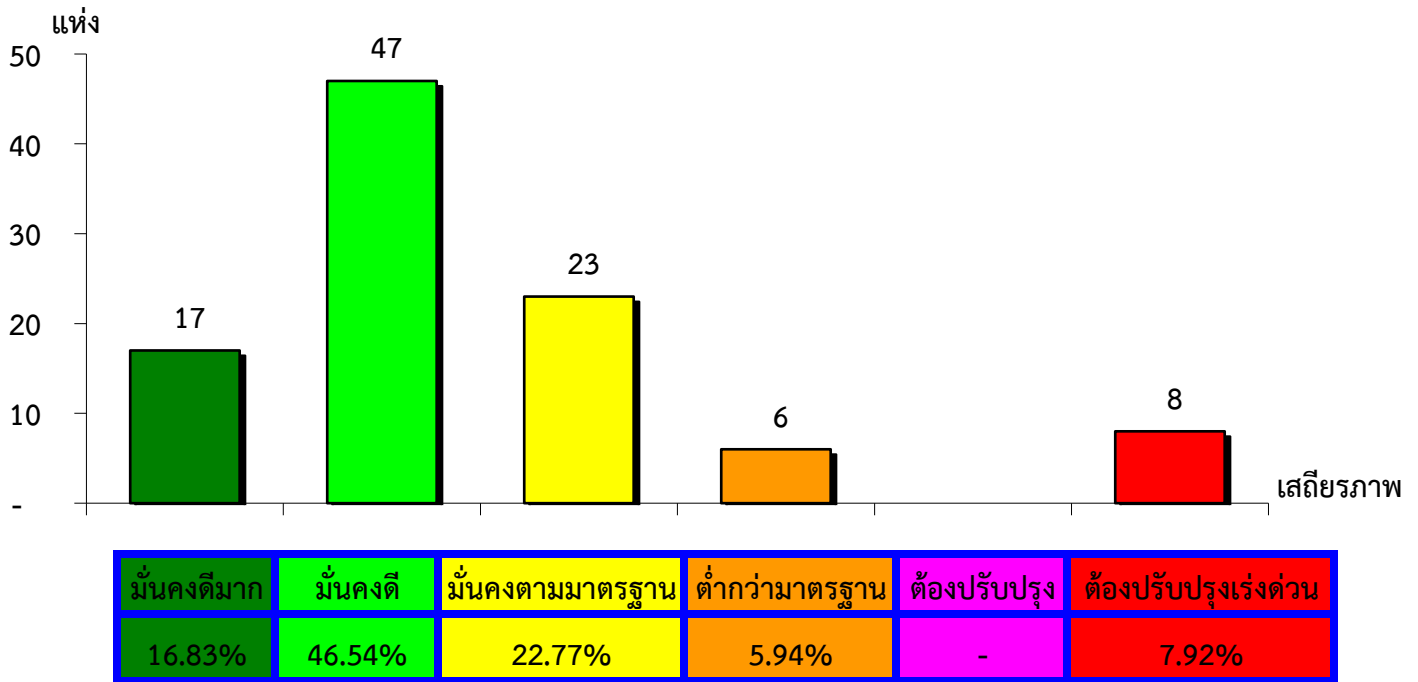
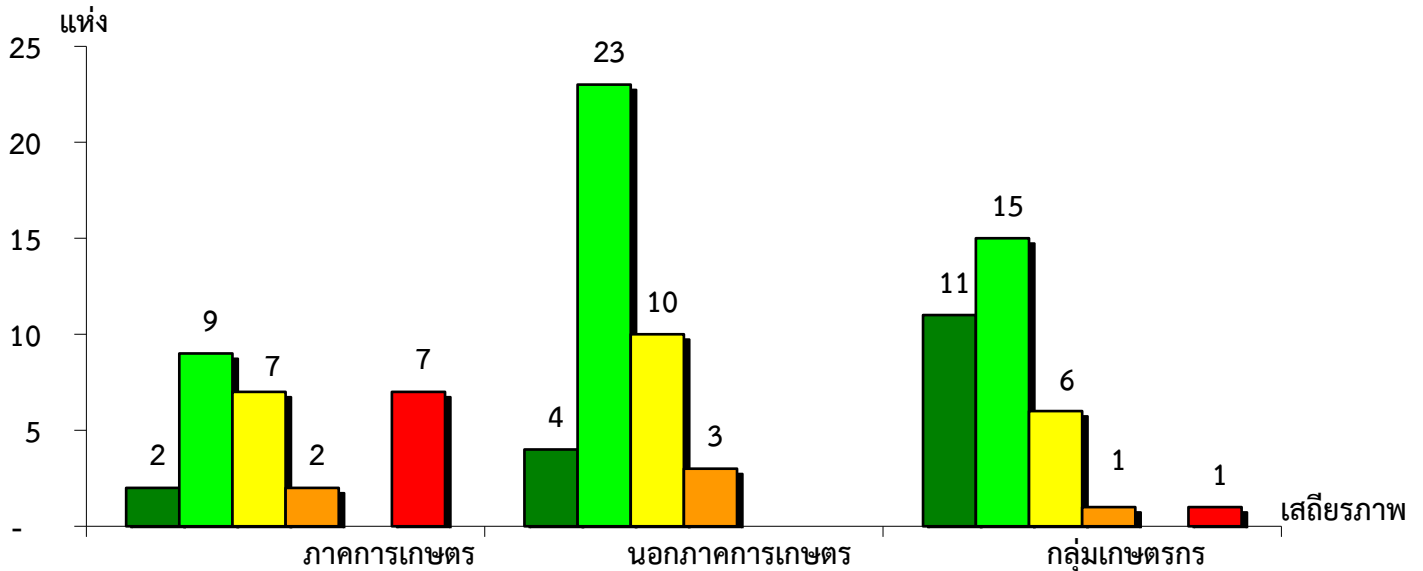


แผนภูมิแสดงจำนวนและร้อยละของ สหกรณ์และกลุ่มเกษตรกร จำแนกตามระดับเสถียรภาพ
จังหวัดประจวบคีรีขันธ์ ประจำปี 2565



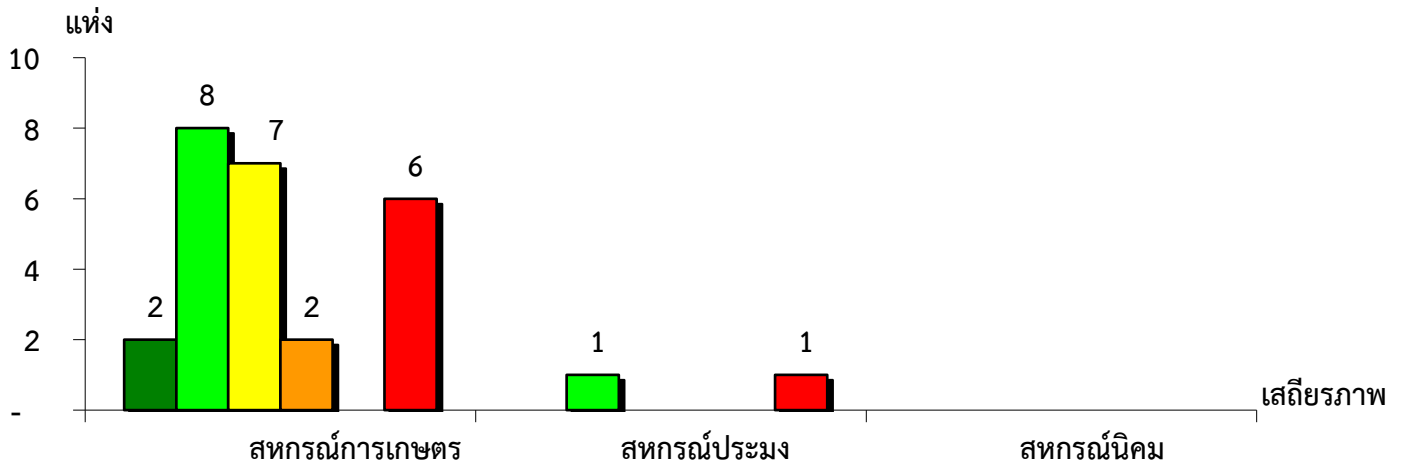
แผนภูมิแสดงจำนวนและร้อยละของ ภาคการเกษตร นอกภาคการเกษตร และกลุ่มเกษตรกร จำแนกตามระดับเสถียรภาพ
จังหวัดประจวบคีรีขันธ์ ประจำปี 2565



| เสถียรภาพ | ภาคการเกษตร | นอกภาคการเกษตร | กลุ่มเกษตรกร |
|----------------------|-------------|----------------|--------------|
| มั่นคงดีมาก | 7.40% | 10.00% | 32.35% |
| มั่นคงดี | 33.33% | 57.50% | 44.12% |
| มั่นคงตามมาตรฐาน | 25.93% | 25.00% | 17.65% |
| ต่ำกว่ามาตรฐาน | 7.41% | 7.50% | 2.94% |
| ต้องปรับปรุง | - | - | - |
| ต้องปรับปรุงเร่งด่วน | 25.93% | - | 2.94% |

แผนภูมิแสดงจำนวนและร้อยละของ สหกรณ์ภาคการเกษตร จำแนกตามระดับเสถียรภาพ

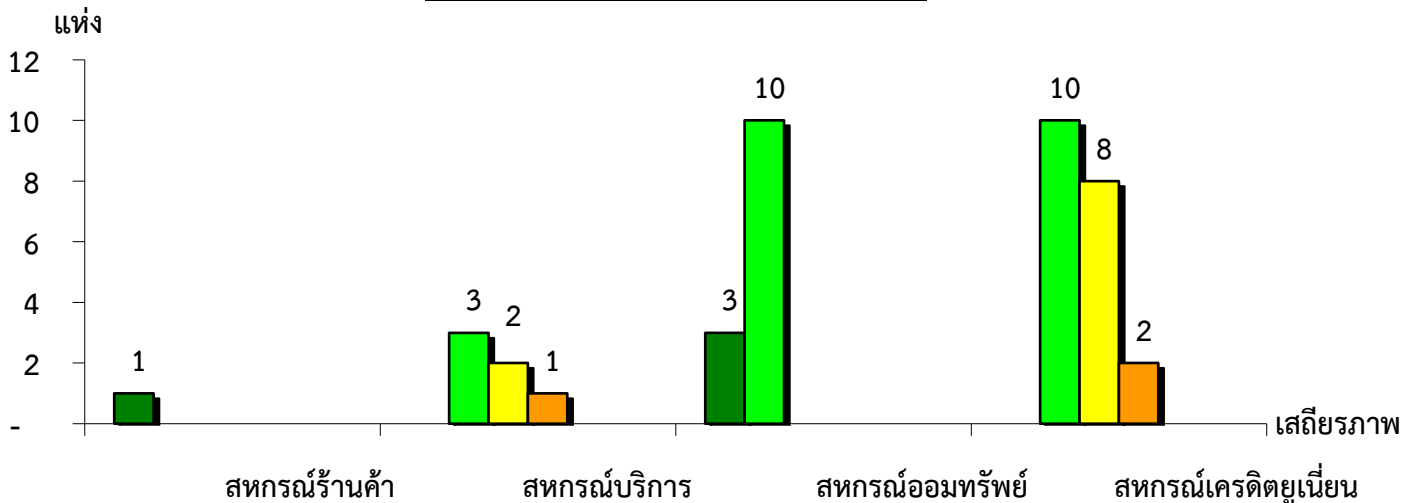
จังหวัดประจวบคีรีขันธ์ ประจำปี 2565



| เสถียรภาพ | สหกรณ์การเกษตร | สหกรณ์ประมง | สหกรณ์นิคม |
|----------------------|----------------|-------------|------------|
| มั่นคงดีมาก | 8.00% | - | - |
| มั่นคงดี | 32.00% | 50.00% | - |
| มั่นคงตามมาตรฐาน | 28.00% | - | - |
| ต่ำกว่ามาตรฐาน | 8.00% | - | - |
| ต้องปรับปรุง | - | - | - |
| ต้องปรับปรุงเร่งด่วน | 24.00% | 50.00% | - |

แผนภูมิแสดงจำนวนและร้อยละของ สหกรณ์นอกภาคการเกษตร จำแนกตามระดับเสถียรภาพ

จังหวัดประจวบคีรีขันธ์ ประจำปี 2565



| เสถียรภาพ | สหกรณ์ร้านค้า | สหกรณ์บริการ | สหกรณ์ออมทรัพย์ | สหกรณ์เครดิตยูเนียน |
|----------------------|---------------|--------------|-----------------|---------------------|
| มั่นคงดีมาก | 100.00% | - | 23.08% | - |
| มั่นคงดี | - | 50.00% | 76.92% | 50.00% |
| มั่นคงตามมาตรฐาน | - | 33.33% | - | 40.00% |
| ต่ำกว่ามาตรฐาน | - | 16.67% | - | 10.00% |
| ต้องปรับปรุง | - | - | - | - |
| ต้องปรับปรุงเร่งด่วน | - | - | - | - |