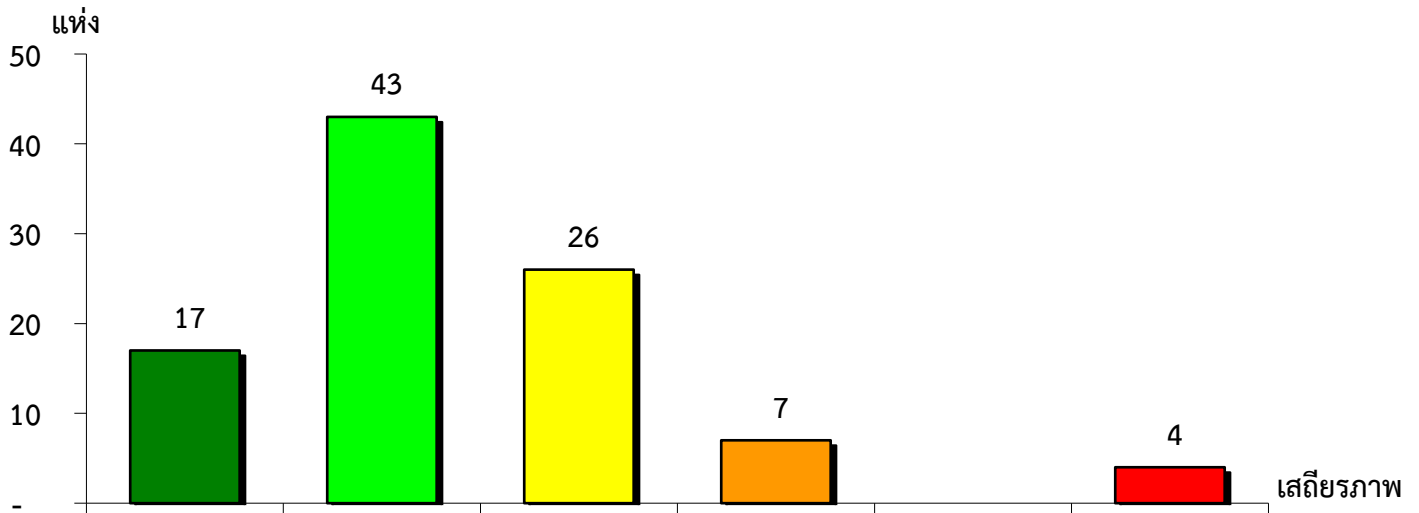


แผนภูมิแสดงจำนวนและร้อยละของ สหกรณ์และกลุ่มเกษตรกร จำแนกตามระดับเสถียรภาพ

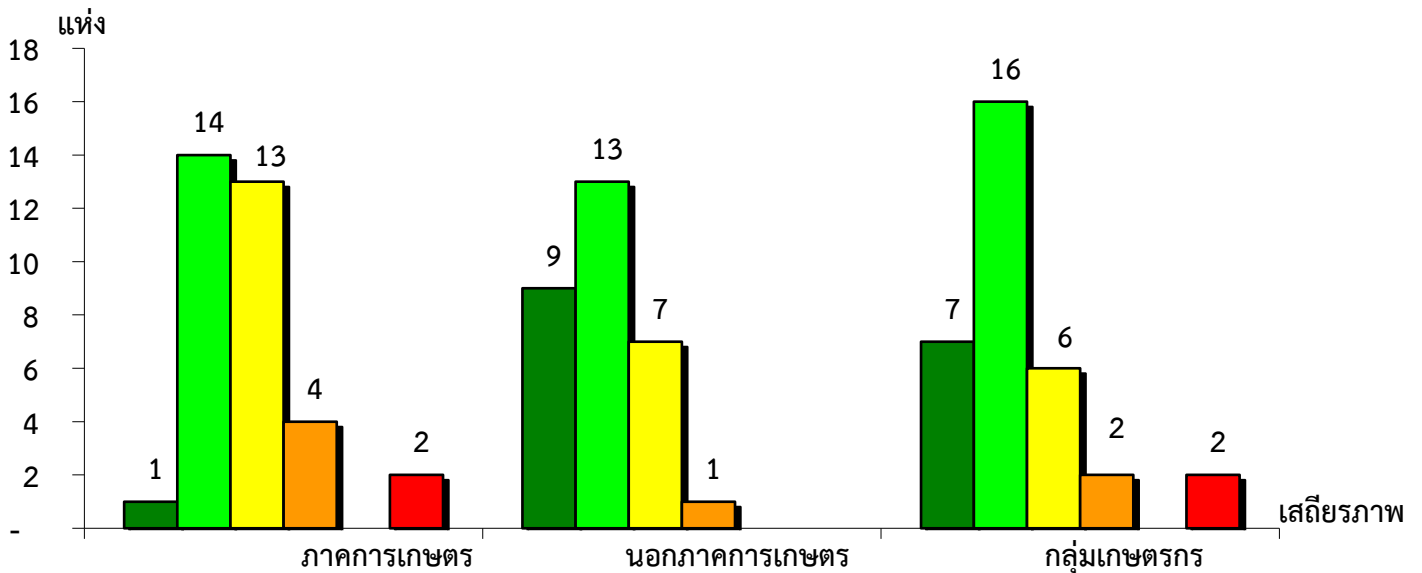
จังหวัดราชบุรี ประจำปี 2565



มั่นคงดีมาก	มั่นคงดี	มั่นคงตามมาตรฐาน	ต่ำกว่ามาตรฐาน	ต้องปรับปรุง	ต้องแก้ไขเร่งด่วน
17.53%	44.33%	26.80%	7.22%	-	4.12%

แผนภูมิแสดงจำนวนและร้อยละของ ภาคการเกษตร นอกภาคการเกษตร และกลุ่มเกษตรกร จำแนกตามระดับเสถียรภาพ

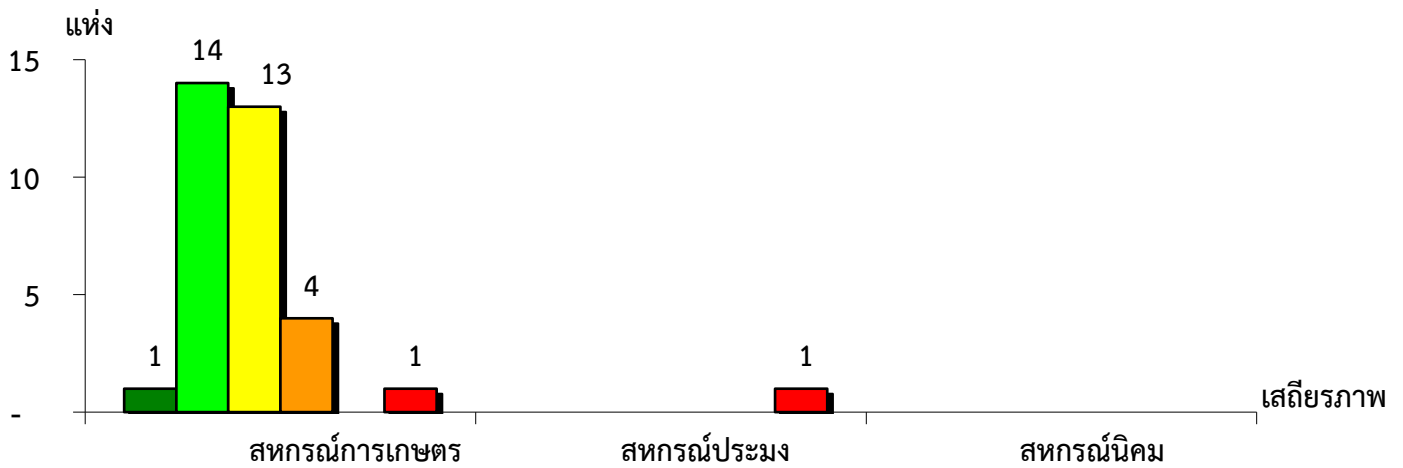
จังหวัดราชบุรี ประจำปี 2565



มั่นคงดีมาก	ภาคการเกษตร	นอกภาคการเกษตร	กลุ่มเกษตรกร
มั่นคงดีมาก	2.94%	30.00%	21.21%
มั่นคงดี	41.18%	43.34%	48.49%
มั่นคงตามมาตรฐาน	38.24%	23.33%	18.18%
ต่ำกว่ามาตรฐาน	11.76%	3.33%	6.06%
ต้องปรับปรุง	-	-	-
ต้องแก้ไขเร่งด่วน	5.88%	-	6.06%

แผนภูมิแสดงจำนวนและร้อยละของ สหกรณ์ภาคการเกษตร จำแนกตามระดับเสถียรภาพ

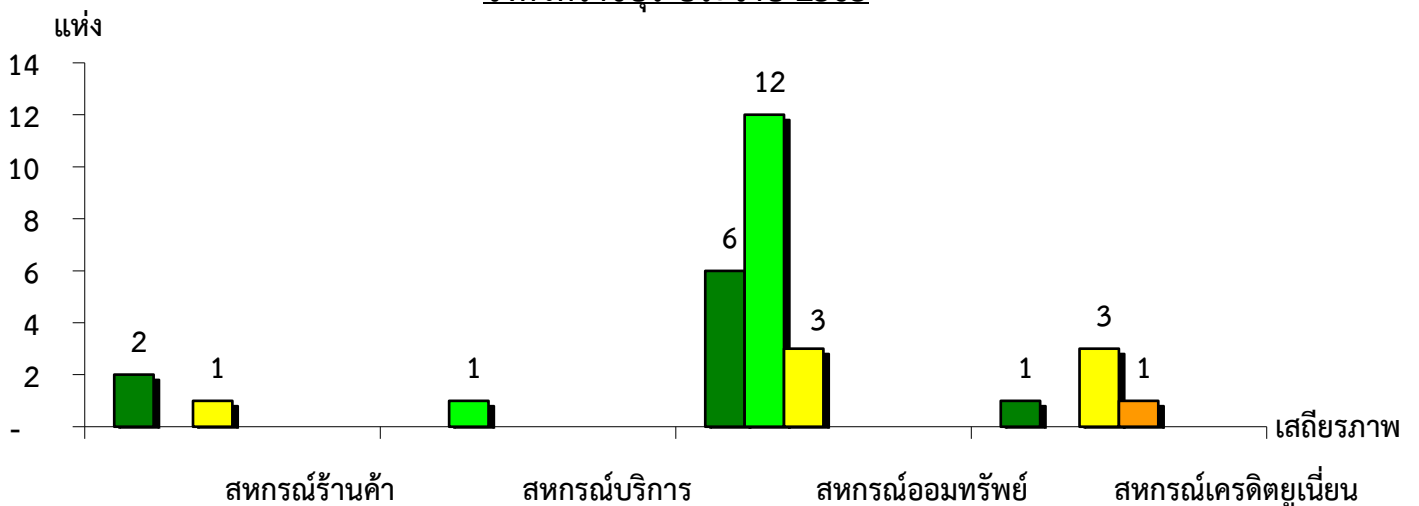
จังหวัดราชบุรี ประจำปี 2565



ระดับเสถียรภาพ	สหกรณ์การเกษตร	สหกรณ์ประมง	สหกรณ์นิคม
มั่นคงดีมาก	3.03%	-	-
มั่นคงดี	42.43%	-	-
มั่นคงตามมาตรฐาน	39.39%	-	-
ต่ำกว่ามาตรฐาน	12.12%	-	-
ต้องปรับปรุง	-	-	-
ต้องแก้ไขเร่งด่วน	3.03%	100.00%	-

แผนภูมิแสดงจำนวนและร้อยละของ สหกรณ์นอกภาคการเกษตร จำแนกตามระดับเสถียรภาพ

จังหวัดราชบุรี ประจำปี 2565



ระดับเสถียรภาพ	สหกรณ์ร้านค้า	สหกรณ์บริการ	สหกรณ์ออมทรัพย์	สหกรณ์เครดิตยูเนียน
มั่นคงดีมาก	66.67%	-	28.57%	20.00%
มั่นคงดี	-	100.00%	57.14%	-
มั่นคงตามมาตรฐาน	33.33%	-	14.29%	60.00%
ต่ำกว่ามาตรฐาน	-	-	-	20.00%
ต้องปรับปรุง	-	-	-	-
ต้องแก้ไขเร่งด่วน	-	-	-	-