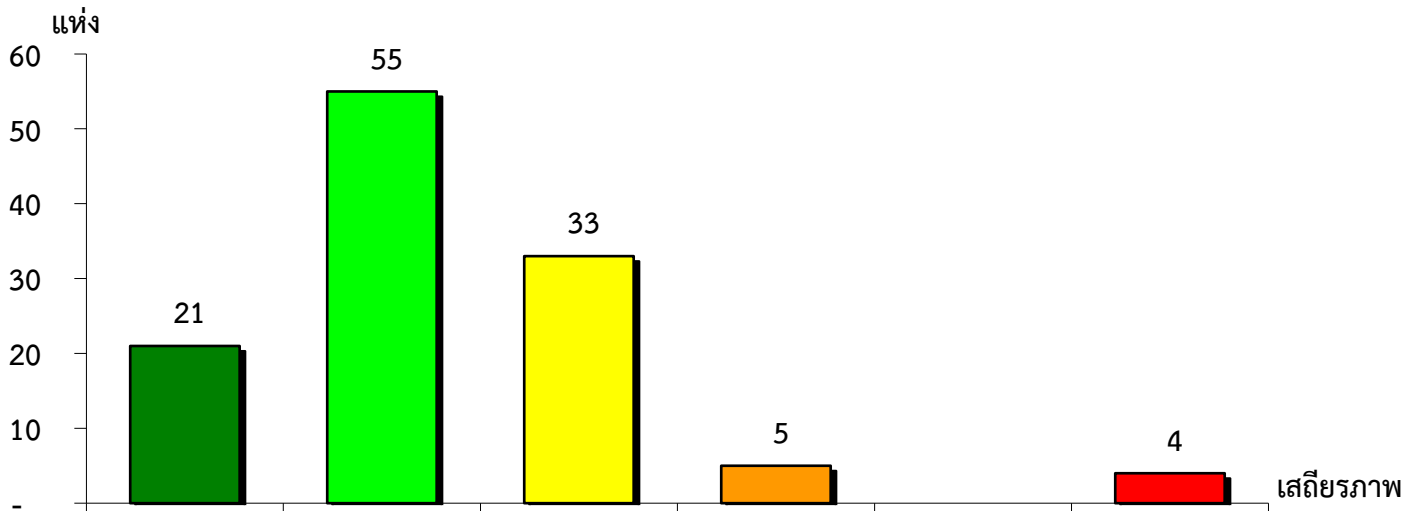


แผนภูมิแสดงจำนวนและร้อยละของ สหกรณ์และกลุ่มเกษตรกร จำแนกตามระดับเสถียรภาพ

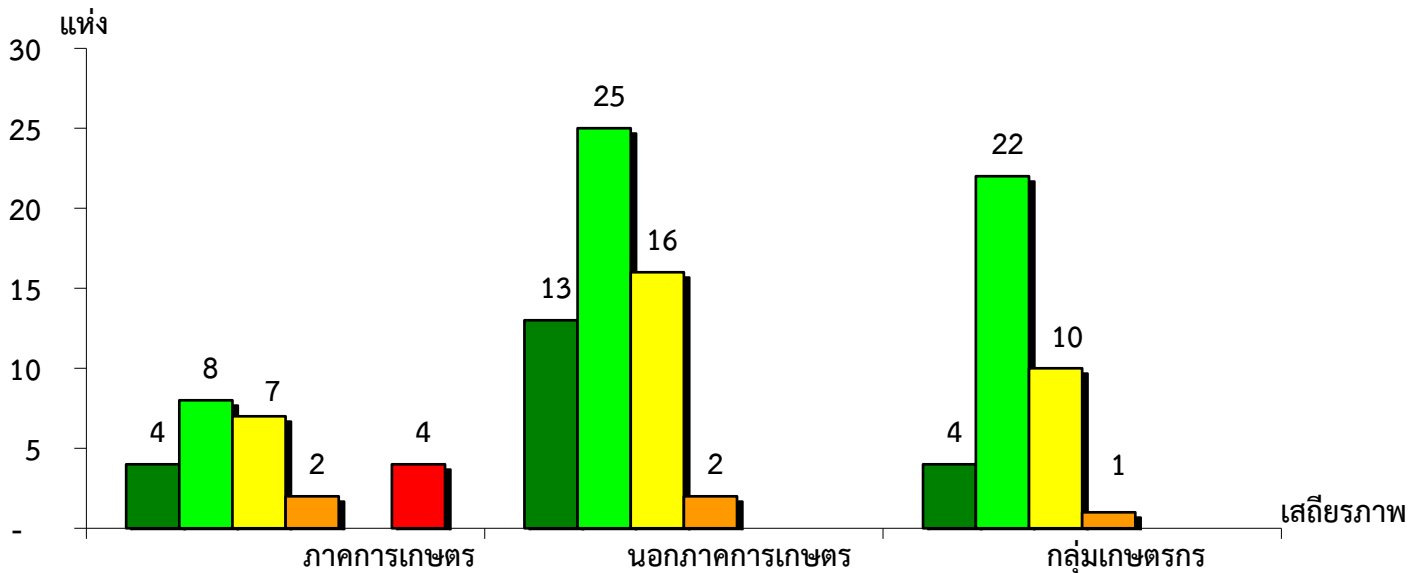
จังหวัดระยอง ประจำปี 2565



มั่นคงดีมาก	มั่นคงดี	มั่นคงตามมาตรฐาน	ต่ำกว่ามาตรฐาน	ต้องปรับปรุง	ต้องแก้ไขเร่งด่วน
17.80%	46.61%	27.96%	4.24%	-	3.39%

แผนภูมิแสดงจำนวนและร้อยละของ ภาคการเกษตร นอกภาคการเกษตร และกลุ่มเกษตรกร จำแนกตามระดับเสถียรภาพ

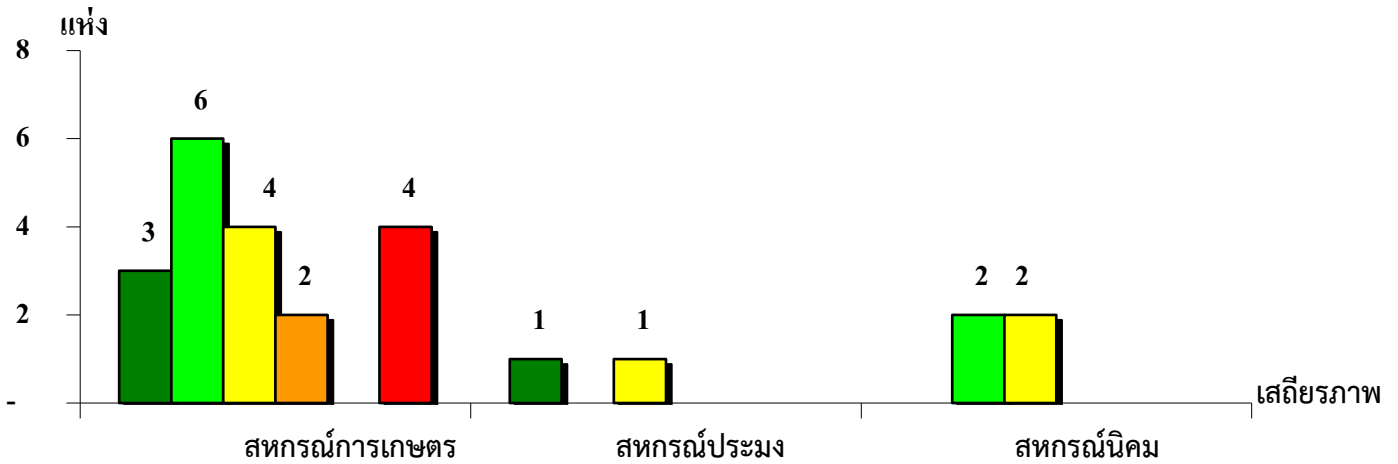
จังหวัดระยอง ประจำปี 2565



มั่นคงดีมาก	ภาคการเกษตร	นอกภาคการเกษตร	กลุ่มเกษตรกร
มั่นคงดีมาก	16.00%	23.22%	10.81%
มั่นคงดี	32.00%	44.64%	59.46%
มั่นคงตามมาตรฐาน	28.00%	28.57%	27.03%
ต่ำกว่ามาตรฐาน	8.00%	3.57%	2.70%
ต้องปรับปรุง	-	-	-
ต้องแก้ไขเร่งด่วน	16.00%	-	-

แผนภูมิแสดงจำนวนและร้อยละของ สหกรณ์ภาคการเกษตร จำแนกตามระดับเสถียรภาพ

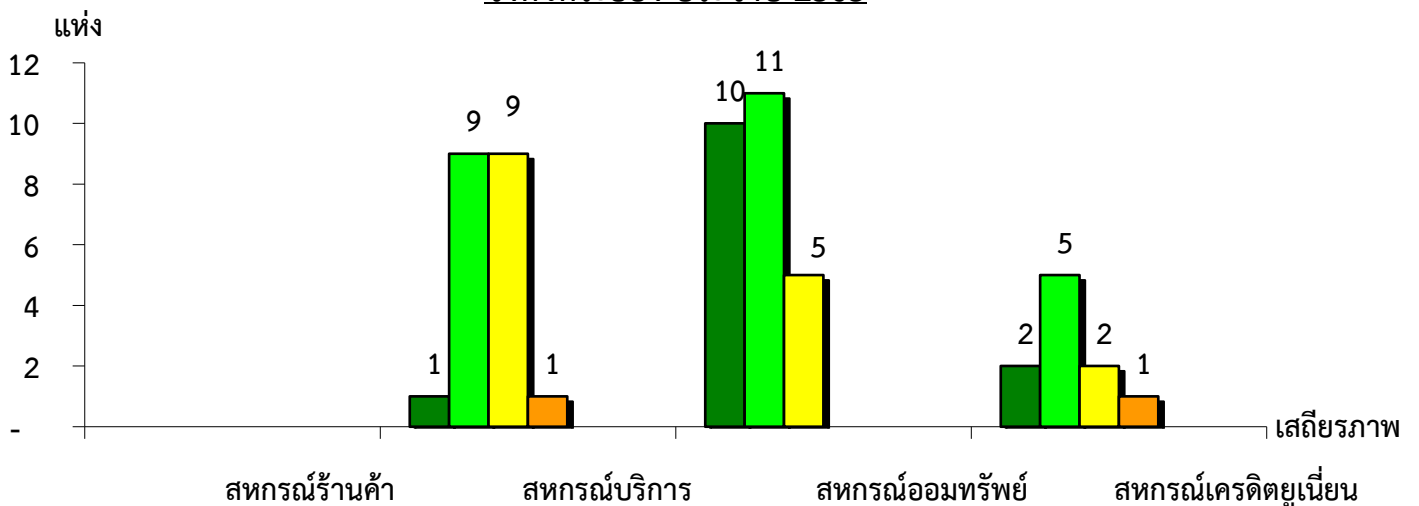
จังหวัดระยอง ประจำปี 2565



เสถียรภาพ	สหกรณ์การเกษตร	สหกรณ์ประมง	สหกรณ์นิคม
มั่นคงดีมาก	15.79%	50.00%	-
มั่นคงดี	31.58%	-	50.00%
มั่นคงตามมาตรฐาน	21.05%	50.00%	50.00%
ต่ำกว่ามาตรฐาน	10.53%	-	-
ต้องปรับปรุง	-	-	-
ต้องแก้ไขเร่งด่วน	21.05%	-	-

แผนภูมิแสดงจำนวนและร้อยละของ สหกรณ์นอกภาคการเกษตร จำแนกตามระดับเสถียรภาพ

จังหวัดระยอง ประจำปี 2565



เสถียรภาพ	สหกรณ์ร้านค้า	สหกรณ์บริการ	สหกรณ์ออมทรัพย์	สหกรณ์เครดิตยูเนี่ยน
มั่นคงดีมาก	-	5.00%	38.46%	20.00%
มั่นคงดี	-	45.00%	42.31%	50.00%
มั่นคงตามมาตรฐาน	-	45.00%	19.23%	20.00%
ต่ำกว่ามาตรฐาน	-	5.00%	-	10.00%
ต้องปรับปรุง	-	-	-	-
ต้องแก้ไขเร่งด่วน	-	-	-	-