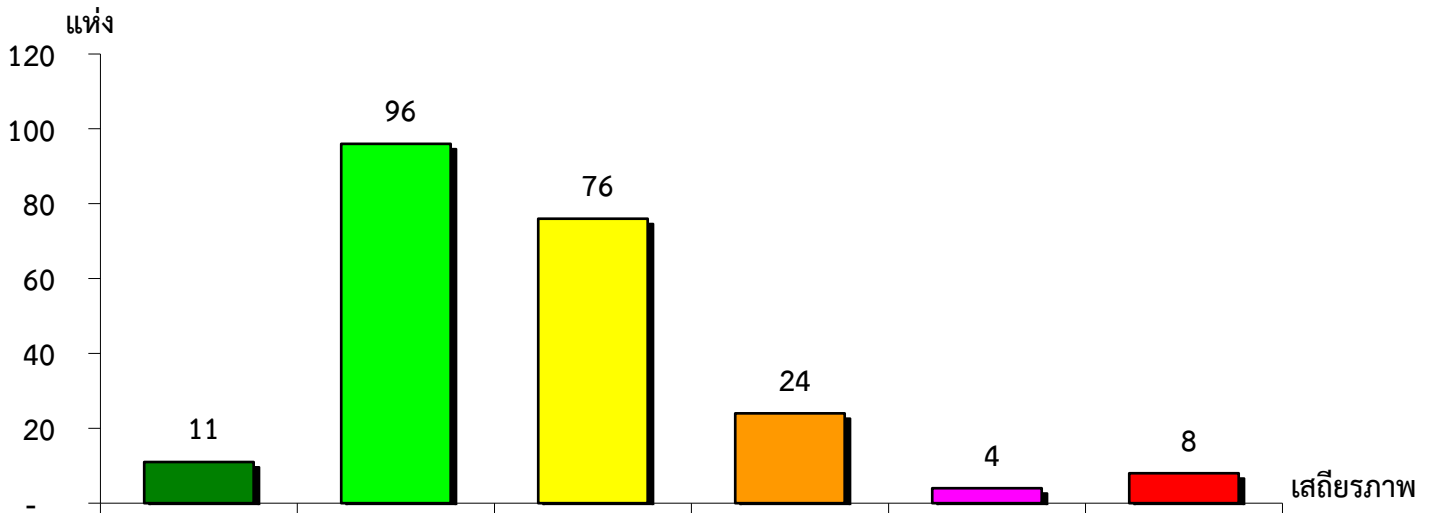


แผนภูมิแสดงจำนวนและร้อยละของ สหกรณ์และกลุ่มเกษตรกร จำแนกตามระดับเสถียรภาพ

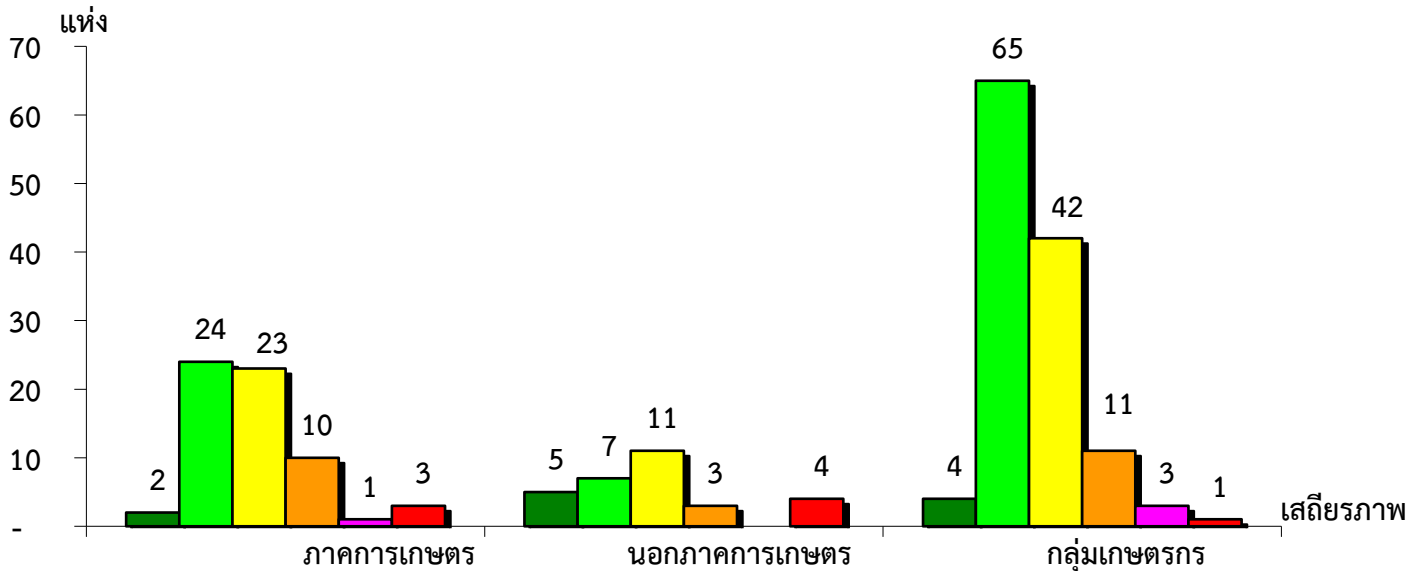
จังหวัดร้อยเอ็ด ประจำปี 2565



ดีมาก	ดี	ตามมาตรฐาน	ต่ำกว่ามาตรฐาน	ต้องปรับปรุง	ต้องแก้ไขเร่งด่วน
5.02%	43.84%	34.70%	10.96%	1.83%	3.65%

แผนภูมิแสดงจำนวนและร้อยละของ ภาคการเกษตร นอกภาคการเกษตร และกลุ่มเกษตรกร จำแนกตามระดับเสถียรภาพ

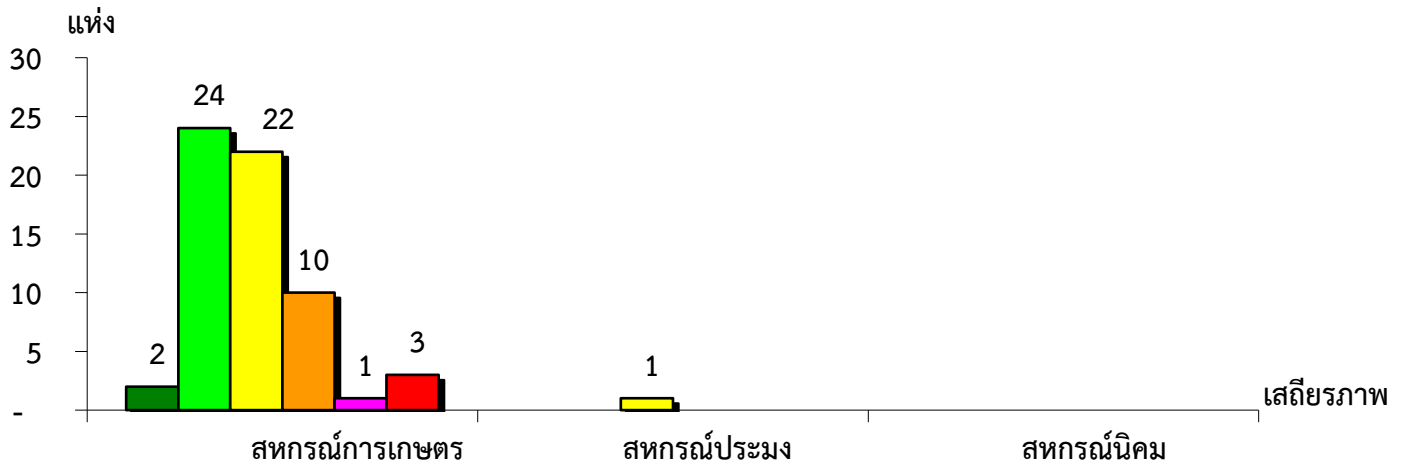
จังหวัดร้อยเอ็ด ประจำปี 2565



ดีมาก	3.17%	16.67%	3.18%
ดี	38.10%	23.33%	51.59%
ตามมาตรฐาน	36.51%	36.67%	33.33%
ต่ำกว่ามาตรฐาน	15.87%	10.00%	8.73%
ต้องปรับปรุง	1.59%	-	2.38%
ต้องแก้ไขเร่งด่วน	4.76%	13.33%	0.79%

แผนภูมิแสดงจำนวนและร้อยละของ สหกรณ์ภาคการเกษตร จำแนกตามระดับเสถียรภาพ

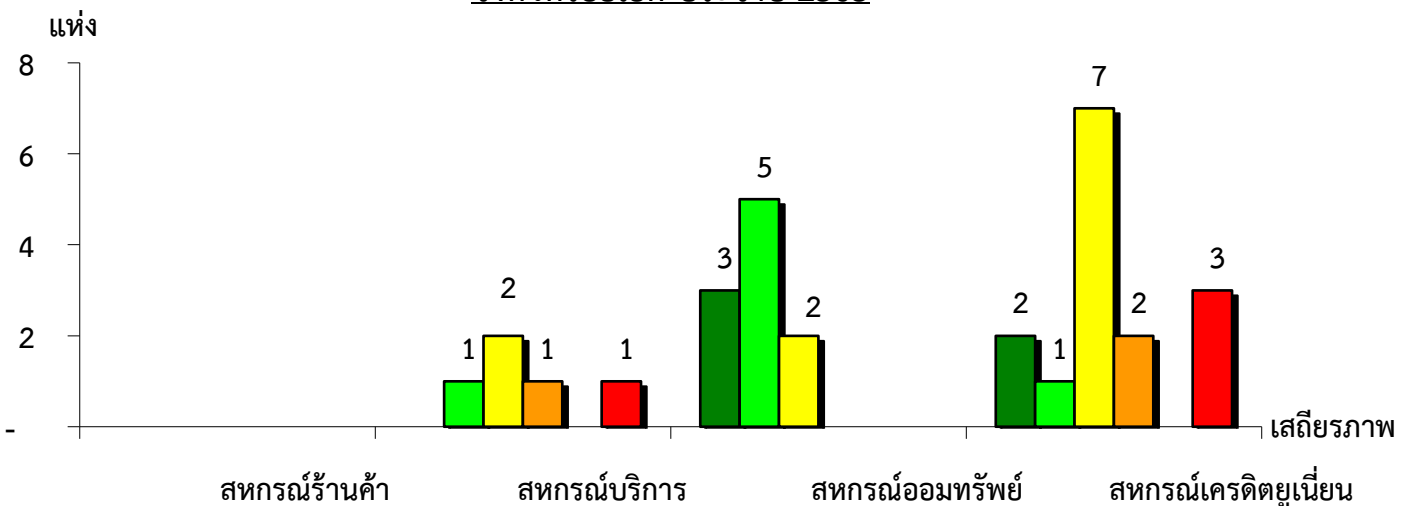
จังหวัดร้อยเอ็ด ประจำปี 2565



ระดับเสถียรภาพ	สหกรณ์การเกษตร	สหกรณ์ประมง	สหกรณ์นิคม
มั่นคงดีมาก	3.23%	-	-
มั่นคงดี	38.71%	-	-
มั่นคงตามมาตรฐาน	35.48%	100.00%	-
ต่ำกว่ามาตรฐาน	16.13%	-	-
ต้องปรับปรุง	1.61%	-	-
ต้องแก้ไขเร่งด่วน	4.84%	-	-

แผนภูมิแสดงจำนวนและร้อยละของ สหกรณ์นอกภาคการเกษตร จำแนกตามระดับเสถียรภาพ

จังหวัดร้อยเอ็ด ประจำปี 2565



ระดับเสถียรภาพ	สหกรณ์ร้านค้า	สหกรณ์บริการ	สหกรณ์ออมทรัพย์	สหกรณ์เครดิตยูเนียน
มั่นคงดีมาก	-	-	30.00%	13.33%
มั่นคงดี	-	20.00%	50.00%	6.67%
มั่นคงตามมาตรฐาน	-	40.00%	20.00%	46.67%
ต่ำกว่ามาตรฐาน	-	20.00%	-	13.33%
ต้องปรับปรุง	-	-	-	-
ต้องแก้ไขเร่งด่วน	-	20.00%	-	20.00%