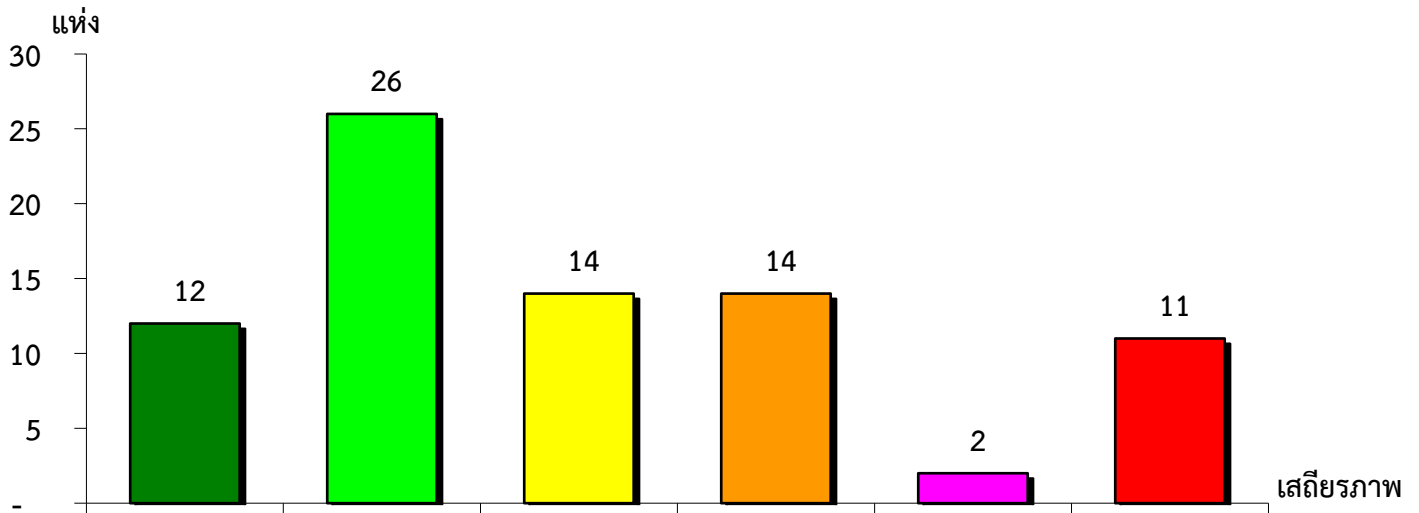


แผนภูมิแสดงจำนวนและร้อยละของ สหกรณ์และกลุ่มเกษตรกร จำแนกตามระดับเสถียรภาพ

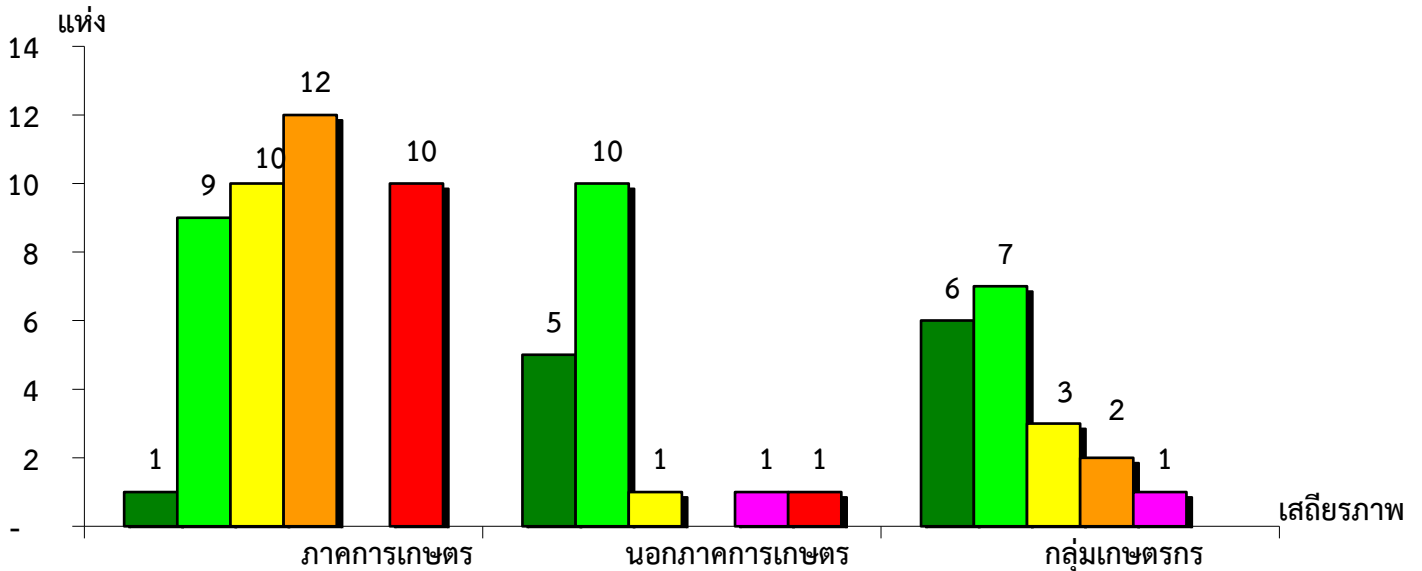
จังหวัดสระแก้ว ประจำปี 2565



| | | | | | |
|-------------|----------|------------------|----------------|--------------|-------------------|
| มั่นคงดีมาก | มั่นคงดี | มั่นคงตามมาตรฐาน | ต่ำกว่ามาตรฐาน | ต้องปรับปรุง | ต้องแก้ไขเร่งด่วน |
| 15.19% | 32.91% | 17.72% | 17.72% | 2.53% | 13.92% |

แผนภูมิแสดงจำนวนและร้อยละของ ภาคการเกษตร นอกภาคการเกษตร และกลุ่มเกษตรกร จำแนกตามระดับเสถียรภาพ

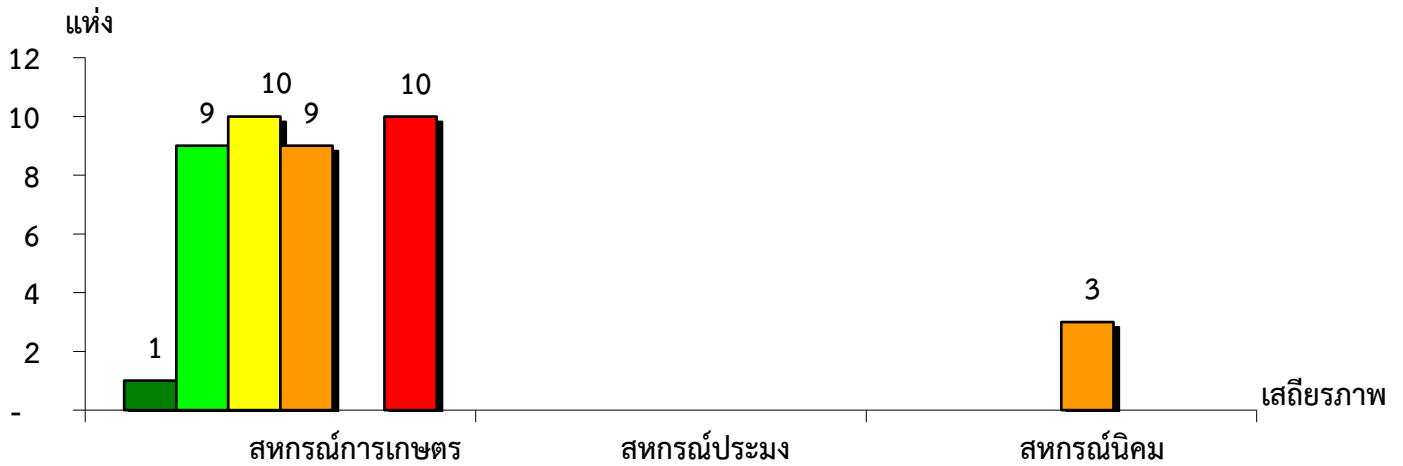
จังหวัดสระแก้ว ประจำปี 2565



| | | | |
|-------------------|--------|--------|--------|
| มั่นคงดีมาก | 2.38% | 27.77% | 31.58% |
| มั่นคงดี | 21.43% | 55.55% | 36.84% |
| มั่นคงตามมาตรฐาน | 23.81% | 5.56% | 15.79% |
| ต่ำกว่ามาตรฐาน | 28.57% | - | 10.53% |
| ต้องปรับปรุง | - | 5.56% | 5.26% |
| ต้องแก้ไขเร่งด่วน | 23.81% | 5.56% | - |

แผนภูมิแสดงจำนวนและร้อยละของ สหกรณ์ภาคการเกษตร จำแนกตามระดับเสถียรภาพ

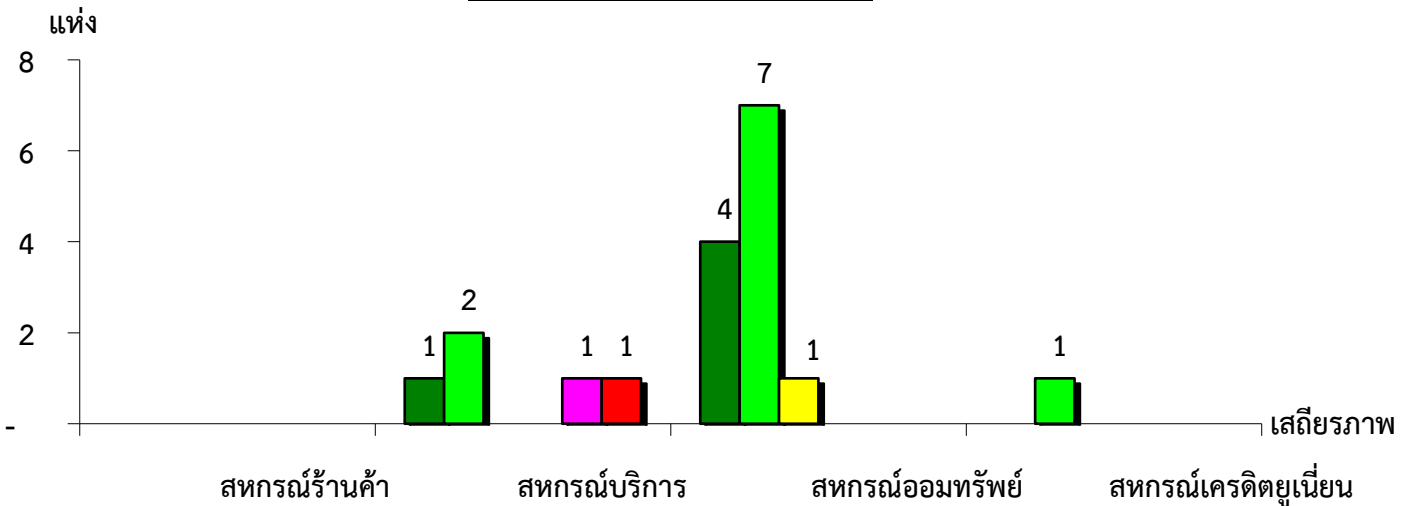
จังหวัดสระแก้ว ประจำปี 2565



| เสถียรภาพ | สหกรณ์การเกษตร | สหกรณ์ประมง | สหกรณ์นิคม |
|-------------------|----------------|-------------|------------|
| มั่นคงดีมาก | 2.56% | - | - |
| มั่นคงดี | 23.08% | - | - |
| มั่นคงตามมาตรฐาน | 25.64% | - | - |
| ต่ำกว่ามาตรฐาน | 23.08% | - | 100.00% |
| ต้องปรับปรุง | - | - | - |
| ต้องแก้ไขเร่งด่วน | 25.64% | - | - |

แผนภูมิแสดงจำนวนและร้อยละของ สหกรณ์นอกภาคการเกษตร จำแนกตามระดับเสถียรภาพ

จังหวัดสระแก้ว ประจำปี 2565



| เสถียรภาพ | สหกรณ์ร้านค้า | สหกรณ์บริการ | สหกรณ์ออมทรัพย์ | สหกรณ์เครดิตยูเนียน |
|-------------------|---------------|--------------|-----------------|---------------------|
| มั่นคงดีมาก | - | 20.00% | 33.34% | - |
| มั่นคงดี | - | 40.00% | 58.33% | 100.00% |
| มั่นคงตามมาตรฐาน | - | - | 8.33% | - |
| ต่ำกว่ามาตรฐาน | - | - | - | - |
| ต้องปรับปรุง | - | 20.00% | - | - |
| ต้องแก้ไขเร่งด่วน | - | 20.00% | - | - |