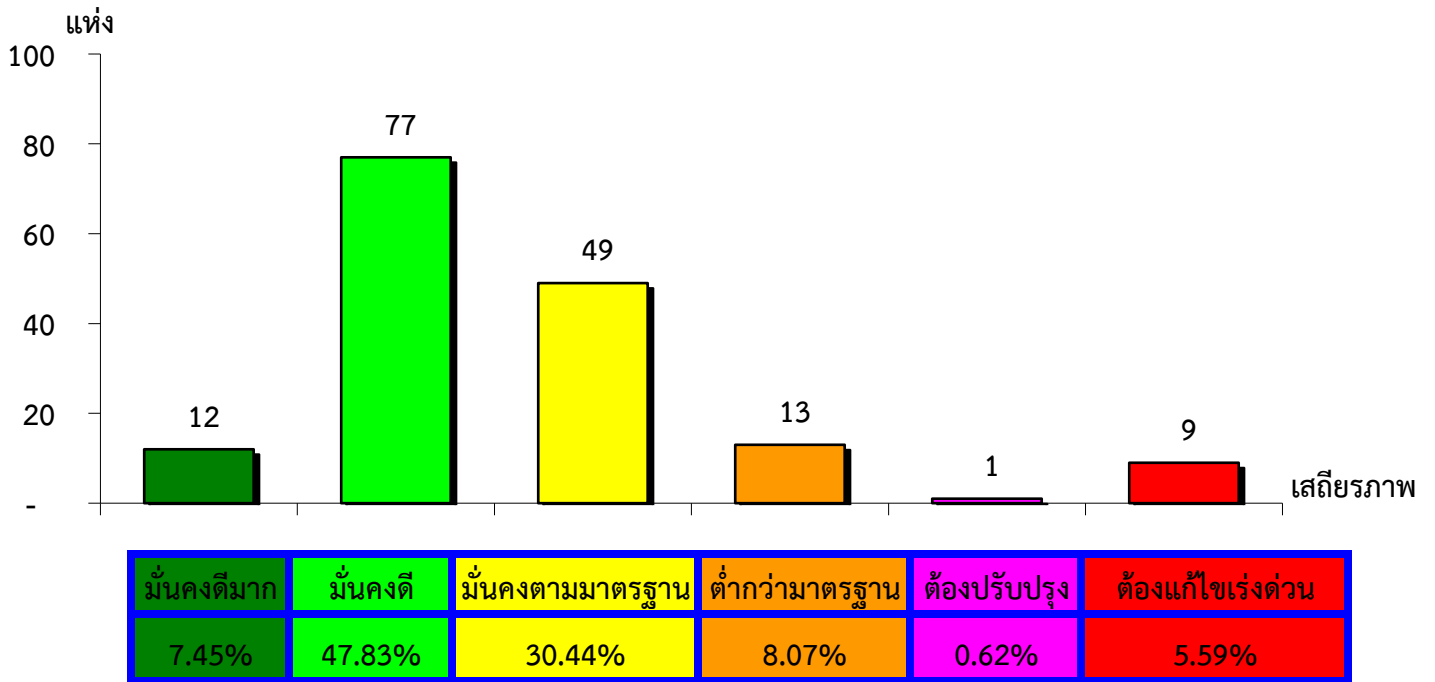


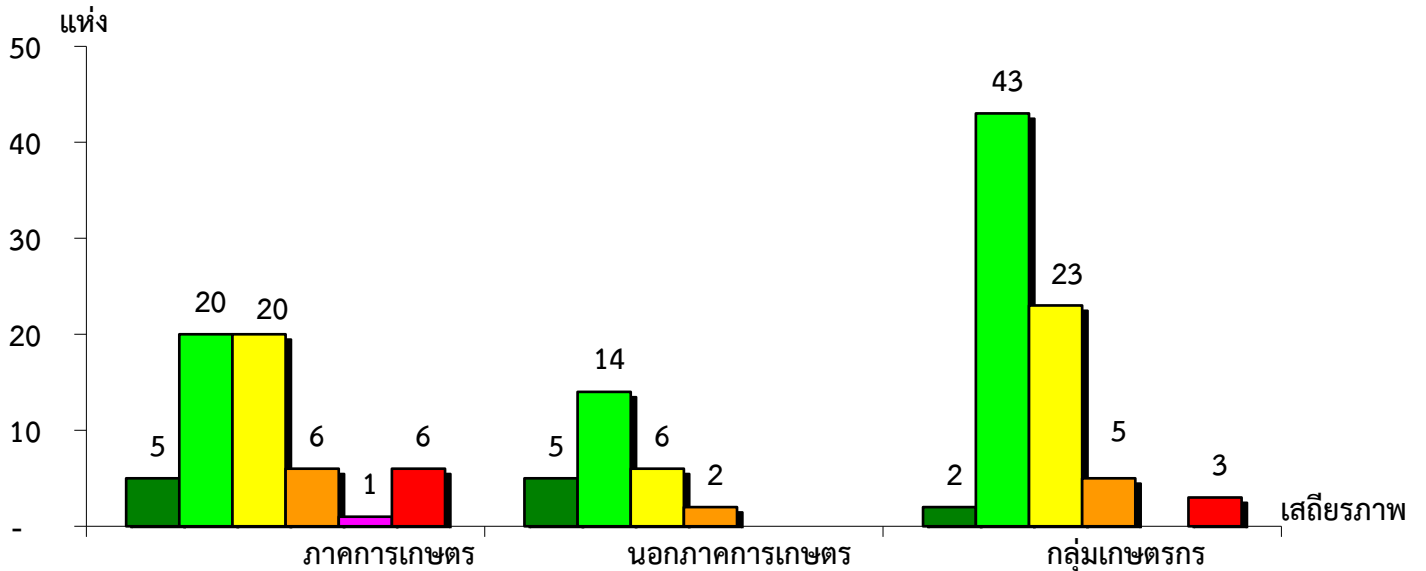
แผนภูมิแสดงจำนวนและร้อยละของ สหกรณ์และกลุ่มเกษตรกร จำแนกตามระดับเสถียรภาพ

จังหวัดสกลนคร ประจำปี 2565



แผนภูมิแสดงจำนวนและร้อยละของ ภาครัฐ เกษตร นอกภาครัฐ เกษตร และกลุ่มเกษตรกร จำแนกตามระดับเสถียรภาพ

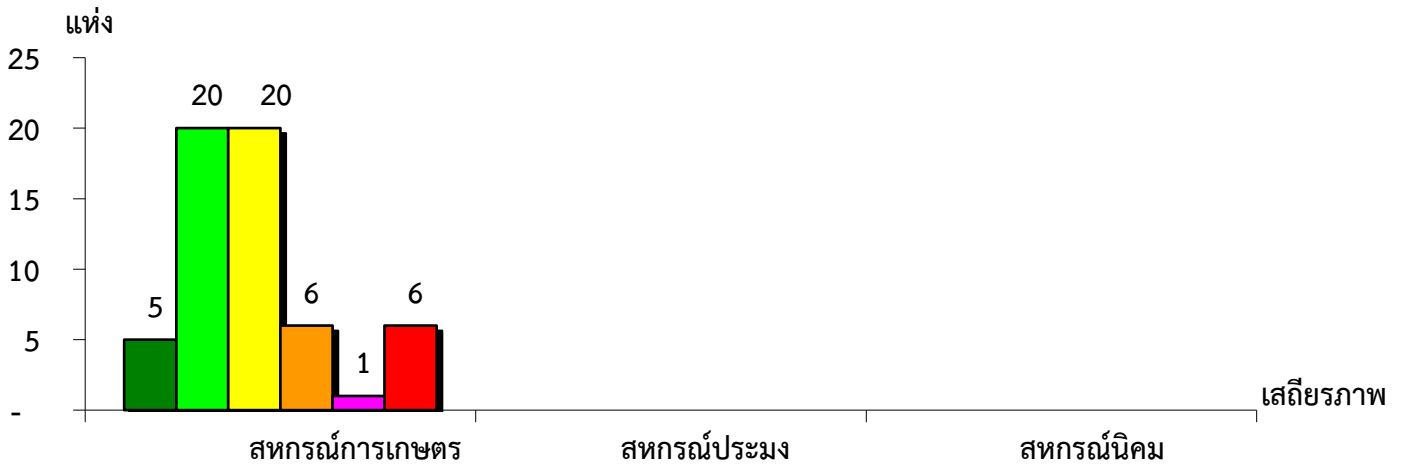
จังหวัดสกลนคร ประจำปี 2565



ระดับเสถียรภาพ	ภาครัฐ เกษตร	นอกภาครัฐ เกษตร	กลุ่มเกษตรกร
มั่นคงดีมาก	8.62%	18.52%	2.63%
มั่นคงดี	34.49%	51.85%	56.58%
มั่นคงตามมาตรฐาน	34.49%	22.22%	30.26%
ต่ำกว่ามาตรฐาน	10.34%	7.41%	6.58%
ต้องปรับปรุง	1.72%	-	-
ต้องแก้ไขเร่งด่วน	10.34%	-	3.95%

แผนภูมิแสดงจำนวนและร้อยละของ สหกรณ์ภาคการเกษตร จำแนกตามระดับเสถียรภาพ

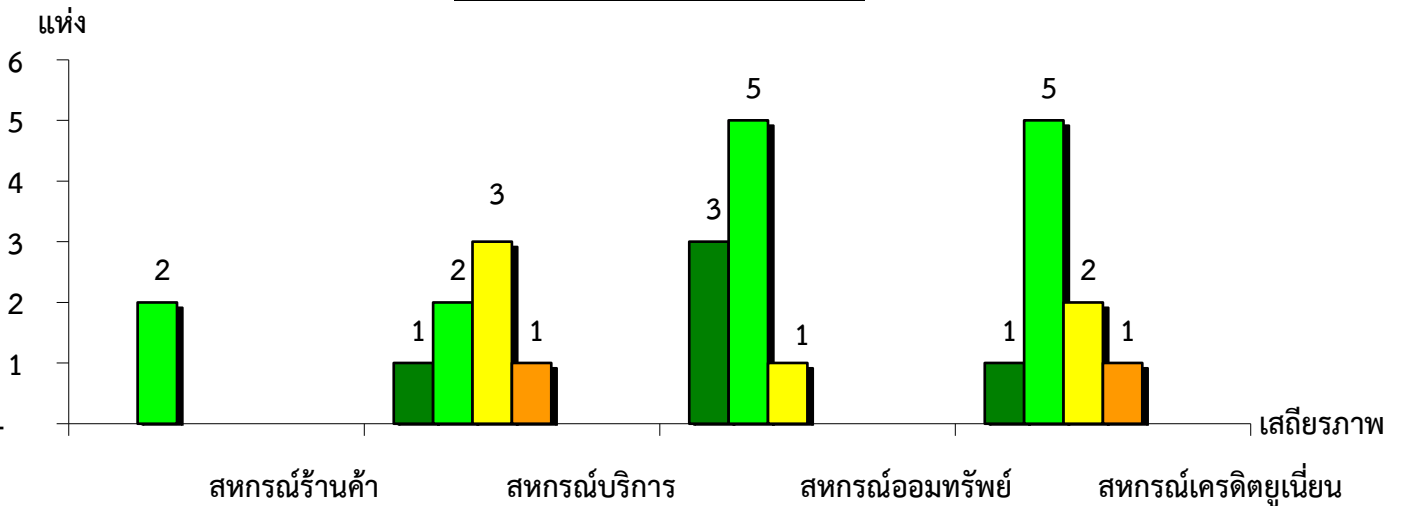
จังหวัดสกลนคร ประจำปี 2565



เสถียรภาพ	สหกรณ์การเกษตร	สหกรณ์ประมง	สหกรณ์นิคม
มั่นคงดีมาก	8.62%	-	-
มั่นคงดี	34.49%	-	-
มั่นคงตามมาตรฐาน	34.49%	-	-
ต่ำกว่ามาตรฐาน	10.34%	-	-
ต้องปรับปรุง	1.72%	-	-
ต้องแก้ไขเร่งด่วน	10.34%	-	-

แผนภูมิแสดงจำนวนและร้อยละของ สหกรณ์นอกภาคการเกษตร จำแนกตามระดับเสถียรภาพ

จังหวัดสกลนคร ประจำปี 2565



เสถียรภาพ	สหกรณ์ร้านค้า	สหกรณ์บริการ	สหกรณ์ออมทรัพย์	สหกรณ์เครดิตยูเนี่ยน
มั่นคงดีมาก	-	14.29%	33.33%	11.11%
มั่นคงดี	100.00%	28.57%	55.56%	55.56%
มั่นคงตามมาตรฐาน	-	42.85%	11.11%	22.22%
ต่ำกว่ามาตรฐาน	-	14.29%	-	11.11%
ต้องปรับปรุง	-	-	-	-
ต้องแก้ไขเร่งด่วน	-	-	-	-