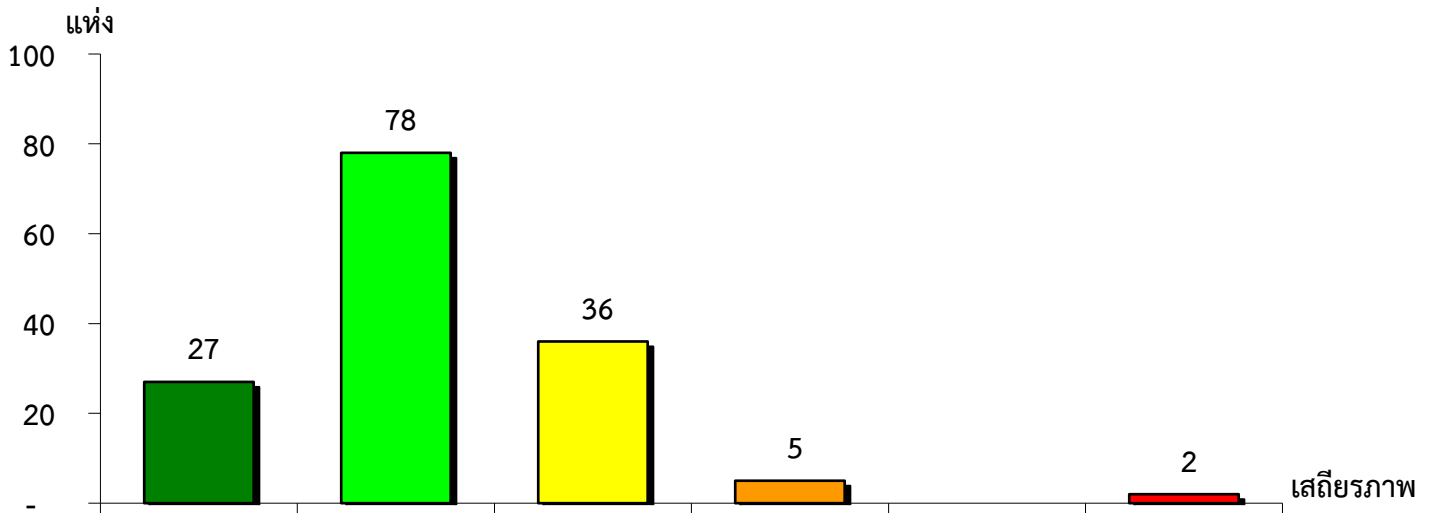


แผนภูมิแสดงจำนวนและร้อยละของ สหกรณ์และกลุ่มเกษตรกร จำแนกตามระดับเสถียรภาพ

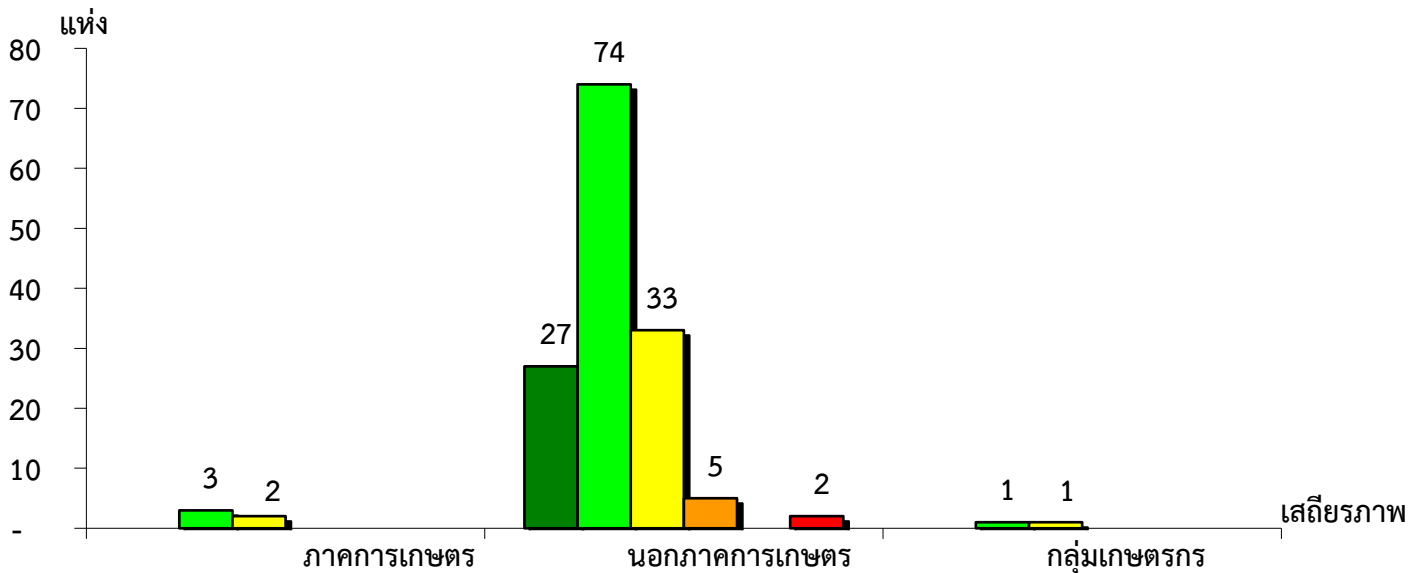
จังหวัดสมุทรปราการ ประจำปี 2565



มั่นคงดีมาก	มั่นคงดี	มั่นคงตามมาตรฐาน	ต่ำกว่ามาตรฐาน	ต้องปรับปรุง	ต้องแก้ไขเร่งด่วน
18.24%	52.70%	24.33%	3.38%	-	1.35%

แผนภูมิแสดงจำนวนและร้อยละของ ภาคการเกษตร นอกภาคการเกษตร และกลุ่มเกษตรกร จำแนกตามระดับเสถียรภาพ

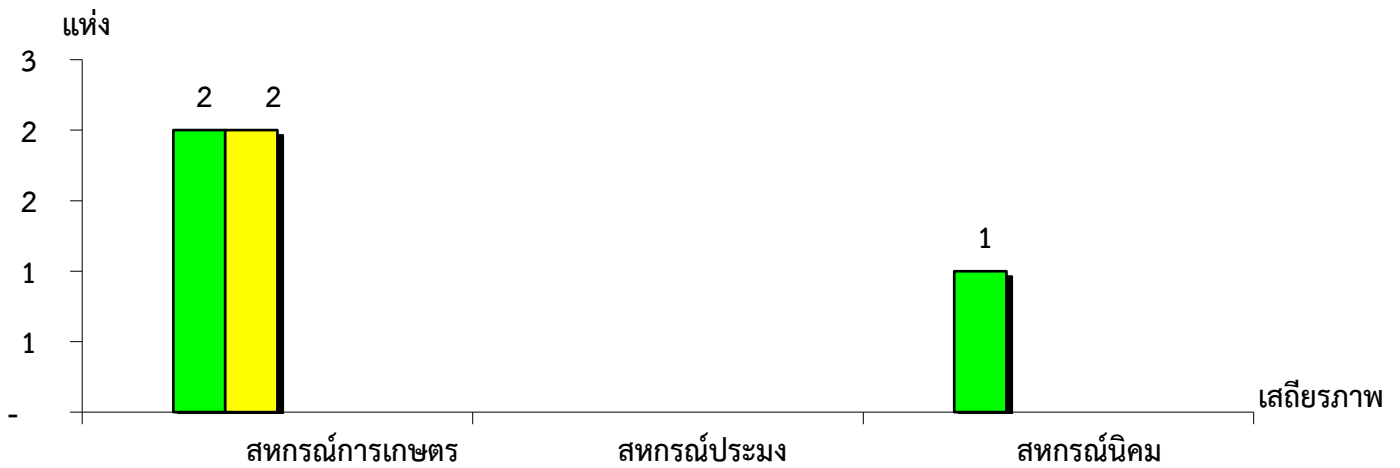
จังหวัดสมุทรปราการ ประจำปี 2565



ระดับเสถียรภาพ	ภาคการเกษตร	นอกภาคการเกษตร	กลุ่มเกษตรกร
มั่นคงดีมาก	-	19.15%	-
มั่นคงดี	60.00%	52.48%	50.00%
มั่นคงตามมาตรฐาน	40.00%	23.40%	50.00%
ต่ำกว่ามาตรฐาน	-	3.55%	-
ต้องปรับปรุง	-	-	-
ต้องแก้ไขเร่งด่วน	-	1.42%	-

แผนภูมิแสดงจำนวนและร้อยละของ สหกรณ์ภาคการเกษตร จำแนกตามระดับเสถียรภาพ

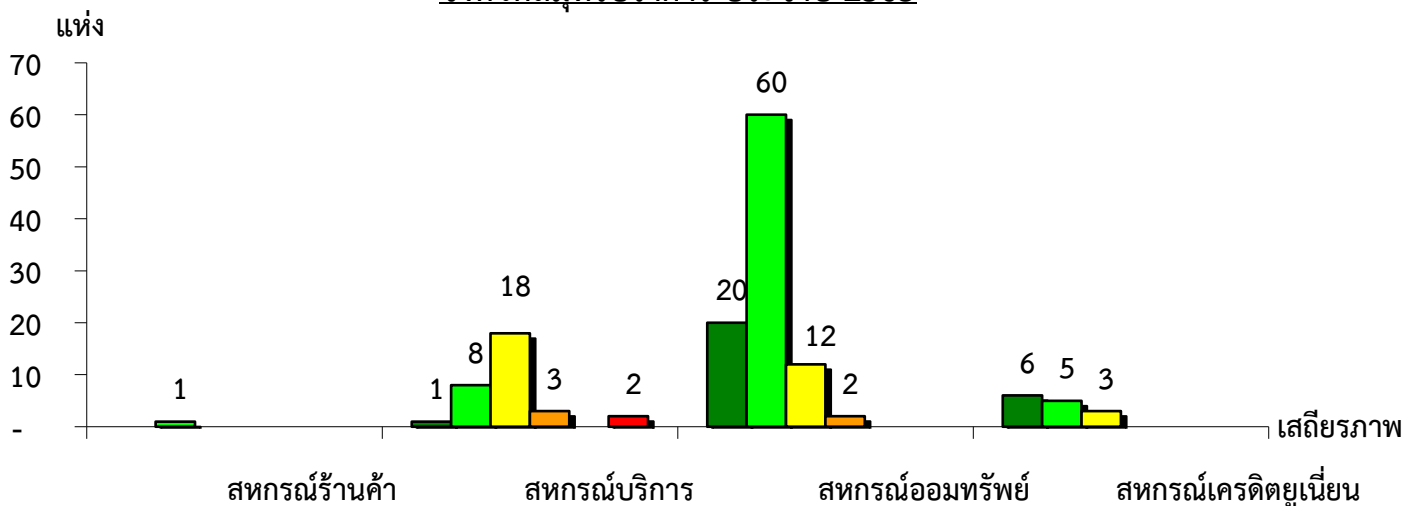
จังหวัดสมุทรปราการ ประจำปี 2565



	สหกรณ์การเกษตร	สหกรณ์ประมง	สหกรณ์นิคม
มั่นคงดีมาก	-	-	-
มั่นคงดี	50.00%	-	100.00%
มั่นคงตามมาตรฐาน	50.00%	-	-
ต่ำกว่ามาตรฐาน	-	-	-
ต้องปรับปรุง	-	-	-
ต้องแก้ไขเร่งด่วน	-	-	-

แผนภูมิแสดงจำนวนและร้อยละของ สหกรณ์นอกภาคการเกษตร จำแนกตามระดับเสถียรภาพ

จังหวัดสมุทรปราการ ประจำปี 2565



	สหกรณ์ร้านค้า	สหกรณ์บริการ	สหกรณ์ออมทรัพย์	สหกรณ์เครดิตยูเนียน
มั่นคงดีมาก	-	3.13%	21.28%	42.86%
มั่นคงดี	100.00%	25.00%	63.83%	35.71%
มั่นคงตามมาตรฐาน	-	56.25%	12.76%	21.43%
ต่ำกว่ามาตรฐาน	-	9.37%	2.13%	-
ต้องปรับปรุง	-	-	-	-
ต้องแก้ไขเร่งด่วน	-	6.25%	-	-