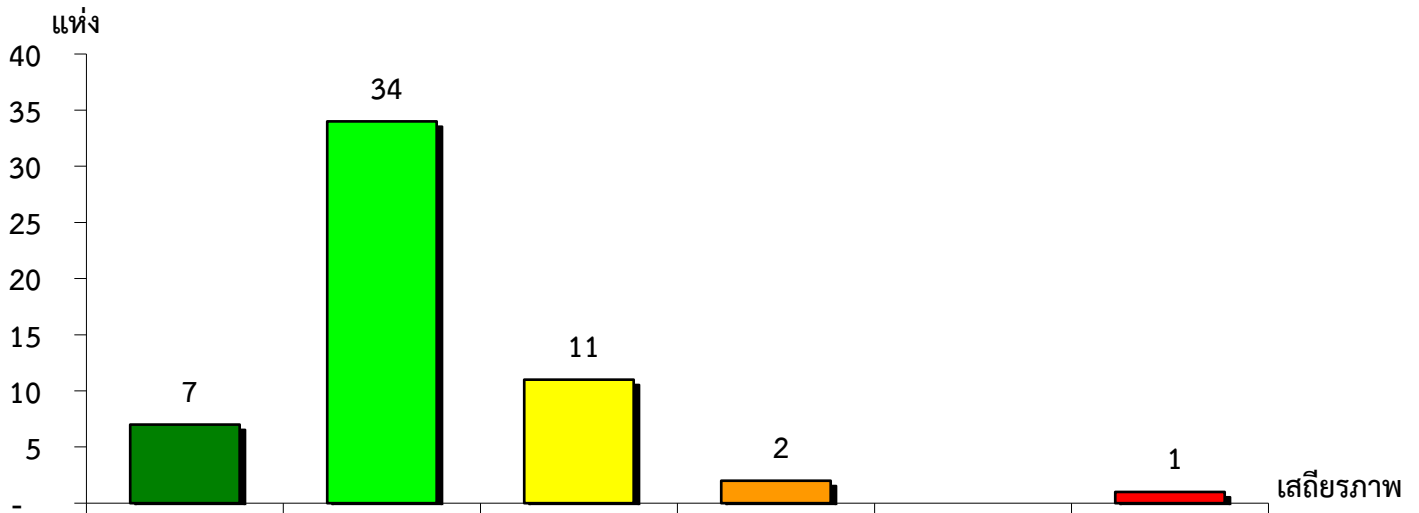


แผนภูมิแสดงจำนวนและร้อยละของ สหกรณ์และกลุ่มเกษตรกร จำแนกตามระดับเสถียรภาพ

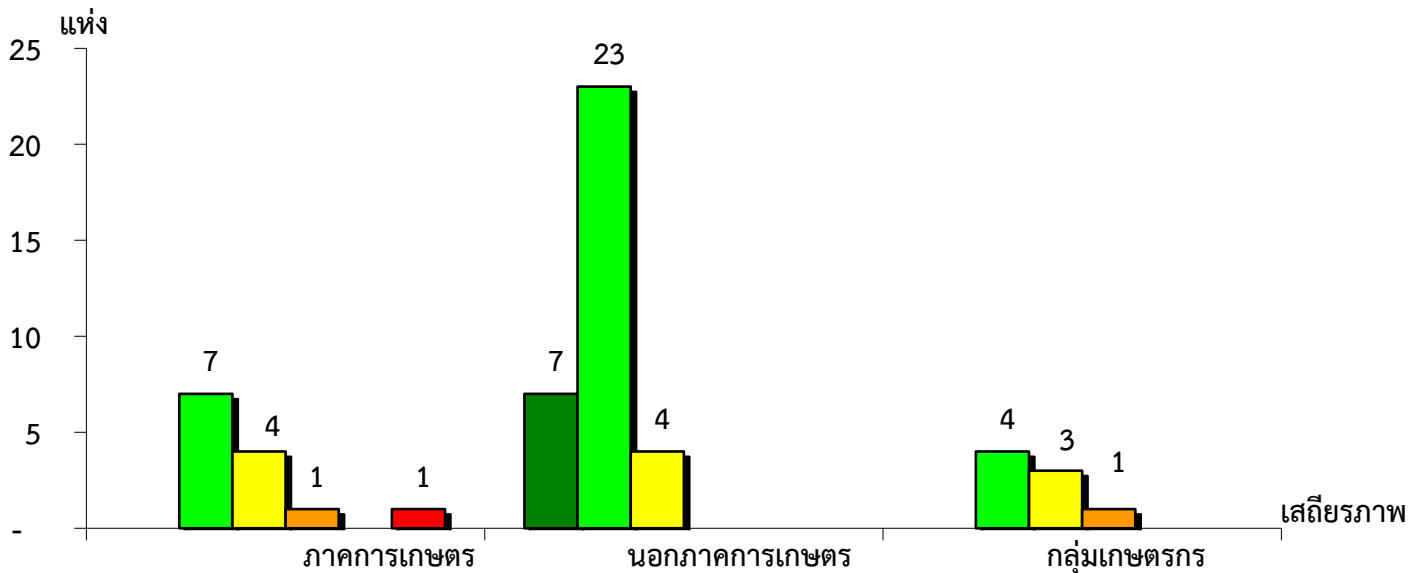
จังหวัดสมุทรสาคร ประจำปี 2565



มั่นคงดีมาก	มั่นคงดี	มั่นคงตามมาตรฐาน	ต่ำกว่ามาตรฐาน	ต้องปรับปรุง	ต้องแก้ไขเร่งด่วน
12.73%	61.82%	20.00%	3.63%	-	1.82%

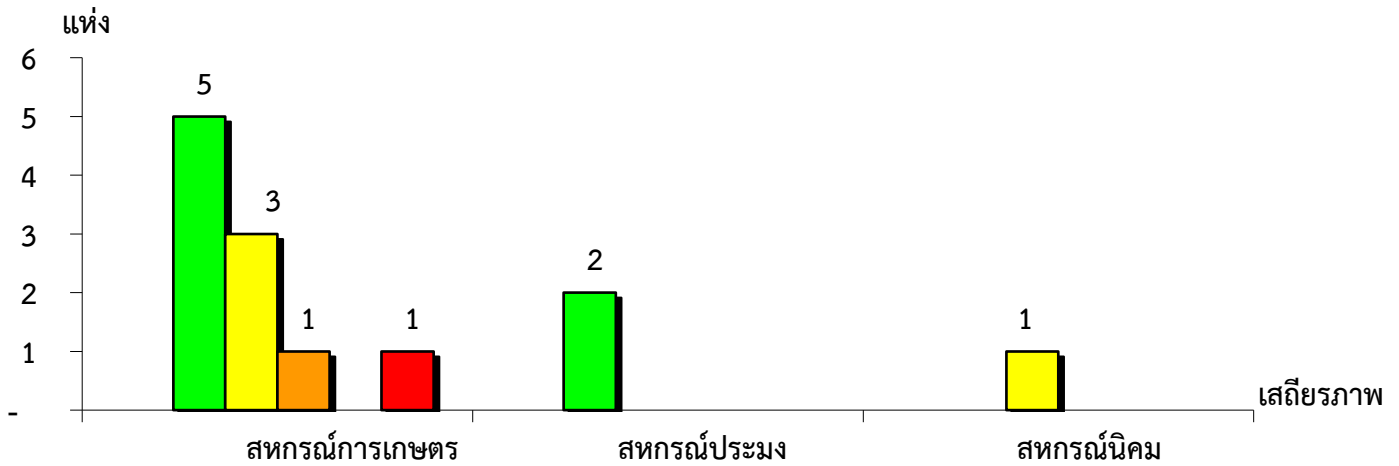
แผนภูมิแสดงจำนวนและร้อยละของ ภาคการเกษตร นอกภาคการเกษตร และกลุ่มเกษตรกร จำแนกตามระดับเสถียรภาพ

จังหวัดสมุทรสาคร ประจำปี 2565



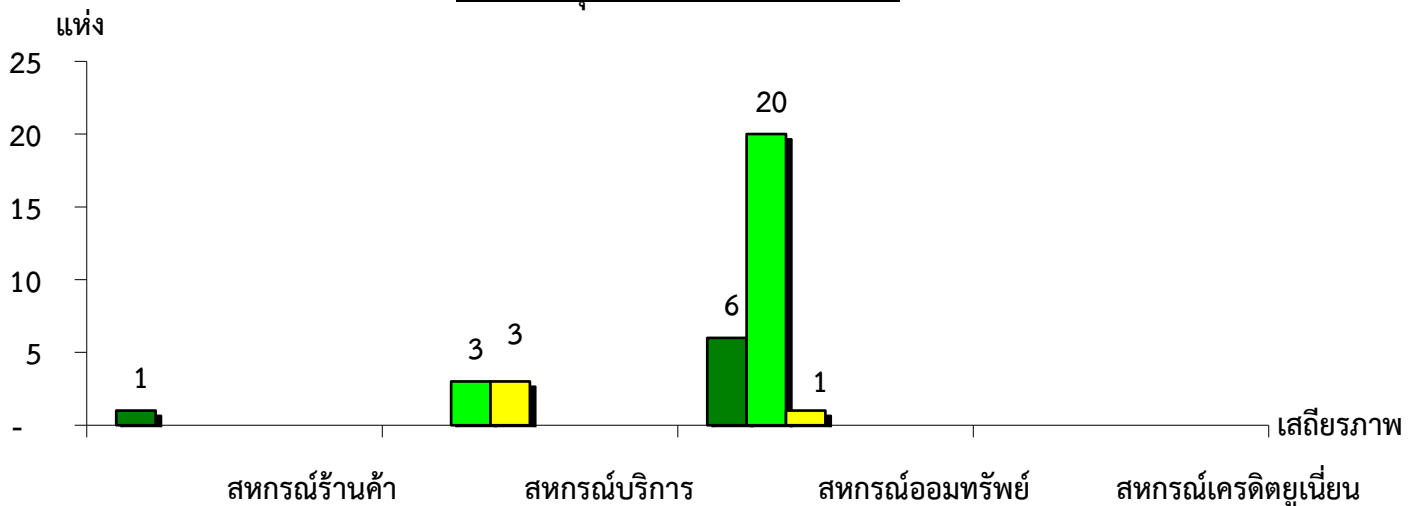
มั่นคงดีมาก	-	20.59%	-
มั่นคงดี	53.85%	67.65%	50.00%
มั่นคงตามมาตรฐาน	30.77%	11.76%	37.50%
ต่ำกว่ามาตรฐาน	7.69%	-	12.50%
ต้องปรับปรุง	-	-	-
ต้องแก้ไขเร่งด่วน	7.69%	-	-

แผนภูมิแสดงจำนวนและร้อยละของ สหกรณ์ภาคการเกษตร จำแนกตามระดับเสถียรภาพ
จังหวัดสมุทรสาคร ประจำปี 2565



ระดับเสถียรภาพ	สหกรณ์การเกษตร	สหกรณ์ประมง	สหกรณ์นิคม
ดีมาก	-	-	-
ดี	50.00%	100.00%	-
มั่นคงตามมาตรฐาน	30.00%	-	100.00%
ต่ำกว่ามาตรฐาน	10.00%	-	-
ต้องปรับปรุง	-	-	-
ต้องแก้ไขเร่งด่วน	10.00%	-	-

แผนภูมิแสดงจำนวนและร้อยละของ สหกรณ์นอกภาคการเกษตร จำแนกตามระดับเสถียรภาพ
จังหวัดสมุทรสาคร ประจำปี 2565



ระดับเสถียรภาพ	สหกรณ์ร้านค้า	สหกรณ์บริการ	สหกรณ์ออมทรัพย์	สหกรณ์เครดิตยูเนียน
ดีมาก	100.00%	-	22.22%	-
ดี	-	50.00%	74.08%	-
มั่นคงตามมาตรฐาน	-	50.00%	3.70%	-
ต่ำกว่ามาตรฐาน	-	-	-	-
ต้องปรับปรุง	-	-	-	-
ต้องแก้ไขเร่งด่วน	-	-	-	-