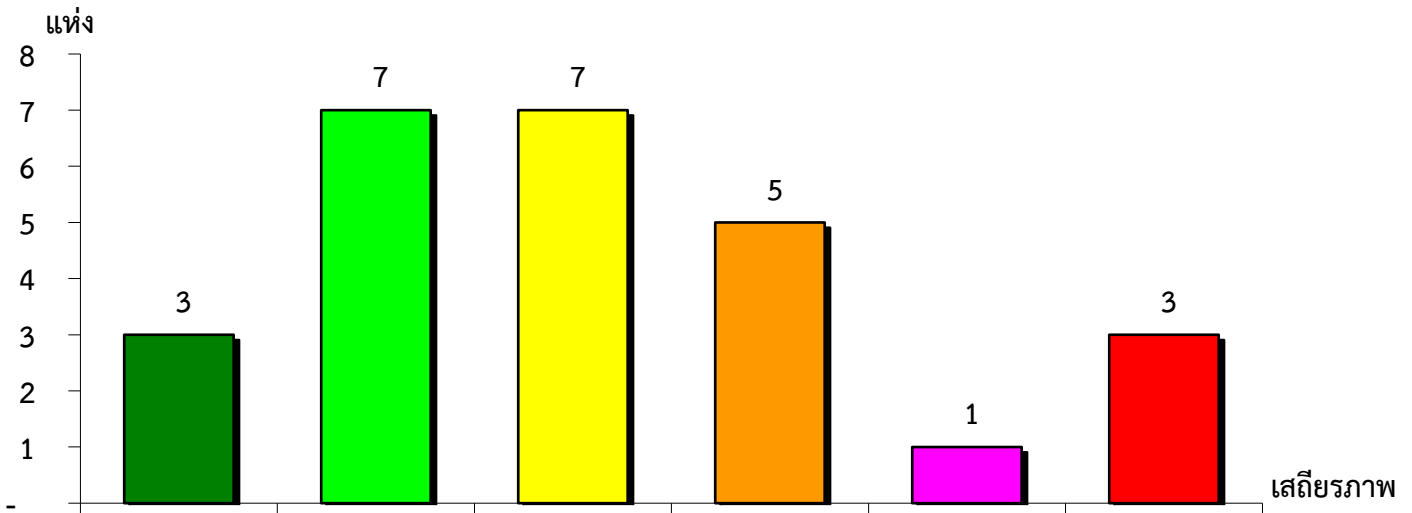


แผนภูมิแสดงจำนวนและร้อยละของ สหกรณ์และกลุ่มเกษตรกร จำแนกตามระดับเสถียรภาพ

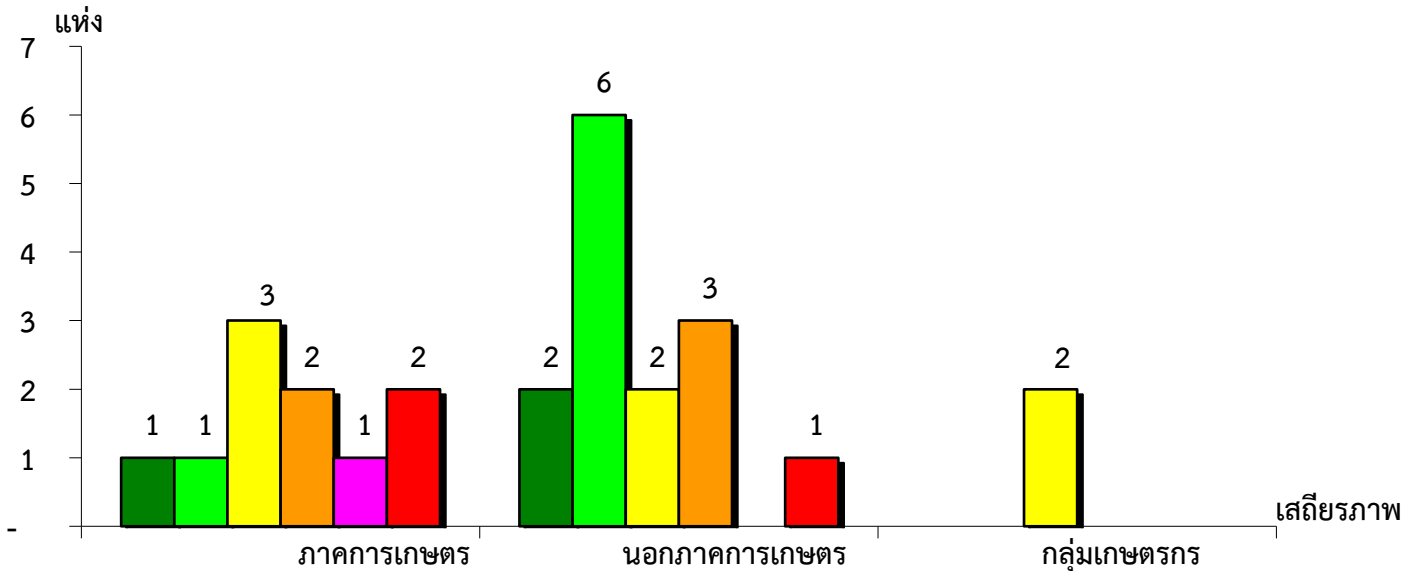
จังหวัดสมุทรสงคราม ประจำปี 2565



มั่นคงดีมาก	มั่นคงดี	มั่นคงตามมาตรฐาน	ต่ำกว่ามาตรฐาน	ต้องปรับปรุง	ต้องแก้ไขเร่งด่วน
11.54%	26.92%	26.92%	19.23%	3.85%	11.54%

แผนภูมิแสดงจำนวนและร้อยละของ ภาคการเกษตร นอกภาคการเกษตร และกลุ่มเกษตรกร จำแนกตามระดับเสถียรภาพ

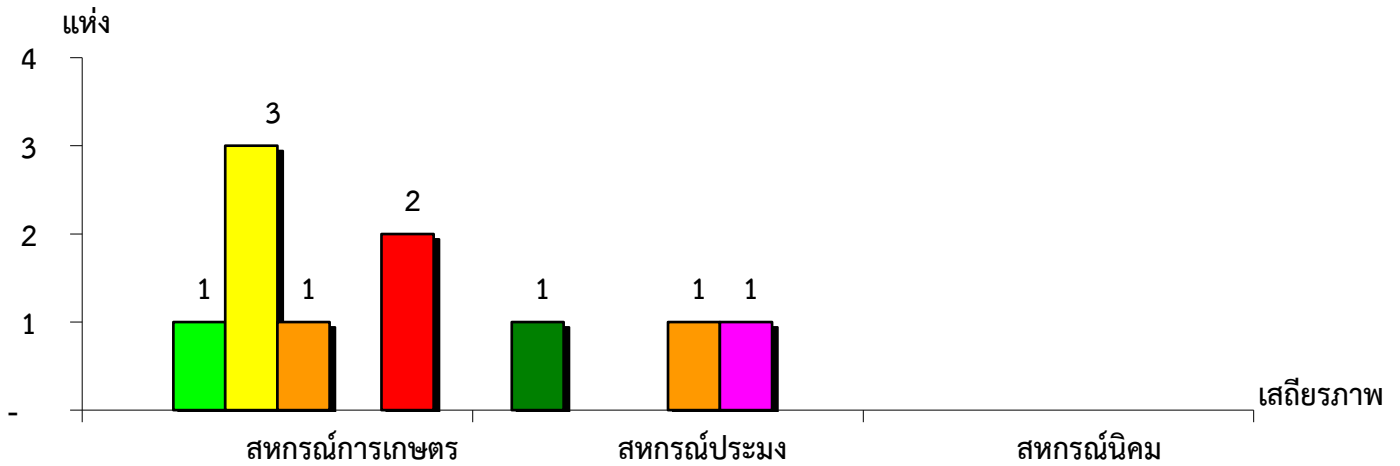
จังหวัดสมุทรสงคราม ประจำปี 2565



มั่นคงดีมาก	10.00%	14.29%	-
มั่นคงดี	10.00%	42.85%	-
มั่นคงตามมาตรฐาน	30.00%	14.29%	100.00%
ต่ำกว่ามาตรฐาน	20.00%	21.43%	-
ต้องปรับปรุง	10.00%	-	-
ต้องแก้ไขเร่งด่วน	20.00%	7.14%	-

แผนภูมิแสดงจำนวนและร้อยละของ สหกรณ์ภาคการเกษตร จำแนกตามระดับเสถียรภาพ

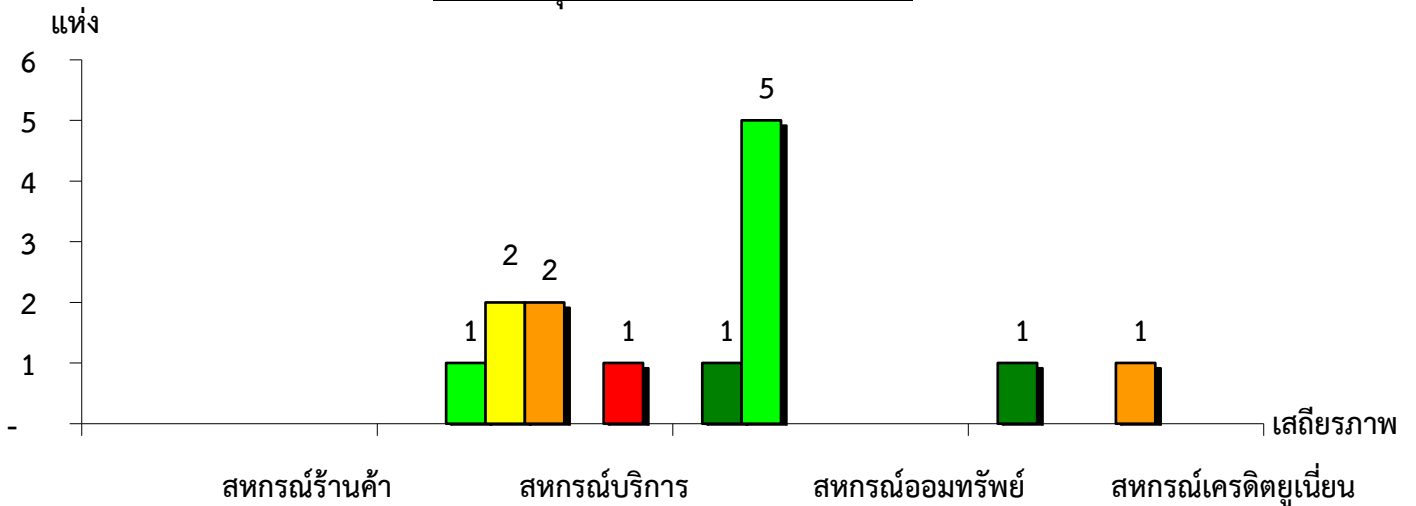
จังหวัดสมุทรสงคราม ประจำปี 2565



ระดับเสถียรภาพ	สหกรณ์การเกษตร	สหกรณ์ประมง	สหกรณ์นิคม
มั่นคงดีมาก	-	33.34%	-
มั่นคงดี	14.29%	-	-
มั่นคงตามมาตรฐาน	42.85%	-	-
ต่ำกว่ามาตรฐาน	14.29%	33.33%	-
ต้องปรับปรุง	-	33.33%	-
ต้องแก้ไขเร่งด่วน	28.57%	-	-

แผนภูมิแสดงจำนวนและร้อยละของ สหกรณ์นอกภาคการเกษตร จำแนกตามระดับเสถียรภาพ

จังหวัดสมุทรสงคราม ประจำปี 2565



ระดับเสถียรภาพ	สหกรณ์ร้านค้า	สหกรณ์บริการ	สหกรณ์ออมทรัพย์	สหกรณ์เครดิตยูเนียน
มั่นคงดีมาก	-	-	16.67%	50.00%
มั่นคงดี	-	16.67%	83.33%	-
มั่นคงตามมาตรฐาน	-	33.33%	-	-
ต่ำกว่ามาตรฐาน	-	33.33%	-	50.00%
ต้องปรับปรุง	-	-	-	-
ต้องแก้ไขเร่งด่วน	-	16.67%	-	-