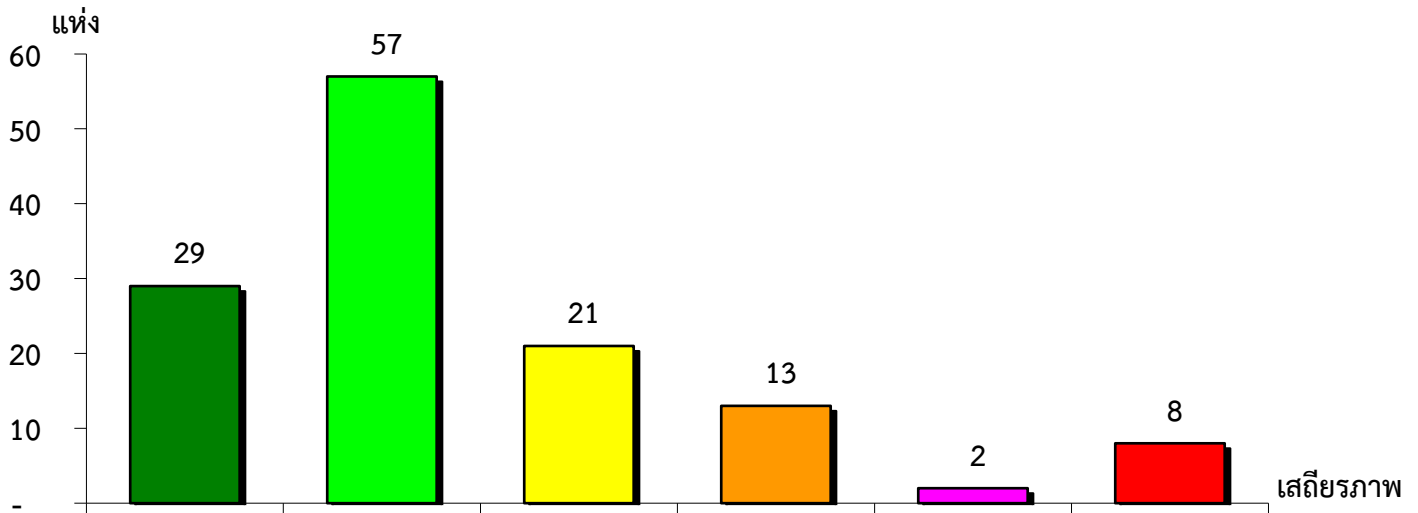


แผนภูมิแสดงจำนวนและร้อยละของ สหกรณ์และกลุ่มเกษตรกร จำแนกตามระดับเสถียรภาพ

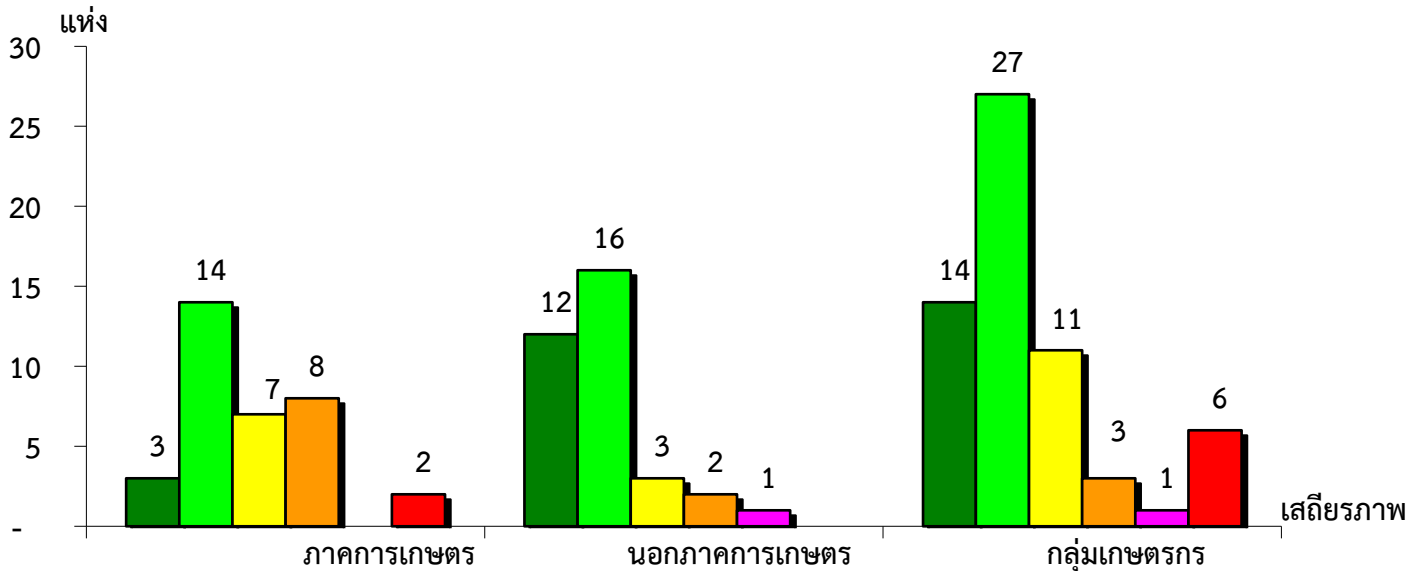
จังหวัดสระบุรี ประจำปี 2565



มั่นคงดีมาก	มั่นคงดี	มั่นคงตามมาตรฐาน	ต่ำกว่ามาตรฐาน	ต้องปรับปรุง	ต้องแก้ไขเร่งด่วน
22.31%	43.85%	16.15%	10.00%	1.54%	6.15%

แผนภูมิแสดงจำนวนและร้อยละของ ภาคการเกษตร นอกภาคการเกษตร และกลุ่มเกษตรกร จำแนกตามระดับเสถียรภาพ

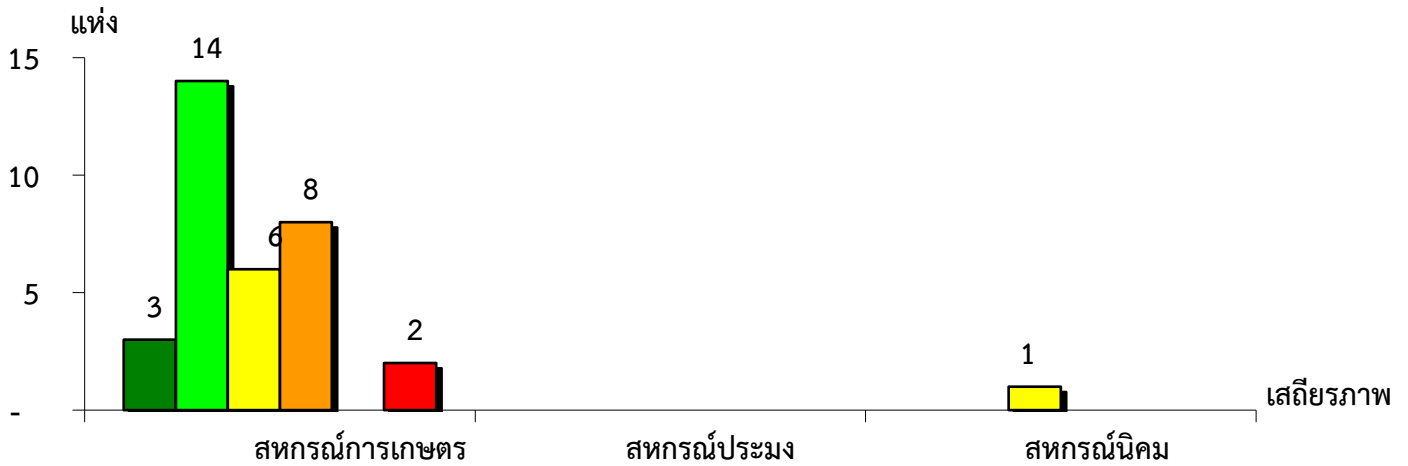
จังหวัดสระบุรี ประจำปี 2565



ระดับเสถียรภาพ	ภาคการเกษตร	นอกภาคการเกษตร	กลุ่มเกษตรกร
มั่นคงดีมาก	8.82%	35.30%	22.58%
มั่นคงดี	41.18%	47.06%	43.55%
มั่นคงตามมาตรฐาน	20.59%	8.82%	17.74%
ต่ำกว่ามาตรฐาน	23.53%	5.88%	4.84%
ต้องปรับปรุง	-	2.94%	1.61%
ต้องแก้ไขเร่งด่วน	5.88%	-	9.68%

แผนภูมิแสดงจำนวนและร้อยละของ สหกรณ์ภาคการเกษตร จำแนกตามระดับเสถียรภาพ

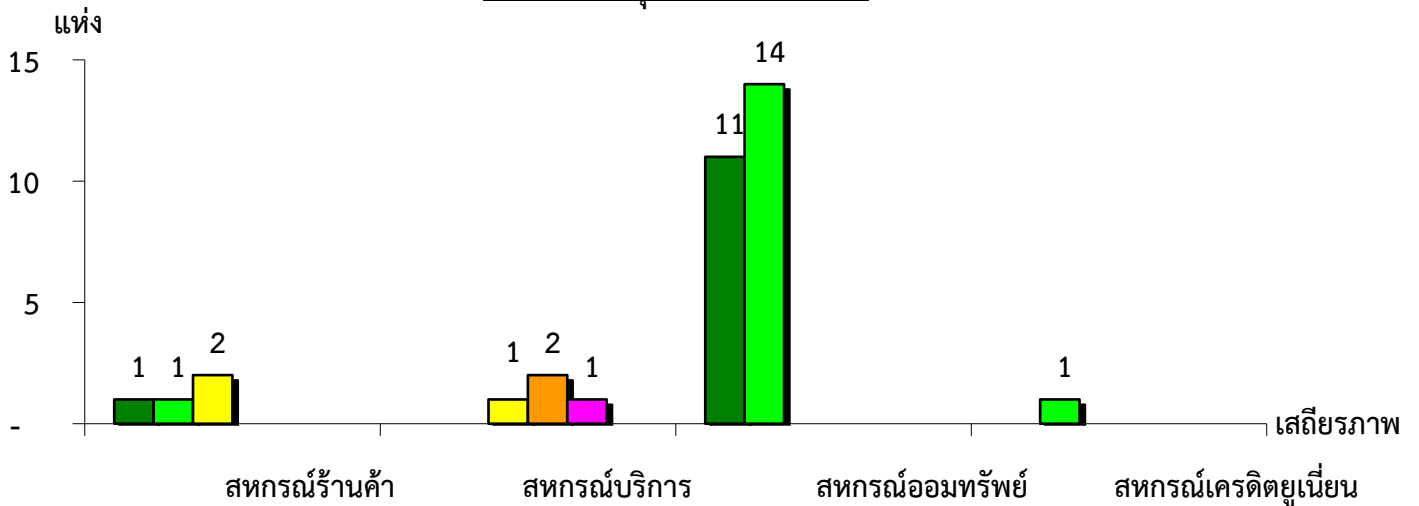
จังหวัดสระบุรี ประจำปี 2565



ระดับเสถียรภาพ	สหกรณ์การเกษตร	สหกรณ์ประมง	สหกรณ์นิคม
มั่นคงดีมาก	9.09%	-	-
มั่นคงดี	42.43%	-	-
มั่นคงตามมาตรฐาน	18.18%	-	100.00%
ต่ำกว่ามาตรฐาน	24.24%	-	-
ต้องปรับปรุง	-	-	-
ต้องแก้ไขเร่งด่วน	6.06%	-	-

แผนภูมิแสดงจำนวนและร้อยละของ สหกรณ์นอกภาคการเกษตร จำแนกตามระดับเสถียรภาพ

จังหวัดสระบุรี ประจำปี 2565



ระดับเสถียรภาพ	สหกรณ์ร้านค้า	สหกรณ์บริการ	สหกรณ์ออมทรัพย์	สหกรณ์เครดิตยูเนียน
มั่นคงดีมาก	25.00%	-	44.00%	-
มั่นคงดี	25.00%	-	56.00%	100.00%
มั่นคงตามมาตรฐาน	50.00%	25.00%	-	-
ต่ำกว่ามาตรฐาน	-	50.00%	-	-
ต้องปรับปรุง	-	25.00%	-	-
ต้องแก้ไขเร่งด่วน	-	-	-	-