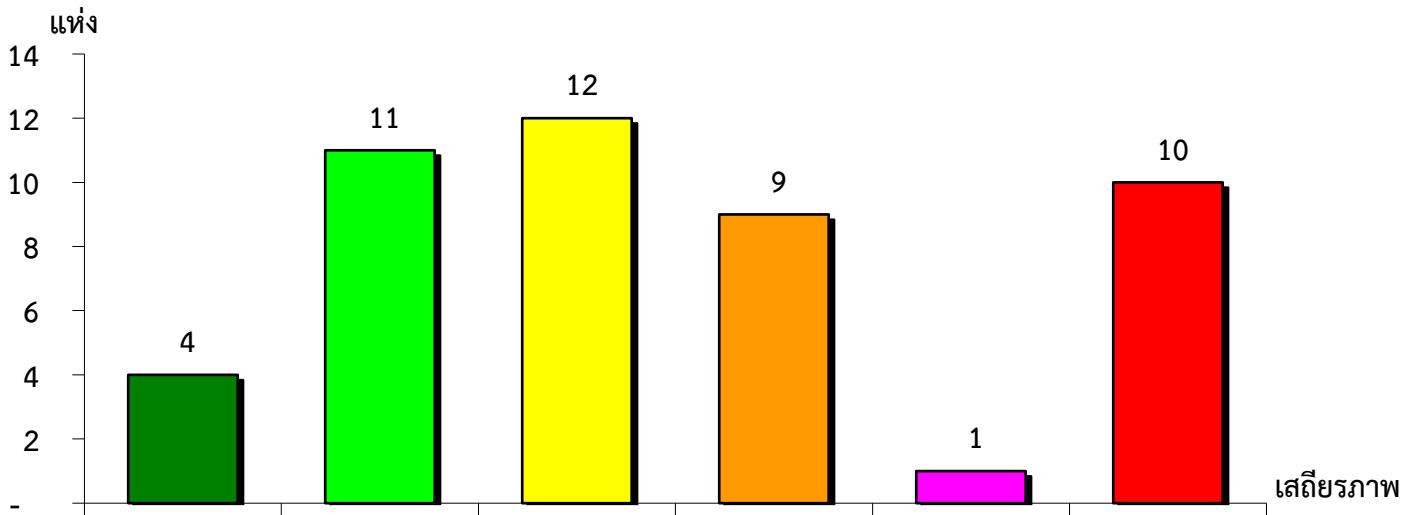


แผนภูมิแสดงจำนวนและร้อยละของ สหกรณ์และกลุ่มเกษตรกร จำแนกตามระดับเสถียรภาพ

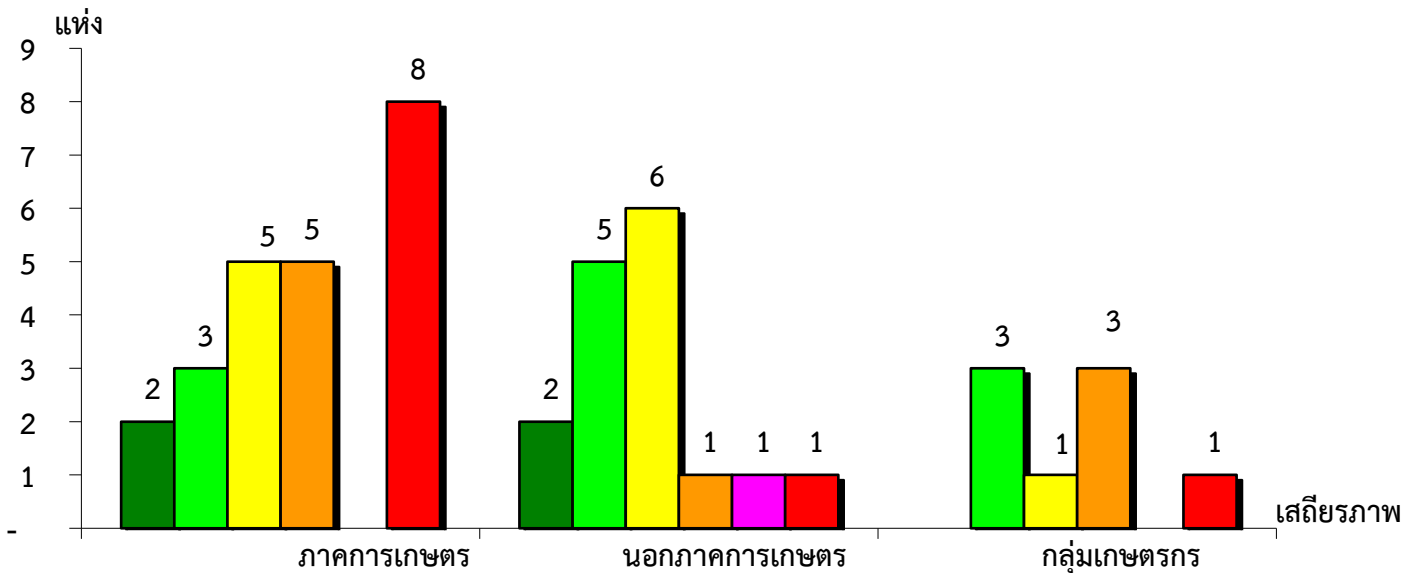
จังหวัดสตูล ประจำปี 2565



มั่นคงดีมาก	มั่นคงดี	มั่นคงตามมาตรฐาน	ต่ำกว่ามาตรฐาน	ต้องปรับปรุง	ต้องแก้ไขเร่งด่วน
8.51%	23.40%	25.53%	19.15%	2.13%	21.28%

แผนภูมิแสดงจำนวนและร้อยละของ ภาคการเกษตร นอกภาคการเกษตร และกลุ่มเกษตรกร จำแนกตามระดับเสถียรภาพ

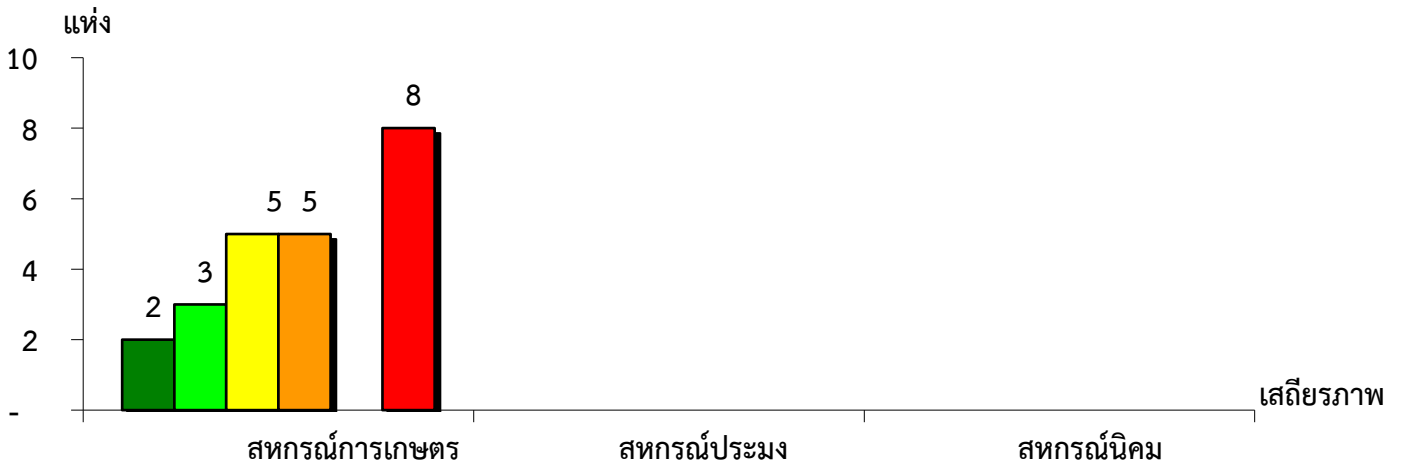
จังหวัดสตูล ประจำปี 2565



ระดับเสถียรภาพ	ภาคการเกษตร	นอกภาคการเกษตร	กลุ่มเกษตรกร
มั่นคงดีมาก	8.70%	12.50%	-
มั่นคงดี	13.04%	31.25%	37.50%
มั่นคงตามมาตรฐาน	21.74%	37.50%	12.50%
ต่ำกว่ามาตรฐาน	21.74%	6.25%	37.50%
ต้องปรับปรุง	-	6.25%	-
ต้องแก้ไขเร่งด่วน	34.78%	6.25%	12.50%

แผนภูมิแสดงจำนวนและร้อยละของ สหกรณ์ภาคการเกษตร จำแนกตามระดับเสถียรภาพ

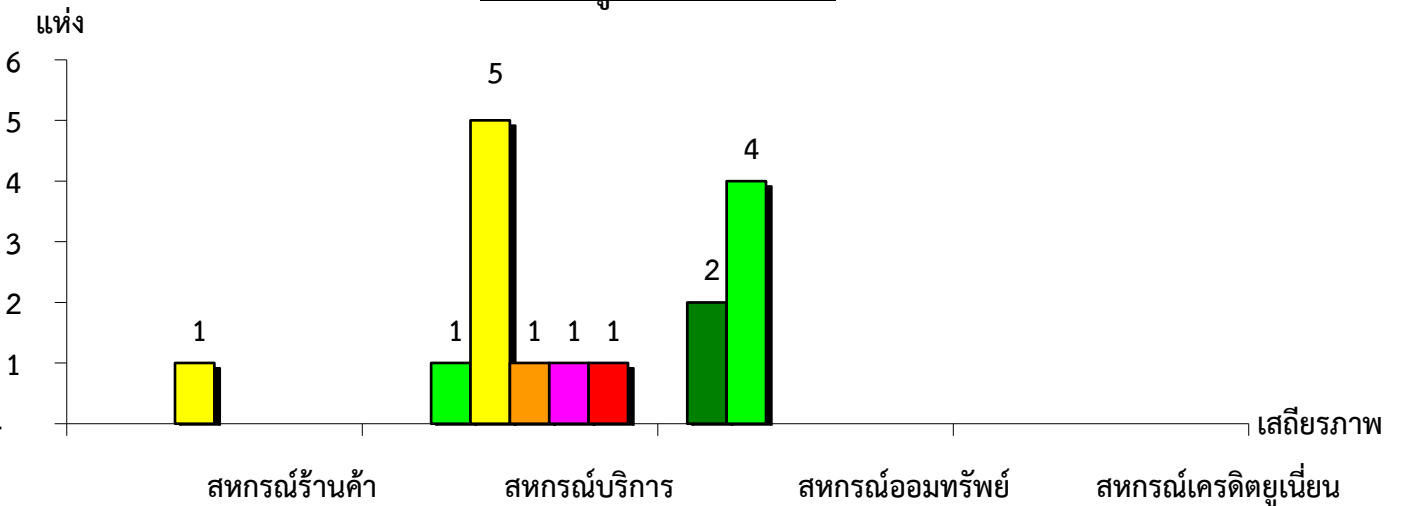
จังหวัดสตูล ประจำปี 2565



เสถียรภาพ	สหกรณ์การเกษตร	สหกรณ์ประมง	สหกรณ์นิคม
มั่นคงดีมาก	8.70%	-	-
มั่นคงดี	13.04%	-	-
มั่นคงตามมาตรฐาน	21.74%	-	-
ต่ำกว่ามาตรฐาน	21.74%	-	-
ต้องปรับปรุง	-	-	-
ต้องแก้ไขเร่งด่วน	34.78%	-	-

แผนภูมิแสดงจำนวนและร้อยละของ สหกรณ์นอกภาคการเกษตร จำแนกตามระดับเสถียรภาพ

จังหวัดสตูล ประจำปี 2565



เสถียรภาพ	สหกรณ์ร้านค้า	สหกรณ์บริการ	สหกรณ์ออมทรัพย์	สหกรณ์เครดิตยูเนียน
มั่นคงดีมาก	-	-	33.33%	-
มั่นคงดี	-	11.11%	66.67%	-
มั่นคงตามมาตรฐาน	100.00%	55.56%	-	-
ต่ำกว่ามาตรฐาน	-	11.11%	-	-
ต้องปรับปรุง	-	11.11%	-	-
ต้องแก้ไขเร่งด่วน	-	11.11%	-	-