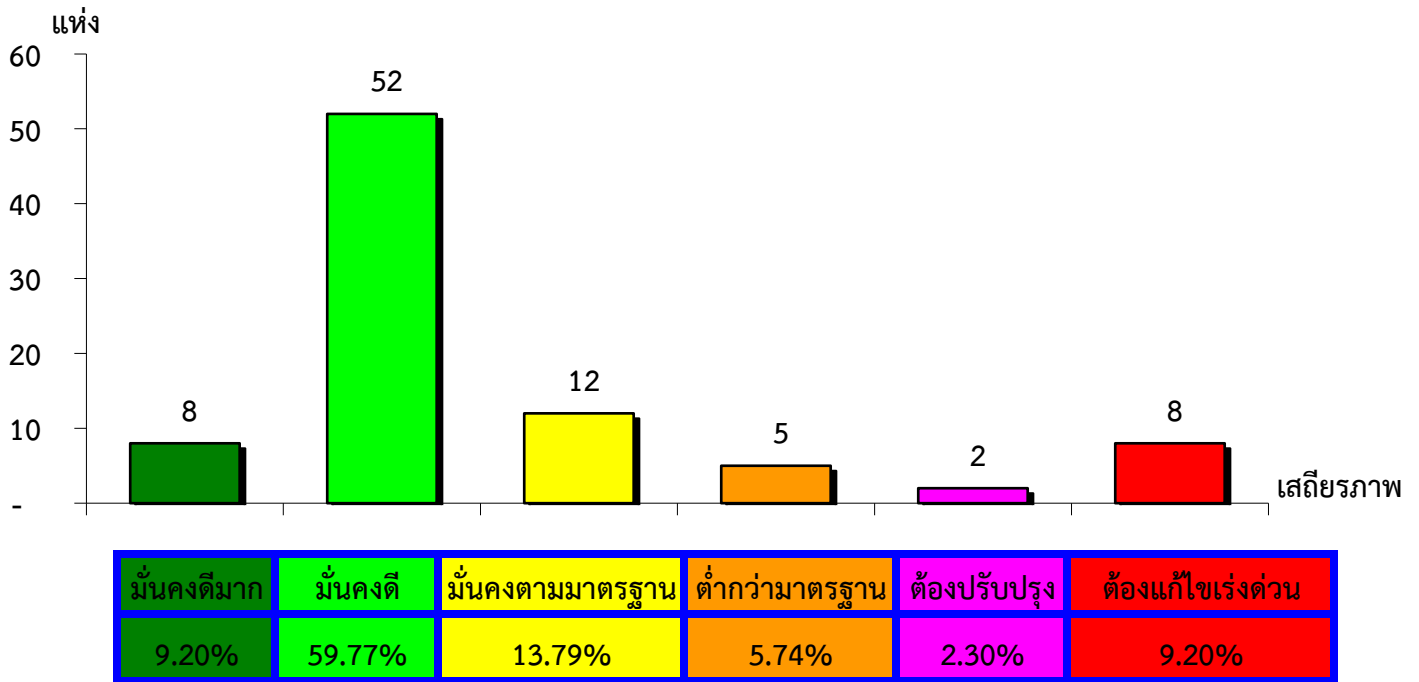
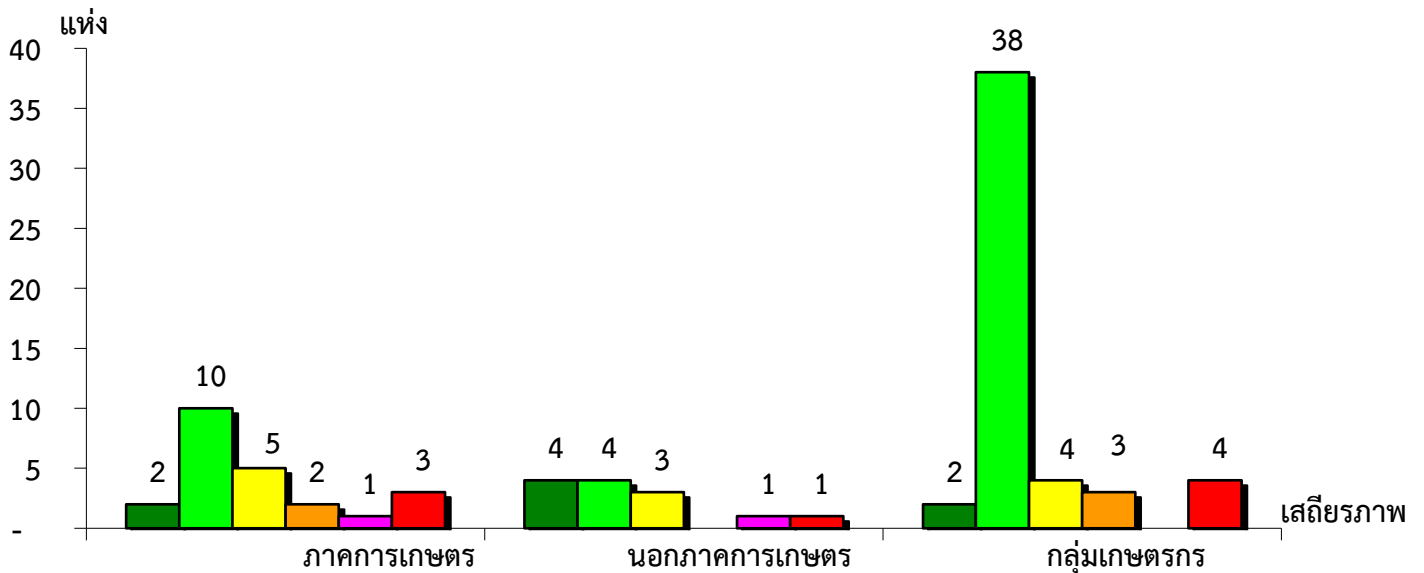


แผนภูมิแสดงจำนวนและร้อยละของ สหกรณ์และกลุ่มเกษตรกร จำแนกตามระดับเสถียรภาพ
จังหวัดสิงห์บุรี ประจำปี 2565

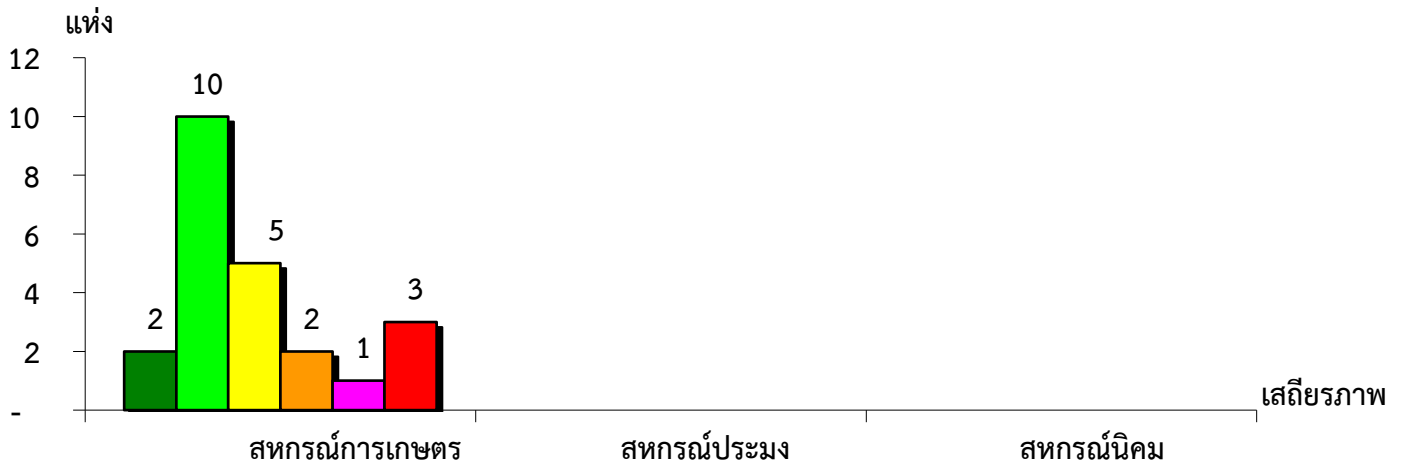


แผนภูมิแสดงจำนวนและร้อยละของ ภาควิชาการเกษตร นอกภาควิชาการเกษตร และกลุ่มเกษตรกร จำแนกตามระดับเสถียรภาพ
จังหวัดสิงห์บุรี ประจำปี 2565



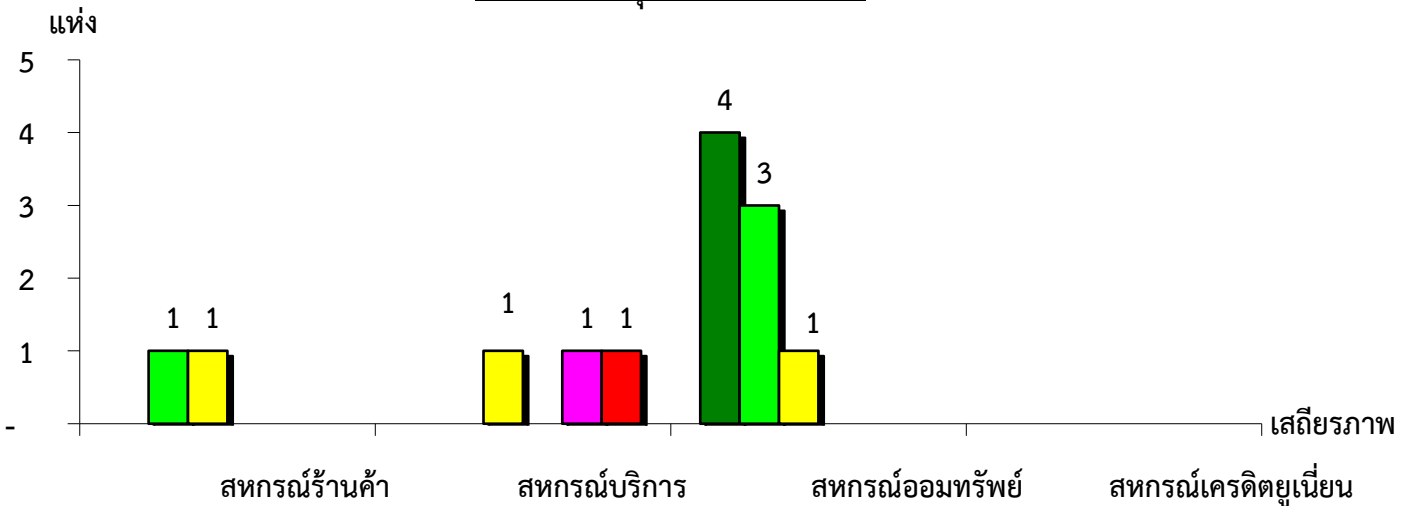
ระดับเสถียรภาพ	ภาควิชาการเกษตร	นอกภาควิชาการเกษตร	กลุ่มเกษตรกร
มั่นคงดีมาก	8.70%	30.77%	3.92%
มั่นคงดี	43.48%	30.77%	74.51%
มั่นคงตามมาตรฐาน	21.74%	23.08%	7.84%
ต่ำกว่ามาตรฐาน	8.70%	-	5.89%
ต้องปรับปรุง	4.34%	7.69%	-
ต้องแก้ไขเร่งด่วน	13.04%	7.69%	7.84%

แผนภูมิแสดงจำนวนและร้อยละของ สหกรณ์ภาคการเกษตร จำแนกตามระดับเสถียรภาพ
จังหวัดสิงห์บุรี ประจำปี 2565



เสถียรภาพ	สหกรณ์การเกษตร	สหกรณ์ประมง	สหกรณ์นิคม
มั่นคงดีมาก	8.70%	-	-
มั่นคงดี	43.48%	-	-
มั่นคงตามมาตรฐาน	21.74%	-	-
ต่ำกว่ามาตรฐาน	8.70%	-	-
ต้องปรับปรุง	4.34%	-	-
ต้องแก้ไขเร่งด่วน	13.04%	-	-

แผนภูมิแสดงจำนวนและร้อยละของ สหกรณ์นอกภาคการเกษตร จำแนกตามระดับเสถียรภาพ
จังหวัดสิงห์บุรี ประจำปี 2565



เสถียรภาพ	สหกรณ์ร้านค้า	สหกรณ์บริการ	สหกรณ์ออมทรัพย์	สหกรณ์เครดิตยูเนียน
มั่นคงดีมาก	-	-	50.00%	-
มั่นคงดี	50.00%	-	37.50%	-
มั่นคงตามมาตรฐาน	50.00%	33.34%	12.50%	-
ต่ำกว่ามาตรฐาน	-	-	-	-
ต้องปรับปรุง	-	33.33%	-	-
ต้องแก้ไขเร่งด่วน	-	33.33%	-	-