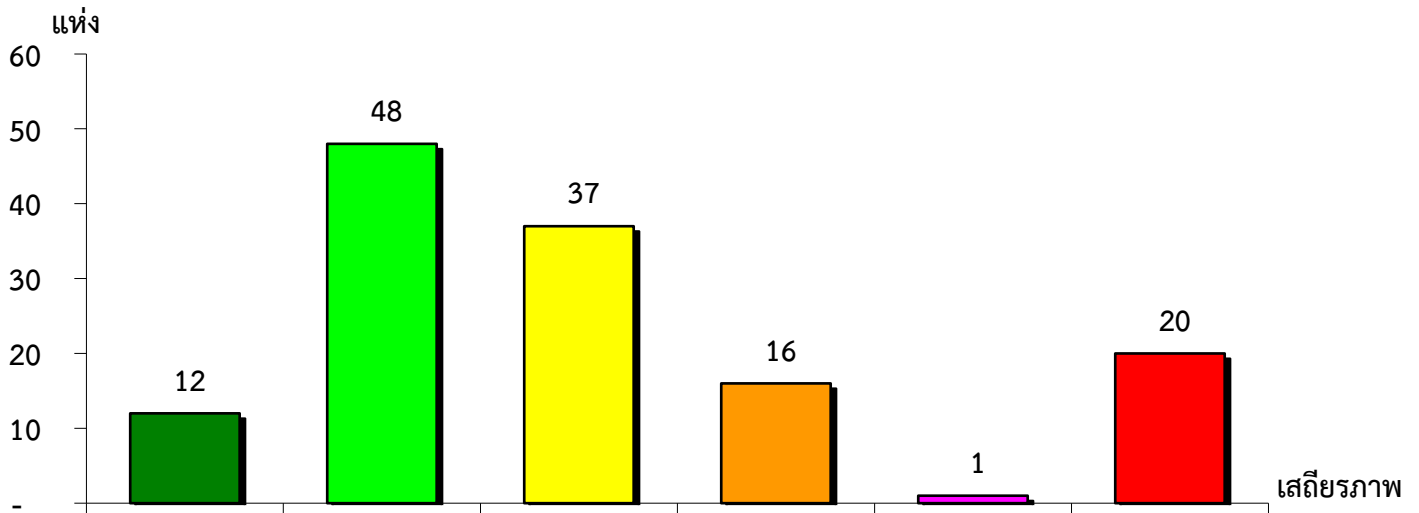


แผนภูมิแสดงจำนวนและร้อยละของ สหกรณ์และกลุ่มเกษตรกร จำแนกตามระดับเสถียรภาพ

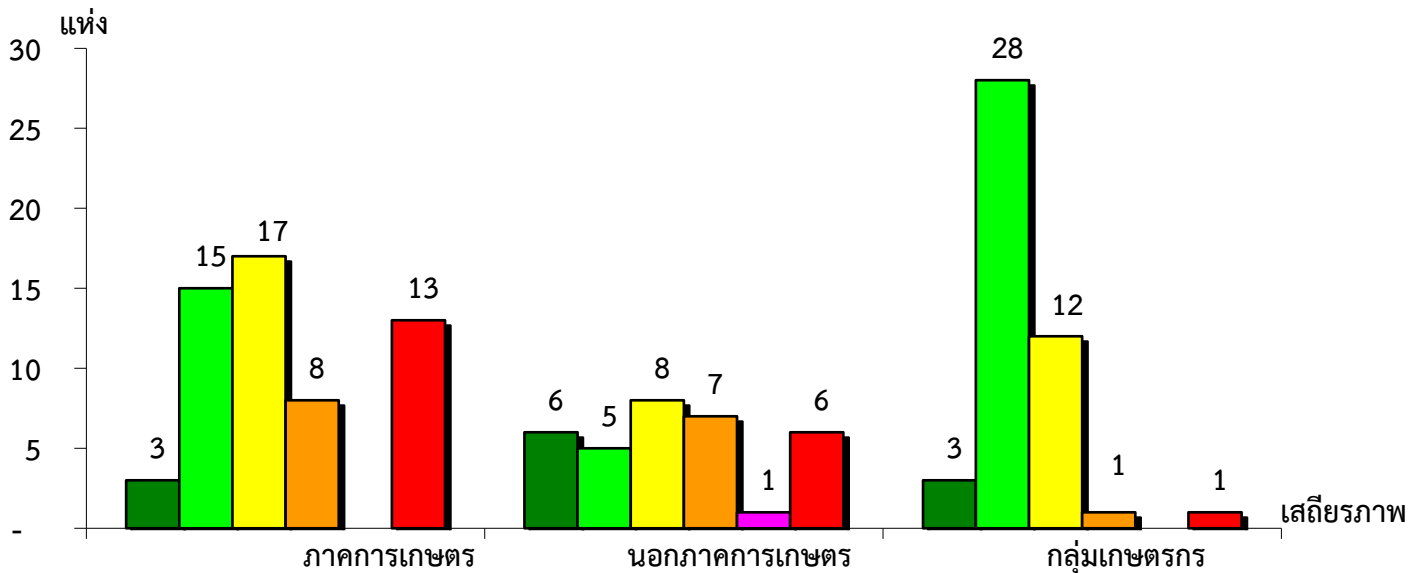
จังหวัดศรีสะเกษ ประจำปี 2565



| | | | | | |
|-------------|----------|------------------|----------------|--------------|-------------------|
| มั่นคงดีมาก | มั่นคงดี | มั่นคงตามมาตรฐาน | ต่ำกว่ามาตรฐาน | ต้องปรับปรุง | ต้องแก้ไขเร่งด่วน |
| 8.95% | 35.82% | 27.61% | 11.94% | 0.75% | 14.93% |

แผนภูมิแสดงจำนวนและร้อยละของ ภาคการเกษตร นอกภาคการเกษตร และกลุ่มเกษตรกร จำแนกตามระดับเสถียรภาพ

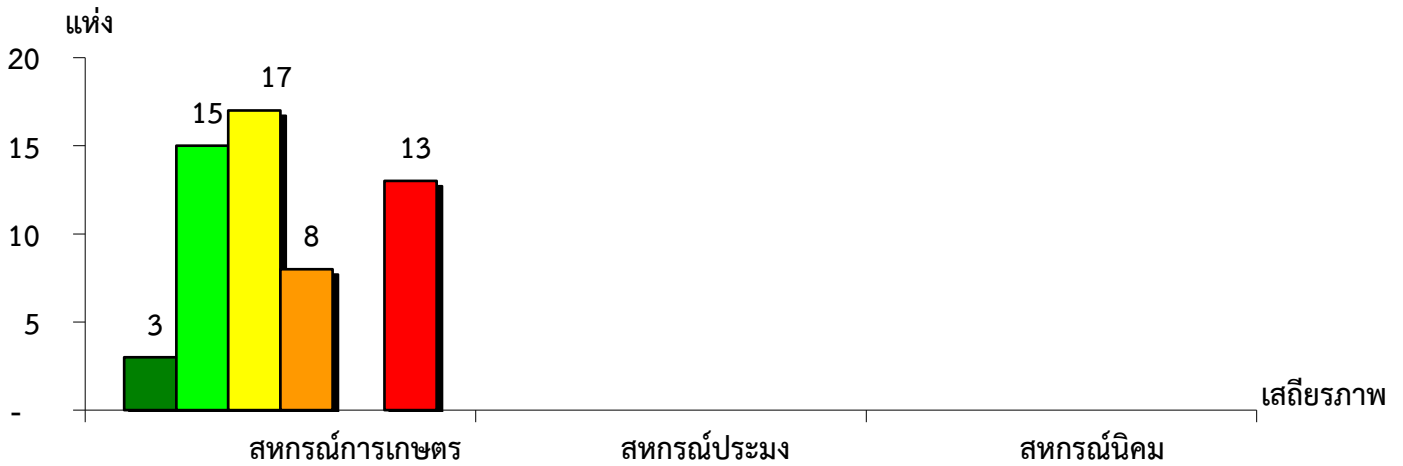
จังหวัดศรีสะเกษ ประจำปี 2565



| | | | |
|-------------------|--------|--------|--------|
| มั่นคงดีมาก | 5.36% | 18.18% | 6.67% |
| มั่นคงดี | 26.78% | 15.15% | 62.22% |
| มั่นคงตามมาตรฐาน | 30.36% | 24.25% | 26.67% |
| ต่ำกว่ามาตรฐาน | 14.29% | 21.21% | 2.22% |
| ต้องปรับปรุง | - | 3.03% | - |
| ต้องแก้ไขเร่งด่วน | 23.21% | 18.18% | 2.22% |

แผนภูมิแสดงจำนวนและร้อยละของ สหกรณ์ภาคการเกษตร จำแนกตามระดับเสถียรภาพ

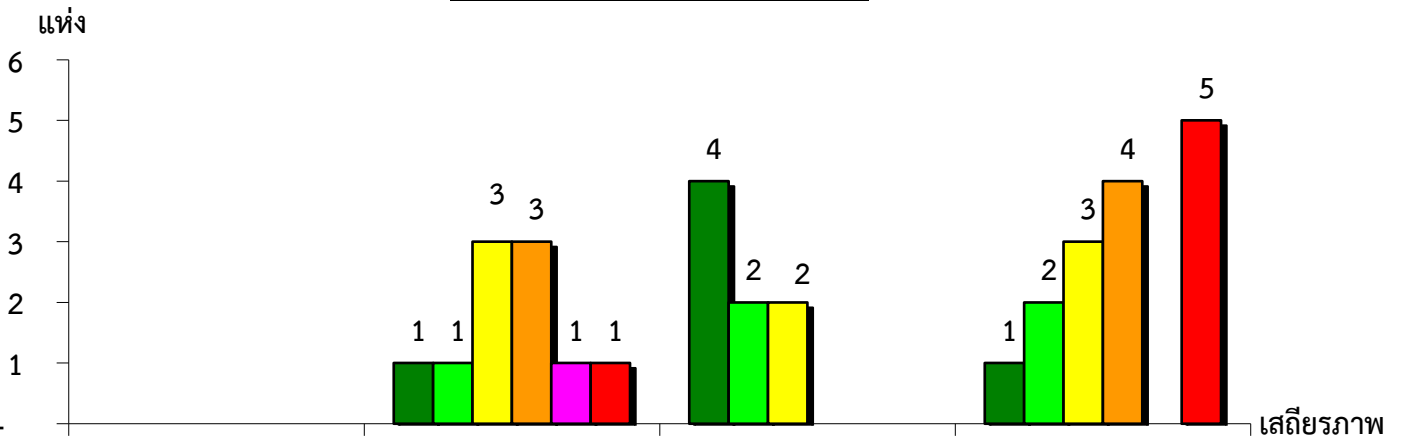
จังหวัดศรีสะเกษ ประจำปี 2565



| เสถียรภาพ | สหกรณ์การเกษตร | สหกรณ์ประมง | สหกรณ์นิคม |
|-------------------|----------------|-------------|------------|
| มั่นคงดีมาก | 5.36% | - | - |
| มั่นคงดี | 26.78% | - | - |
| มั่นคงตามมาตรฐาน | 30.36% | - | - |
| ต่ำกว่ามาตรฐาน | 14.29% | - | - |
| ต้องปรับปรุง | - | - | - |
| ต้องแก้ไขเร่งด่วน | 23.21% | - | - |

แผนภูมิแสดงจำนวนและร้อยละของ สหกรณ์นอกภาคการเกษตร จำแนกตามระดับเสถียรภาพ

จังหวัดศรีสะเกษ ประจำปี 2565



| เสถียรภาพ | สหกรณ์ร้านค้า | สหกรณ์บริการ | สหกรณ์ออมทรัพย์ | สหกรณ์เครดิตยูเนียน |
|-------------------|---------------|--------------|-----------------|---------------------|
| มั่นคงดีมาก | - | 10.00% | 50.00% | 6.67% |
| มั่นคงดี | - | 10.00% | 25.00% | 13.33% |
| มั่นคงตามมาตรฐาน | - | 30.00% | 25.00% | 20.00% |
| ต่ำกว่ามาตรฐาน | - | 30.00% | - | 26.67% |
| ต้องปรับปรุง | - | 10.00% | - | - |
| ต้องแก้ไขเร่งด่วน | - | 10.00% | - | 33.33% |