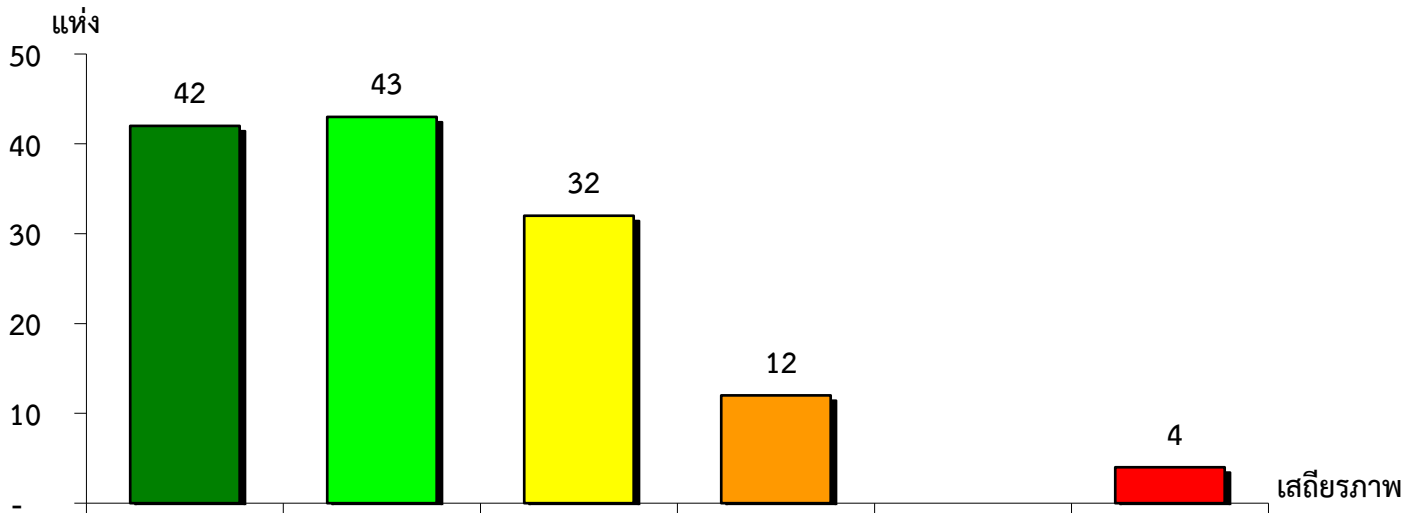


แผนภูมิแสดงจำนวนและร้อยละของ สหกรณ์และกลุ่มเกษตรกร จำแนกตามระดับเสถียรภาพ

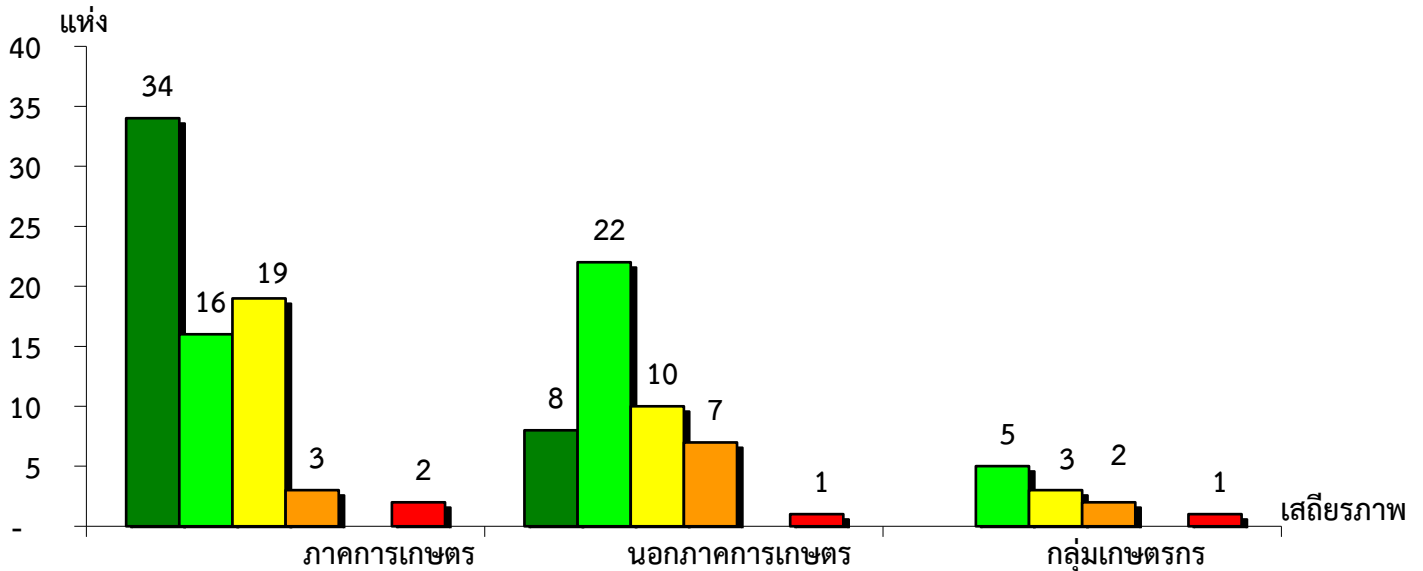
จังหวัดสงขลา ประจำปี 2565



มั่นคงดีมาก	มั่นคงดี	มั่นคงตามมาตรฐาน	ต่ำกว่ามาตรฐาน	ต้องปรับปรุง	ต้องแก้ไขเร่งด่วน
31.58%	32.33%	24.06%	9.02%	-	3.01%

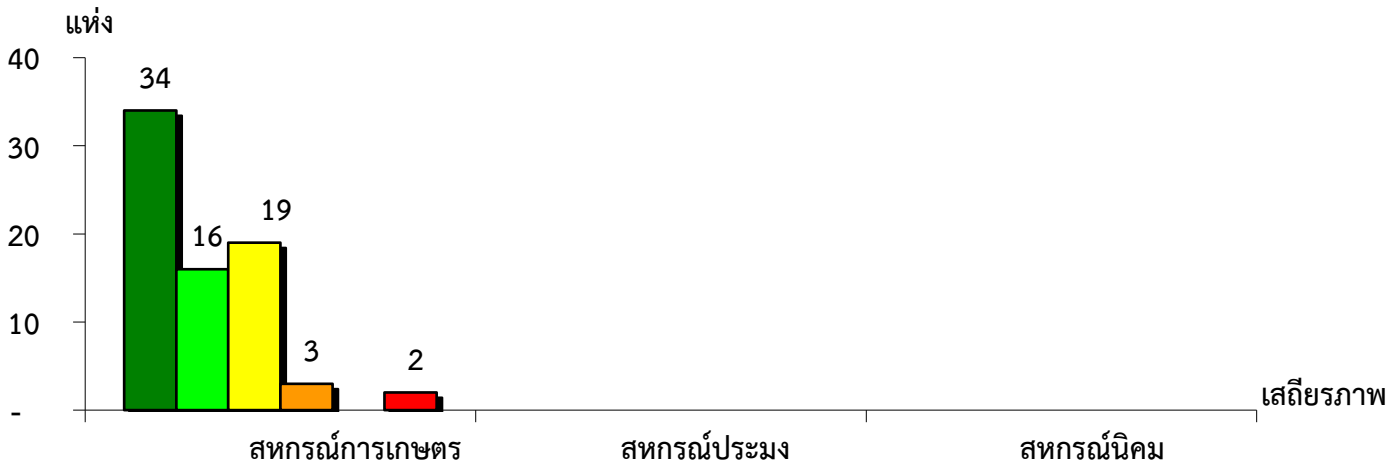
แผนภูมิแสดงจำนวนและร้อยละของ ภาคการเกษตร นอกภาคการเกษตร และกลุ่มเกษตรกร จำแนกตามระดับเสถียรภาพ

จังหวัดสงขลา ประจำปี 2565



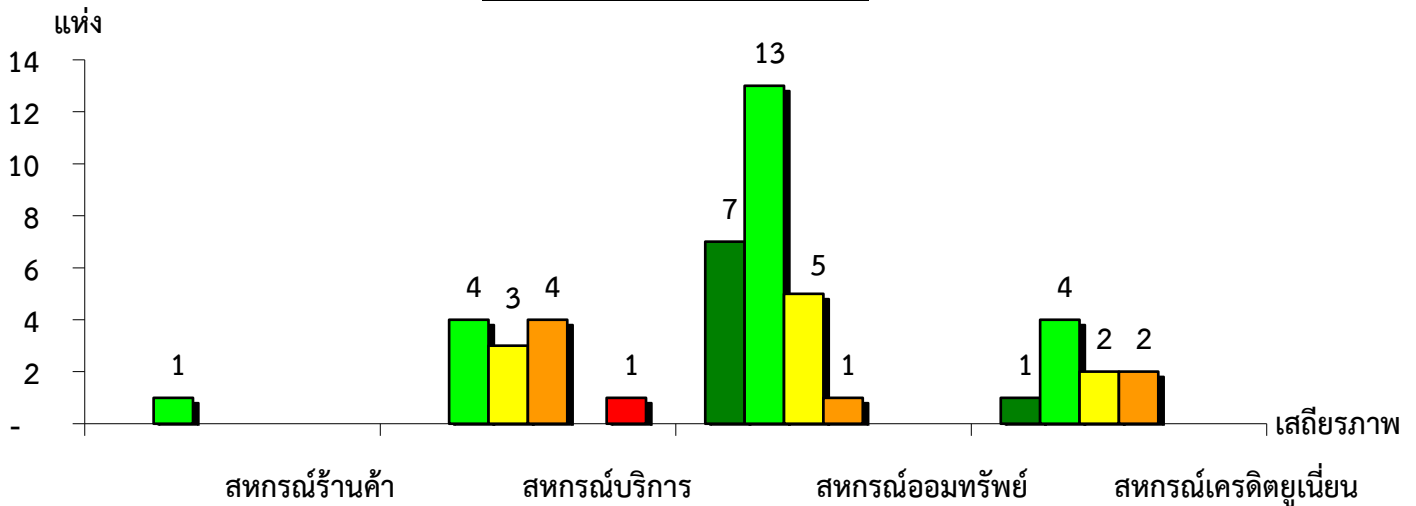
มั่นคงดีมาก	ภาคการเกษตร	นอกภาคการเกษตร	กลุ่มเกษตรกร
มั่นคงดีมาก	45.95%	16.67%	-
มั่นคงดี	21.62%	45.84%	45.46%
มั่นคงตามมาตรฐาน	25.68%	20.83%	27.27%
ต่ำกว่ามาตรฐาน	4.05%	14.58%	18.18%
ต้องปรับปรุง	-	-	-
ต้องแก้ไขเร่งด่วน	2.70%	2.08%	9.09%

แผนภูมิแสดงจำนวนและร้อยละของ สหกรณ์ภาคการเกษตร จำแนกตามระดับเสถียรภาพ
จังหวัดสงขลา ประจำปี 2565



เสถียรภาพ	สหกรณ์การเกษตร	สหกรณ์ประมง	สหกรณ์นิคม
มั่นคงดีมาก	45.95%	-	-
มั่นคงดี	21.62%	-	-
มั่นคงตามมาตรฐาน	25.68%	-	-
ต่ำกว่ามาตรฐาน	4.05%	-	-
ต้องปรับปรุง	-	-	-
ต้องแก้ไขเร่งด่วน	2.70%	-	-

แผนภูมิแสดงจำนวนและร้อยละของ สหกรณ์นอกภาคการเกษตร จำแนกตามระดับเสถียรภาพ
จังหวัดสงขลา ประจำปี 2565



เสถียรภาพ	สหกรณ์ร้านค้า	สหกรณ์บริการ	สหกรณ์ออมทรัพย์	สหกรณ์เครดิตยูเนี่ยน
มั่นคงดีมาก	-	-	26.92%	11.11%
มั่นคงดี	100.00%	33.33%	50.00%	44.45%
มั่นคงตามมาตรฐาน	-	25.00%	19.23%	22.22%
ต่ำกว่ามาตรฐาน	-	33.33%	3.85%	22.22%
ต้องปรับปรุง	-	-	-	-
ต้องแก้ไขเร่งด่วน	-	8.34%	-	-