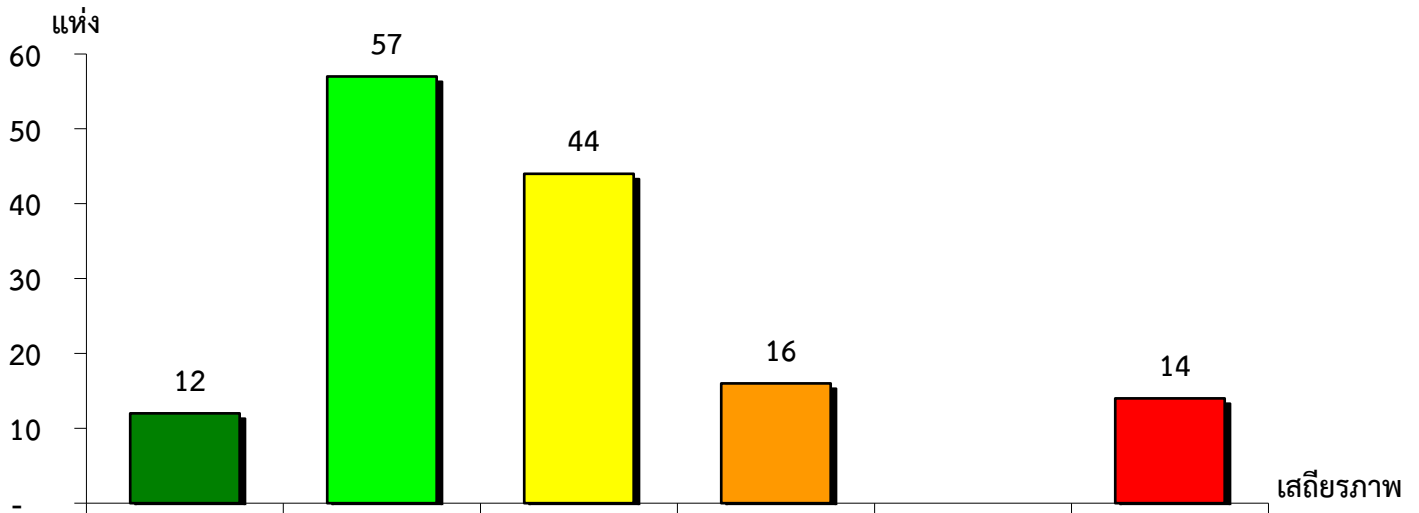


แผนภูมิแสดงจำนวนและร้อยละของ สหกรณ์และกลุ่มเกษตรกร จำแนกตามระดับเสถียรภาพ

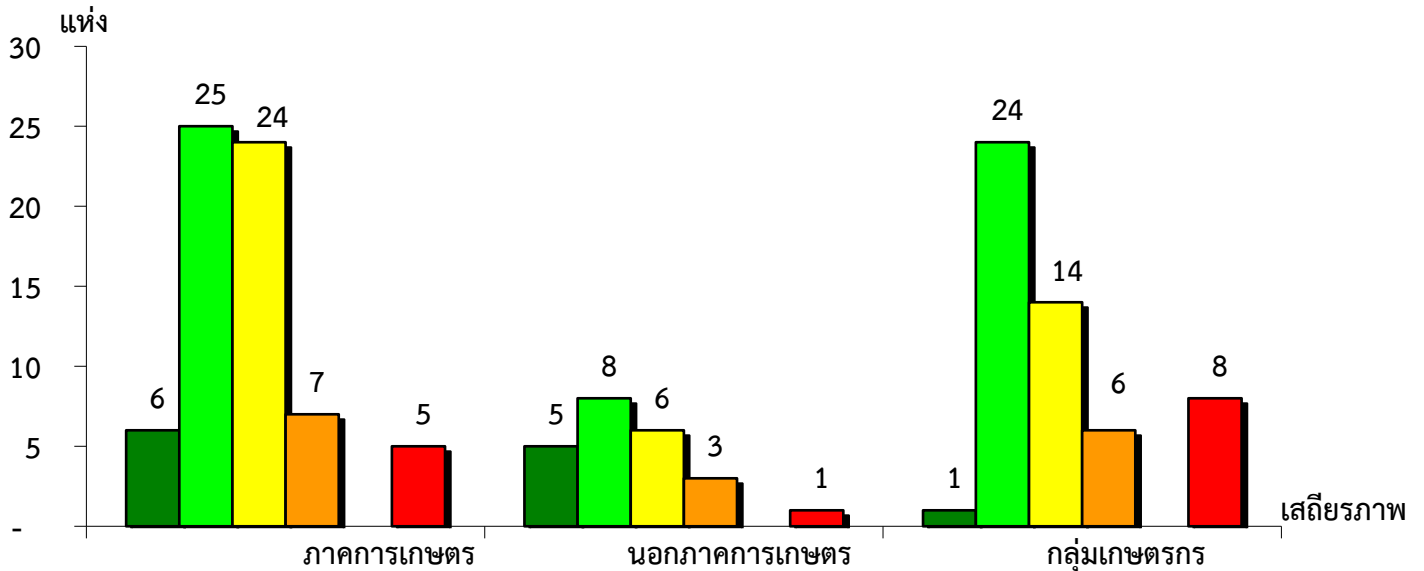
จังหวัดสุโขทัย ประจำปี 2565



| มั่นคงดีมาก | มั่นคงดี | มั่นคงตามมาตรฐาน | ต่ำกว่ามาตรฐาน | ต้องปรับปรุง | ต้องแก้ไขเร่งด่วน |
|-------------|----------|------------------|----------------|--------------|-------------------|
| 8.39% | 39.86% | 30.77% | 11.19% | - | 9.79% |

แผนภูมิแสดงจำนวนและร้อยละของ ภาคการเกษตร นอกภาคการเกษตร และกลุ่มเกษตรกร จำแนกตามระดับเสถียรภาพ

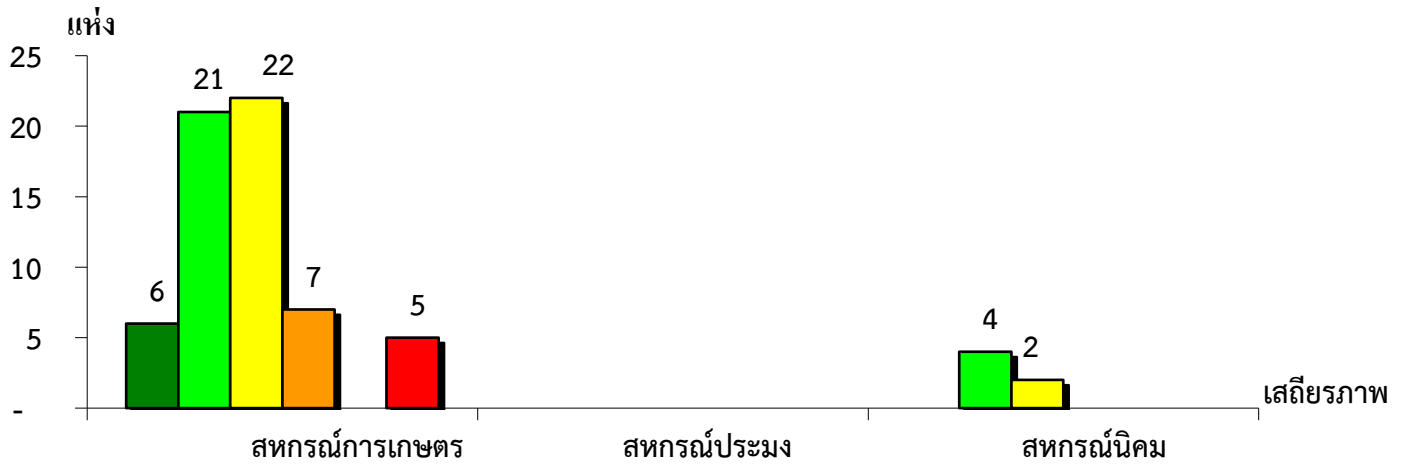
จังหวัดสุโขทัย ประจำปี 2565



| ระดับเสถียรภาพ | ภาคการเกษตร | นอกภาคการเกษตร | กลุ่มเกษตรกร |
|-------------------|-------------|----------------|--------------|
| มั่นคงดีมาก | 8.96% | 21.74% | 1.89% |
| มั่นคงดี | 37.31% | 34.78% | 45.28% |
| มั่นคงตามมาตรฐาน | 35.82% | 26.09% | 26.42% |
| ต่ำกว่ามาตรฐาน | 10.45% | 13.04% | 11.32% |
| ต้องปรับปรุง | - | - | - |
| ต้องแก้ไขเร่งด่วน | 7.46% | 4.35% | 15.09% |

แผนภูมิแสดงจำนวนและร้อยละของ สหกรณ์ภาคการเกษตร จำแนกตามระดับเสถียรภาพ

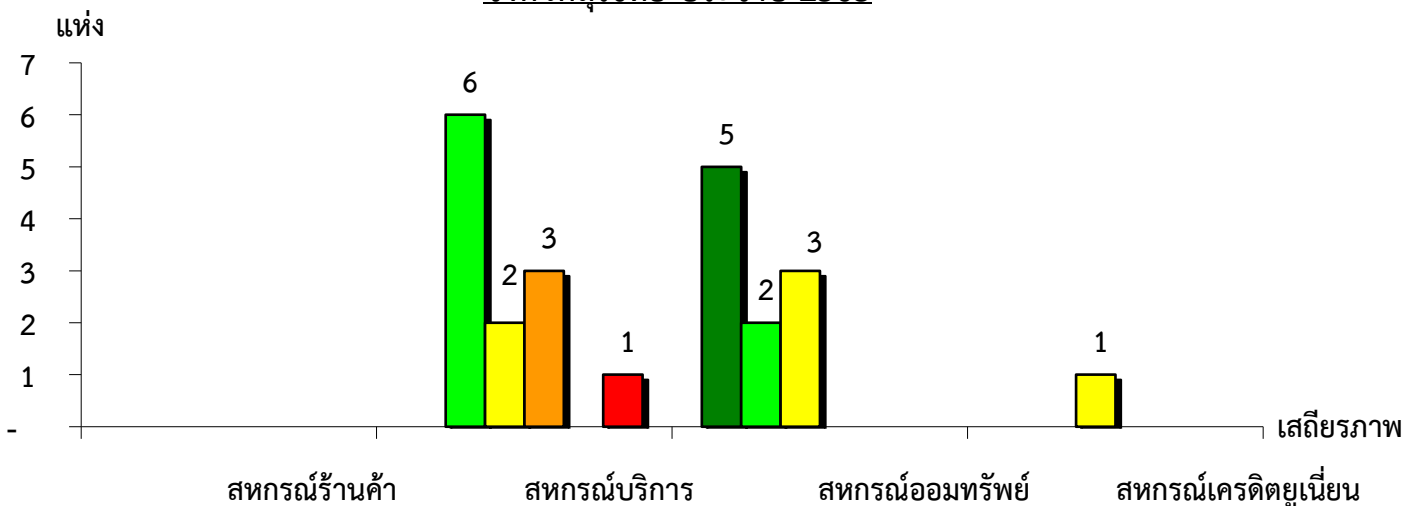
จังหวัดสุโขทัย ประจำปี 2565



| เสถียรภาพ | สหกรณ์การเกษตร | สหกรณ์ประมง | สหกรณ์นิคม |
|-------------------|----------------|-------------|------------|
| มั่นคงดีมาก | 9.84% | - | - |
| มั่นคงดี | 34.43% | - | 66.67% |
| มั่นคงตามมาตรฐาน | 36.06% | - | 33.33% |
| ต่ำกว่ามาตรฐาน | 11.47% | - | - |
| ต้องปรับปรุง | - | - | - |
| ต้องแก้ไขเร่งด่วน | 8.20% | - | - |

แผนภูมิแสดงจำนวนและร้อยละของ สหกรณ์นอกภาคการเกษตร จำแนกตามระดับเสถียรภาพ

จังหวัดสุโขทัย ประจำปี 2565



| เสถียรภาพ | สหกรณ์ร้านค้า | สหกรณ์บริการ | สหกรณ์ออมทรัพย์ | สหกรณ์เครดิตยูเนียน |
|-------------------|---------------|--------------|-----------------|---------------------|
| มั่นคงดีมาก | - | - | 50.00% | - |
| มั่นคงดี | - | 50.00% | 20.00% | - |
| มั่นคงตามมาตรฐาน | - | 16.67% | 30.00% | 100.00% |
| ต่ำกว่ามาตรฐาน | - | 25.00% | - | - |
| ต้องปรับปรุง | - | - | - | - |
| ต้องแก้ไขเร่งด่วน | - | 8.33% | - | - |