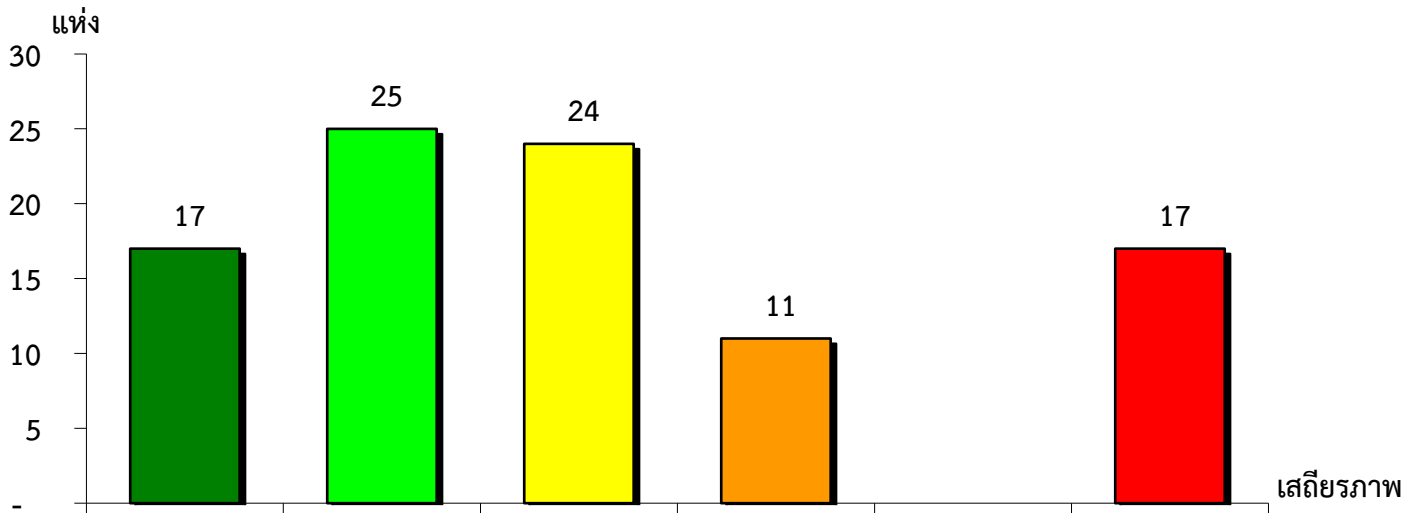


แผนภูมิแสดงจำนวนและร้อยละของ สหกรณ์และกลุ่มเกษตรกร จำแนกตามระดับเสถียรภาพ

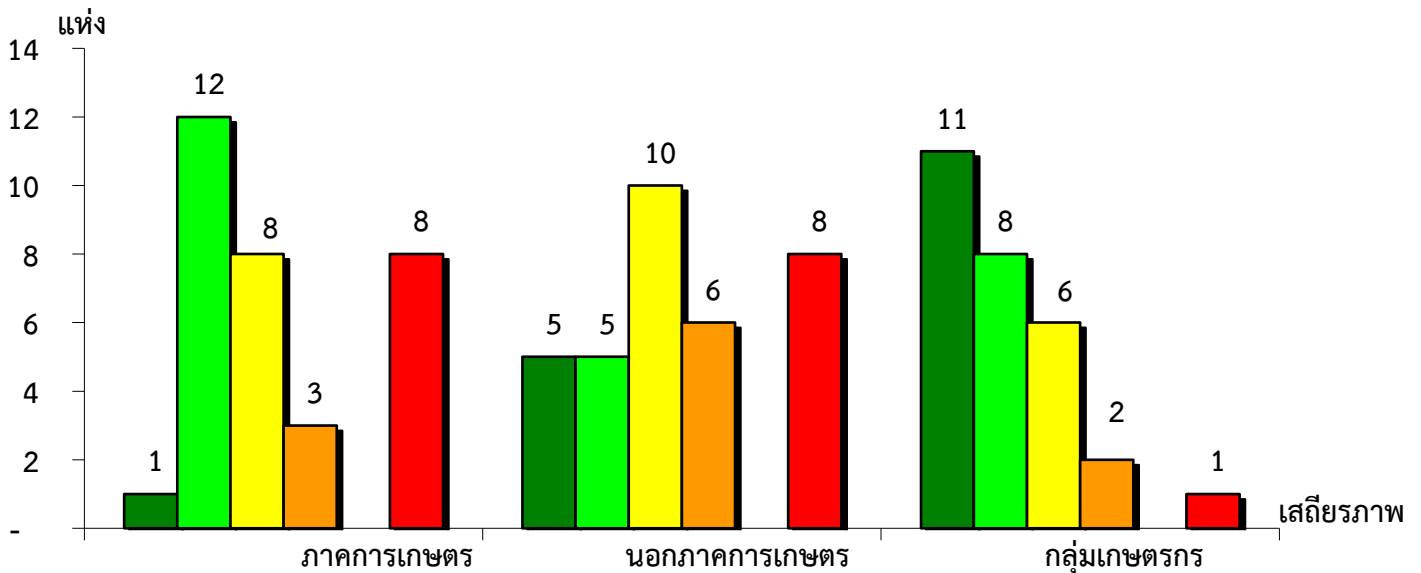
จังหวัดสุพรรณบุรี ประจำปี 2565



มั่นคงดีมาก	มั่นคงดี	มั่นคงตามมาตรฐาน	ต่ำกว่ามาตรฐาน	ต้องปรับปรุง	ต้องแก้ไขเร่งด่วน
18.09%	26.59%	25.53%	11.70%	-	18.09%

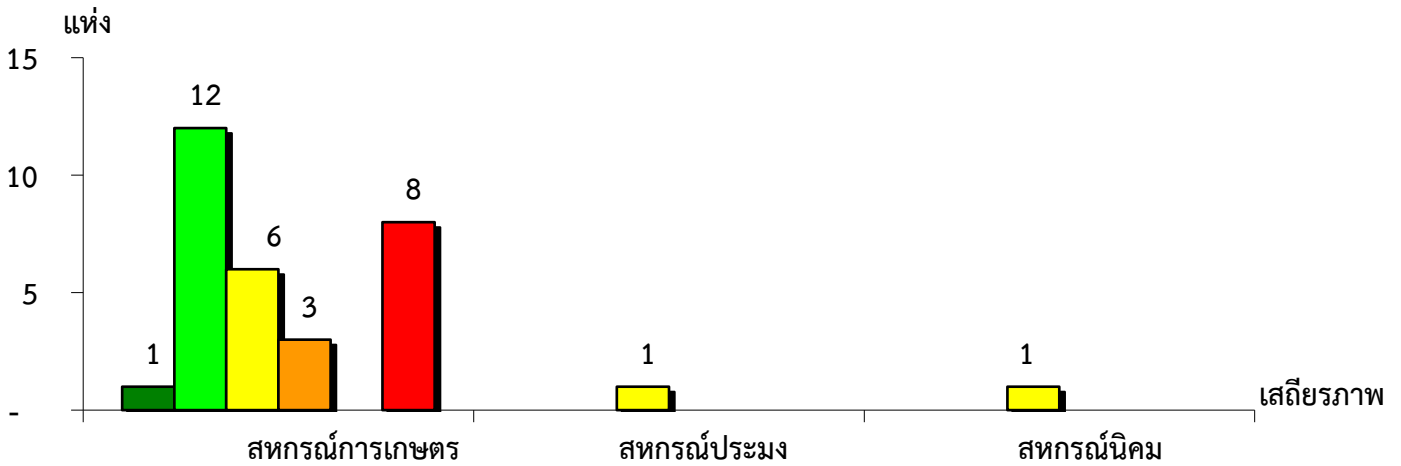
แผนภูมิแสดงจำนวนและร้อยละของ ภาคการเกษตร นอกภาคการเกษตร และกลุ่มเกษตรกร จำแนกตามระดับเสถียรภาพ

จังหวัดสุพรรณบุรี ประจำปี 2565



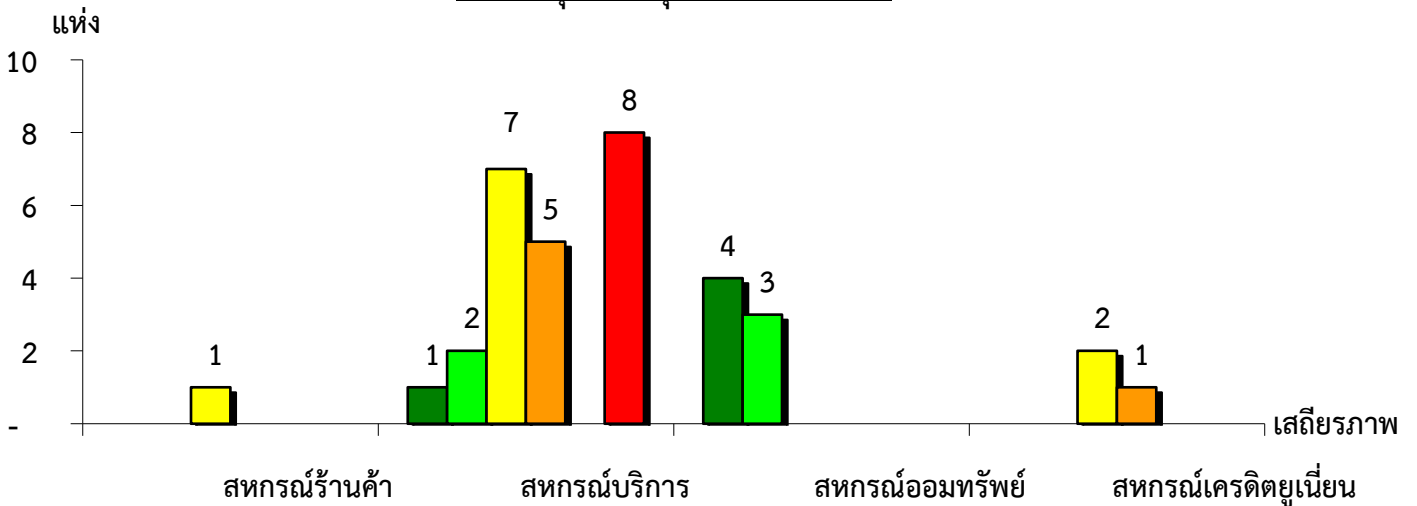
ระดับเสถียรภาพ	ภาคการเกษตร	นอกภาคการเกษตร	กลุ่มเกษตรกร
มั่นคงดีมาก	3.12%	14.71%	39.29%
มั่นคงดี	37.50%	14.71%	28.57%
มั่นคงตามมาตรฐาน	25.00%	29.41%	21.43%
ต่ำกว่ามาตรฐาน	9.38%	17.64%	7.14%
ต้องปรับปรุง	-	-	-
ต้องแก้ไขเร่งด่วน	25.00%	23.53%	3.57%

แผนภูมิแสดงจำนวนและร้อยละของ สหกรณ์ภาคการเกษตร จำแนกตามระดับเสถียรภาพ
จังหวัดสุพรรณบุรี ประจำปี 2565



เสถียรภาพ	สหกรณ์การเกษตร	สหกรณ์ประมง	สหกรณ์นิคม
มั่นคงดีมาก	3.33%	-	-
มั่นคงดี	40.00%	-	-
มั่นคงตามมาตรฐาน	20.00%	100.00%	100.00%
ต่ำกว่ามาตรฐาน	10.00%	-	-
ต้องปรับปรุง	-	-	-
ต้องแก้ไขเร่งด่วน	26.67%	-	-

แผนภูมิแสดงจำนวนและร้อยละของ สหกรณ์นอกภาคการเกษตร จำแนกตามระดับเสถียรภาพ
จังหวัดสุพรรณบุรี ประจำปี 2565



เสถียรภาพ	สหกรณ์ร้านค้า	สหกรณ์บริการ	สหกรณ์ออมทรัพย์	สหกรณ์เครดิตยูเนียน
มั่นคงดีมาก	-	4.35%	57.14%	-
มั่นคงดี	-	8.70%	42.86%	-
มั่นคงตามมาตรฐาน	100.00%	30.43%	-	66.67%
ต่ำกว่ามาตรฐาน	-	21.74%	-	33.33%
ต้องปรับปรุง	-	-	-	-
ต้องแก้ไขเร่งด่วน	-	34.78%	-	-