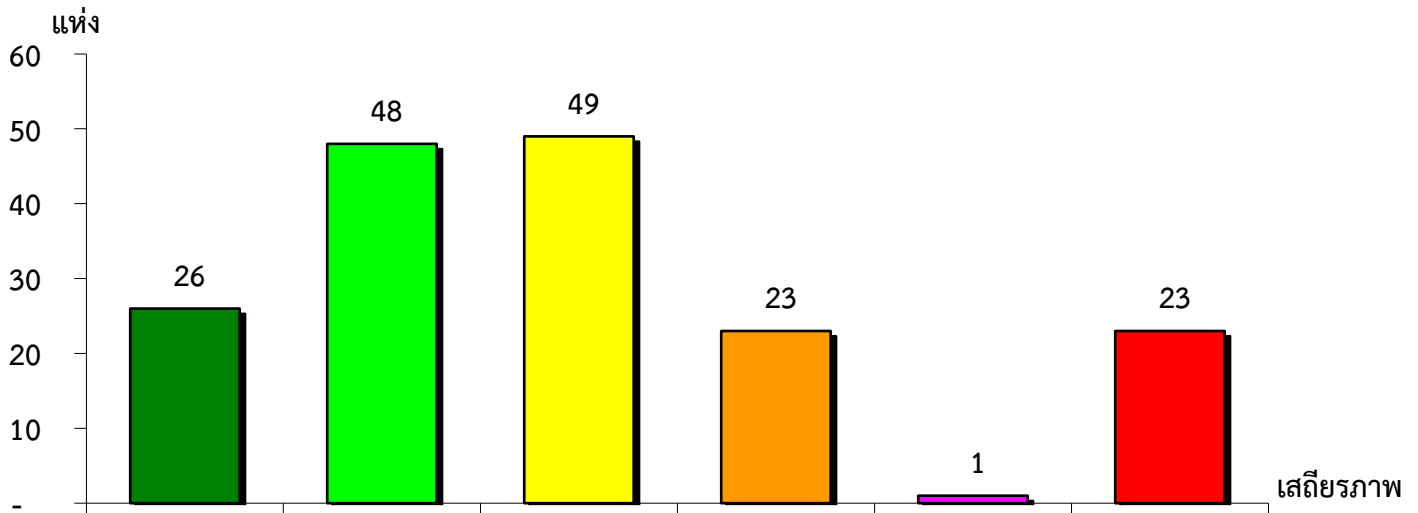


แผนภูมิแสดงจำนวนและร้อยละของ สหกรณ์และกลุ่มเกษตรกร จำแนกตามระดับเสถียรภาพ

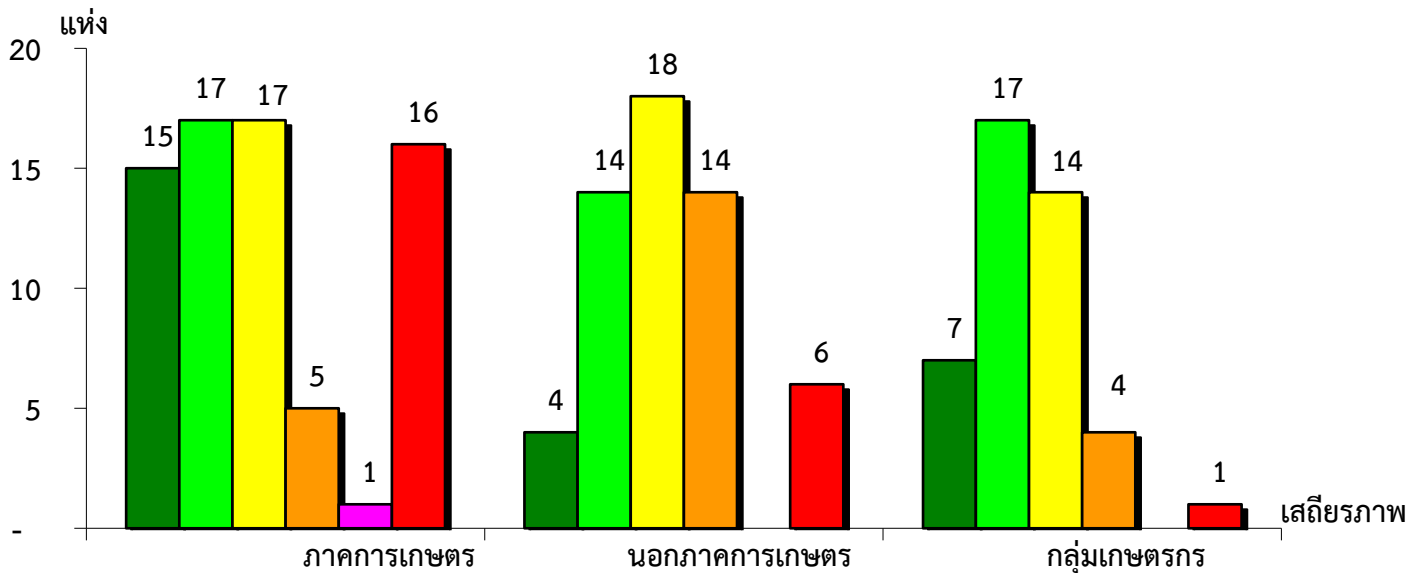
จังหวัดสุราษฎร์ธานี ประจำปี 2565



มั่นคงดีมาก	มั่นคงดี	มั่นคงตามมาตรฐาน	ต่ำกว่ามาตรฐาน	ต้องปรับปรุง	ต้องแก้ไขเร่งด่วน
15.29%	28.24%	28.82%	13.53%	0.59%	13.53%

แผนภูมิแสดงจำนวนและร้อยละของ ภาคการเกษตร นอกภาคการเกษตร และกลุ่มเกษตรกร จำแนกตามระดับเสถียรภาพ

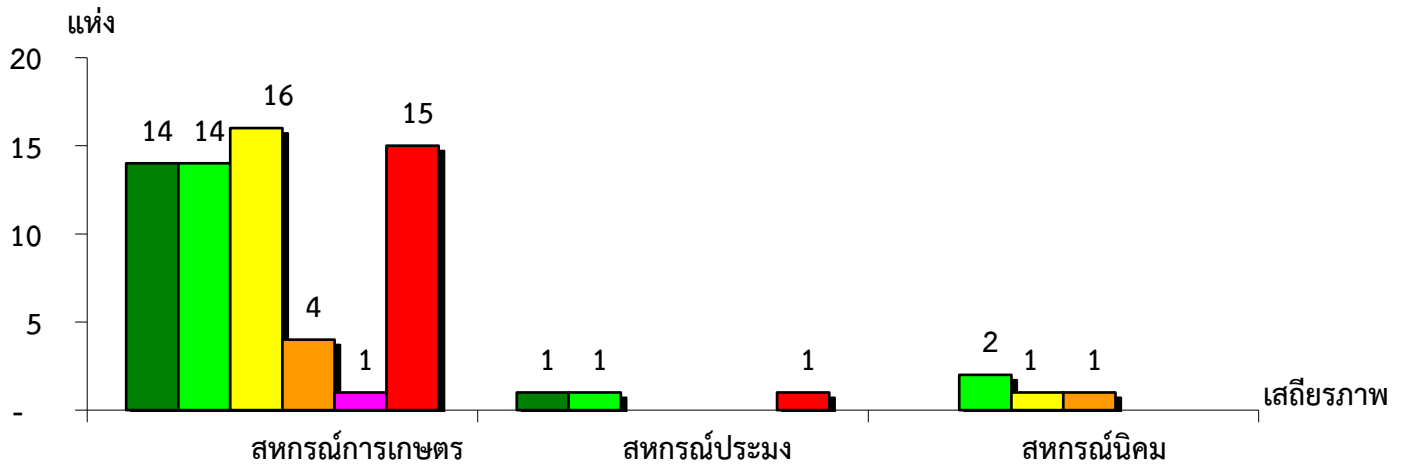
จังหวัดสุราษฎร์ธานี ประจำปี 2565



มั่นคงดีมาก	21.13%	7.14%	16.28%
มั่นคงดี	23.94%	25.00%	39.53%
มั่นคงตามมาตรฐาน	23.94%	32.14%	32.56%
ต่ำกว่ามาตรฐาน	7.04%	25.00%	9.30%
ต้องปรับปรุง	1.41%	-	-
ต้องแก้ไขเร่งด่วน	22.54%	10.72%	2.33%

แผนภูมิแสดงจำนวนและร้อยละของ สหกรณ์ภาคการเกษตร จำแนกตามระดับเสถียรภาพ

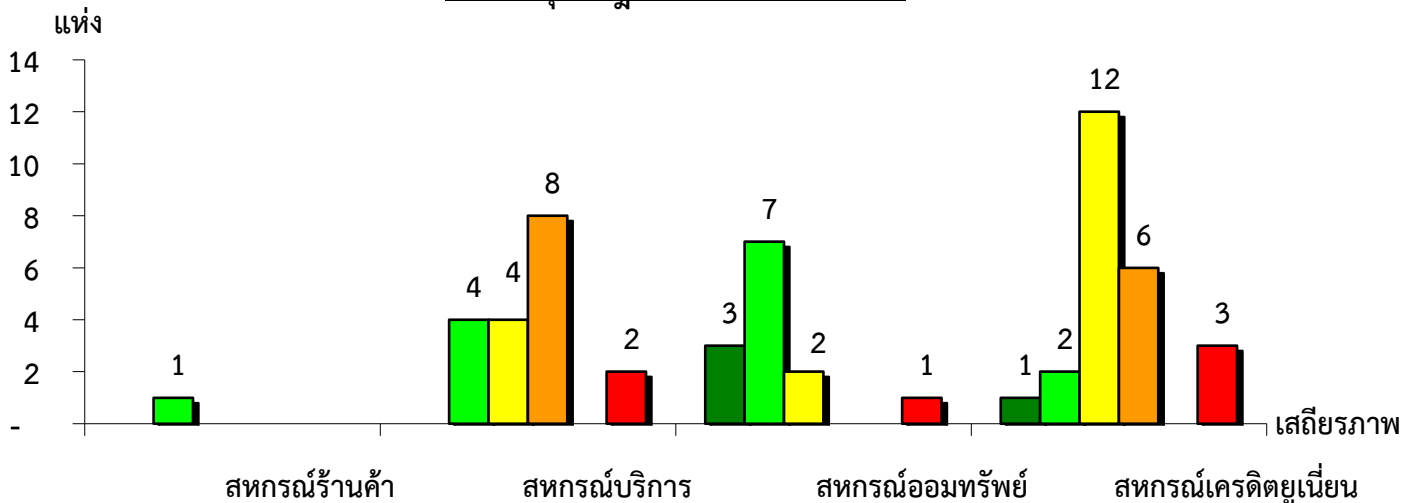
จังหวัดสุราษฎร์ธานี ประจำปี 2565



เสถียรภาพ	สหกรณ์การเกษตร	สหกรณ์ประมง	สหกรณ์นิคม
มั่นคงดีมาก	21.88%	33.34%	-
มั่นคงดี	21.88%	33.33%	50.00%
มั่นคงตามมาตรฐาน	25.00%	-	25.00%
ต่ำกว่ามาตรฐาน	6.25%	-	25.00%
ต้องปรับปรุง	1.56%	-	-
ต้องแก้ไขเร่งด่วน	23.43%	33.33%	-

แผนภูมิแสดงจำนวนและร้อยละของ สหกรณ์นอกภาคการเกษตร จำแนกตามระดับเสถียรภาพ

จังหวัดสุราษฎร์ธานี ประจำปี 2565



เสถียรภาพ	สหกรณ์ร้านค้า	สหกรณ์บริการ	สหกรณ์ออมทรัพย์	สหกรณ์เครดิตยูเนียน
มั่นคงดีมาก	-	-	23.08%	4.17%
มั่นคงดี	100.00%	22.22%	53.85%	8.33%
มั่นคงตามมาตรฐาน	-	22.22%	15.38%	50.00%
ต่ำกว่ามาตรฐาน	-	44.45%	-	25.00%
ต้องปรับปรุง	-	-	-	-
ต้องแก้ไขเร่งด่วน	-	11.11%	7.69%	12.50%