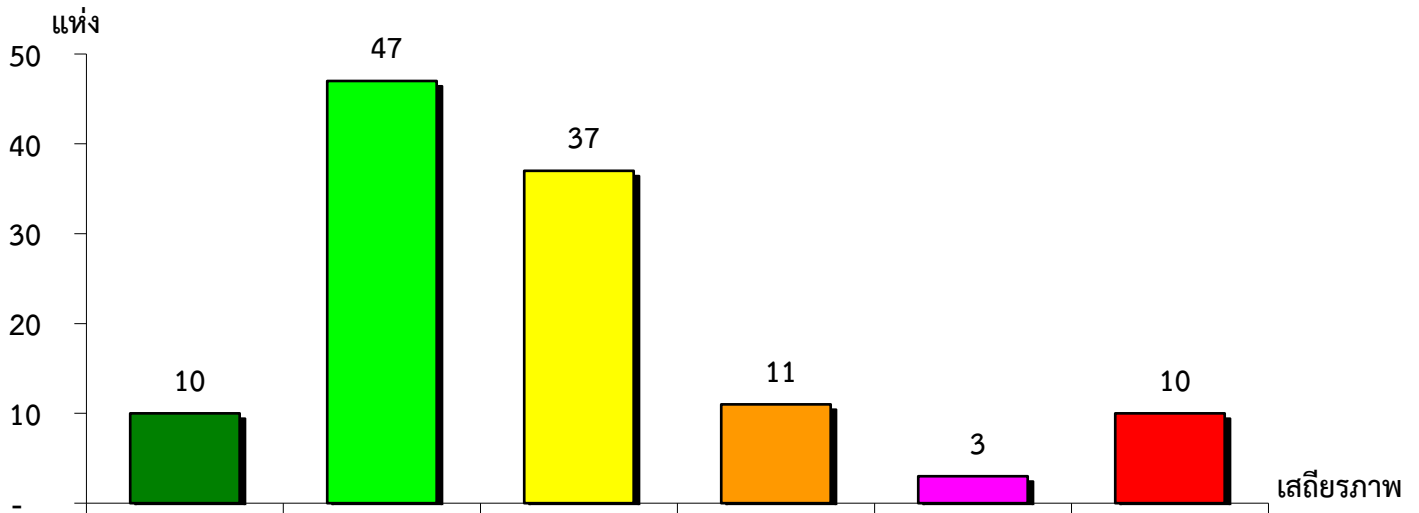


แผนภูมิแสดงจำนวนและร้อยละของ สหกรณ์และกลุ่มเกษตรกร จำแนกตามระดับเสถียรภาพ

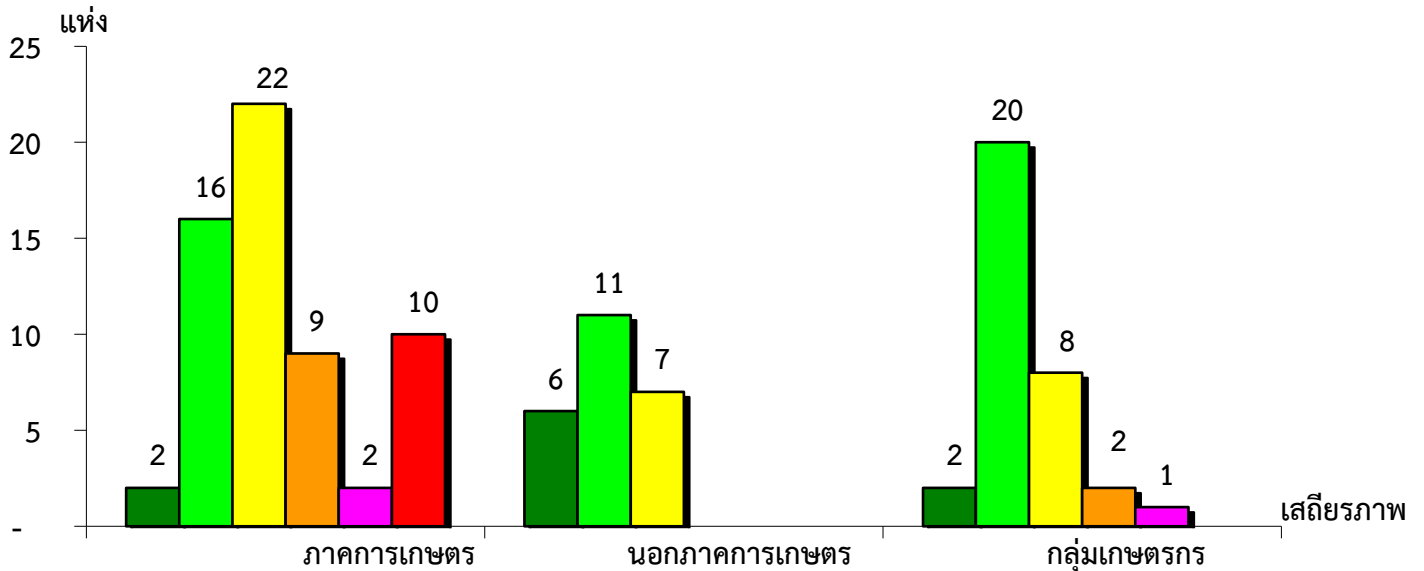
จังหวัดสุรินทร์ ประจำปี 2565



มั่นคงดีมาก	มั่นคงดี	มั่นคงตามมาตรฐาน	ต่ำกว่ามาตรฐาน	ต้องปรับปรุง	ต้องแก้ไขเร่งด่วน
8.47%	39.83%	31.36%	9.32%	2.55%	8.47%

แผนภูมิแสดงจำนวนและร้อยละของ ภาคการเกษตร นอกภาคการเกษตร และกลุ่มเกษตรกร จำแนกตามระดับเสถียรภาพ

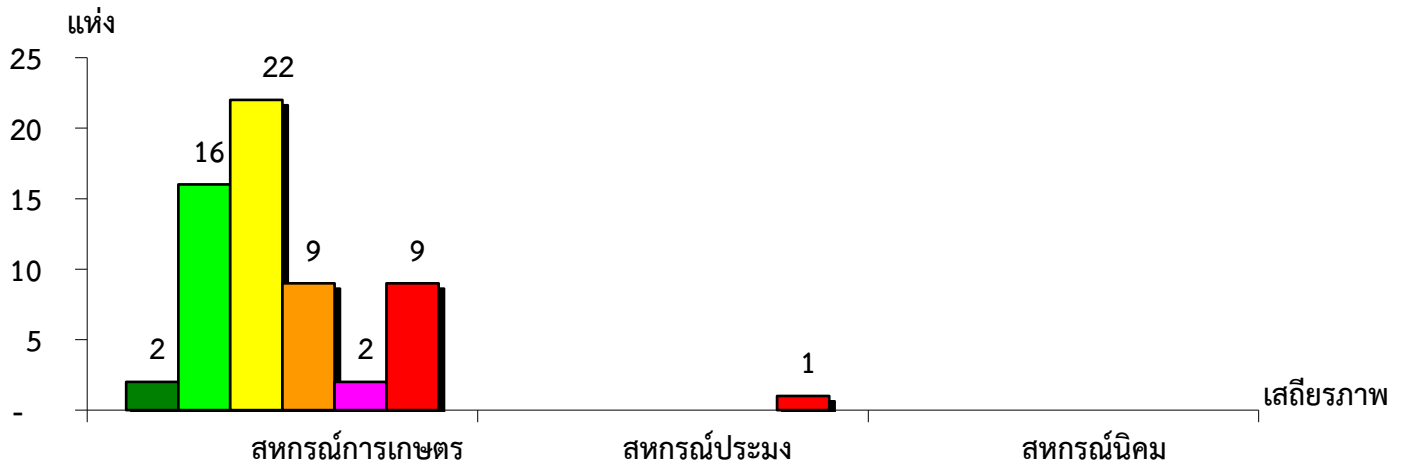
จังหวัดสุรินทร์ ประจำปี 2565



มั่นคงดีมาก	3.28%	25.00%	6.06%
มั่นคงดี	26.23%	45.83%	60.61%
มั่นคงตามมาตรฐาน	36.07%	29.17%	24.24%
ต่ำกว่ามาตรฐาน	14.75%	-	6.06%
ต้องปรับปรุง	3.28%	-	3.03%
ต้องแก้ไขเร่งด่วน	16.39%	-	-

แผนภูมิแสดงจำนวนและร้อยละของ สหกรณ์ภาคการเกษตร จำแนกตามระดับเสถียรภาพ

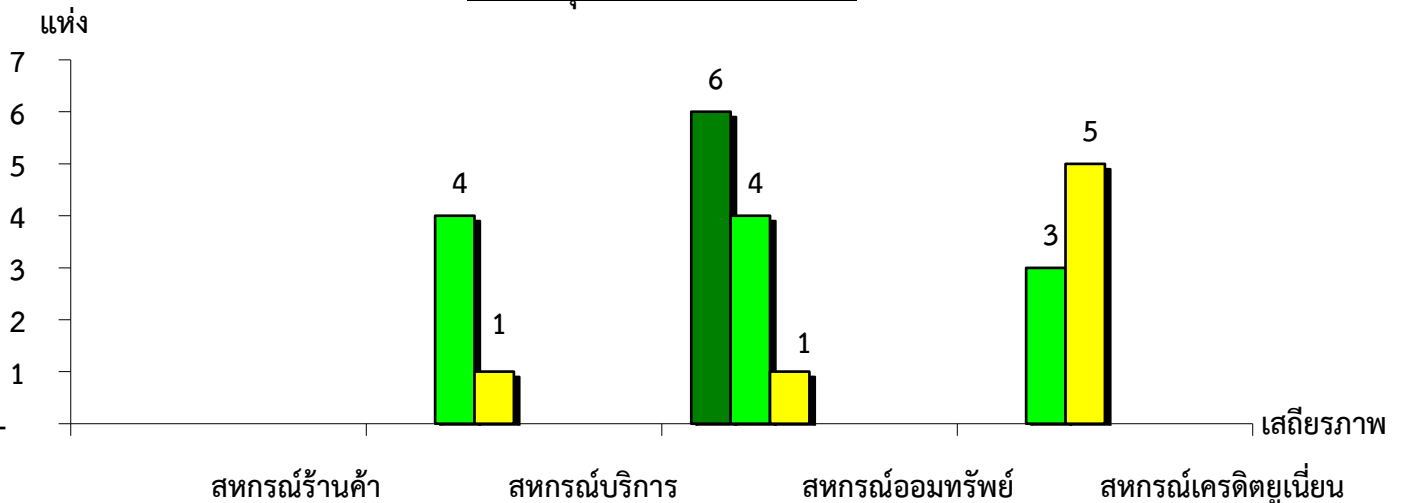
จังหวัดสุรินทร์ ประจำปี 2565



เสถียรภาพ	สหกรณ์การเกษตร	สหกรณ์ประมง	สหกรณ์นิคม
มั่นคงดีมาก	3.33%	-	-
มั่นคงดี	26.67%	-	-
มั่นคงตามมาตรฐาน	36.67%	-	-
ต่ำกว่ามาตรฐาน	15.00%	-	-
ต้องปรับปรุง	3.33%	-	-
ต้องแก้ไขเร่งด่วน	15.00%	100.00%	-

แผนภูมิแสดงจำนวนและร้อยละของ สหกรณ์นอกภาคการเกษตร จำแนกตามระดับเสถียรภาพ

จังหวัดสุรินทร์ ประจำปี 2565



เสถียรภาพ	สหกรณ์ร้านค้า	สหกรณ์บริการ	สหกรณ์ออมทรัพย์	สหกรณ์เครดิตยูเนียน
มั่นคงดีมาก	-	-	54.55%	-
มั่นคงดี	-	80.00%	36.36%	37.50%
มั่นคงตามมาตรฐาน	-	20.00%	9.09%	62.50%
ต่ำกว่ามาตรฐาน	-	-	-	-
ต้องปรับปรุง	-	-	-	-
ต้องแก้ไขเร่งด่วน	-	-	-	-