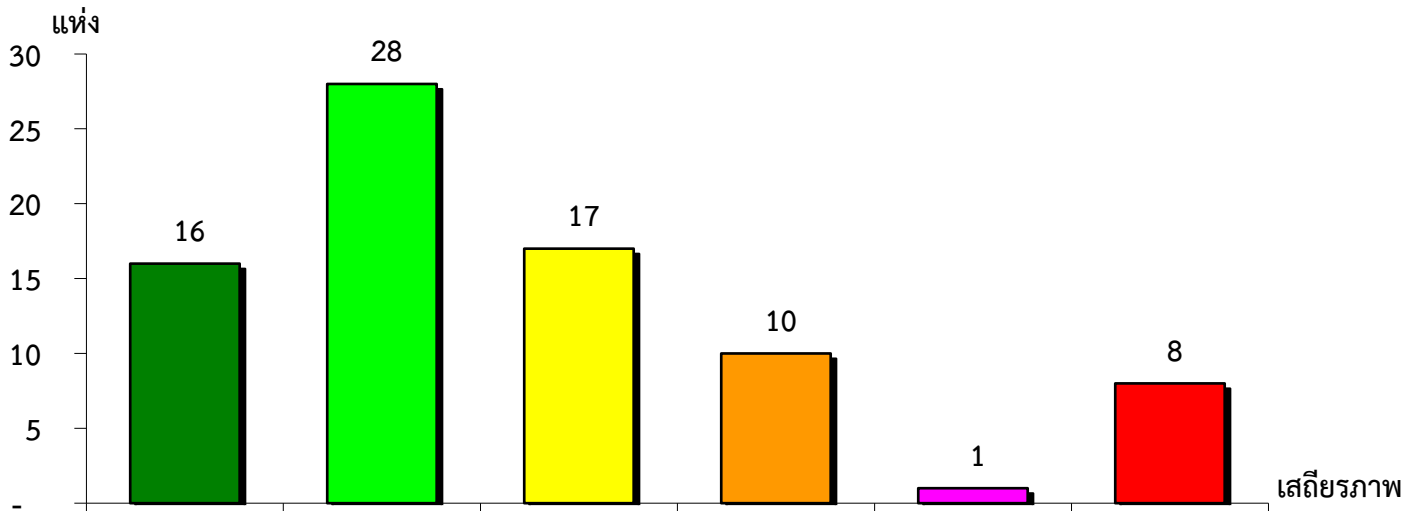


แผนภูมิแสดงจำนวนและร้อยละของ สหกรณ์และกลุ่มเกษตรกร จำแนกตามระดับเสถียรภาพ

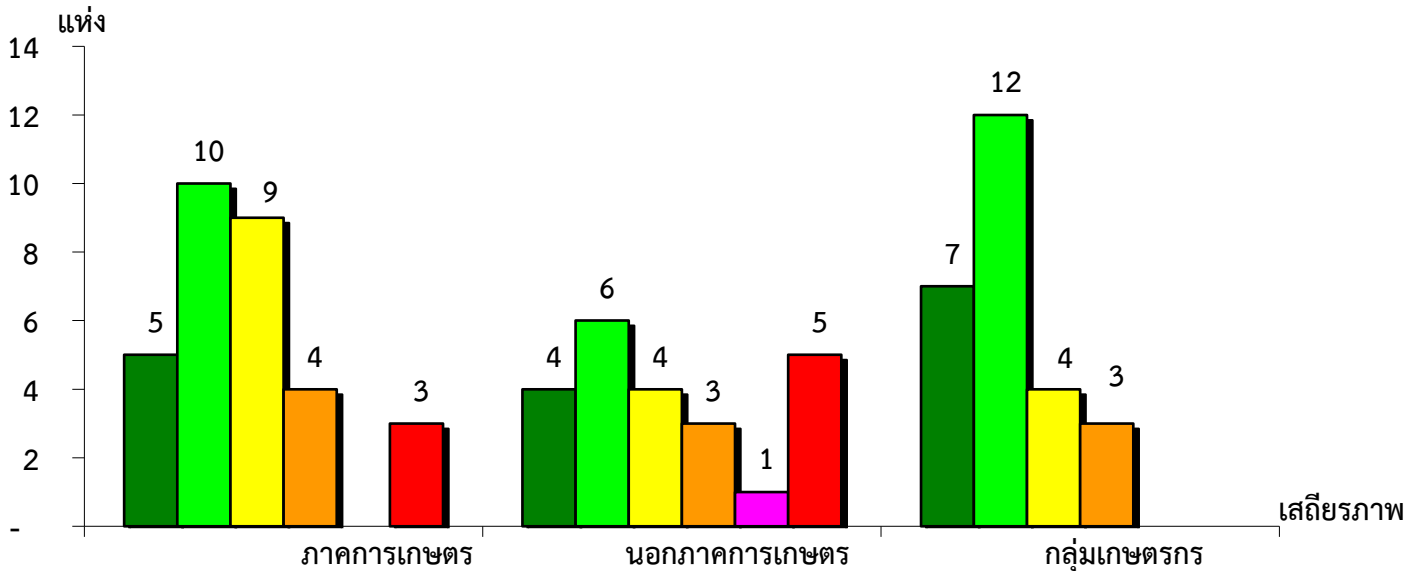
จังหวัดตาก ประจำปี 2565



มั่นคงดีมาก	มั่นคงดี	มั่นคงตามมาตรฐาน	ต่ำกว่ามาตรฐาน	ต้องปรับปรุง	ต้องแก้ไขเร่งด่วน
20.00%	35.00%	21.25%	12.50%	1.25%	10.00%

แผนภูมิแสดงจำนวนและร้อยละของ ภาคการเกษตร นอกภาคการเกษตร และกลุ่มเกษตรกร จำแนกตามระดับเสถียรภาพ

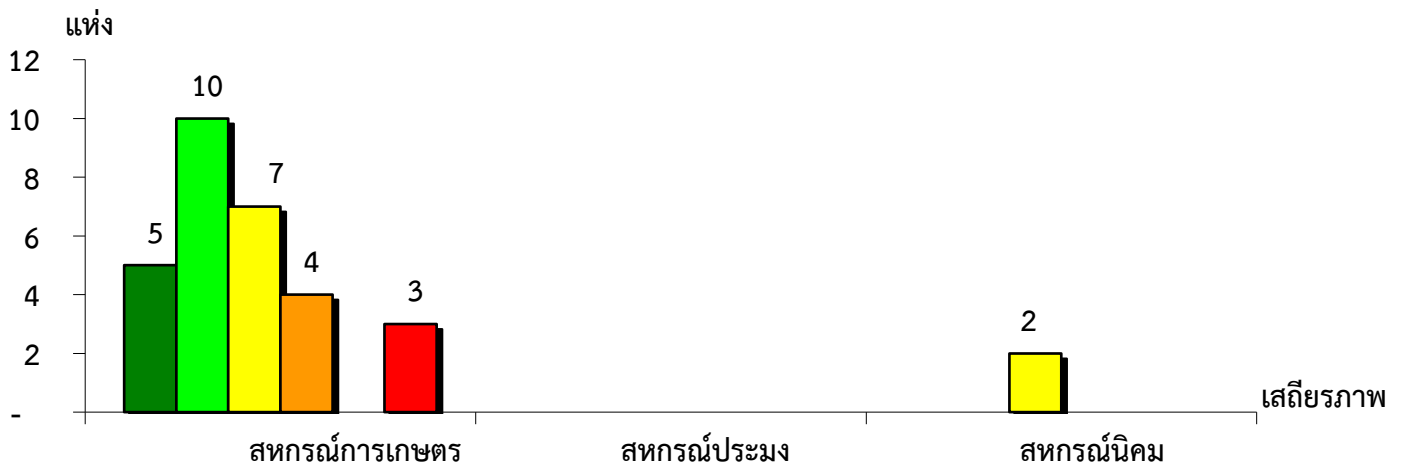
จังหวัดตาก ประจำปี 2565



มั่นคงดีมาก	16.13%	17.39%	26.92%
มั่นคงดี	32.26%	26.09%	46.15%
มั่นคงตามมาตรฐาน	29.03%	17.39%	15.39%
ต่ำกว่ามาตรฐาน	12.90%	13.04%	11.54%
ต้องปรับปรุง	-	4.35%	-
ต้องแก้ไขเร่งด่วน	9.68%	21.74%	-

แผนภูมิแสดงจำนวนและร้อยละของ สหกรณ์ภาคการเกษตร จำแนกตามระดับเสถียรภาพ

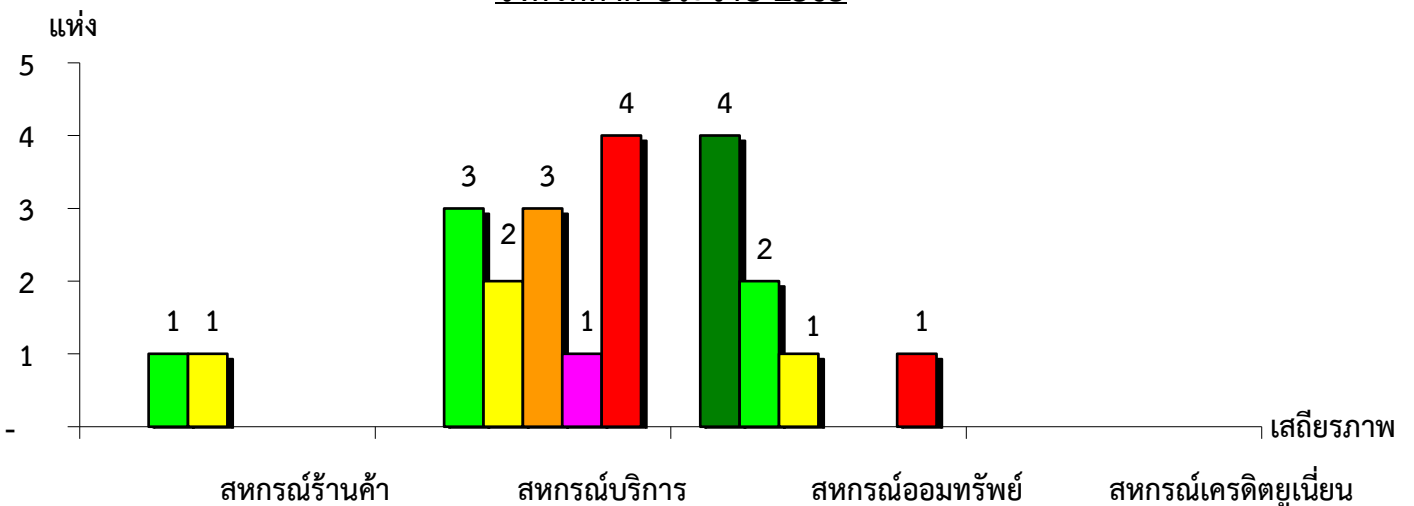
จังหวัดตาก ประจำปี 2565



ระดับเสถียรภาพ	สหกรณ์การเกษตร	สหกรณ์ประมง	สหกรณ์นิคม
มั่นคงดีมาก	17.24%	-	-
มั่นคงดี	34.48%	-	-
มั่นคงตามมาตรฐาน	24.14%	-	100.00%
ต่ำกว่ามาตรฐาน	13.79%	-	-
ต้องปรับปรุง	-	-	-
ต้องแก้ไขเร่งด่วน	10.35%	-	-

แผนภูมิแสดงจำนวนและร้อยละของ สหกรณ์นอกภาคการเกษตร จำแนกตามระดับเสถียรภาพ

จังหวัดตาก ประจำปี 2565



ระดับเสถียรภาพ	สหกรณ์ร้านค้า	สหกรณ์บริการ	สหกรณ์ออมทรัพย์	สหกรณ์เครดิตยูเนียน
มั่นคงดีมาก	-	-	50.00%	-
มั่นคงดี	50.00%	23.08%	25.00%	-
มั่นคงตามมาตรฐาน	50.00%	15.38%	12.50%	-
ต่ำกว่ามาตรฐาน	-	23.08%	-	-
ต้องปรับปรุง	-	7.69%	-	-
ต้องแก้ไขเร่งด่วน	-	30.77%	12.50%	-