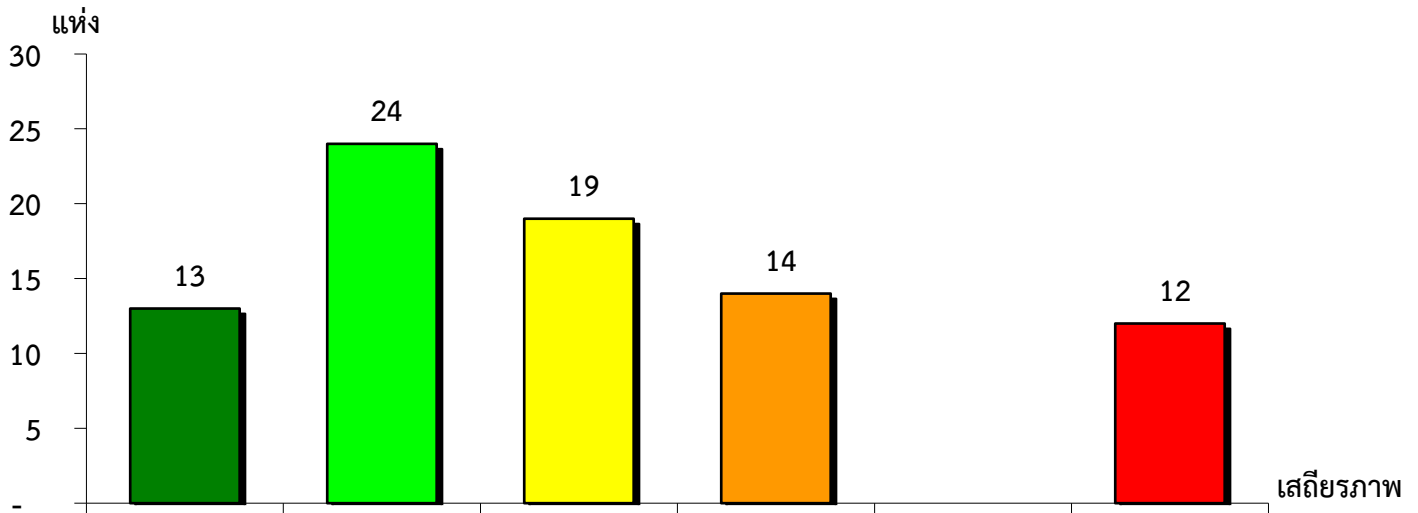


แผนภูมิแสดงจำนวนและร้อยละของ สหกรณ์และกลุ่มเกษตรกร จำแนกตามระดับเสถียรภาพ

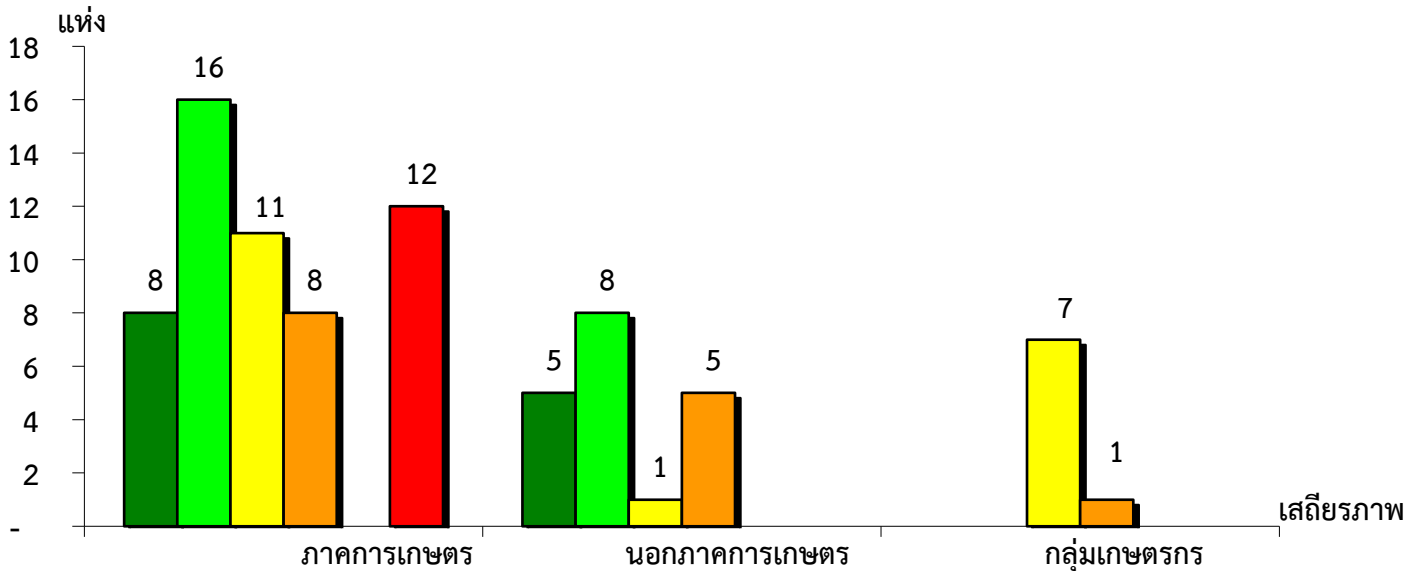
จังหวัดตรัง ประจำปี 2565



มั่นคงดีมาก	มั่นคงดี	มั่นคงตามมาตรฐาน	ต่ำกว่ามาตรฐาน	ต้องปรับปรุง	ต้องแก้ไขเร่งด่วน
15.86%	29.27%	23.17%	17.07%	0.00%	14.63%

แผนภูมิแสดงจำนวนและร้อยละของ ภาคการเกษตร นอกภาคการเกษตร และกลุ่มเกษตรกร จำแนกตามระดับเสถียรภาพ

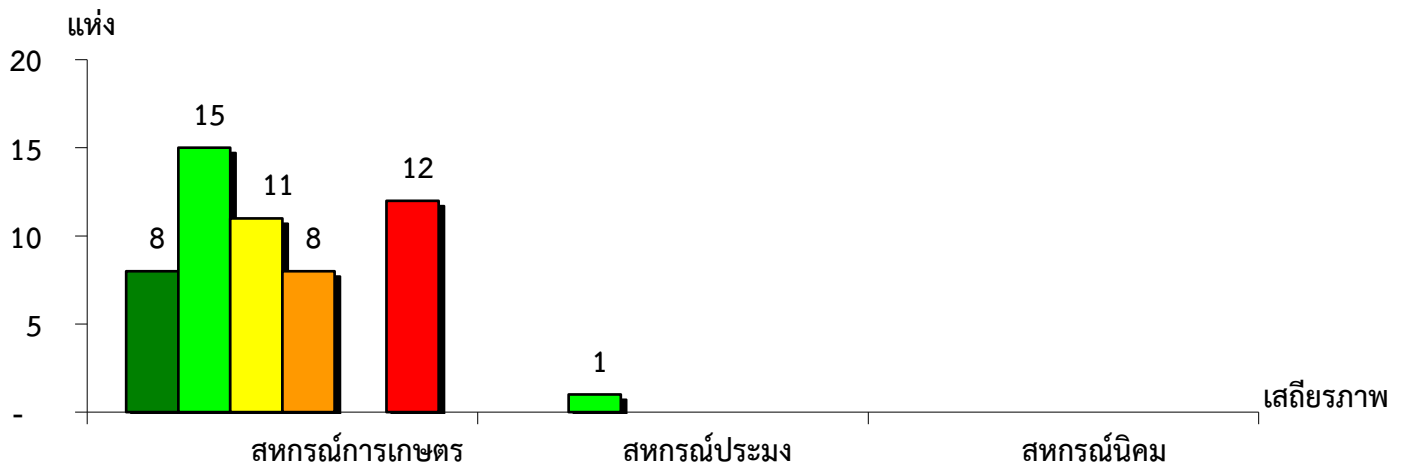
จังหวัดตรัง ประจำปี 2565



มั่นคงดีมาก	14.55%	26.32%	-
มั่นคงดี	29.09%	42.10%	-
มั่นคงตามมาตรฐาน	20.00%	5.26%	87.50%
ต่ำกว่ามาตรฐาน	14.55%	26.32%	12.50%
ต้องปรับปรุง	-	-	-
ต้องแก้ไขเร่งด่วน	21.81%	-	-

แผนภูมิแสดงจำนวนและร้อยละของ สหกรณ์ภาคการเกษตร จำแนกตามระดับเสถียรภาพ

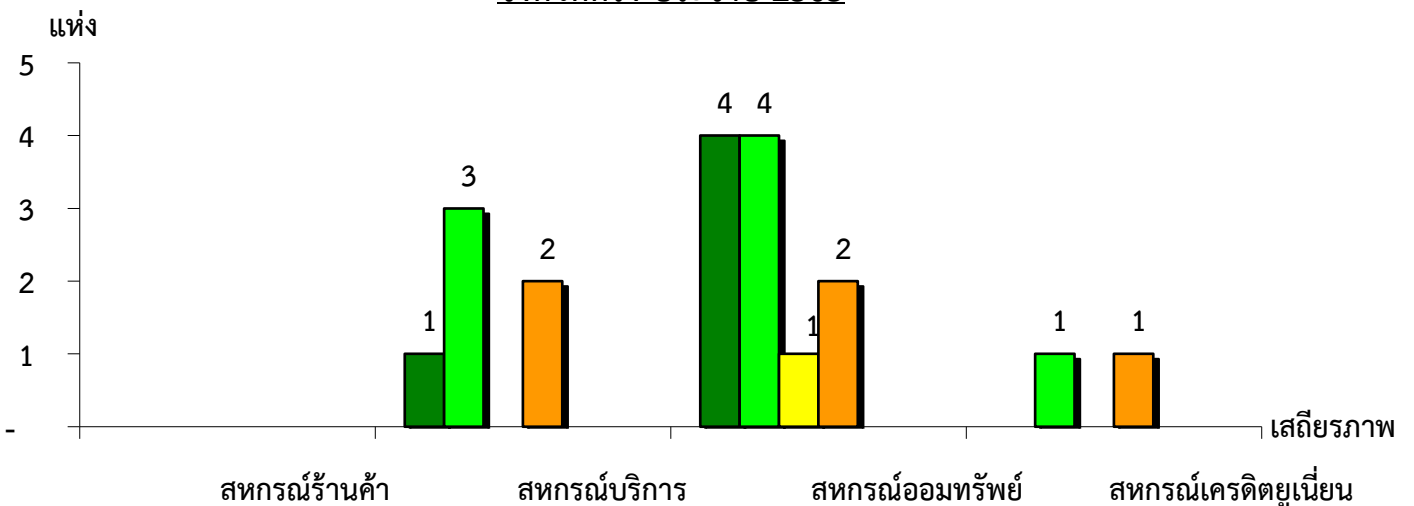
จังหวัดตรัง ประจำปี 2565



เสถียรภาพ	สหกรณ์การเกษตร	สหกรณ์ประมง	สหกรณ์นิคม
มั่นคงดีมาก	14.81%	-	-
มั่นคงดี	27.78%	100.00%	-
มั่นคงตามมาตรฐาน	20.38%	-	-
ต่ำกว่ามาตรฐาน	14.81%	-	-
ต้องปรับปรุง	-	-	-
ต้องแก้ไขเร่งด่วน	22.22%	-	-

แผนภูมิแสดงจำนวนและร้อยละของ สหกรณ์นอกภาคการเกษตร จำแนกตามระดับเสถียรภาพ

จังหวัดตรัง ประจำปี 2565



เสถียรภาพ	สหกรณ์ร้านค้า	สหกรณ์บริการ	สหกรณ์ออมทรัพย์	สหกรณ์เครดิตยูเนี่ยน
มั่นคงดีมาก	-	16.67%	36.36%	-
มั่นคงดี	-	50.00%	36.36%	50.00%
มั่นคงตามมาตรฐาน	-	-	9.09%	-
ต่ำกว่ามาตรฐาน	-	33.33%	18.19%	50.00%
ต้องปรับปรุง	-	-	-	-
ต้องแก้ไขเร่งด่วน	-	-	-	-