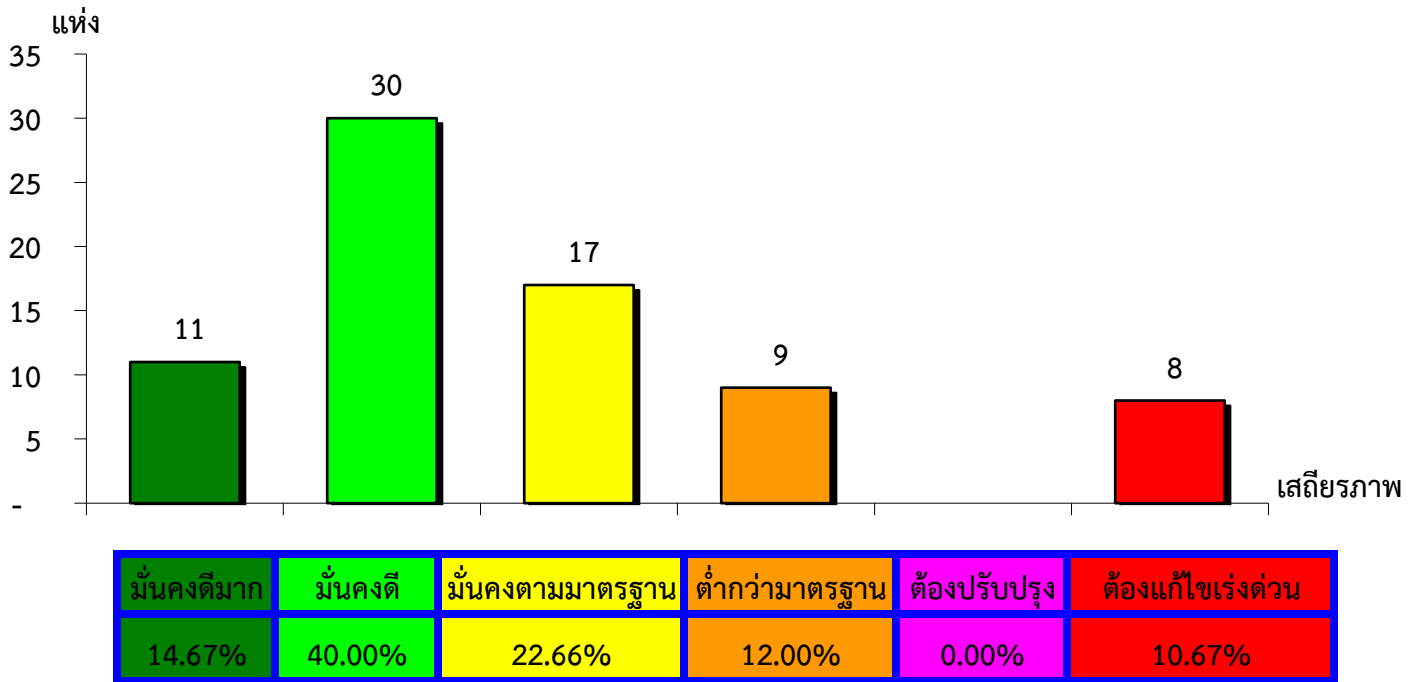
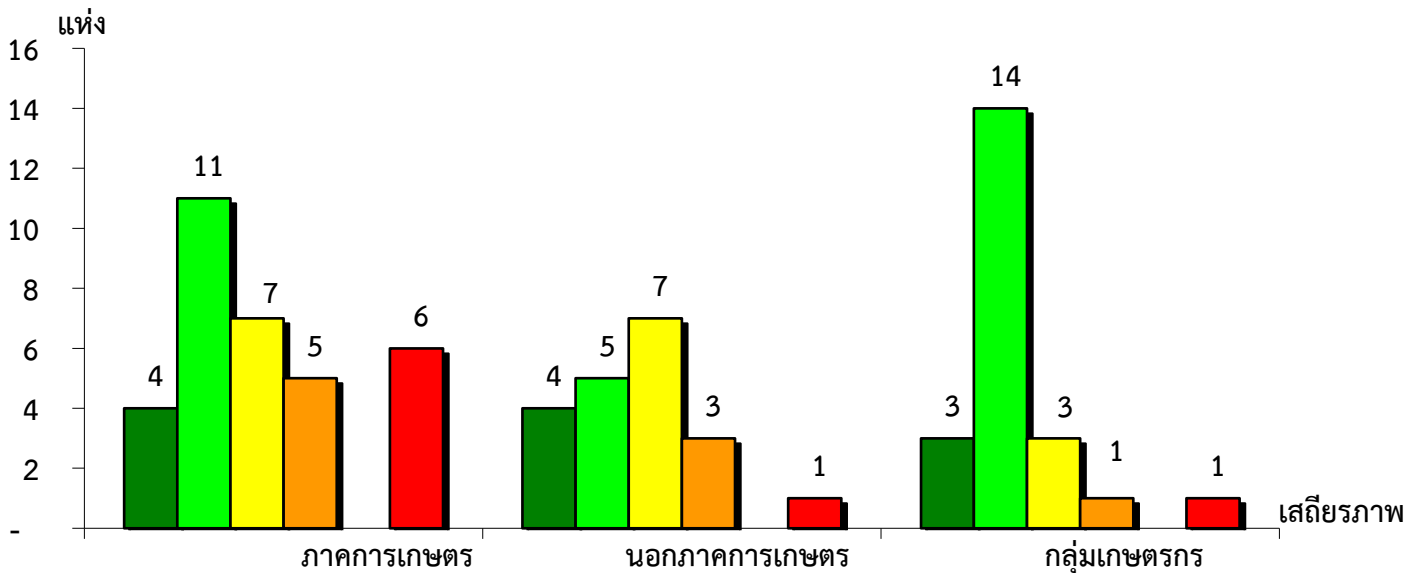


แผนภูมิแสดงจำนวนและร้อยละของ สหกรณ์และกลุ่มเกษตรกร จำแนกตามระดับเสถียรภาพ  
จังหวัดตราด ประจำปี 2565



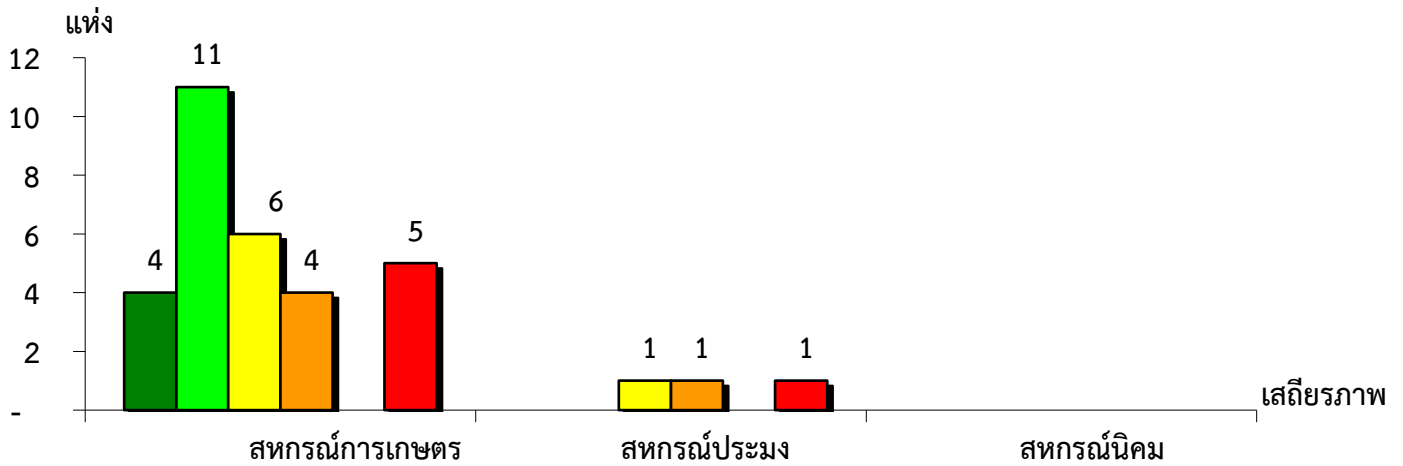
แผนภูมิแสดงจำนวนและร้อยละของ ภาคการเกษตร นอกภาคการเกษตร และกลุ่มเกษตรกร จำแนกตามระดับเสถียรภาพ  
จังหวัดตราด ประจำปี 2565



มั่นคงดีมาก	12.12%	20.00%	13.63%
มั่นคงดี	33.34%	25.00%	63.64%
มั่นคงตามมาตรฐาน	21.21%	35.00%	13.63%
ต่ำกว่ามาตรฐาน	15.15%	15.00%	4.55%
ต้องปรับปรุง	-	-	-
ต้องแก้ไขเร่งด่วน	18.18%	5.00%	4.55%

แผนภูมิแสดงจำนวนและร้อยละของ สหกรณ์ภาคการเกษตร จำแนกตามระดับเสถียรภาพ

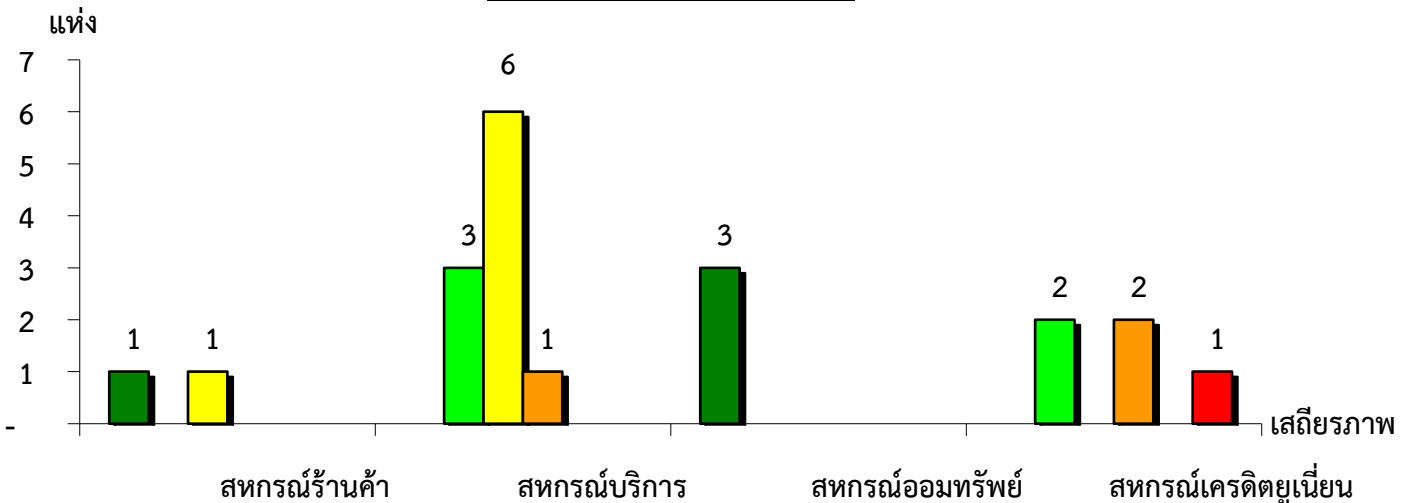
จังหวัดตราด ประจำปี 2565



ระดับเสถียรภาพ	สหกรณ์การเกษตร	สหกรณ์ประมง	สหกรณ์นิคม
มั่นคงดีมาก	13.33%	-	-
มั่นคงดี	36.67%	-	-
มั่นคงตามมาตรฐาน	20.00%	33.34%	-
ต่ำกว่ามาตรฐาน	13.33%	33.33%	-
ต้องปรับปรุง	-	-	-
ต้องแก้ไขเร่งด่วน	16.67%	33.33%	-

แผนภูมิแสดงจำนวนและร้อยละของ สหกรณ์นอกภาคการเกษตร จำแนกตามระดับเสถียรภาพ

จังหวัดตราด ประจำปี 2565



ระดับเสถียรภาพ	สหกรณ์ร้านค้า	สหกรณ์บริการ	สหกรณ์ออมทรัพย์	สหกรณ์เครดิตยูเนียน
มั่นคงดีมาก	50.00%	-	100.00%	-
มั่นคงดี	-	30.00%	-	40.00%
มั่นคงตามมาตรฐาน	50.00%	60.00%	-	-
ต่ำกว่ามาตรฐาน	-	10.00%	-	40.00%
ต้องปรับปรุง	-	-	-	-
ต้องแก้ไขเร่งด่วน	-	-	-	20.00%