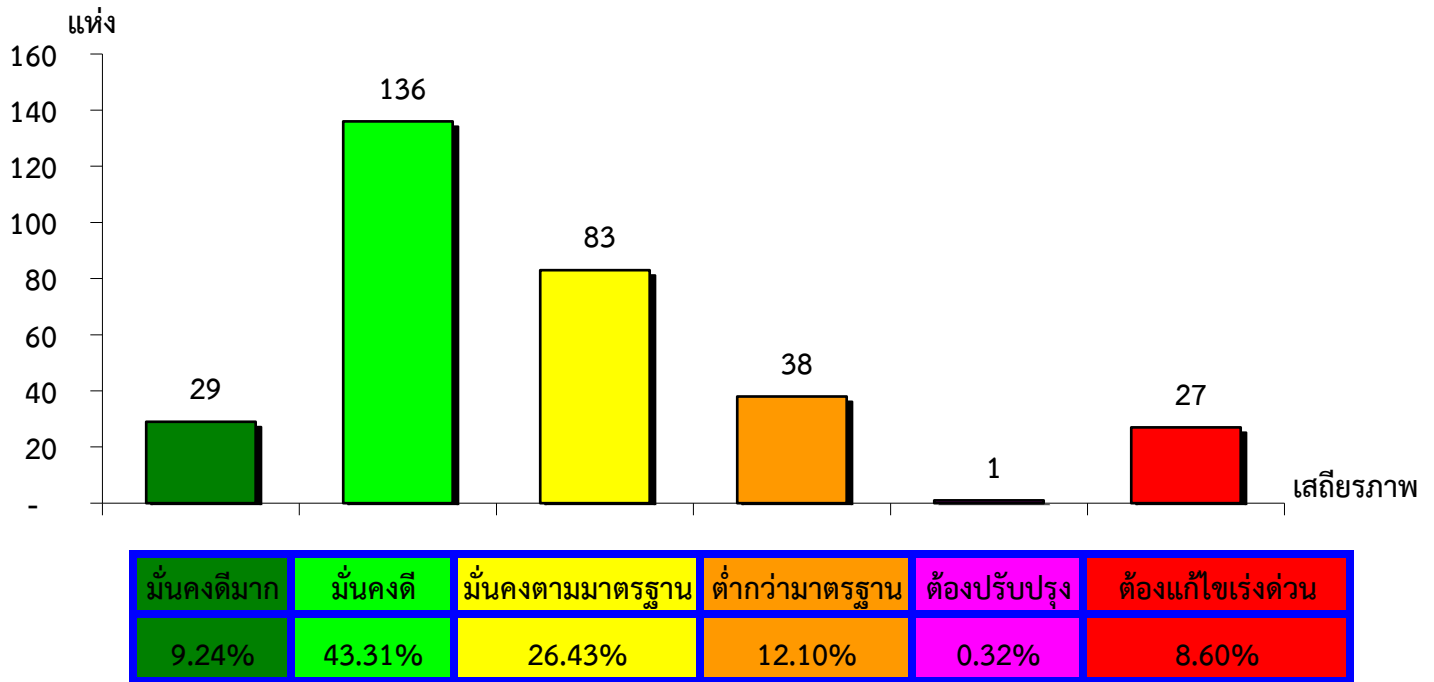


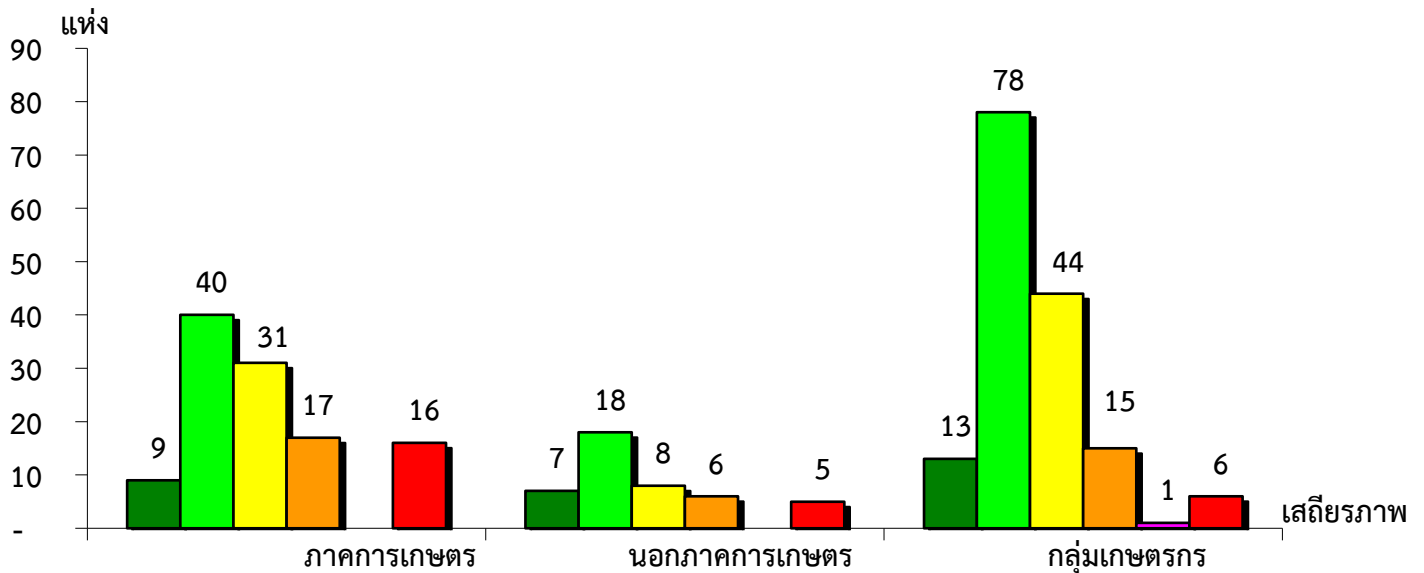
แผนภูมิแสดงจำนวนและร้อยละของ สหกรณ์และกลุ่มเกษตรกร จำแนกตามระดับเสถียรภาพ

จังหวัดอุบลราชธานี ประจำปี 2565



แผนภูมิแสดงจำนวนและร้อยละของ ภาคการเกษตร นอกภาคการเกษตร และกลุ่มเกษตรกร จำแนกตามระดับเสถียรภาพ

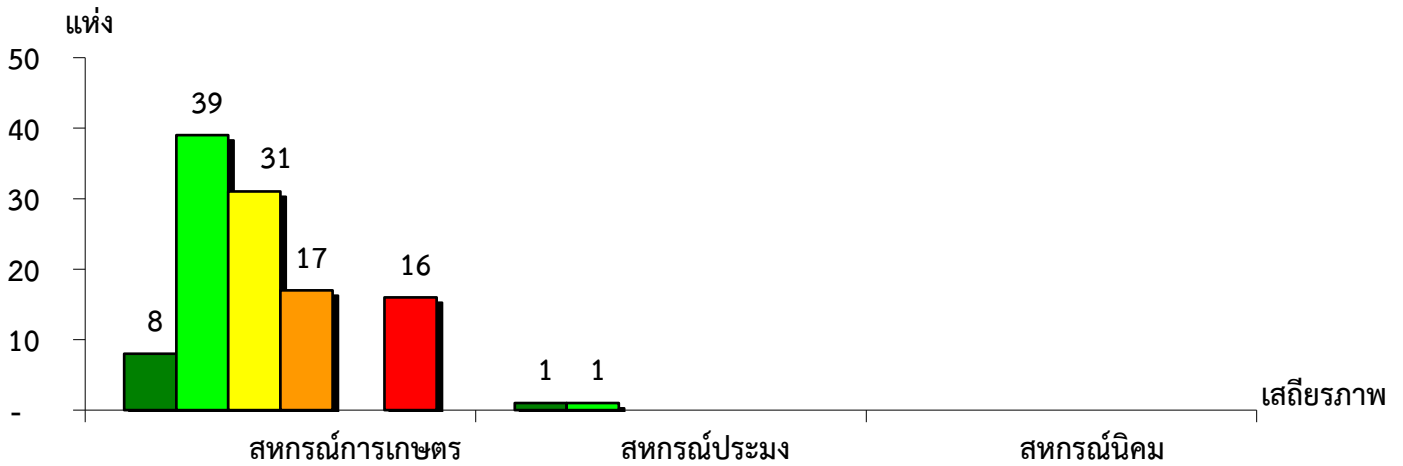
จังหวัดอุบลราชธานี ประจำปี 2565



ระดับเสถียรภาพ	ภาคการเกษตร	นอกภาคการเกษตร	กลุ่มเกษตรกร
มั่นคงดีมาก	7.97%	15.91%	8.28%
มั่นคงดี	35.40%	40.91%	49.68%
มั่นคงตามมาตรฐาน	27.43%	18.18%	28.03%
ต่ำกว่ามาตรฐาน	15.04%	13.64%	9.55%
ต้องปรับปรุง	-	-	0.64%
ต้องแก้ไขเร่งด่วน	14.16%	11.36%	3.82%

แผนภูมิแสดงจำนวนและร้อยละของ สหกรณ์ภาคการเกษตร จำแนกตามระดับเสถียรภาพ

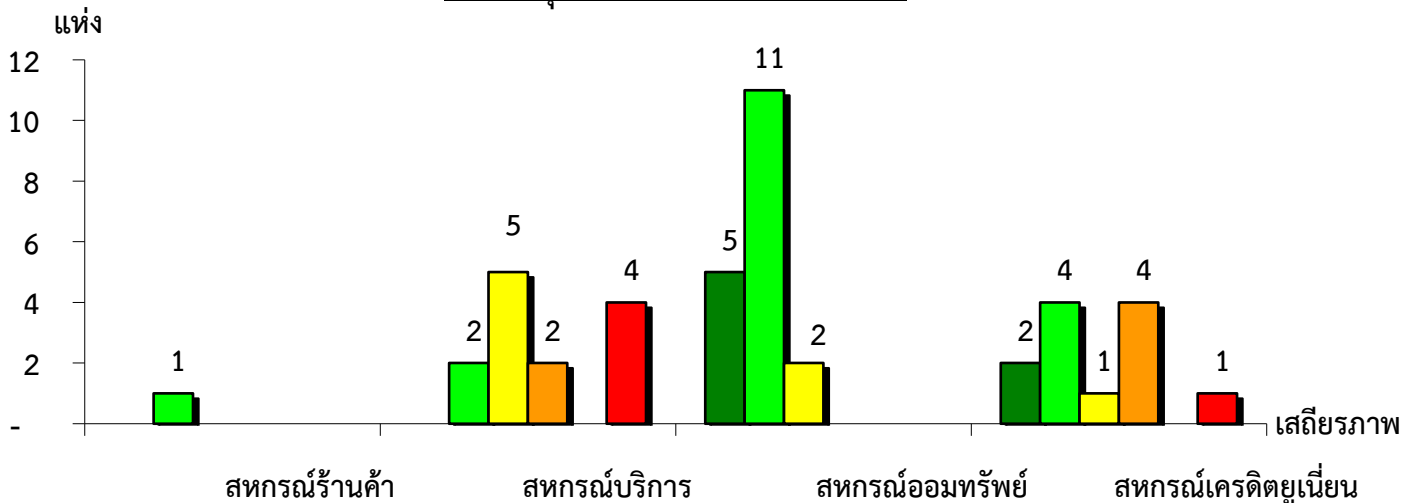
จังหวัดอุบลราชธานี ประจำปี 2565



เสถียรภาพ	สหกรณ์การเกษตร	สหกรณ์ประมง	สหกรณ์นิคม
ดีมาก	7.21%	50.00%	-
ดี	35.13%	50.00%	-
มั่นคงตามมาตรฐาน	27.93%	-	-
ต่ำกว่ามาตรฐาน	15.32%	-	-
ต้องปรับปรุง	0.00%	-	-
ต้องแก้ไขเร่งด่วน	14.41%	-	-

แผนภูมิแสดงจำนวนและร้อยละของ สหกรณ์นอกภาคการเกษตร จำแนกตามระดับเสถียรภาพ

จังหวัดอุบลราชธานี ประจำปี 2565



เสถียรภาพ	สหกรณ์ร้านค้า	สหกรณ์บริการ	สหกรณ์ออมทรัพย์	สหกรณ์เครดิตยูเนียน
ดีมาก	-	-	27.78%	16.67%
ดี	100.00%	15.38%	61.11%	33.33%
มั่นคงตามมาตรฐาน	-	38.47%	11.11%	8.34%
ต่ำกว่ามาตรฐาน	-	15.38%	-	33.33%
ต้องปรับปรุง	-	-	-	-
ต้องแก้ไขเร่งด่วน	-	30.77%	-	8.33%