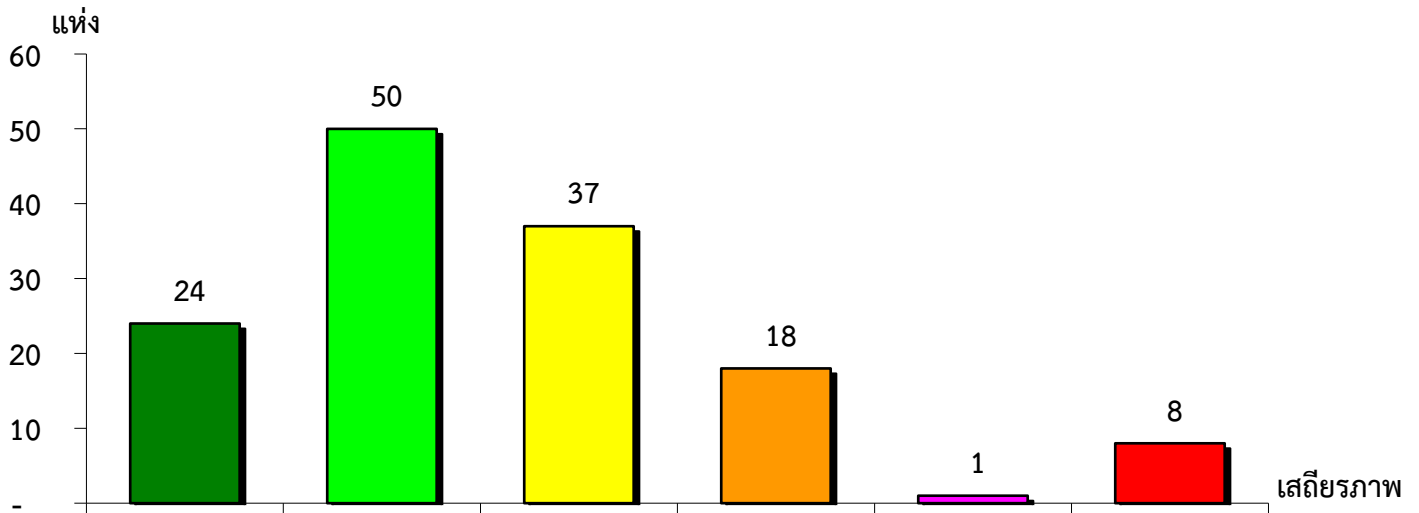


แผนภูมิแสดงจำนวนและร้อยละของ สหกรณ์และกลุ่มเกษตรกร จำแนกตามระดับเสถียรภาพ

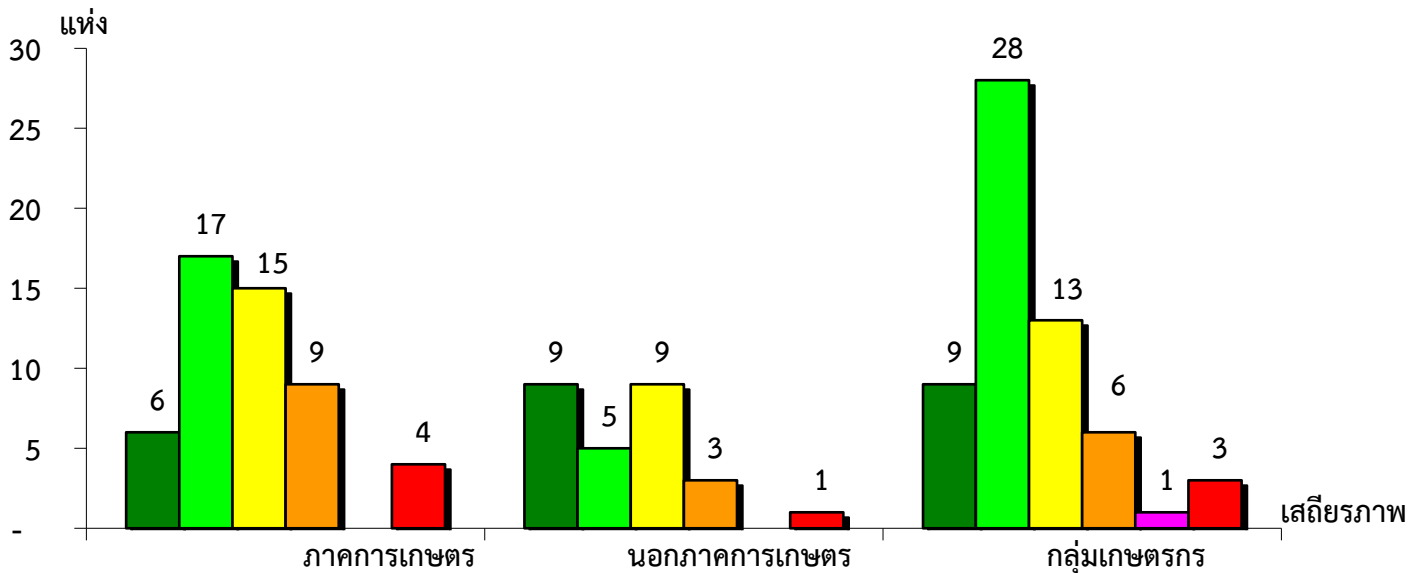
จังหวัดอุดรธานี ประจำปี 2565



ดีมาก	ดี	ตามมาตรฐาน	ต่ำกว่ามาตรฐาน	ต้องปรับปรุง	ต้องแก้ไขเร่งด่วน
17.39%	36.23%	26.81%	13.04%	0.73%	5.80%

แผนภูมิแสดงจำนวนและร้อยละของ ภาคการเกษตร นอกภาคการเกษตร และกลุ่มเกษตรกร จำแนกตามระดับเสถียรภาพ

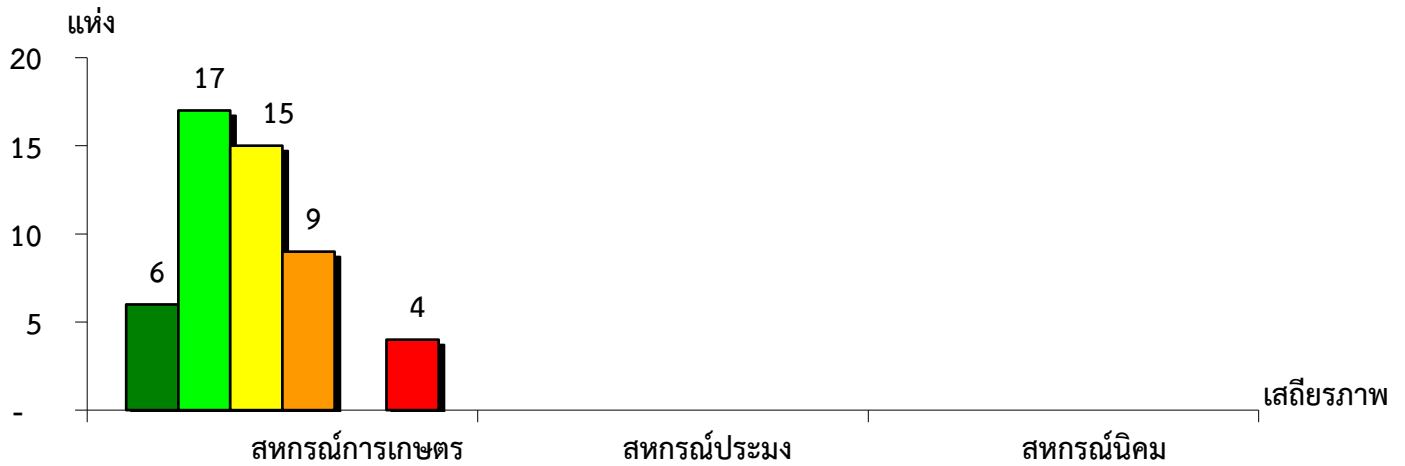
จังหวัดอุดรธานี ประจำปี 2565



ดีมาก	11.76%	33.33%	15.00%
ดี	33.34%	18.52%	46.67%
ตามมาตรฐาน	29.41%	33.33%	21.67%
ต่ำกว่ามาตรฐาน	17.65%	11.11%	10.00%
ต้องปรับปรุง	-	-	1.66%
ต้องแก้ไขเร่งด่วน	7.84%	3.71%	5.00%

แผนภูมิแสดงจำนวนและร้อยละของ สหกรณ์ภาคการเกษตร จำแนกตามระดับเสถียรภาพ

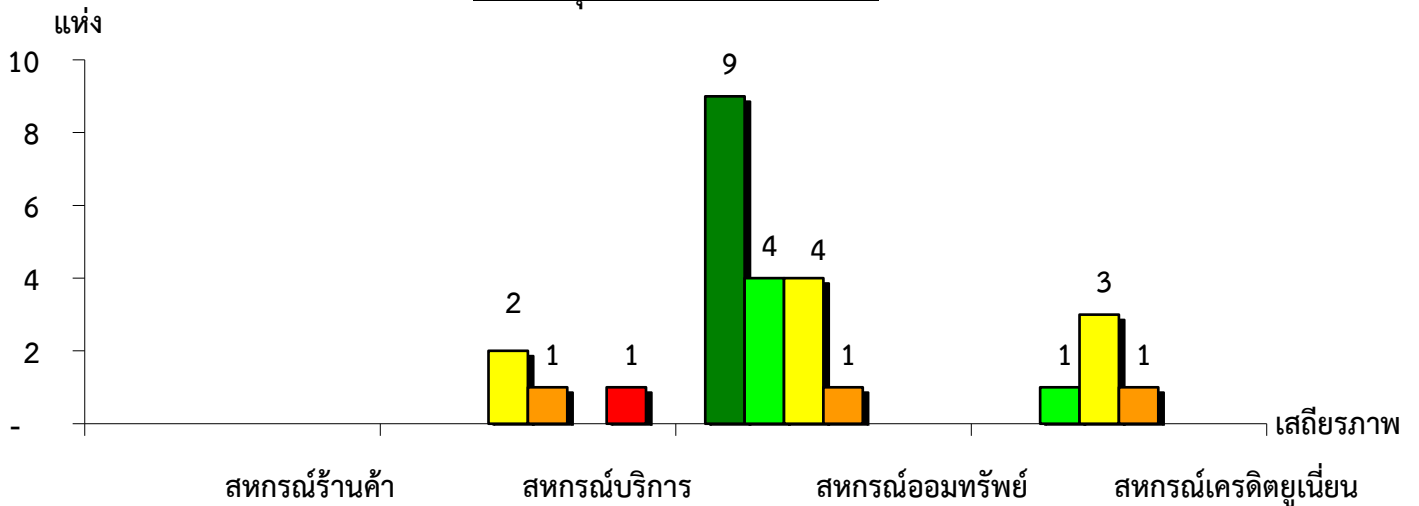
จังหวัดอุดรธานี ประจำปี 2565



เสถียรภาพ	สหกรณ์การเกษตร	สหกรณ์ประมง	สหกรณ์นิคม
มั่นคงดีมาก	11.76%	-	-
มั่นคงดี	33.33%	-	-
มั่นคงตามมาตรฐาน	29.41%	-	-
ต่ำกว่ามาตรฐาน	17.65%	-	-
ต้องปรับปรุง	-	-	-
ต้องแก้ไขเร่งด่วน	7.84%	-	-

แผนภูมิแสดงจำนวนและร้อยละของ สหกรณ์นอกภาคการเกษตร จำแนกตามระดับเสถียรภาพ

จังหวัดอุดรธานี ประจำปี 2565



เสถียรภาพ	สหกรณ์ร้านค้า	สหกรณ์บริการ	สหกรณ์ออมทรัพย์	สหกรณ์เครดิตยูเนียน
มั่นคงดีมาก	-	-	50.00%	-
มั่นคงดี	-	-	22.22%	20.00%
มั่นคงตามมาตรฐาน	-	50.00%	22.22%	60.00%
ต่ำกว่ามาตรฐาน	-	25.00%	5.56%	20.00%
ต้องปรับปรุง	-	-	-	-
ต้องแก้ไขเร่งด่วน	-	25.00%	-	-