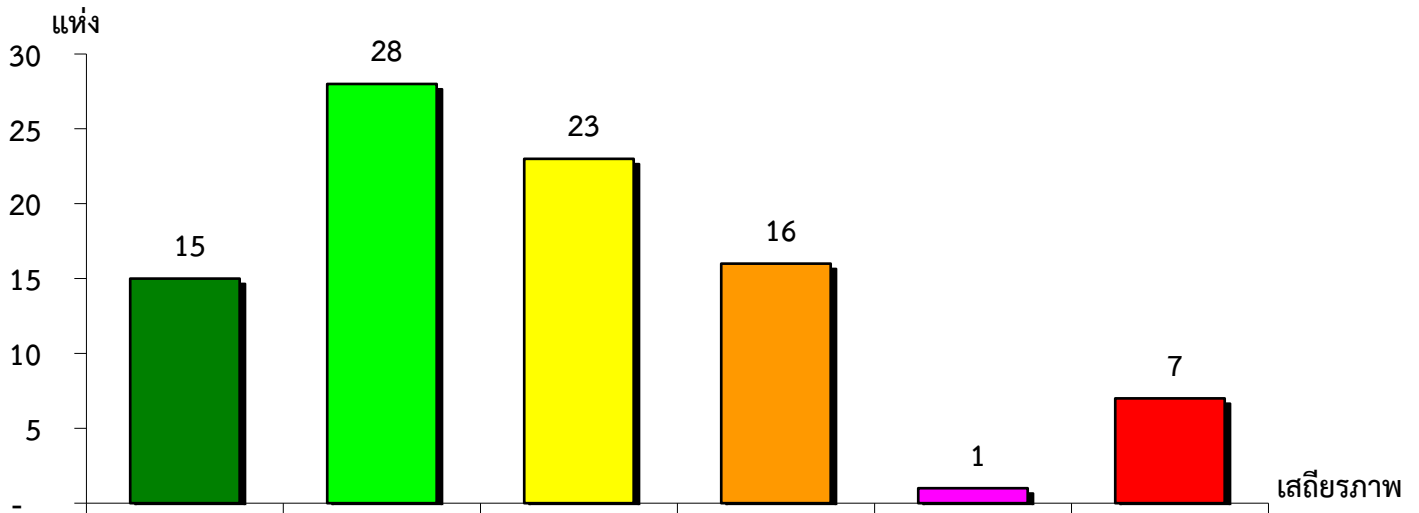


แผนภูมิแสดงจำนวนและร้อยละของ สหกรณ์และกลุ่มเกษตรกร จำแนกตามระดับเสถียรภาพ

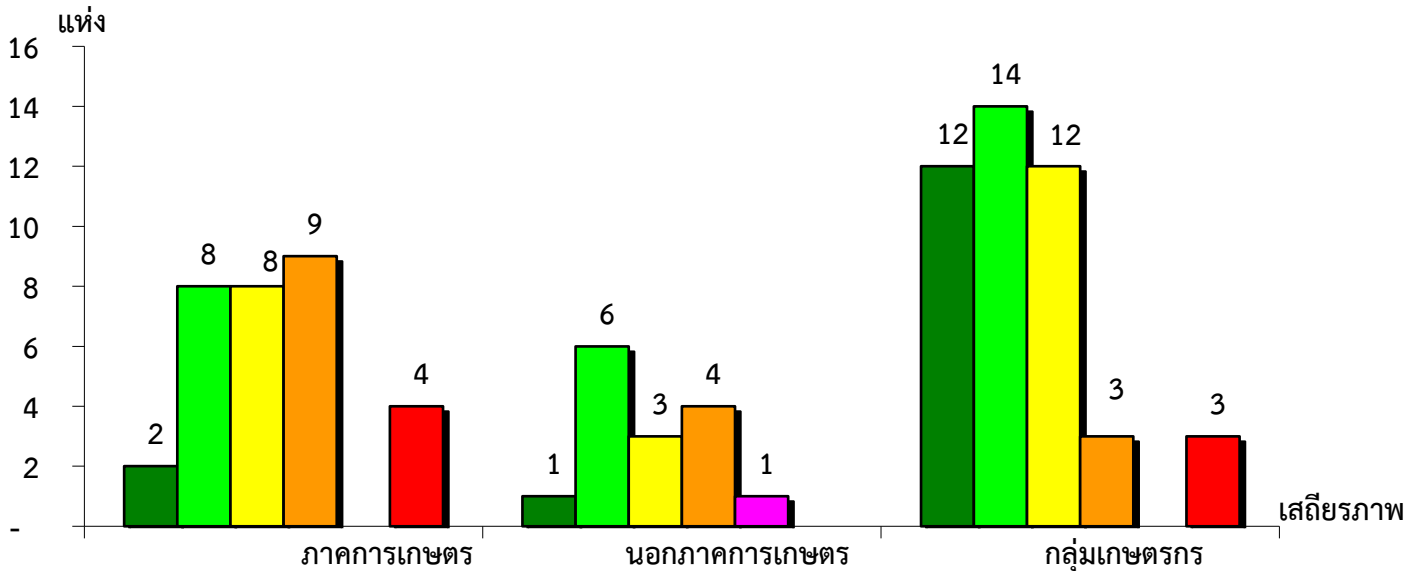
จังหวัดอุทัยธานี ประจำปี 2565



มั่นคงดีมาก	มั่นคงดี	มั่นคงตามมาตรฐาน	ต่ำกว่ามาตรฐาน	ต้องปรับปรุง	ต้องแก้ไขเร่งด่วน
16.67%	31.11%	25.55%	17.78%	1.11%	7.78%

แผนภูมิแสดงจำนวนและร้อยละของ ภาคการเกษตร นอกภาคการเกษตร และกลุ่มเกษตรกร จำแนกตามระดับเสถียรภาพ

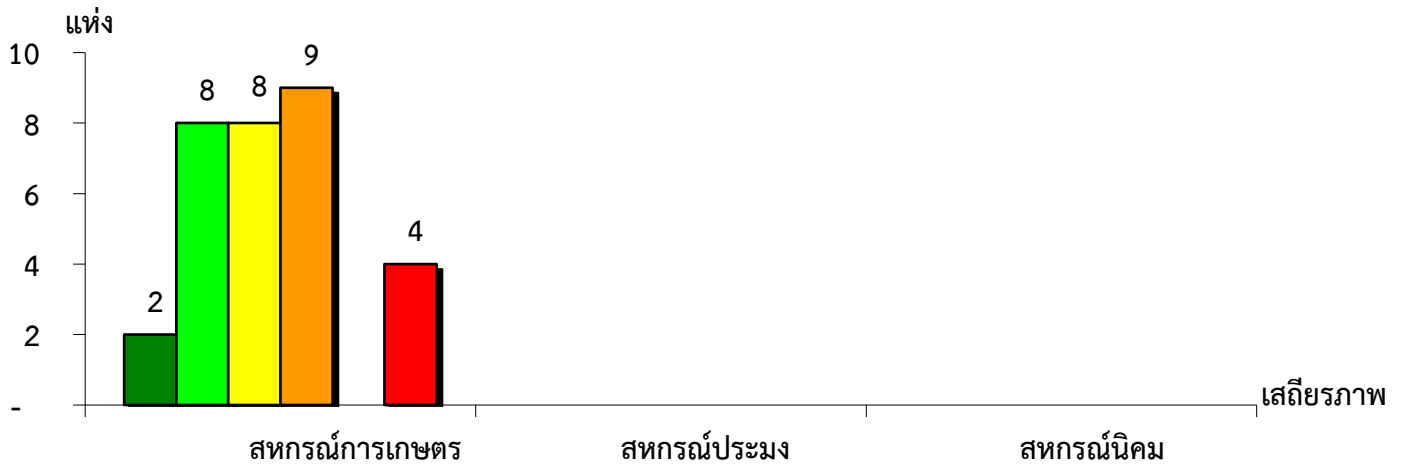
จังหวัดอุทัยธานี ประจำปี 2565



มั่นคงดีมาก	6.45%	6.67%	27.27%
มั่นคงดี	25.81%	40.00%	31.82%
มั่นคงตามมาตรฐาน	25.81%	20.00%	27.27%
ต่ำกว่ามาตรฐาน	29.03%	26.66%	6.82%
ต้องปรับปรุง	-	6.67%	-
ต้องแก้ไขเร่งด่วน	12.90%	-	6.82%

แผนภูมิแสดงจำนวนและร้อยละของ สหกรณ์ภาคการเกษตร จำแนกตามระดับเสถียรภาพ

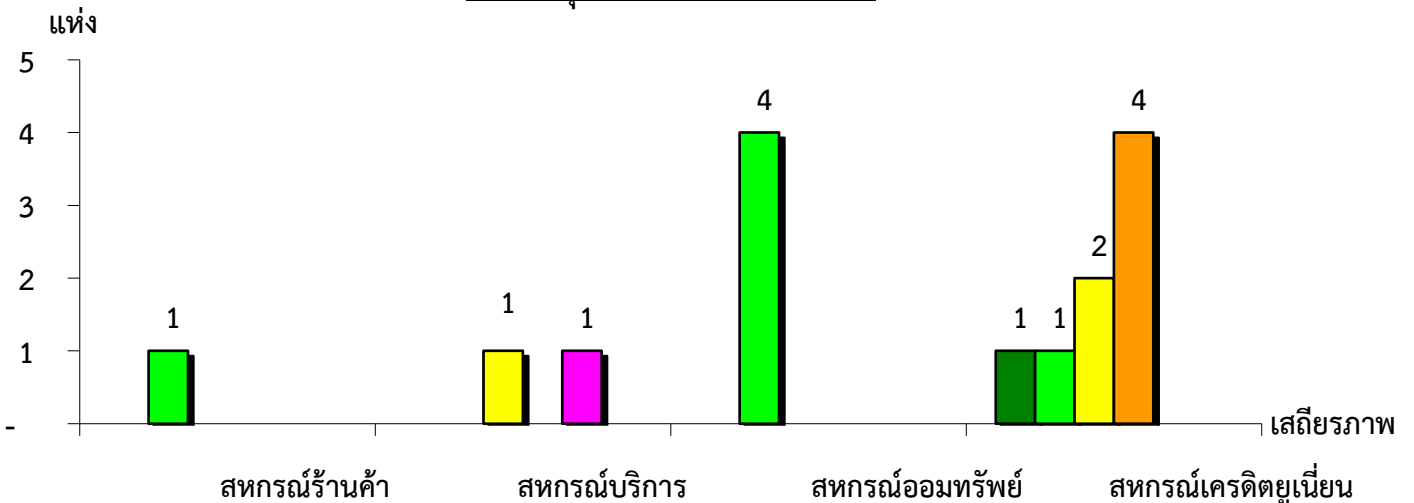
จังหวัดอุทัยธานี ประจำปี 2565



เสถียรภาพ	สหกรณ์การเกษตร	สหกรณ์ประมง	สหกรณ์นิคม
มั่นคงดีมาก	6.45%	-	-
มั่นคงดี	25.81%	-	-
มั่นคงตามมาตรฐาน	25.81%	-	-
ต่ำกว่ามาตรฐาน	29.03%	-	-
ต้องปรับปรุง	-	-	-
ต้องแก้ไขเร่งด่วน	12.90%	-	-

แผนภูมิแสดงจำนวนและร้อยละของ สหกรณ์นอกภาคการเกษตร จำแนกตามระดับเสถียรภาพ

จังหวัดอุทัยธานี ประจำปี 2565



เสถียรภาพ	สหกรณ์ร้านค้า	สหกรณ์บริการ	สหกรณ์ออมทรัพย์	สหกรณ์เครดิตยูเนียน
มั่นคงดีมาก	-	-	-	12.50%
มั่นคงดี	100.00%	-	100.00%	12.50%
มั่นคงตามมาตรฐาน	-	50.00%	-	25.00%
ต่ำกว่ามาตรฐาน	-	-	-	50.00%
ต้องปรับปรุง	-	50.00%	-	-
ต้องแก้ไขเร่งด่วน	-	-	-	-