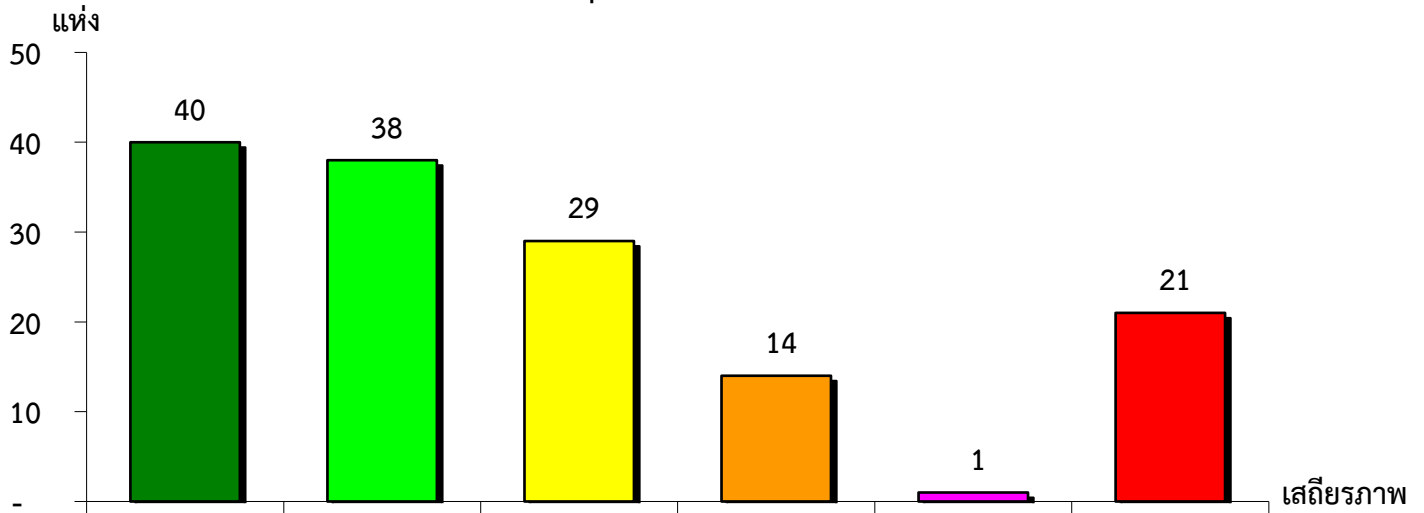


แผนภูมิแสดงจำนวนและร้อยละของ สหกรณ์และกลุ่มเกษตรกร จำแนกตามระดับเสถียรภาพ

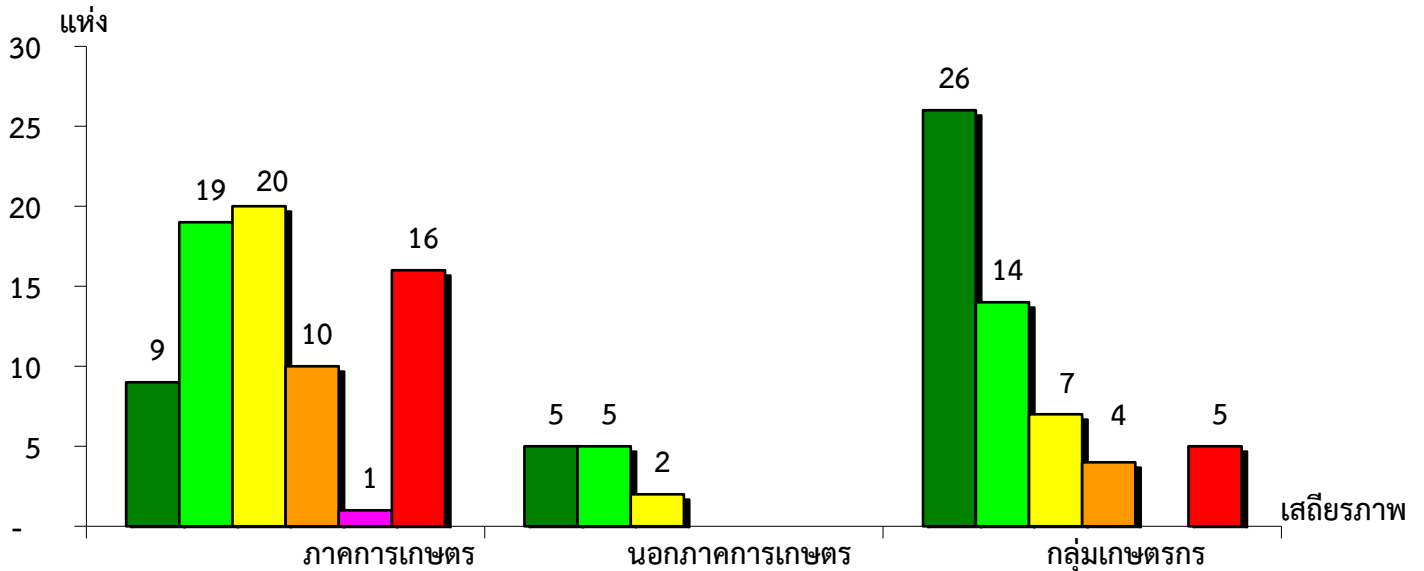
จังหวัดอุดรดิตถ์ ประจำปี 2565



มั่นคงดีมาก	มั่นคงดี	มั่นคงตามมาตรฐาน	ต่ำกว่ามาตรฐาน	ต้องปรับปรุง	ต้องแก้ไขเร่งด่วน
27.97%	26.57%	20.28%	9.79%	0.70%	14.69%

แผนภูมิแสดงจำนวนและร้อยละของ ภาคการเกษตร นอกภาคการเกษตร และกลุ่มเกษตรกร จำแนกตามระดับเสถียรภาพ

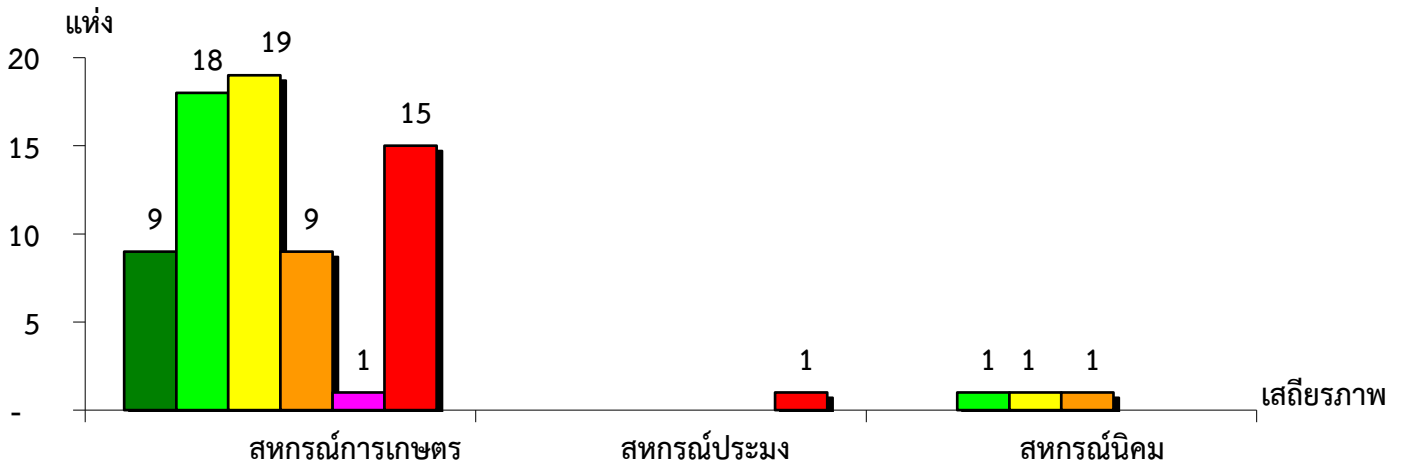
จังหวัดอุดรดิตถ์ ประจำปี 2565



มั่นคงดีมาก	12.00%	41.67%	46.43%
มั่นคงดี	25.34%	41.67%	25.00%
มั่นคงตามมาตรฐาน	26.67%	16.66%	12.50%
ต่ำกว่ามาตรฐาน	13.33%	-	7.14%
ต้องปรับปรุง	1.33%	-	-
ต้องแก้ไขเร่งด่วน	21.33%	-	8.93%

แผนภูมิแสดงจำนวนและร้อยละของ สหกรณ์ภาคการเกษตร จำแนกตามระดับเสถียรภาพ

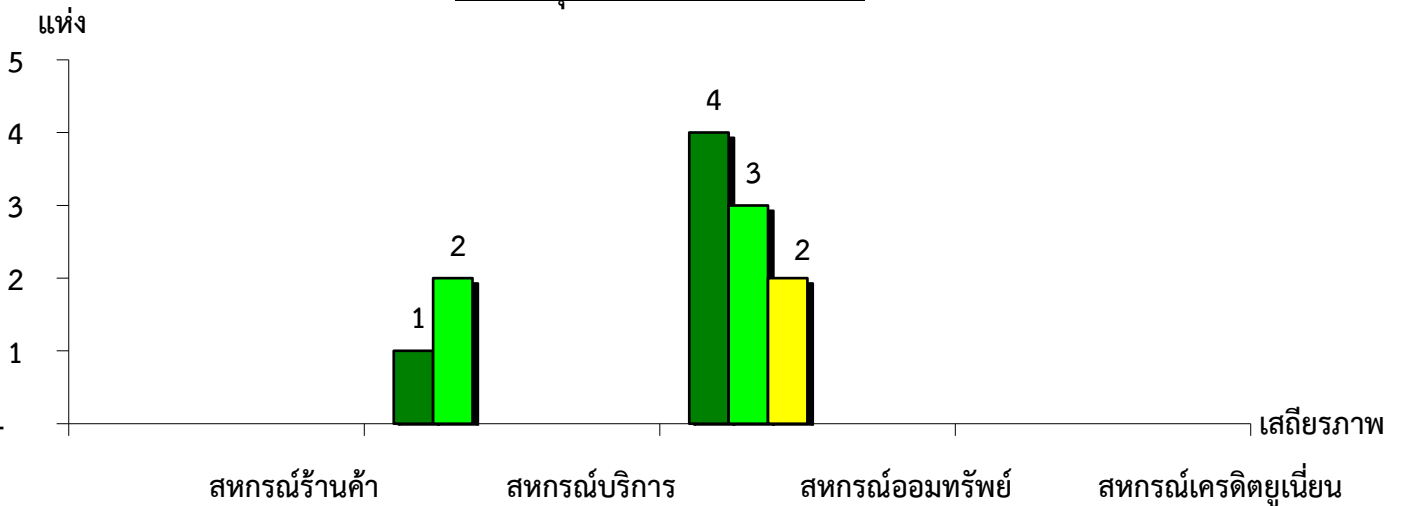
จังหวัดอุดรดิตถ์ ประจำปี 2565



เสถียรภาพ	สหกรณ์การเกษตร	สหกรณ์ประมง	สหกรณ์นิคม
มั่นคงดีมาก	12.68%	-	-
มั่นคงดี	25.35%	-	33.34%
มั่นคงตามมาตรฐาน	26.76%	-	33.33%
ต่ำกว่ามาตรฐาน	12.68%	-	33.33%
ต้องปรับปรุง	1.41%	-	-
ต้องแก้ไขเร่งด่วน	21.12%	100.00%	-

แผนภูมิแสดงจำนวนและร้อยละของ สหกรณ์นอกภาคการเกษตร จำแนกตามระดับเสถียรภาพ

จังหวัดอุดรดิตถ์ ประจำปี 2565



เสถียรภาพ	สหกรณ์ร้านค้า	สหกรณ์บริการ	สหกรณ์ออมทรัพย์	สหกรณ์เครดิตยูเนียน
มั่นคงดีมาก	-	33.33%	44.45%	-
มั่นคงดี	-	66.67%	33.33%	-
มั่นคงตามมาตรฐาน	-	-	22.22%	-
ต่ำกว่ามาตรฐาน	-	-	-	-
ต้องปรับปรุง	-	-	-	-
ต้องแก้ไขเร่งด่วน	-	-	-	-