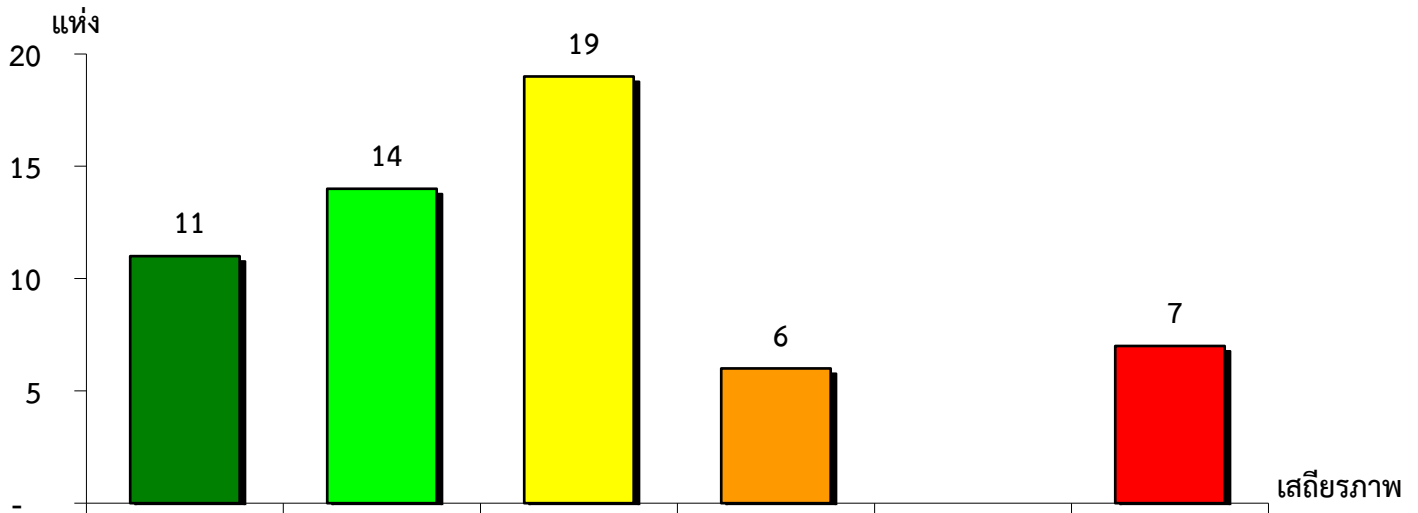


แผนภูมิแสดงจำนวนและร้อยละของ สหกรณ์และกลุ่มเกษตรกร จำแนกตามระดับเสถียรภาพ

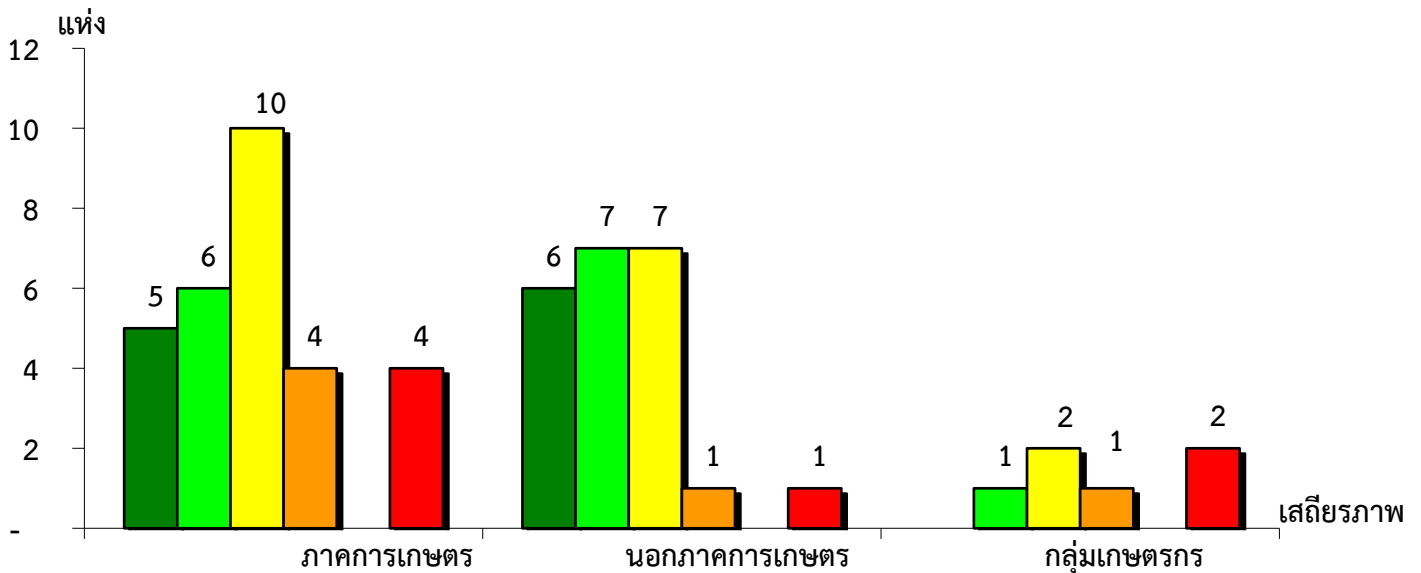
จังหวัดยะลา ประจำปี 2565



มั่นคงดีมาก	มั่นคงดี	มั่นคงตามมาตรฐาน	ต่ำกว่ามาตรฐาน	ต้องปรับปรุง	ต้องแก้ไขเร่งด่วน
19.30%	24.56%	33.33%	10.53%	-	12.28%

แผนภูมิแสดงจำนวนและร้อยละของ ภาคการเกษตร นอกภาคการเกษตร และกลุ่มเกษตรกร จำแนกตามระดับเสถียรภาพ

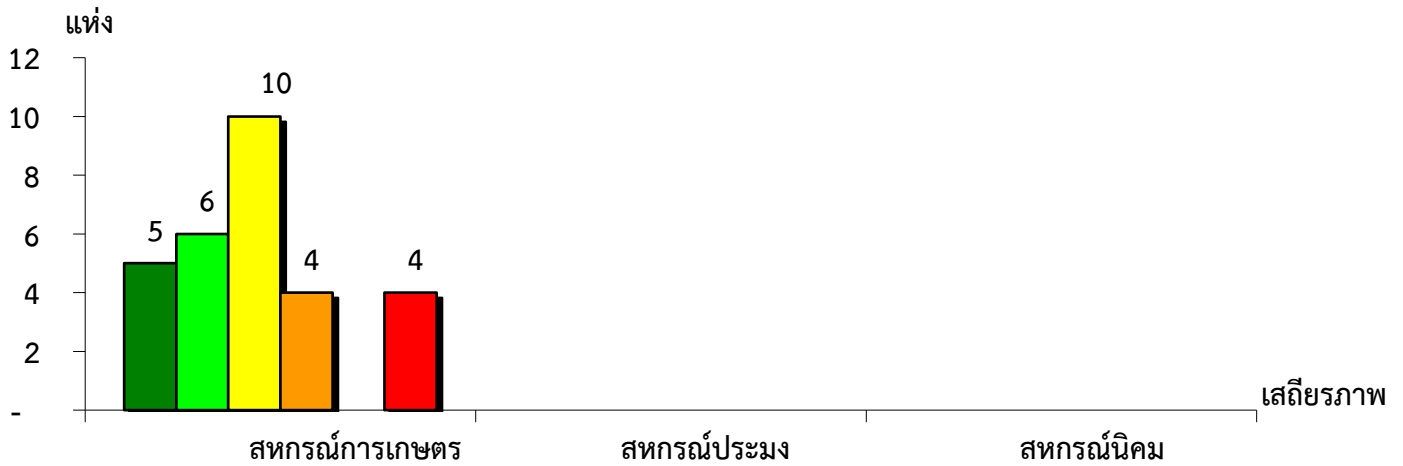
จังหวัดยะลา ประจำปี 2565



มั่นคงดีมาก	ภาคการเกษตร	นอกภาคการเกษตร	กลุ่มเกษตรกร
มั่นคงดีมาก	17.24%	27.27%	-
มั่นคงดี	20.69%	31.82%	16.67%
มั่นคงตามมาตรฐาน	34.49%	31.82%	33.33%
ต่ำกว่ามาตรฐาน	13.79%	4.55%	16.67%
ต้องปรับปรุง	-	-	-
ต้องแก้ไขเร่งด่วน	13.79%	4.54%	33.33%

แผนภูมิแสดงจำนวนและร้อยละของ สหกรณ์ภาคการเกษตร จำแนกตามระดับเสถียรภาพ

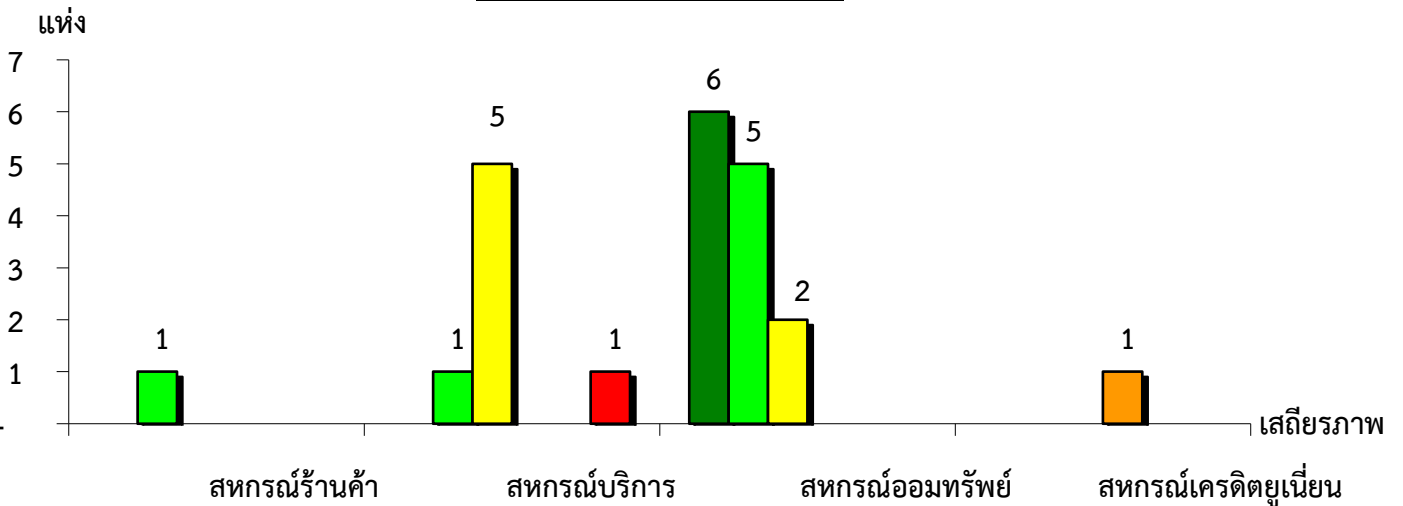
จังหวัดยะลา ประจำปี 2565



ระดับเสถียรภาพ	เสถียรภาพ		
	สหกรณ์การเกษตร	สหกรณ์ประมง	สหกรณ์นิคม
มั่นคงดีมาก	17.24%	-	-
มั่นคงดี	20.69%	-	-
มั่นคงตามมาตรฐาน	34.49%	-	-
ต่ำกว่ามาตรฐาน	13.79%	-	-
ต้องปรับปรุง	-	-	-
ต้องแก้ไขเร่งด่วน	13.79%	-	-

แผนภูมิแสดงจำนวนและร้อยละของ สหกรณ์นอกภาคการเกษตร จำแนกตามระดับเสถียรภาพ

จังหวัดยะลา ประจำปี 2565



ระดับเสถียรภาพ	เสถียรภาพ			
	สหกรณ์ร้านค้า	สหกรณ์บริการ	สหกรณ์ออมทรัพย์	สหกรณ์เครดิตยูเนียน
มั่นคงดีมาก	-	-	46.15%	-
มั่นคงดี	100.00%	14.29%	38.46%	-
มั่นคงตามมาตรฐาน	-	71.42%	15.39%	-
ต่ำกว่ามาตรฐาน	-	-	-	100.00%
ต้องปรับปรุง	-	-	-	-
ต้องแก้ไขเร่งด่วน	-	14.29%	-	-