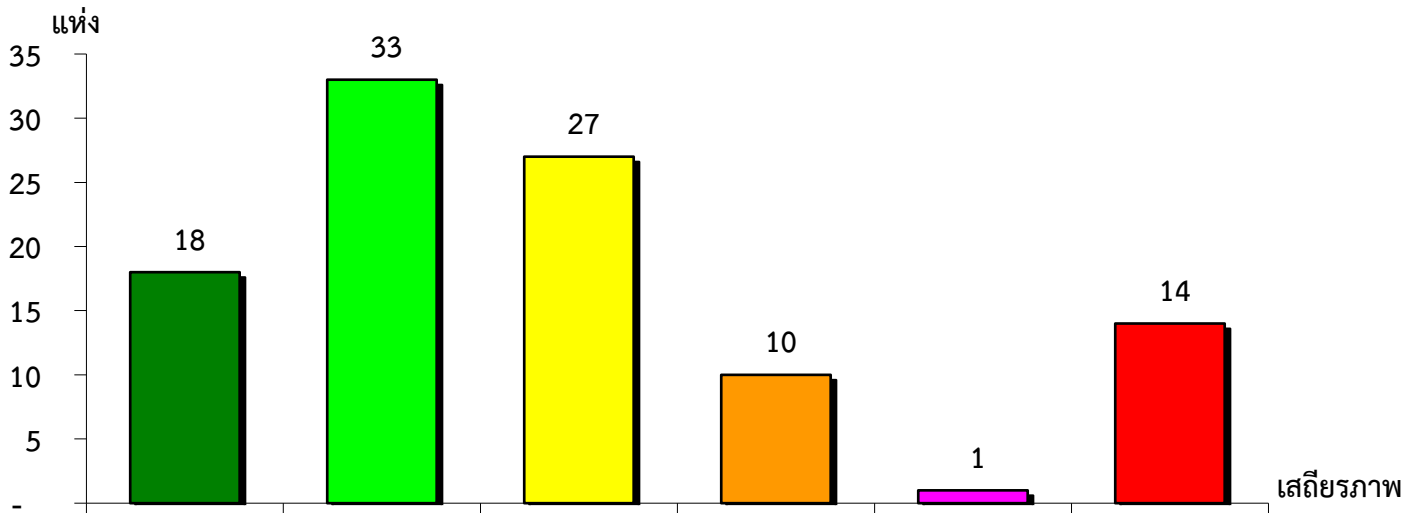


แผนภูมิแสดงจำนวนและร้อยละของ สหกรณ์และกลุ่มเกษตรกร จำแนกตามระดับเสถียรภาพ

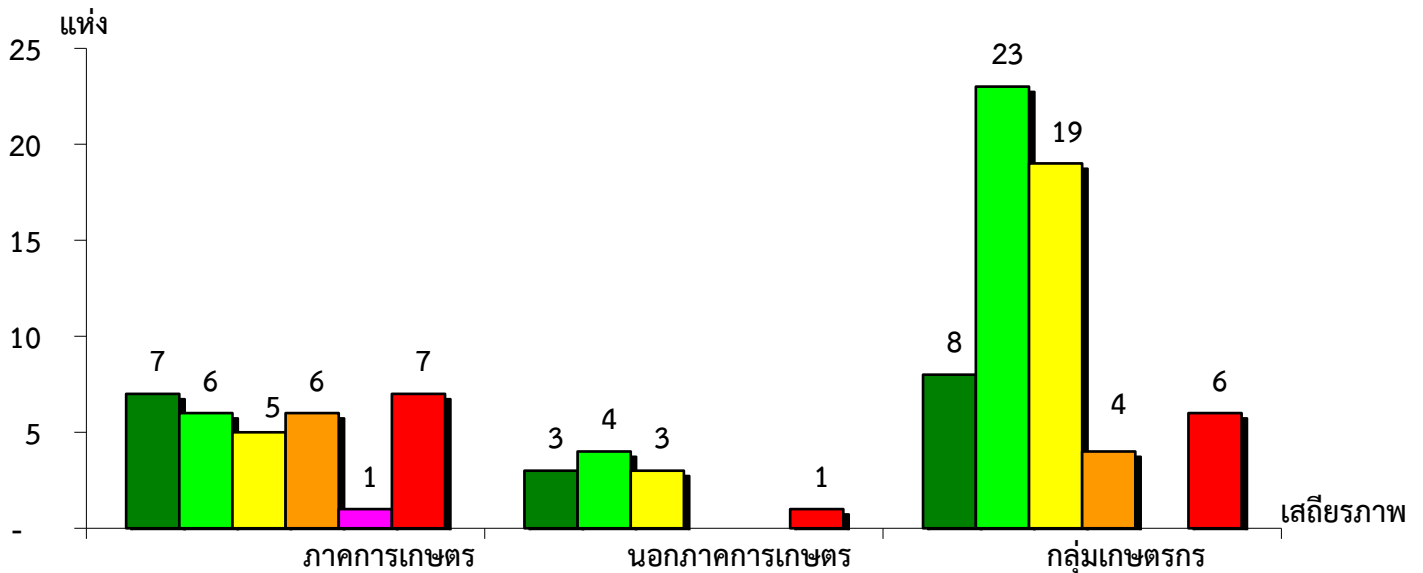
จังหวัดยโสธร ประจำปี 2565



มั่นคงดีมาก	มั่นคงดี	มั่นคงตามมาตรฐาน	ต่ำกว่ามาตรฐาน	ต้องปรับปรุง	ต้องแก้ไขเร่งด่วน
17.48%	32.04%	26.21%	9.71%	0.97%	13.59%

แผนภูมิแสดงจำนวนและร้อยละของ ภาครัฐเกษตร นอกภาครัฐเกษตร และกลุ่มเกษตรกร จำแนกตามระดับเสถียรภาพ

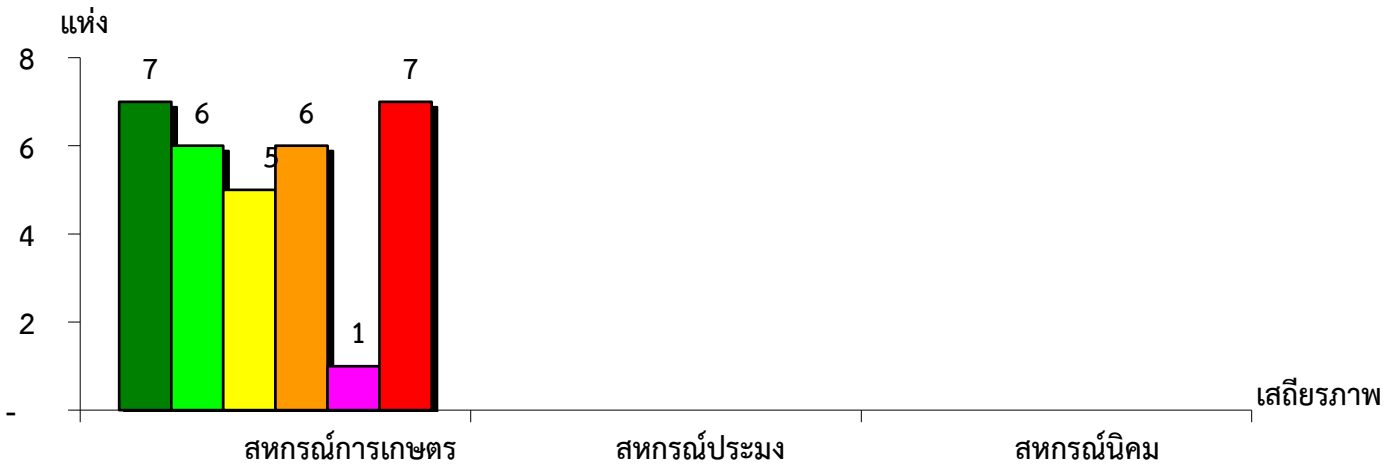
จังหวัดยโสธร ประจำปี 2565



ระดับเสถียรภาพ	ภาครัฐเกษตร	นอกภาครัฐเกษตร	กลุ่มเกษตรกร
มั่นคงดีมาก	21.87%	27.27%	13.33%
มั่นคงดี	18.75%	36.37%	38.33%
มั่นคงตามมาตรฐาน	15.63%	27.27%	31.67%
ต่ำกว่ามาตรฐาน	18.75%	-	6.67%
ต้องปรับปรุง	3.13%	-	-
ต้องแก้ไขเร่งด่วน	21.87%	9.09%	10.00%

แผนภูมิแสดงจำนวนและร้อยละของ สหกรณ์ภาคการเกษตร จำแนกตามระดับเสถียรภาพ

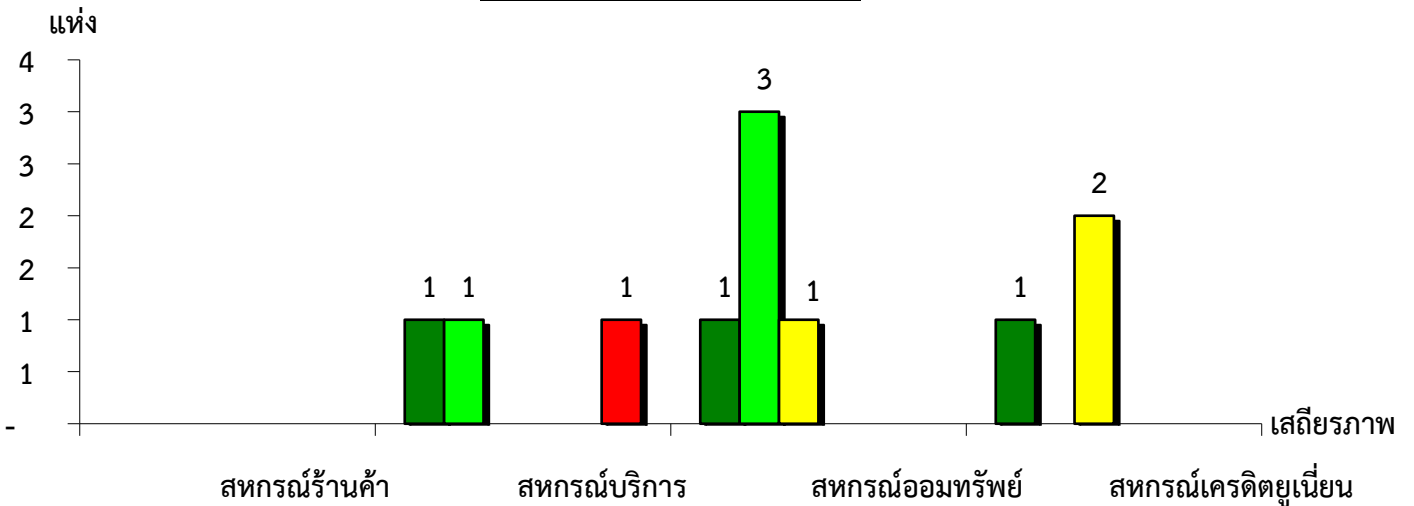
จังหวัดยโสธร ประจำปี 2565



ระดับเสถียรภาพ	สหกรณ์การเกษตร	สหกรณ์ประมง	สหกรณ์นิคม
มั่นคงดีมาก	21.87%	-	-
มั่นคงดี	18.75%	-	-
มั่นคงตามมาตรฐาน	15.63%	-	-
ต่ำกว่ามาตรฐาน	18.75%	-	-
ต้องปรับปรุง	3.13%	-	-
ต้องแก้ไขเร่งด่วน	21.87%	-	-

แผนภูมิแสดงจำนวนและร้อยละของ สหกรณ์นอกภาคการเกษตร จำแนกตามระดับเสถียรภาพ

จังหวัดยโสธร ประจำปี 2565



ระดับเสถียรภาพ	สหกรณ์ร้านค้า	สหกรณ์บริการ	สหกรณ์ออมทรัพย์	สหกรณ์เครดิตยูเนียน
มั่นคงดีมาก	-	33.34%	20.00%	33.33%
มั่นคงดี	-	33.33%	60.00%	-
มั่นคงตามมาตรฐาน	-	-	20.00%	66.67%
ต่ำกว่ามาตรฐาน	-	-	-	-
ต้องปรับปรุง	-	-	-	-
ต้องแก้ไขเร่งด่วน	-	33.33%	-	-